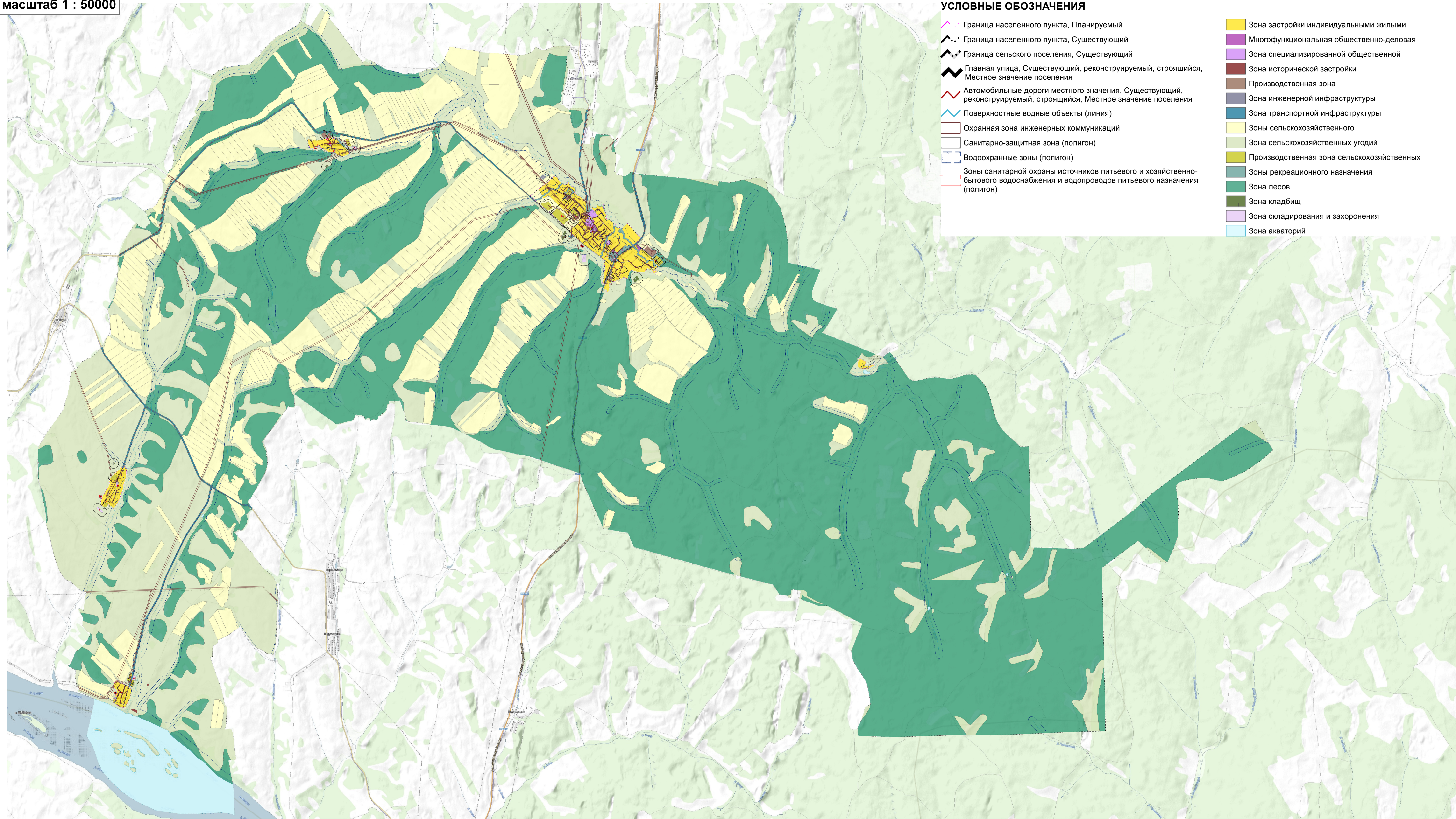


Проект "Внесение изменений в генеральный план МО "Тараса" Боханского района Иркутской области"

масштаб 1 : 50000



УСЛОВНЫЕ ОБОЗНАЧЕНИЯ

- Граница населенного пункта, Планируемый
- Граница населенного пункта, Существующий
- Граница сельского поселения, Существующий
- Главная улица, Существующий, реконструируемый, строящийся, Местное значение поселения
- Автомобильные дороги местного значения, Существующий, реконструируемый, строящийся, Местное значение поселения
- Поверхностные водные объекты (линия)
- Охранная зона инженерных коммуникаций
- Санитарно-защитная зона (полигон)
- Водоохранные зоны (полигон)
- Зоны санитарной охраны источников питьевого и хозяйственно-бытового водоснабжения и водопроводов питьевого назначения (полигон)
- Зона застройки индивидуальными жилыми
- Многофункциональная общественно-деловая
- Зона специализированной общественной
- Зона исторической застройки
- Производственная зона
- Зона инженерной инфраструктуры
- Зона транспортной инфраструктуры
- Зоны сельскохозяйственного
- Зона сельскохозяйственных угодий
- Производственная зона сельскохозяйственных
- Зоны рекреационного назначения
- Зона лесов
- Зона кладбищ
- Зона складирования и захоронения
- Зона акваторий

- Административное здание, Местное значение поселения, Существующий, реконструируемый, строящийся
- Артезианская скважина, Местное значение поселения, Существующий, реконструируемый, строящийся
- Базовая станция, Местное значение поселения, Существующий, реконструируемый, строящийся
- Водозабор, Местное значение поселения, Планируемый к размещению
- Водозабор, Местное значение поселения, Существующий, реконструируемый, строящийся
- Водонапорная башня, Местное значение поселения, Существующий, реконструируемый, строящийся
- Дошкольная образовательная организация, Местное значение поселения, Существующий, реконструируемый, строящийся

- Кладбище, Местное значение поселения, Существующий, реконструируемый, строящийся
- Лечебно-профилактическая медицинская организация, оказывающая медицинскую помощь в амбулаторных условиях и (или) в условиях дневного стационара, Региональное значение, Планируемый к размещению
- Лечебно-профилактическая медицинская организация, оказывающая медицинскую помощь в амбулаторных условиях и (или) в условиях дневного стационара, Региональное значение, Существующий, реконструируемый, строящийся
- Общеобразовательная организация, Местное значение муниципального района, Существующий, реконструируемый, строящийся
- Объект культурно-досугового (клубного) типа, Местное значение поселения, Существующий, реконструируемый, строящийся

- Объект культурно-просветительного назначения, Местное значение поселения, Существующий, реконструируемый, строящийся
- Объект размещения отходов, Местное значение поселения, Планируемый к размещению
- Объект размещения отходов, Местное значение поселения, Существующий, реконструируемый, строящийся
- Объект религиозной организации (объединения), Местное значение поселения, Существующий, реконструируемый, строящийся
- Объект спорта, включающий отдельно нормируемые спортивные сооружения (объекты) (в т.ч. физкультурно-оздоровительный комплекс), Местное значение поселения, Планируемый к размещению
- Объект спорта, включающий отдельно нормируемые спортивные сооружения (объекты) (в т.ч. физкультурно-оздоровительный комплекс), Местное значение поселения, Существующий, реконструируемый, строящийся

- Объекты физкультурно-досугового назначения и активного отдыха, Местное значение поселения, Существующий, реконструируемый, строящийся
- Очистные сооружения (КОС), Местное значение поселения, Существующий, реконструируемый, строящийся
- Памятник, Местное значение поселения, Существующий, реконструируемый, строящийся
- Спортивное сооружение, Местное значение поселения, Существующий, реконструируемый, строящийся
- Станция автозаправочная, Местное значение поселения, Существующий, реконструируемый, строящийся
- Станция технического обслуживания, Местное значение поселения, Существующий, реконструируемый, строящийся

| | | |
|--|------|--------|
| ПРОЕКТ "ВНЕСЕНИЕ ИЗМЕНЕНИЙ В ГЕНЕРАЛЬНЫЙ ПЛАН МО "ТАРАСА" БОХАНСКОГО РАЙОНА ИРКУТСКОЙ ОБЛАСТИ" | | |
| СТАДИЯ | ЛИСТ | ЛИСТОВ |
| ГП | 1 | 1 |
| КАРТА ФУНКЦИОНАЛЬНЫХ ЗОН НА ТЕРРИТОРИИ ПОСЕЛЕНИЯ. КАРТА РАЗМЕЩЕНИЯ ОБЪЕКТОВ МЕСТНОГО ЗНАЧЕНИЯ НА ТЕРРИТОРИИ ПОСЕЛЕНИЯ. | | |
| ООО ГорА | | |