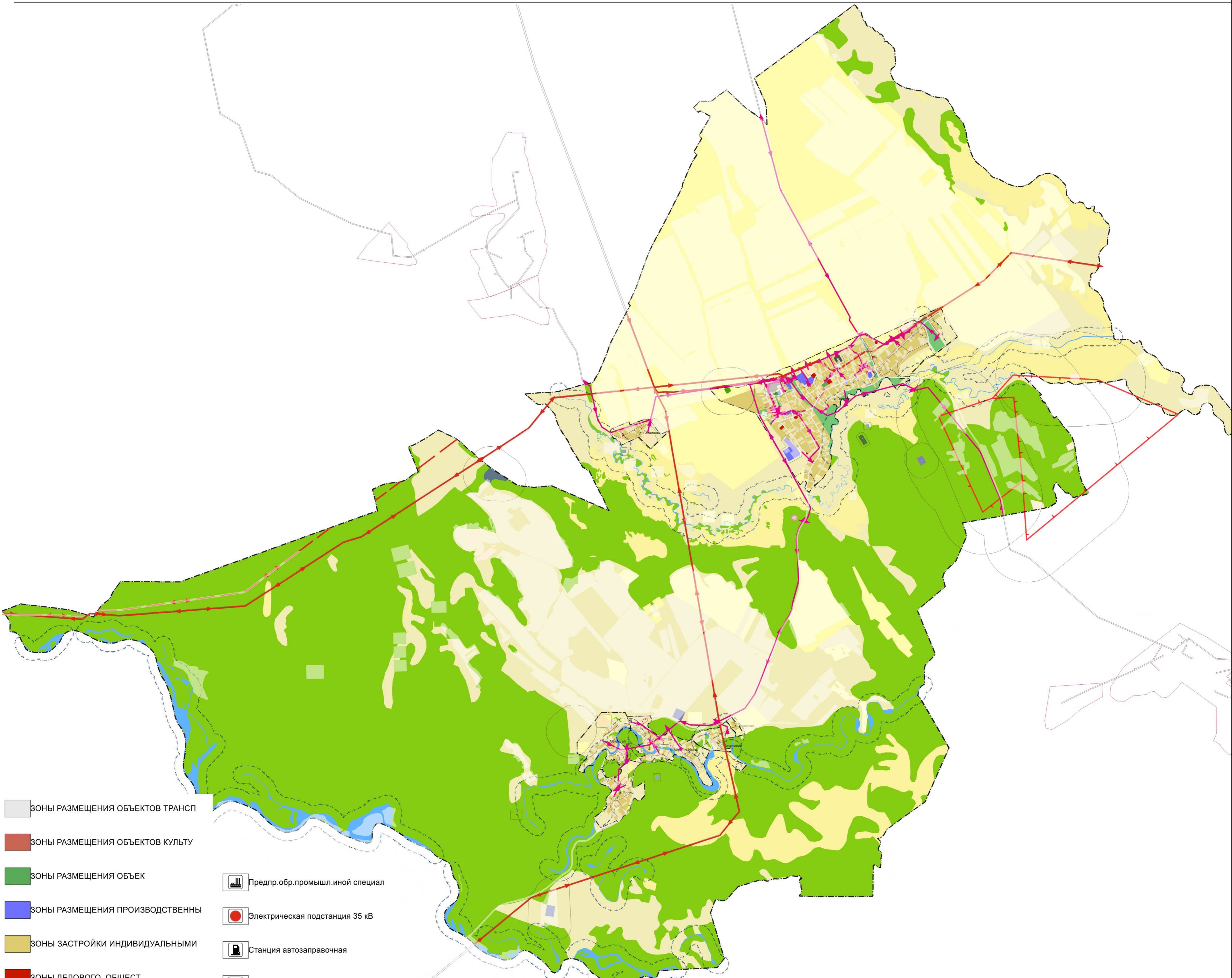


МАТЕРИАЛЫ ПО ОБОСНОВАНИЮ ПРОЕКТА ВНЕСЕНИЯ ИЗМЕНЕНИЙ В ГЕНЕРАЛЬНЫЙ ПЛАН ГОЛУМЕТСКОГО МУНИЦИПАЛЬНОГО ОБРАЗОВАНИЯ



- | | | |
|-----------------------------------|----------------------------------|---------------------------------|
| ЗОНЫ РАЗМЕЩЕНИЯ ОБЪЕКТОВ ТРАНСП | Предпр.обр.промышл.инной специал | ИСХОДНЫЙ УЧАСТОК |
| ЗОНЫ РАЗМЕЩЕНИЯ ОБЪЕКТОВ КУЛЬТУ | Электрическая подстанция 35 кВ | Охр.зона об-тов электросет |
| ЗОНЫ РАЗМЕЩЕНИЯ ОБЪЕК | Станция автозаправочная | ЛЭП 35 кВ |
| ЗОНЫ РАЗМЕЩЕНИЯ ПРОИЗВОДСТВЕННЫ | Водонапорная башня | ЛЭП 10 кВ |
| ЗОНЫ ЗАСТРОЙКИ ИНДИВИДУАЛЬНЫМИ | Источник тепловой энергии | Санитар.-защит.зона предприятий |
| ЗОНЫ ДЕЛОВОГО, ОБЩЕСТ | Мостовое сооружение | Граница сельского поселения |
| ЗОНЫ РАЗМЕЩЕНИЯ КОММУНАЛЬНЫХ И | Кладбище | Памятник |
| ЗОНЫ СЕЛЬСКОХОЗЯЙСТВЕННЫХ УГОДИ | Резервуар | Границы участков недр |
| ЗОНЫ РАЗМЕЩЕНИЯ ОБЪЕКТОВ ЗДРАВОО | Предпр.разв. жив. произв.молока | Месторождения угля и горюч. сл. |
| ЗОНЫ РАЗМЕЩЕНИЯ ОБЪЕКТОВ ШКОЛЬН | Объекты торговли, общ.питания | Месторождения угля и горюч. сл. |
| ЗОНЫ РАЗМЕЩЕНИЯ ОБЪЕК | Дошкольная образов.организация | Граница населенного пункта |
| ЗОНЫ ЗАНЯТЫЕ ОБЪЕКТАМ | Базовая станция | Водоохранная зона |
| ЗОНЫ ЗАНЯТЫЕ ЛЕСАМИ | Лечебно-профил.мед.организация | |
| ЗОНЫ ПРИРОДНЫХ ТЕРРИТОРИЙ | Общеобразовательная организац. | |
| ЗОНЫ ВОДНЫХ ОБЪЕКТОВ | Объект культ.-досуговогo типа | |
| ЗОНЫ ТЕРРИТОРИЙ БОЛОТ | Спортивное сооружение | |
| ЗОНЫ РАЗМЕЩЕНИЯ ОБЪЕКТОВ ДОШКОЛ | Леч-проф мед. учр. амб-станция | |
| ЗОНЫ РАЗМЕЩЕНИЯ ОБЪЕКТОВ СОЦИАЛ | Месторождения угля и горюч. сл. | |
| ЗОНЫ ПАРКОВ, СКВЕРОВ И БУЛЬВАРО | Объект религиозной организации | |
| ЗОНЫ ОБЪЕКТОВ СПЕЦИАЛЬНОГО НАЗНАЧ | Объекты почтовой связи | |
| ЗОНЫ ОБСЛУЖИВАНИЯ ОБЪЕКТОВ НЕОБ | Объект спорта (комплекс) | |
| ЗОНЫ РАЗМЕЩЕНИЯ ПРОИЗВОДСТВЕННЫ | Объект культ.-просвет.назначения | |
| ЗОНЫ СКЛАДИРОВАНИЯ И ЗАХОРОНЕНИ | Иной объект связи для обслужив. | |
| ЗОНЫ КЛАДБИЩ | Трансформаторная подстанция | |
| ЗОНЫ РЕКУЛЬТИВАЦИИ ЗЕМЕЛЬ | | |
| ГРАНИЦА ПО УТВЕРЖДЕННОМУ ГП | | |

Ген. директор	А.Ю. Побуга			
ВНЕСЕНИЕ ИЗМЕНЕНИЙ В ГЕНЕРАЛЬНЫЙ ПЛАН ГОЛУМЕТСКОГО МУНИЦИПАЛЬНОГО ОБРАЗОВАНИЯ				
СОВРЕМЕННОЕ ИСПОЛЬЗОВАНИЕ ТЕРРИТОРИИ ГОЛУМЕТСКОГО МО		СТАДИЯ	ЛИСТ	ЛИСТОВ
		ГП	1	1
1 : 100 000		ООО "Эверест Консалтинг"		