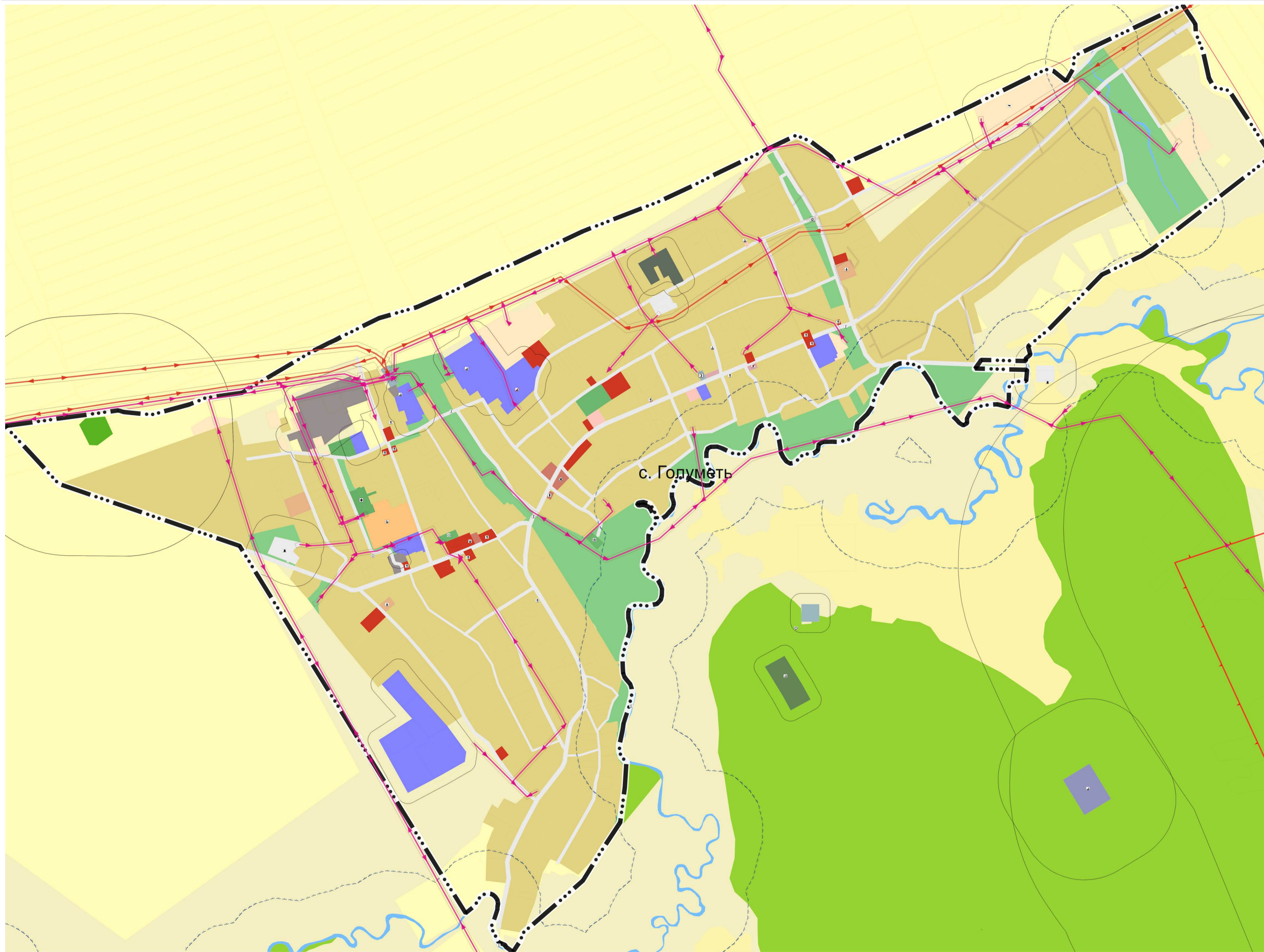


МАТЕРИАЛЫ ПО ОБОСНОВАНИЮ ПРОЕКТА ВНЕСЕНИЯ ИЗМЕНЕНИЙ В ГЕНЕРАЛЬНЫЙ ПЛАН ГОЛУМЕТСКОГО МУНИЦИПАЛЬНОГО ОБРАЗОВАНИЯ



- | | |
|-----------------------------------|---------------------------------|
| Предпр. обр. промыш. иной специал | ЗОНЫ РАЗМЕЩЕНИЯ ОБЪЕКТОВ ТРАНСП |
| Электрическая подстанция 35 кВ | ЗОНЫ РАЗМЕЩЕНИЯ ОБЪЕКТОВ КУЛЬТУ |
| Станция автозаправочная | ЗОНЫ РАЗМЕЩЕНИЯ ОБЪЕК |
| Водонапорная башня | ЗОНЫ РАЗМЕЩЕНИЯ ПРОИЗВОДСТВЕННЫ |
| Источник тепловой энергии | ЗОНЫ ЗАСТРОЙКИ ИНДИВИДУАЛЬНЫМИ |
| Мостовое сооружение | ЗОНЫ ДЕЛОВОГО, ОБЩЕСТ |
| Кладбище | ЗОНЫ РАЗМЕЩЕНИЯ КОММУНАЛЬНЫХ И |
| Резервуар | ЗОНЫ СЕЛЬСКОХОЗЯЙСТВЕННЫХ УГОДИ |
| Предпр. разв. жив. произв. молока | ЗОНЫ РАЗМЕЩЕНИЯ ОБЪЕКТОВ ЗДРАВ |
| Объекты торговли, общ. питания | ЗОНЫ РАЗМЕЩЕНИЯ ОБЪЕКТОВ ШКОЛЬН |
| Дошкольная образов. организация | ЗОНЫ РАЗМЕЩЕНИЯ ОБЪЕК |
| Базовая станция | ЗОНЫ ЗАНЯТЫЕ ОБЪЕКТАМ |
| Лечебно-профил. мед. организация | ЗОНЫ ЗАНЯТЫЕ ЛЕСАМИ |
| Общеобразовательная организац. | ЗОНЫ ПРИРОДНЫХ ТЕРРИТОРИИ |
| Объект культ.-досугового типа | ЗОНЫ ВОДНЫХ ОБЪЕКТОВ |
| Спортивное сооружение | ЗОНЫ ТЕРРИТОРИИ БОЛОТ |
| Леч.-проф мед. учр. амб-станция | ЗОНЫ РАЗМЕЩЕНИЯ ОБЪЕКТОВ ДОШКОЛ |
| Месторождения угля и горюч. сл. | ЗОНЫ РАЗМЕЩЕНИЯ ОБЪЕКТОВ СОЦИАЛ |
| Объект религиозной организации | ЗОНЫ ПАРКОВ, СКВЕРОВ И БУЛЬВАРО |
| Объекты почтовой связи | ЗОНЫ ОБЪЕКТОВ СПЕЦИАЛЬНОГО НАЗН |
| Объект спорта (комплекс) | ЗОНЫ ОБСЛУЖИВАНИЯ ОБЪЕКТОВ НЕОБ |
| Объект культ.-просвет. назначения | ЗОНЫ РАЗМЕЩЕНИЯ ПРОИЗВОДСТВЕННЫ |
| Иной объект связи для обслужив. | ЗОНЫ СКЛАДИРОВАНИЯ И ЗАХОРОНЕНИ |
| Трансформаторная подстанция | ЗОНЫ КЛАДБИЦ |
| Санитар.-защит. зона предприятий | ЗОНЫ РЕКУЛЬТИВАЦИИ ЗЕМЕЛЬ |
| Граница сельского поселения | ГРАНИЦА ПО УТВЕРЖДЕННОМУ ГП |
| Памятник | Охр. зона об-тов электросет |
| Границы участков недр | ЛЭП 35 кВ |
| Месторождения угля и горюч. сл. | ЛЭП 10 кВ |
| Граница населенного пункта | ИСХОДНЫЙ УЧАСТОК |
| Водоохранная зона | |

Ген. директор	А.Ю. Побута			
ВНЕСЕНИЕ ИЗМЕНЕНИЙ В ГЕНЕРАЛЬНЫЙ ПЛАН ГОЛУМЕТСКОГО МУНИЦИПАЛЬНОГО ОБРАЗОВАНИЯ				
СОВРЕМЕННОЕ ИСПОЛЬЗОВАНИЕ ТЕРРИТОРИИ с. ГОЛУМЕТЬ			СТАДИЯ	ЛИСТ
			ГП	1
1 : 20 000			ЛИСТОВ 1	
			ООО "Эверест Консалтинг"	