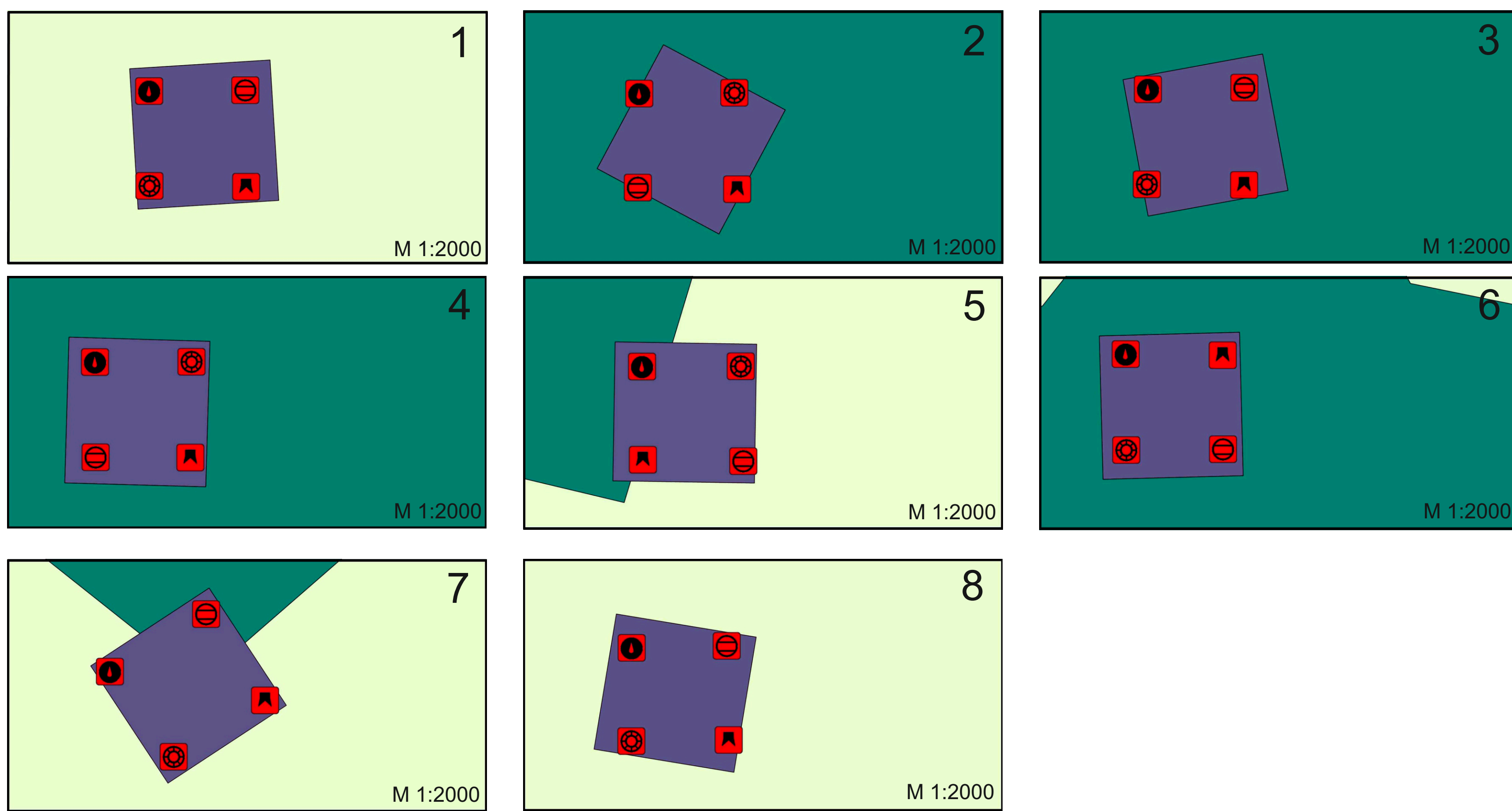
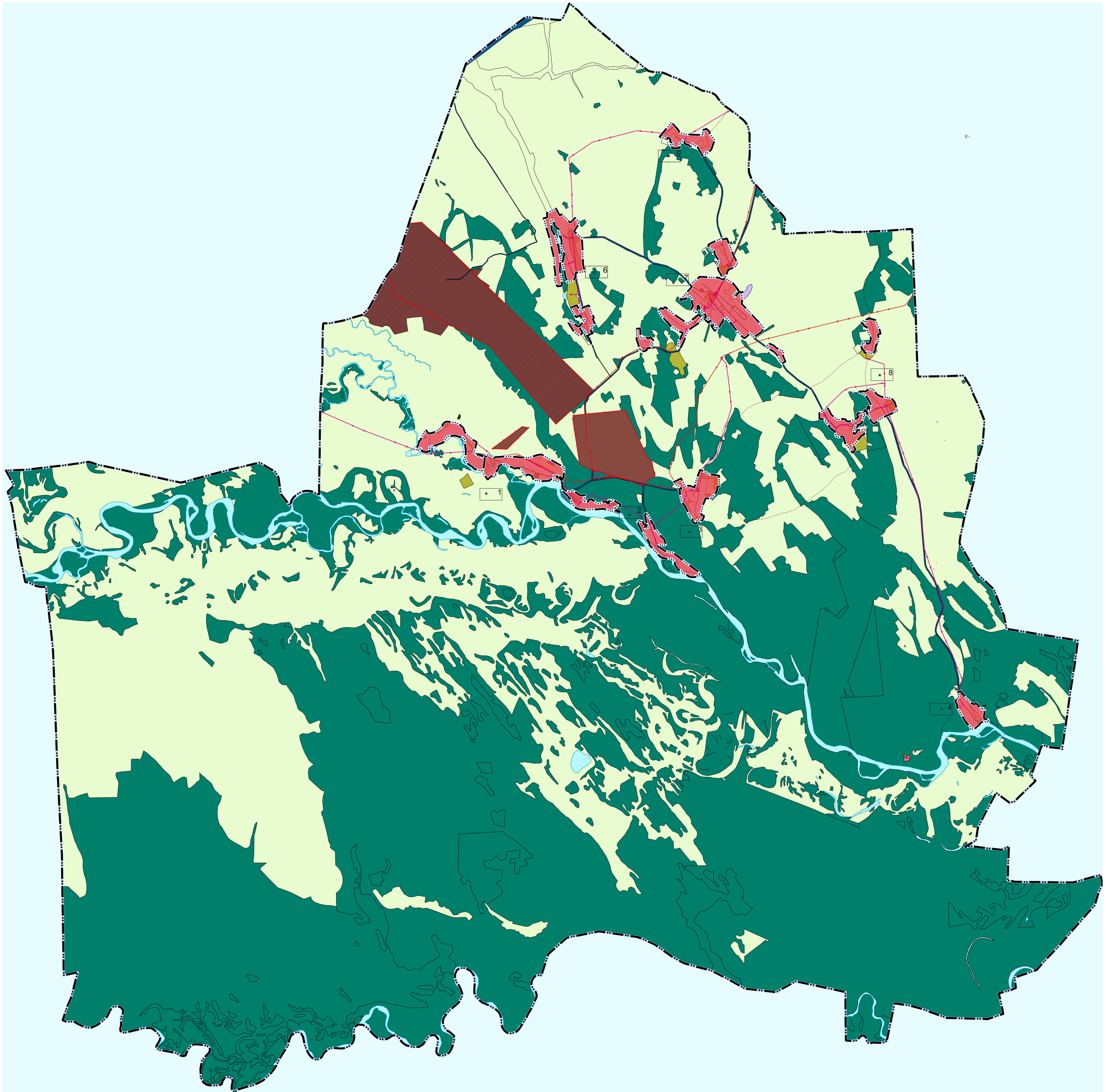


Внесение изменений в генеральный план Парфеновского муниципального образования
Черемховского района Иркутской области

УТВЕРЖДЕНО:
Решение думы Парфеновского МО
от №

Карта границ населенных пунктов. Карта функциональных зон. Карта размещения объектов капитального строительства местного, регионального и федерального значения. Карта транспортной и инженерной инфраструктуры.



Условные обозначения

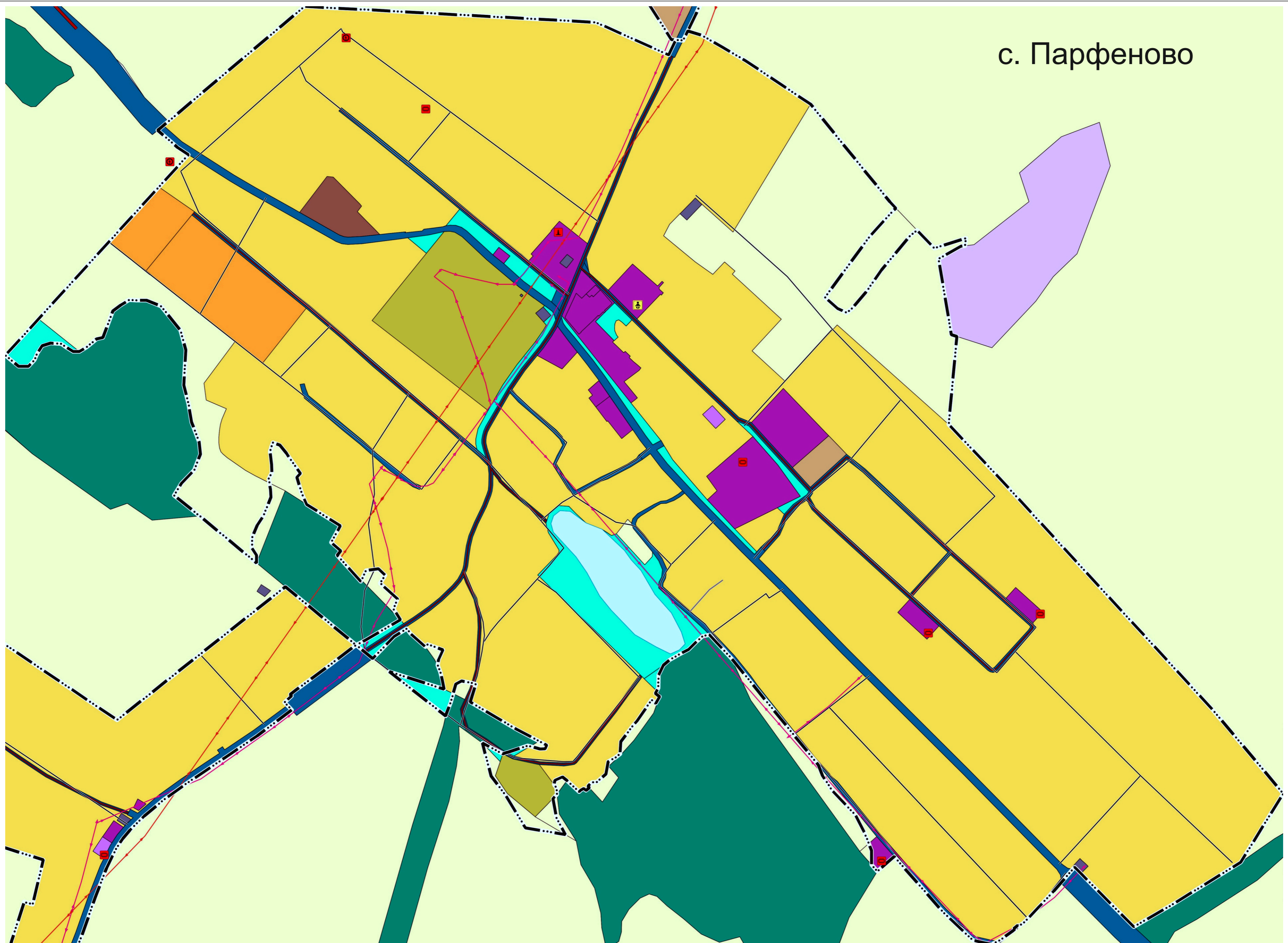
- Границы территории**
- Границы участков недр
 - Граница сельского поселения
 - Граница населенного пункта
 - Территория населенного пункта
- Линейные объекты**
- Автомобильные дороги рег.знач.
 - Автомобильные дороги местного значения
 - ЛЭП 35кВ
 - ЛЭП 10кВ
- Планируемые к размещению объекты местного значения**
- Насосная станция
 - Резервуар
 - Водопроводные очистн.сооружения
 - Водозабор
- Функциональные зоны**
- Зона отдыха
 - Зоны сельскохоз.использования
 - Зона лесов
 - Производств. зона с/хоз.предпр.
 - Зона инженерной инфраструктуры
 - Производственная зона
 - Зона транспортн.инфраструктуры
 - Зоны рекреационного назначения
 - Зона кладбищ
 - Зона складиров и захорон.отход.
 - Зона акваторий

Внесение изменений в генеральный план Парфеновского муниципального образования Черемховского района Иркутской области			
Изм.	Кол-во	Лист	Из дат
Разработал:			
Составил:			
Проверил:			
Утвердил:			
Дата:			

Копия утверждена: _____
 Дата утверждения: _____
 Карта утверждена: _____
 Карта утверждена: _____

Страница	Лист	Листов
ГП		

М 1 : 75 000



с. Парфеново

Условные обозначения

Функциональные зоны

- Зона отдыха
- Зоны сельскохоз. использования
- Зона лесов
- Производств. зона с/хоз. предпр.
- Зона застройки индивид. жил. дом.
- Многофункцион. общ.-дел. зоны
- Зона специализир. общ. застройки
- Иные зоны с/хоз. назначений
- Зона озел. тер-рий общ. польз.
- Зона инженерной инфраструктуры
- Производственная зона
- Зона транспортн. инфраструктуры
- Зоны рекреационного назначения
- Зона кладбищ
- Зона складиров. и захорон. отход.
- Зона застройки малоэтаж. жил. д.

Планируемые к размещению объекты регионального, местного значения

- Трансформаторная подстанция
- Насосная станция
- Резервуар
- Лечебно-профил. мед. организация
- Обособл. структ. подр. мед. орган.
- Спортивное сооружение
- Объект культ.-досугового типа
- Общеобразовательная организац.
- Дошкольная образов. организация
- Водонапорная башня
- Водопроводные очистн. сооружения
- Водозабор
- Источник тепловой энергии

Планируемые к реконструкции объекты местного значения

- Дошкольная образов. организация

Административные границы, линейные объекты

- Водоток (река, ручей, канал)
- Автодороги местного значения
- Автомобильные дороги рег. знач.
- Улица в жилой застройке
- ЛЭП 35 кВ
- ЛЭП 10 кВ
- Главная улица
- Граница сельского поселения
- Граница населенного пункта

Изм.	Кол-во	Лист	№ док.	Подпись	Дата	Проект «Внесение изменений в генеральный план Парфеновского муниципального образования Черемховского района Иркутской области»		
Разработал:						Стадия	Лист	Листов
						ГП		
<small>Карта границ населенных пунктов. Карта функциональных зон. Карта размещения объектов капитального строительства местного, регионального и федерального значения. Карта транспортной и инженерной инфраструктуры.</small>						М 1 : 5 000		