

**ВНЕСЕНИЕ ИЗМЕНЕНИЙ В ГЕНЕРАЛЬНЫЙ ПЛАН  
САЯНСКОГО МУНИЦИПАЛЬНОГО ОБРАЗОВАНИЯ**

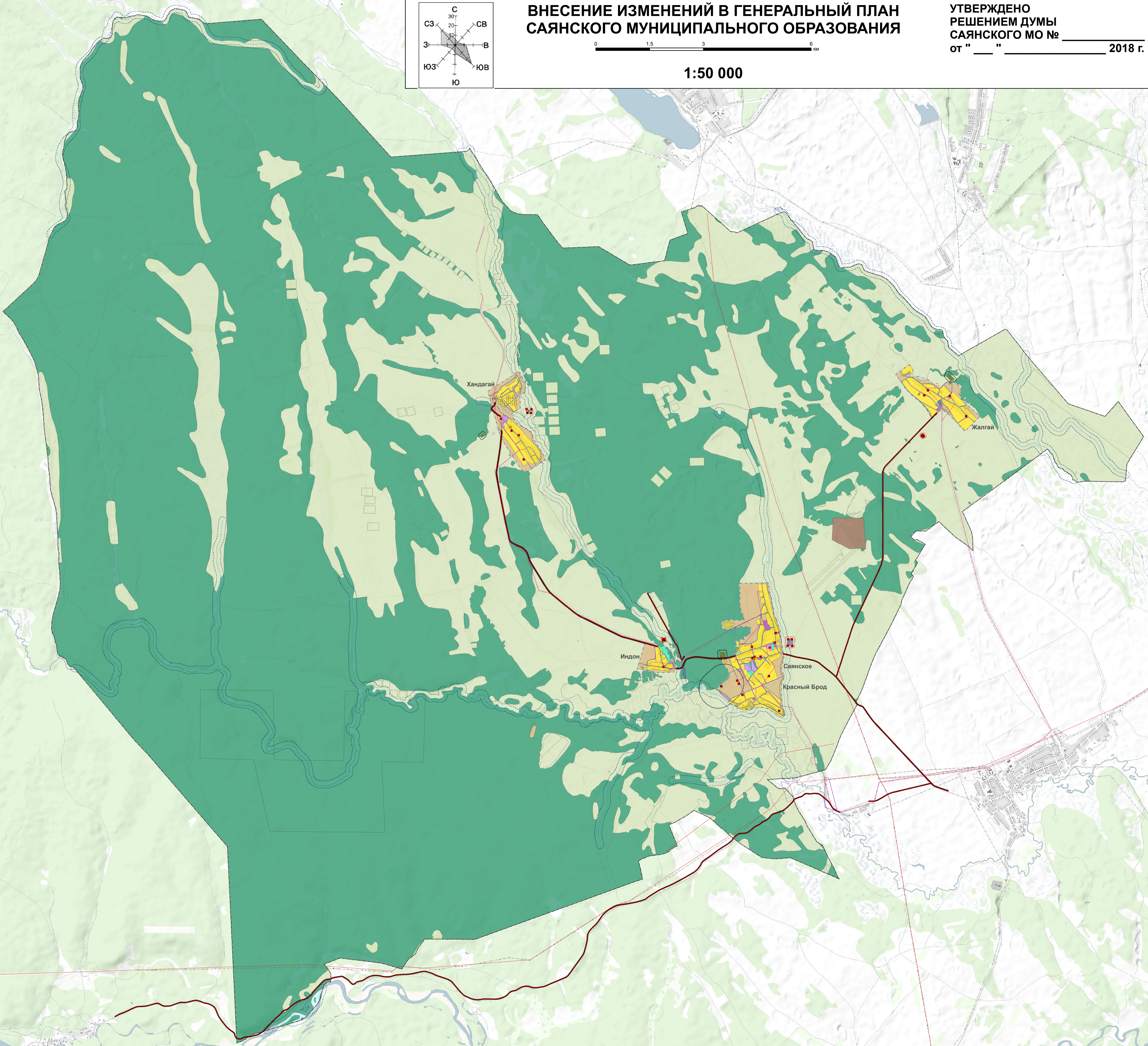


**1:50 000**

**УТВЕРЖДЕНО  
РЕШЕНИЕМ ДУМЫ  
САЯНСКОГО МО № \_\_\_\_\_  
от " \_\_\_\_ " \_\_\_\_\_ 2018 г.**

**УСЛОВНЫЕ ОБОЗНАЧЕНИЯ:**

- Объекты регионального и местного значения**
- Дошкольная образов. организация; Планируемый к реконструкции; Местное значение муниципального района
  - Леч-проф мед. учр. амб-станция; Планируемый к реконструкции; Региональное значение
  - Леч-проф мед. учр. амб-станция; Планируемый к размещению; Региональное значение
  - Водозабор; Планируемый к размещению; Местное значение поселения
  - Водопроводные очистн. сооружения; Планируемый к размещению; Местное значение поселения
  - Иные объекты размещ. отходов; Планируемый к размещению; Местное значение поселения
  - Насосная станция; Планируемый к размещению; Местное значение поселения
  - Объекты торговли, общ. питания; Планируемый к размещению; Местное значение поселения
  - Пешеходная зона; Планируемый к размещению; Местное значение поселения
  - Резервуар; Планируемый к размещению; Местное значение поселения
  - Спортивное сооружение; Планируемый к размещению; Местное значение поселения
  - Трансформаторная подстанция; Планируемый к размещению; Местное значение поселения
- Электрические сети**
- Линии электропередачи 35 кВ
  - Линии электропередачи 10 кВ
- Дороги и улично-дорожная сеть**
- Улицы в жилой застройке
  - Автомобильные дороги регионального или межмуниципального значения
- Зоны с особыми условиями использования территории**
- Санитарно-защитная зона предприятий, сооружений и иных объектов
  - Первый пояс зоны санитарной охраны источника водоснабжения
  - Водоохранная зона
  - Граница территории объекта культурного наследия
  - Граница историко-культурного заповедника
- Административные границы**
- Граница сельского поселения
  - Граница населенного пункта
- Функциональные зоны**
- Зона застройки индивидуальными жилыми домами
  - Многофункциональная общественно-деловая зона
  - Зона специализированной общественной застройки
  - Производственная зона
  - Зона инженерной инфраструктуры
  - Зона транспортной инфраструктуры
  - Зона сельскохозяйственных угодий
  - Производственная зона сельскохозяйственных предприятий
  - Иные зоны сельскохозяйственного назначения
  - Зона озелененных территорий общего пользования
  - Зона лесов
  - Зоны специального назначения
  - Зона кладбищ
  - Зона акваторий



Ген. директор	А.Ю. Побуга			
<b>ВНЕСЕНИЕ ИЗМЕНЕНИЙ В ГЕНЕРАЛЬНЫЙ ПЛАН САЯНСКОГО МУНИЦИПАЛЬНОГО ОБРАЗОВАНИЯ</b>				
КАРТА ГРАНИЦ НАСЕЛЕННЫХ ПУНКТОВ. КАРТА ФУНКЦИОНАЛЬНЫХ ЗОН. КАРТА РАЗМЕЩЕНИЯ ОБЪЕКТОВ МЕСТНОГО ЗНАЧЕНИЯ		СТРАНИЦА	ЛИСТ	ЛИСТОВ
		ГП	1	1
1 : 50 000		ООО "Эверест Консалтинг"		