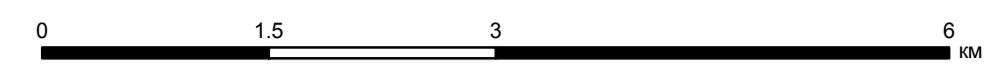
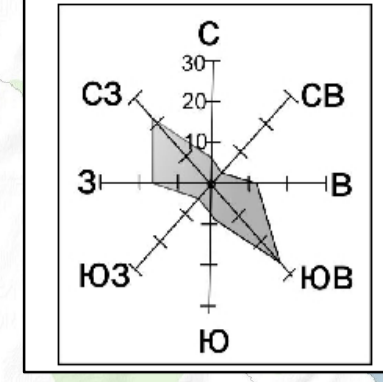


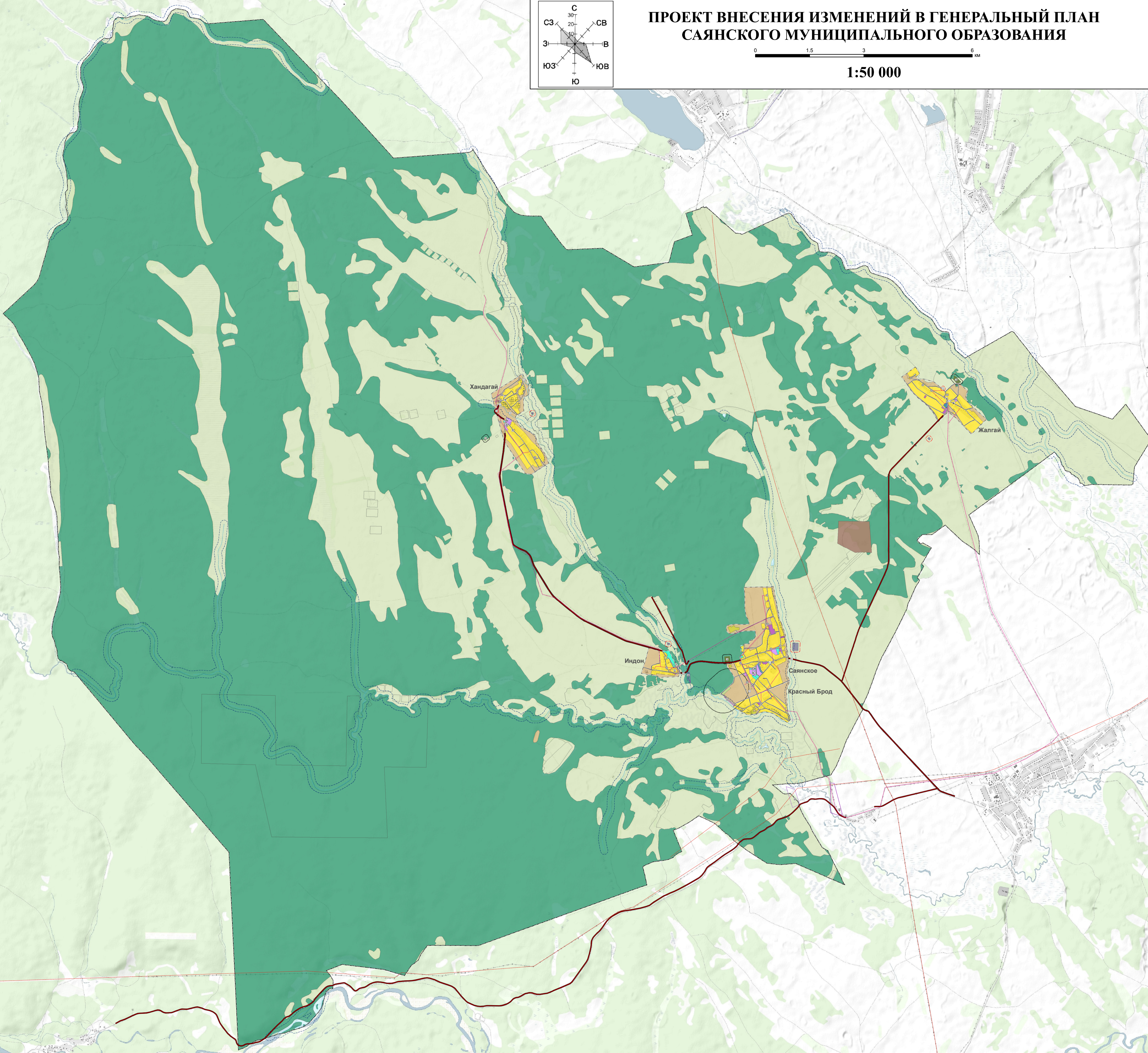
ПРОЕКТ ВНЕСЕНИЯ ИЗМЕНЕНИЙ В ГЕНЕРАЛЬНЫЙ ПЛАН САЯНСКОГО МУНИЦИПАЛЬНОГО ОБРАЗОВАНИЯ



1:50 000

УСЛОВНЫЕ ОБОЗНАЧЕНИЯ:

- Объекты регионального и местного значения. Существующие**
- Водонапорная башня; Существующий, реконструируемый, строящийся; Местное значение поселения
 - Дошкольная образов. организация; Существующий, реконструируемый, строящийся; Местное значение муниципального района
 - Иные объекты регионал. значения ; Существующий, реконструируемый, строящийся; Местное значение поселения
 - Источник тепловой энергии; Существующий, реконструируемый, строящийся; Местное значение муниципального района
 - Кладбище ; Существующий, реконструируемый, строящийся; Местное значение поселения
 - Леч-проф мед. учр. амб-станция; Существующий, реконструируемый, строящийся; Региональное значение
 - Мостовое сооружение; Существующий, реконструируемый, строящийся; Местное значение муниципального района
 - Мостовое сооружение; Существующий, реконструируемый, строящийся; Местное значение поселения
 - Мостовое сооружение; Существующий, реконструируемый, строящийся; Региональное значение
 - Общеобразовательная организац.; Существующий, реконструируемый, строящийся; Местное значение муниципального района
 - Объект культ.-досугового типа ; Существующий, реконструируемый, строящийся; Местное значение поселения
 - Объекты торговли, общ. питания; Существующий, реконструируемый, строящийся; Местное значение поселения
 - Трансформаторная подстанция; Существующий, реконструируемый, строящийся; Местное значение поселения
- Объекты культурного наследия**
- Памятник
- Электрические сети**
- Линии электропередачи 35 кВ
 - Линии электропередачи 10 кВ
- Дороги и улично-дорожная сеть**
- Улица в жилой застройке
 - Автомобильные дороги регионального или межмуниципального значения
- Зоны с особыми условиями использования территории**
- Санитарно-защитная зона предприятий, сооружений и иных объектов
 - Первый пояс зоны санитарной охраны источника водоснабжения
 - Водоохранная зона
 - Граница территории объекта культурного наследия
 - Граница историко-культурного заповедника
- Административные границы**
- Граница сельского поселения
 - Граница населенного пункта
- Функциональные зоны**
- Зона застройки индивидуальными жилыми домами
 - Многофункциональная общественно-деловая зона
 - Зона специализированной общественной застройки
 - Производственная зона
 - Зона инженерной инфраструктуры
 - Зона транспортной инфраструктуры
 - Зона сельскохозяйственных угодий
 - Производственная зона сельскохозяйственных предприятий
 - Иные зоны сельскохозяйственного назначения
 - Зона озелененных территорий общего пользования
 - Зона лесов
 - Зоны специального назначения
 - Зона кладбищ
 - Зона акваторий



Ген. директор А.Ю. Побуга				
ГЕНЕРАЛЬНЫЙ ПЛАН САЯНСКОГО МУНИЦИПАЛЬНОГО ОБРАЗОВАНИЯ				
КАРТА МАТЕРИАЛОВ ПО ОБОСНОВАНИЮ		СТАДИЯ	ЛИСТ	ЛИСТОВ
		гп	1	1
1 : 50 000		ООО "Эверест Консалтинг"		