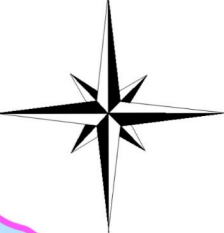


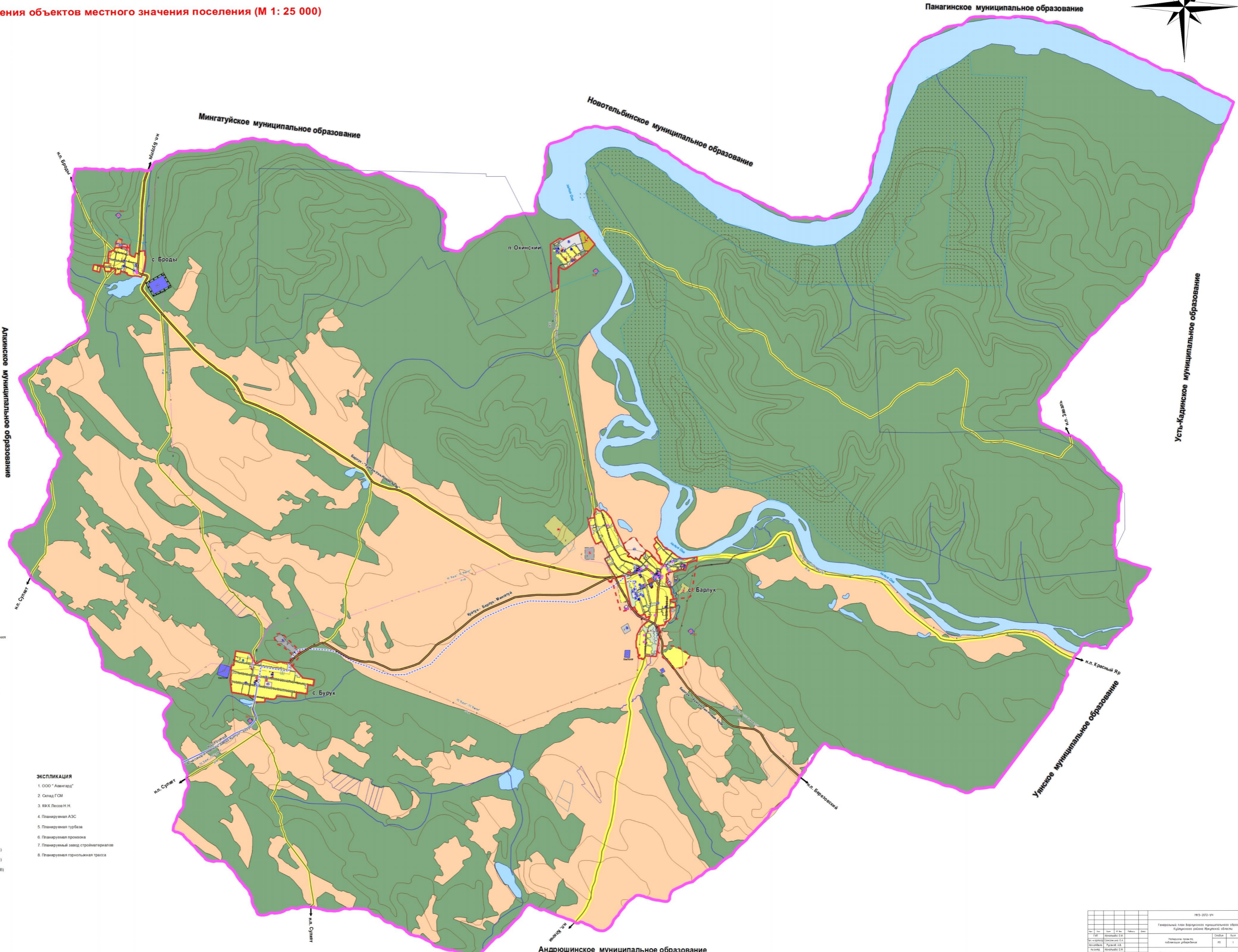
ГЕНЕРАЛЬНЫЙ ПЛАН БАРЛУКСКОГО МУНИЦИПАЛЬНОГО ОБРАЗОВАНИЯ КУЙТУНСКОГО РАЙОНА ИРКУТСКОЙ ОБЛАСТИ

Карта планируемого размещения объектов местного значения поселения (М 1 : 25 000)

УТВЕРЖДЕНО
решением Думы
Барлуцкого сельского поселения
Куйтунского района
Иркутской области
от 20.11.2013 №41



- УСЛОВНЫЕ ОБОЗНАЧЕНИЯ**
- Очертующая
 - Планируемые
 - Реконструируемые
 - Трубопроводные
- ТЕРРИТОРИАЛЬНОЕ УСТРОЙСТВО**
- Граница муниципального образования
 - Граница населенного пункта
 - Граница земельных участков
- ИСПОЛЬЗОВАНИЕ ТЕРРИТОРИИ**
- ЖИЛЬЕ ТЕРРИТОРИИ**
 - Зона застройки индивидуальными жилыми домами
 - ОБЩЕСТВЕННО-ДЕЛОВЫЕ ТЕРРИТОРИИ**
 - Зона объектов общественного делового назначения
 - Зона объектов культурного наследия
 - ПРОИЗВОДСТВЕННЫЕ ТЕРРИТОРИИ**
 - Зона производственных объектов
 - Зона объектов коммунально-сельского назначения
 - ТЕРРИТОРИИ СЕЛЬСКОХОЗЯЙСТВЕННОГО ИСПОЛЬЗОВАНИЯ**
 - Зона сельскохозяйственных угодий
 - Зона сельскохозяйственных объектов
 - ТЕРРИТОРИИ РЕКРЕАЦИОННОГО НАЗНАЧЕНИЯ**
 - Зона природного ландшафта
 - Зона отдыха и туризма
 - Зона лесов
 - Зона заготовки древесины
 - ТЕРРИТОРИИ СПЕЦИАЛЬНОГО НАЗНАЧЕНИЯ**
 - Территории связанные с захоронениями
 - ТЕРРИТОРИИ ОБЪЕКТОВ ИНЖЕНЕРНОЙ И ТРАНСПОРТНОЙ ИНФРАСТРУКТУРЫ**
 - Зона объектов инженерной инфраструктуры
 - Зона объектов транспорта
- ГИДРОГРАФИЯ**
- озеро, пруд, затоп
 - река, ручей
- ОБЪЕКТЫ КАПИТАЛЬНОГО СТРОИТЕЛЬСТВА**
- Учебно-образовательного назначения
 - Здравоохранения
 - Социального обеспечения
 - Культурно-досугового назначения
 - Производственного и коммунально-складского назначения
 - Сельскохозяйственного назначения
 - Спортивного назначения
 - Специального назначения
 - Отдыха и туризма
- ОБЪЕКТЫ КУЛЬТУРНОГО НАСЛЕДИЯ**
- Объект культурного наследия (история, архитектура)
 - Памятник
 - Объекты археологии
- ОБЪЕКТЫ ТРАНСПОРТНОЙ ИНФРАСТРУКТУРЫ**
- Автомобиль дороги регионального значения
 - Автомобиль дороги местного значения
 - Улично-дорожная сеть
 - Парковка транспортных средств
 - Автомобильная станция
 - Мост
- ОБЪЕКТЫ ИНЖЕНЕРНОЙ ИНФРАСТРУКТУРЫ**
- Воздушные линии электропередач (напряжение 10 кВ)
 - Воздушные линии электропередач (напряжение 35 кВ)
 - Воздушные линии электропередач (напряжение 110 кВ)
 - Водопровод
 - Теплотрасса
 - Электрическая подстанция 35/10 кВ
 - Электрическая подстанция 10/35 кВ
 - Котельная
 - Трансформаторная подстанция
 - Водонапорная башня
 - Склад ГСМ
- ЭКСПЛИКАЦИЯ**
- ООО "Авангард"
 - Склад ГСМ
 - КФХ Лесов Н.Н.
 - Планируемая АЭС
 - Планируемая турбина
 - Планируемая провозка
 - Планируемый завод стройматериалов
 - Планируемая горюльничая трасса



ИЗДАНИЕ		ИЗДАНИЕ		ИЗДАНИЕ	
№	Год	№	Год	№	Год
1	2013	2	2013	3	2013

Генеральный план Барлуцкого муниципального образования Куйтунского района Иркутской области

Исполнитель: ООО "Авангард"

Масштаб: 1:25000

Лист: 1 из 1

Дата: 2013 г.

Иркутск