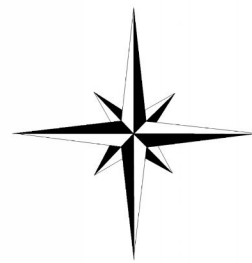


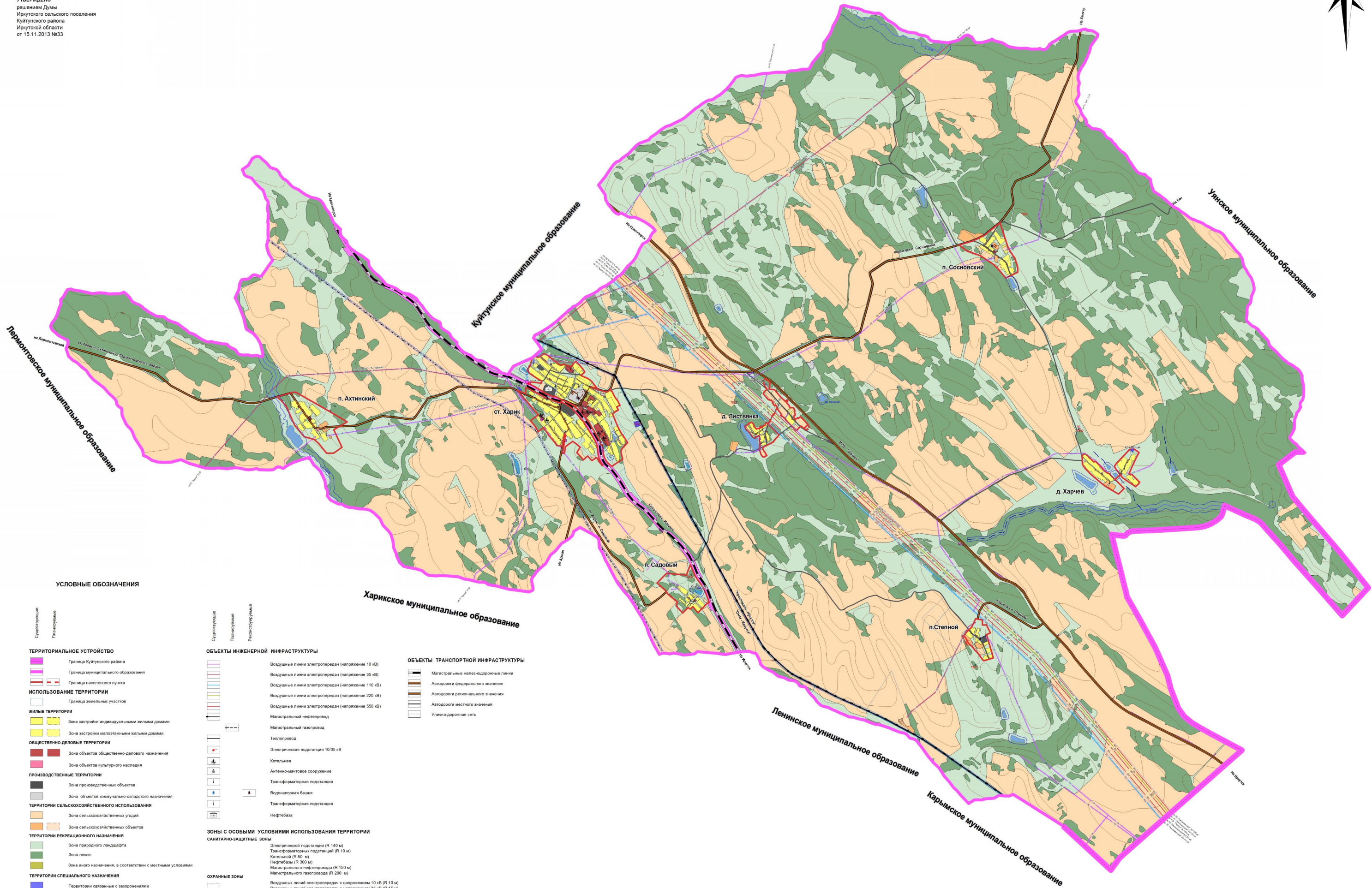
ГЕНЕРАЛЬНЫЙ ПЛАН ИРКУТСКОГО МУНИЦИПАЛЬНОГО ОБРАЗОВАНИЯ КУЙТУНСКОГО РАЙОНА ИРКУТСКОЙ ОБЛАСТИ

Карта инженерной инфраструктуры и инженерного благоустройства территорий (М 1: 25 000)

Андрюшинское муниципальное образование



УТВЕРЖЕНО
решением Думы
Иркутского сельского поселения
Куйтунского района
Иркутской области
от 15.11.2013 №33



УСЛОВНЫЕ ОБОЗНАЧЕНИЯ

- | | | |
|---|--|---|
| Территориальное устройство | Объекты инженерной инфраструктуры | Объекты транспортной инфраструктуры |
| Граница Куйтунского района | Воздушные линии электропередач (напряжение 10 кВ) | Магистральные железнодорожные линии |
| Граница муниципального образования | Воздушные линии электропередач (напряжение 35 кВ) | Автомобильные дороги федерального значения |
| Граница населенного пункта | Воздушные линии электропередач (напряжение 110 кВ) | Автомобильные дороги регионального значения |
| Граница земельных участков | Воздушные линии электропередач (напряжение 220 кВ) | Автомобильные дороги местного значения |
| Жилые территории | Воздушные линии электропередач (напряжение 550 кВ) | Улицно-дорожная сеть |
| Зона застройки индивидуальными жилыми домами | Магистральный нефтепровод | |
| Зона застройки малоэтажными жилыми домами | Магистральный газопровод | |
| Общественно-деловые территории | Теплопровод | |
| Зона объектов общественно-делового назначения | Электрическая подстанция 10/35 кВ | |
| Зона объектов культурного наследия | Котельная | |
| Производственные территории | Активно-мантовое сооружение | |
| Зона производственных объектов | Трансформаторная подстанция | |
| Зона объектов коммунально-складского назначения | Водонапорная башня | |
| Территории сельскохозяйственного использования | Трансформаторная подстанция | |
| Зона сельскохозяйственных угодий | Нефтебаза | |
| Зона сельскохозяйственных объектов | Зоны с особыми условиями использования территории | |
| Территории рекреационного назначения | Санитарно-защитные зоны | |
| Зона природного ландшафта | Электрической подстанции (R 140 м) | |
| Зона лесов | Трансформаторных подстанций (R 10 м) | |
| Зона иного назначения, в соответствии с местными условиями | Котельной (R 50 м) | |
| Территории специального назначения | Нефтебазы (R 300 м) | |
| Территории связанные с законорениями | Магистрального нефтепровода (R 150 м) | |
| Территории объектов инженерной и транспортной инфраструктуры | Магистрального газопровода (R 300 м) | |
| Зона объектов инженерной инфраструктуры | Воздушных линий электропередач с напряжением 10 кВ (R 10 м) | |
| Зона объектов транспорта | Воздушных линий электропередач с напряжением 35 кВ (R 15 м) | |
| Гидрография | Воздушных линий электропередач с напряжением 110 кВ (R 20 м) | |
| озеро, пруд | Воздушных линий электропередач с напряжением 220 кВ (R 25 м) | |
| река, ручей | Воздушных линий электропередач с напряжением 550 кВ (R 30 м) | |
| | Объектов культурного наследия (R 50 м) | |
| | Магистрального нефтепровода (R 150 м) | |
| | Теплопровода (R 5 м) | |
| | Магистрального газопровода (R 25 м) | |
| | Зона санитарной охраны источников питьевого водоснабжения | |
| | Водоохранная зона (R 200 м, 50 м) | |
| | Охранные зоны | |
| | | |

ЗИМИНСКИЙ РАЙОН

ИИС 2012.01									
Генеральный план Иркутского муниципального образования Куйтунского района Иркутской области									
№ п/п	Код	Дата	Исполн.	Вид	Содерж.	Листы	Лист	Кол-во	Статус
1	ИИС	2012.01	И.С.И.	П	Генеральный план	10	4	23	
Копия утверждена и подписана заместителем главы администрации Куйтунского района Иркутской области									
Иркутск, 15.11.2013									
ООО «ТРАНССТРОЙТЕХ»									
Иркутск									