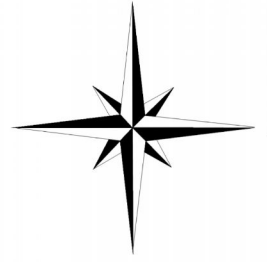


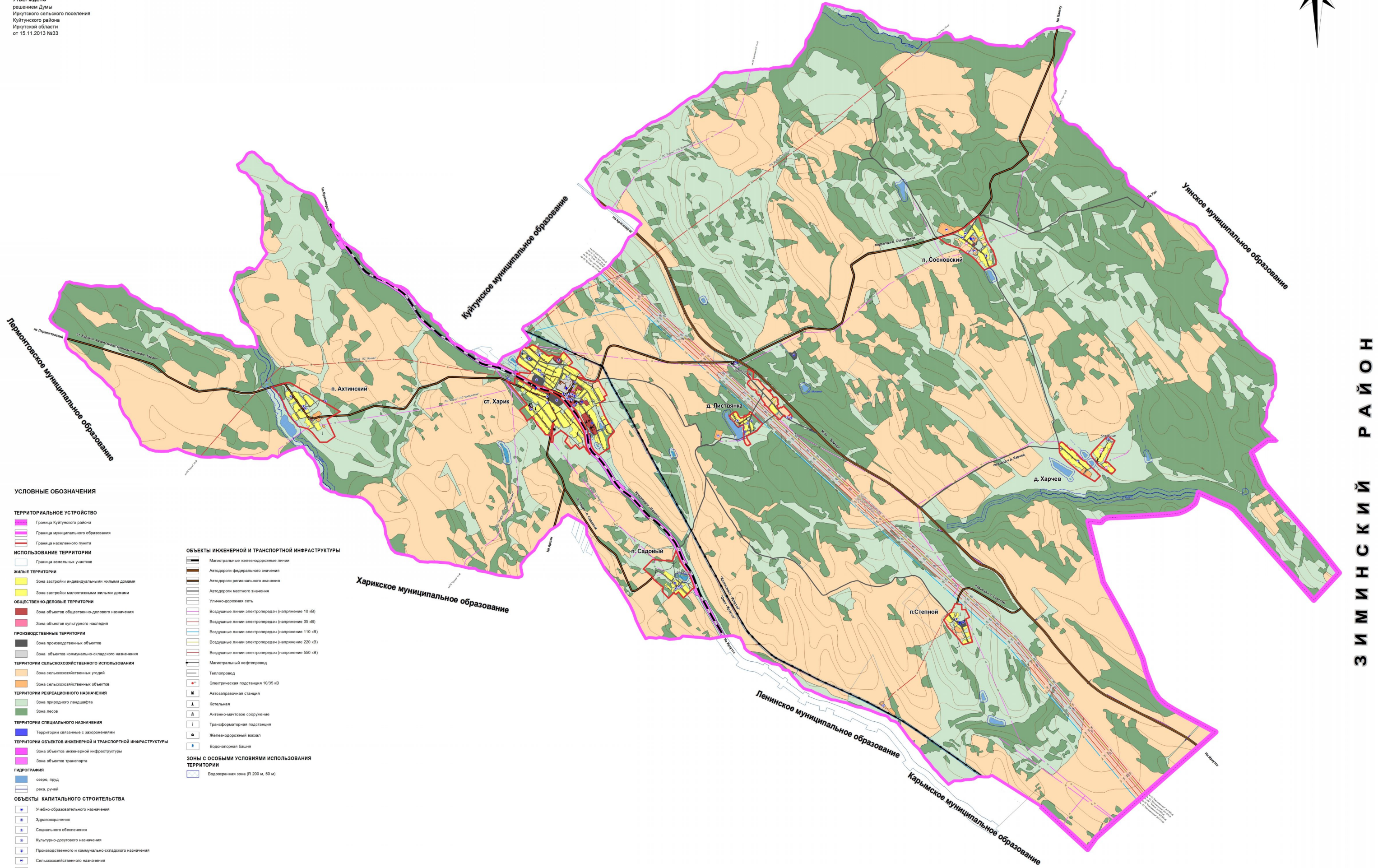
ГЕНЕРАЛЬНЫЙ ПЛАН ИРКУТСКОГО МУНИЦИПАЛЬНОГО ОБРАЗОВАНИЯ КУЙТУНСКОГО РАЙОНА ИРКУТСКОЙ ОБЛАСТИ

Карта расположения объектов местного значения поселения (М 1: 25 000)

Андрюшинское муниципальное образование



УТВЕРЖДЕНО
решением Думы
Иркутского сельского поселения
Куйтунского района
Иркутской области
от 15.11.2013 №33



- УСЛОВНЫЕ ОБОЗНАЧЕНИЯ**
- ТЕРРИТОРИАЛЬНОЕ УСТРОЙСТВО**
- Граница Куйтунского района
 - Граница муниципального образования
 - Граница населенного пункта
- ИСПОЛЬЗОВАНИЕ ТЕРРИТОРИИ**
- Граница земельных участков
- ЖИЛЬНЫЕ ТЕРРИТОРИИ**
- Зона застройки индивидуальными жилыми домами
 - Зона застройки малоэтажными жилыми домами
- ОБЩЕСТВЕННО-ДЕЛОВЫЕ ТЕРРИТОРИИ**
- Зона объектов общественно-делового назначения
 - Зона объектов культурного наследия
- ПРОИЗВОДСТВЕННЫЕ ТЕРРИТОРИИ**
- Зона производственных объектов
 - Зона объектов коммунально-складского назначения
- ТЕРРИТОРИИ СЕЛЬСКОХОЗЯЙСТВЕННОГО ИСПОЛЬЗОВАНИЯ**
- Зона сельскохозяйственных угодий
 - Зона сельскохозяйственных объектов
- ТЕРРИТОРИИ РЕКРЕАЦИОННОГО НАЗНАЧЕНИЯ**
- Зона природного ландшафта
 - Зона лесов
- ТЕРРИТОРИИ СПЕЦИАЛЬНОГО НАЗНАЧЕНИЯ**
- Территории связанные с захоронениями
- ТЕРРИТОРИИ ОБЪЕКТОВ ИНЖЕНЕРНОЙ И ТРАНСПОРТНОЙ ИНФРАСТРУКТУРЫ**
- Зона объектов инженерной инфраструктуры
 - Зона объектов транспорта
- ГИДРОГРАФИЯ**
- озеро, пруд
 - река, ручей
- ОБЪЕКТЫ КАПИТАЛЬНОГО СТРОИТЕЛЬСТВА**
- Учебно-образовательного назначения
 - Здравоохранения
 - Социального обеспечения
 - Культурно-досугового назначения
 - Производственного и коммунально-складского назначения
 - Сельскохозяйственного назначения
 - Спортивного назначения
 - Специального назначения
- ОБЪЕКТЫ КУЛЬТУРНОГО НАСЛЕДИЯ**
- Объект культурного наследия (история, архитектура)
 - Памятник

- ОБЪЕКТЫ ИНЖЕНЕРНОЙ И ТРАНСПОРТНОЙ ИНФРАСТРУКТУРЫ**
- Магистральные железнодорожные линии
 - Автодороги федерального значения
 - Автодороги регионального значения
 - Автодороги местного значения
 - Улично-дорожная сеть
 - Воздушные линии электропередач (напряжение 10 кВ)
 - Воздушные линии электропередач (напряжение 35 кВ)
 - Воздушные линии электропередач (напряжение 110 кВ)
 - Воздушные линии электропередач (напряжение 220 кВ)
 - Воздушные линии электропередач (напряжение 500 кВ)
 - Магистральный нефтепровод
 - Теплопровод
 - Электрическая подстанция 10/35 кВ
 - Автозаправочная станция
 - Котельная
 - Антенно-мастовое сооружение
 - Трансформаторная подстанция
 - Железнодорожный вокзал
 - Водонапорная башня
- ЗОНЫ С ОСОБЫМИ УСЛОВИЯМИ ИСПОЛЬЗОВАНИЯ ТЕРРИТОРИИ**
- Водоохранная зона (R 200 м, 50 м)

ЗИМНИНСКИЙ РАЙОН

1905-2002-004		Генеральный план Иркутского муниципального образования Куйтунского района Иркутской области	
№ п/п	Имя	Фамилия	Дата
1	Иванов	И.И.	15.11.2013
2	Петров	П.П.	15.11.2013
3	Сидоров	С.С.	15.11.2013
4	Смирнов	С.С.	15.11.2013
5	Соколов	С.С.	15.11.2013
6	Соловьев	С.С.	15.11.2013
7	Степанов	С.С.	15.11.2013
8	Тихонов	Т.Т.	15.11.2013
9	Трофимов	Т.Т.	15.11.2013
10	Федотов	Ф.Ф.	15.11.2013
11	Филиппов	Ф.Ф.	15.11.2013
12	Харченко	Х.Х.	15.11.2013
13	Харчев	Х.Х.	15.11.2013
14	Харин	Х.Х.	15.11.2013
15	Харченко	Х.Х.	15.11.2013
16	Харчев	Х.Х.	15.11.2013
17	Харин	Х.Х.	15.11.2013
18	Харченко	Х.Х.	15.11.2013
19	Харчев	Х.Х.	15.11.2013
20	Харин	Х.Х.	15.11.2013
21	Харченко	Х.Х.	15.11.2013
22	Харчев	Х.Х.	15.11.2013
23	Харин	Х.Х.	15.11.2013
24	Харченко	Х.Х.	15.11.2013
25	Харчев	Х.Х.	15.11.2013
26	Харин	Х.Х.	15.11.2013
27	Харченко	Х.Х.	15.11.2013
28	Харчев	Х.Х.	15.11.2013
29	Харин	Х.Х.	15.11.2013
30	Харченко	Х.Х.	15.11.2013
31	Харчев	Х.Х.	15.11.2013
32	Харин	Х.Х.	15.11.2013
33	Харченко	Х.Х.	15.11.2013
34	Харчев	Х.Х.	15.11.2013
35	Харин	Х.Х.	15.11.2013
36	Харченко	Х.Х.	15.11.2013
37	Харчев	Х.Х.	15.11.2013
38	Харин	Х.Х.	15.11.2013
39	Харченко	Х.Х.	15.11.2013
40	Харчев	Х.Х.	15.11.2013
41	Харин	Х.Х.	15.11.2013
42	Харченко	Х.Х.	15.11.2013
43	Харчев	Х.Х.	15.11.2013
44	Харин	Х.Х.	15.11.2013
45	Харченко	Х.Х.	15.11.2013
46	Харчев	Х.Х.	15.11.2013
47	Харин	Х.Х.	15.11.2013
48	Харченко	Х.Х.	15.11.2013
49	Харчев	Х.Х.	15.11.2013
50	Харин	Х.Х.	15.11.2013
51	Харченко	Х.Х.	15.11.2013
52	Харчев	Х.Х.	15.11.2013
53	Харин	Х.Х.	15.11.2013
54	Харченко	Х.Х.	15.11.2013
55	Харчев	Х.Х.	15.11.2013
56	Харин	Х.Х.	15.11.2013
57	Харченко	Х.Х.	15.11.2013
58	Харчев	Х.Х.	15.11.2013
59	Харин	Х.Х.	15.11.2013
60	Харченко	Х.Х.	15.11.2013
61	Харчев	Х.Х.	15.11.2013
62	Харин	Х.Х.	15.11.2013
63	Харченко	Х.Х.	15.11.2013
64	Харчев	Х.Х.	15.11.2013
65	Харин	Х.Х.	15.11.2013
66	Харченко	Х.Х.	15.11.2013
67	Харчев	Х.Х.	15.11.2013
68	Харин	Х.Х.	15.11.2013
69	Харченко	Х.Х.	15.11.2013
70	Харчев	Х.Х.	15.11.2013
71	Харин	Х.Х.	15.11.2013
72	Харченко	Х.Х.	15.11.2013
73	Харчев	Х.Х.	15.11.2013
74	Харин	Х.Х.	15.11.2013
75	Харченко	Х.Х.	15.11.2013
76	Харчев	Х.Х.	15.11.2013
77	Харин	Х.Х.	15.11.2013
78	Харченко	Х.Х.	15.11.2013
79	Харчев	Х.Х.	15.11.2013
80	Харин	Х.Х.	15.11.2013
81	Харченко	Х.Х.	15.11.2013
82	Харчев	Х.Х.	15.11.2013
83	Харин	Х.Х.	15.11.2013
84	Харченко	Х.Х.	15.11.2013
85	Харчев	Х.Х.	15.11.2013
86	Харин	Х.Х.	15.11.2013
87	Харченко	Х.Х.	15.11.2013
88	Харчев	Х.Х.	15.11.2013
89	Харин	Х.Х.	15.11.2013
90	Харченко	Х.Х.	15.11.2013
91	Харчев	Х.Х.	15.11.2013
92	Харин	Х.Х.	15.11.2013
93	Харченко	Х.Х.	15.11.2013
94	Харчев	Х.Х.	15.11.2013
95	Харин	Х.Х.	15.11.2013
96	Харченко	Х.Х.	15.11.2013
97	Харчев	Х.Х.	15.11.2013
98	Харин	Х.Х.	15.11.2013
99	Харченко	Х.Х.	15.11.2013
100	Харчев	Х.Х.	15.11.2013