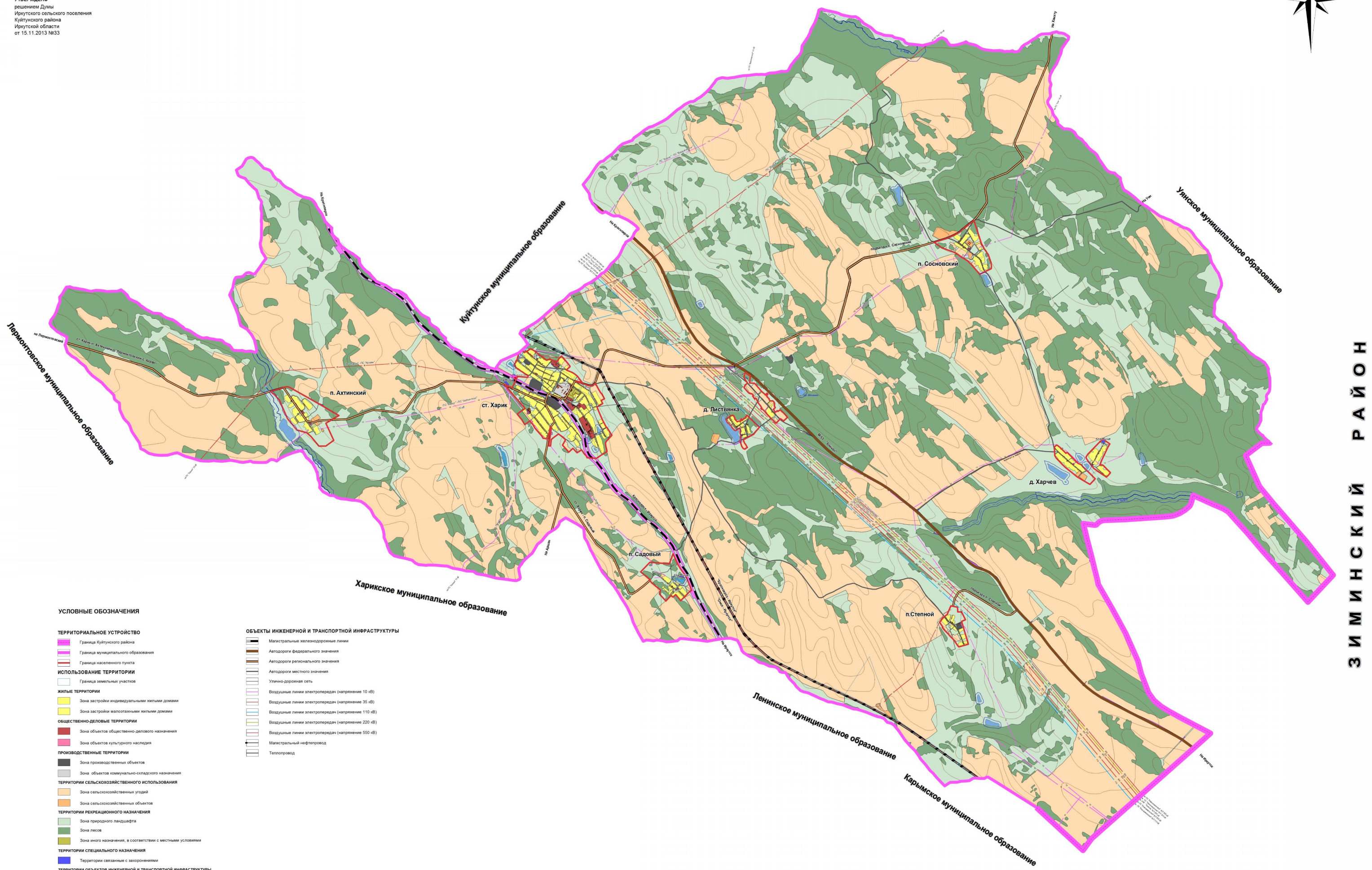
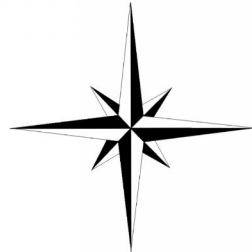


ГЕНЕРАЛЬНЫЙ ПЛАН ИРКУТСКОГО МУНИЦИПАЛЬНОГО ОБРАЗОВАНИЯ КУЙТУНСКОГО РАЙОНА ИРКУТСКОЙ ОБЛАСТИ

Карта использования территории поселения (М 1: 25 000)

УТВЕРЖЕНО
решением Думы
Иркутского сельского поселения
Куйтунского района
Иркутской области
от 15.11.2013 №33

Андрюшинское муниципальное образование



УСЛОВНЫЕ ОБОЗНАЧЕНИЯ

ТЕРРИТОРИАЛЬНОЕ УСТРОЙСТВО

- Граница Куйтунского района
- Граница муниципального образования
- Граница населенного пункта
- Граница земельного участка

ИСПОЛЬЗОВАНИЕ ТЕРРИТОРИИ

- Граница земельных участков

ЖИЛЬЕ ТЕРРИТОРИИ

- Зона застройки индивидуальными жилыми домами
- Зона застройки малоэтажными жилыми домами

ОБЩЕСТВЕННО-ДЕЛОВЫЕ ТЕРРИТОРИИ

- Зона объектов общественно-делового назначения
- Зона объектов культурного наследия

ПРОИЗВОДСТВЕННЫЕ ТЕРРИТОРИИ

- Зона производственных объектов
- Зона объектов коммунально-складского назначения

ТЕРРИТОРИИ СЕЛЬСКОХОЗЯЙСТВЕННОГО ИСПОЛЬЗОВАНИЯ

- Зона сельскохозяйственных угодий
- Зона сельскохозяйственных объектов

ТЕРРИТОРИИ РЕКРЕАЦИОННОГО НАЗНАЧЕНИЯ

- Зона природного ландшафта
- Зона лесов
- Зона иного назначения, в соответствии с местными условиями

ТЕРРИТОРИИ СПЕЦИАЛЬНОГО НАЗНАЧЕНИЯ

- Территории связанные с захоронениями

ТЕРРИТОРИИ ОБЪЕКТОВ ИНЖЕНЕРНОЙ И ТРАНСПОРТНОЙ ИНФРАСТРУКТУРЫ

- Зона объектов инженерной инфраструктуры
- Зона объектов транспорта

ГИДРОГРАФИЯ

- озеро, пруд
- река, ручей

ОБЪЕКТЫ ИНЖЕНЕРНОЙ И ТРАНСПОРТНОЙ ИНФРАСТРУКТУРЫ

- Магистральные железнодорожные линии
- Автодороги федерального значения
- Автодороги регионального значения
- Автодороги местного значения
- Улично-дорожная сеть
- Воздушные линии электропередач (напряжение 10 кВ)
- Воздушные линии электропередач (напряжение 35 кВ)
- Воздушные линии электропередач (напряжение 110 кВ)
- Воздушные линии электропередач (напряжение 220 кВ)
- Воздушные линии электропередач (напряжение 550 кВ)
- Магистральный нефтепровод
- Теплотрасса

ИРКУТСКАЯ ОБЛАСТЬ		Куйтунский район		Андрюшинское муниципальное образование	
№ документа	ИР-03-001/2013	№ документа	ИР-03-001/2013	№ документа	ИР-03-001/2013
Дата утверждения	15.11.2013	Дата утверждения	15.11.2013	Дата утверждения	15.11.2013
Исполнитель	Иркутская область	Исполнитель	Иркутская область	Исполнитель	Иркутская область
Масштаб	1:25 000	Масштаб	1:25 000	Масштаб	1:25 000
Содержание	Карта использования территории поселения	Содержание	Карта использования территории поселения	Содержание	Карта использования территории поселения
Лист	4	Лист	4	Лист	4
Всего листов	23	Всего листов	23	Всего листов	23