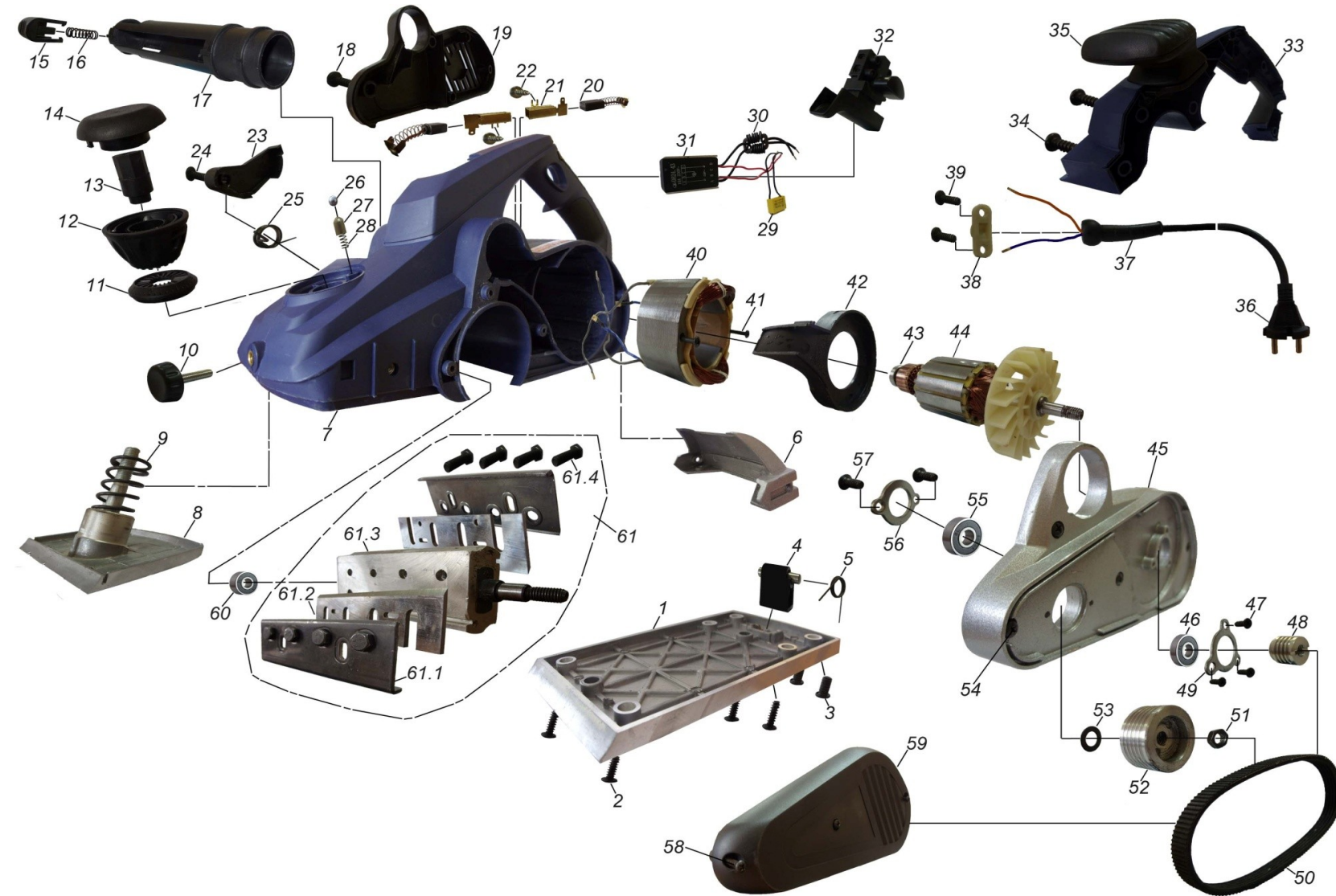


Перечень основных деталей и узлов рубанка ручного электрического РЭ-1500-01

Утверждаю

Технический директор

\_\_\_\_\_Анисенков О.А.



22.	Винт (4x9,5) саморез	2
23.	Кожух подвижный	1
24.	Винт (4x14) саморез	1
25.	Пружина (14x3,6x1,2)	1
26.	Шарик ø2,5	1
27.	Гильза	1
28.	Пружина (2,6x10x0,3)	1
29.	Конденсатор 0,22FM	1
30.	Дроссель	1
31.	Блок плавного пуска (16А,230V)	1
32.	Выключатель (8А,250V)	1
33.	Крышка рукоятки	1
34.	Винт (4x16) саморез	8
35.	Рукоятка дополнительная	1
36.	Шнур сетевой 2м. (2x1мм.)	1
37.	Трубка защитная	1
38.	Пластина прижимная	1
39.	Винт (4x16) саморез	2
40.	Статор	1
41.	Винт (4x59) саморез	2
42.	Диафрагма	1
43.	Подшипник 608Z (8x22x7)	1
44.	Якорь (хвостовик М8xLN)	1
45.	Фланец левый металлический	1
46.	Подшипник 608Z (8x22x7)	1
47.	Винт (М4x6)	3
48.	Шкив ведущий М8xLN	1
49.	Фланец прижимной	1
50.	Ремень	1
51.	Гайка М8	1
52.	Шкив ведомый (большой)	1
53.	Шайба (10,5x0,8)	1
54.	Винт (4x16) саморез	4
55.	Подшипник 6000Z (10x26x8)	1
56.	Фланец прижимной	1
57.	Винт (М4x8)	2
58.	Винт (4x29) саморез	3
59.	Кожух ремня	1
60.	Подшипник 627Z (7x22x7)	1
61.	Фреза в сборе	1
61.1	Прижим ножа	2
61.2	Нож	2
61.3	Барaban	1
61.4	Винт (М6x25)	8

Начальник технического  
отдела:

\_\_\_\_\_Петров В.Г.

Инженер-технолог:

1.	Опора неподвижная	1
2.	Винт (4x16) саморез	4
3.	Винт (М5x10)	2
4.	Подставка в сборе	1
5.	Пружина (6,5x2,4x0,6)	1
6.	Кронштейн	1
7.	Корпус рубанка	1

8.	Платформа подвижная	1
9.	Пружина (31x73,7x3)	1
10.	Винт зажимной	1
11.	Шкала	1
12.	Основание ручки	1
13.	Втулка поворотная	1
14.	Крышка ручки	1

15.	Клавиша	1
16.	Пружина (5,6x18x0,6)	1
17.	Стружкоотбрасыватель	1
18.	Винт (4x13) саморез	5
19.	Ограждение	1
20.	Щетка (6,4x10,8x17)	2
21.	Щеткодержатель	2