

РОССИЙСКАЯ ФЕДЕРАЦИЯ

ИРКУТСКАЯ ОБЛАСТЬ

КИРЕНСКИЙ МУНИЦИПАЛЬНЫЙ РАЙОН

АДМИНИСТРАЦИЯ

ПОСТАНОВЛЕНИЕ

от 08 сентября 2022 года

№ 562

г. Киренск

Об утверждении схемы расположения земельного участка

В соответствии со статьей 11.10 Земельного Кодекса Российской Федерации, Федеральным законом от 24.07.2007г. №221-ФЗ «О кадастровой деятельности», пунктом 2 статьи 3.3., пунктом 7 статьи 3.5. Федерального закона от 25.10.2001г. №137-ФЗ «О введении в действие Земельного кодекса Российской Федерации», Приказом Федеральной службы государственной регистрации, кадастра и картографии от 19 апреля 2022 г. № П/0148 "Об утверждении требований к подготовке схемы расположения земельного участка или земельных участков на кадастровом плане территории и формату схемы расположения земельного участка или земельных участков на кадастровом плане территории при подготовке схемы расположения земельного участка или земельных участков на кадастровом плане территории в форме электронного документа, формы схемы расположения земельного участка или земельных участков на кадастровом плане территории, подготовка которой осуществляется в форме документа на бумажном носителе", Уставом муниципального образования Киренский район, рассмотрев заявление Администрации Макаровского МО, схему расположения земельного участка на кадастровом плане территории,

ПОСТАНОВЛЯЕТ:

1. Утвердить схему расположения земельного участка на кадастровом плане территории из земель населенных пунктов с кадастровым номером 38:09:120103:ЗУ1, расположенного по адресу: Иркутская область, Киренский район, с.Макарово, ул.Советская, 39, общей площадью 597 кв.м., разрешенное использование: «для размещения гаража».
2. Срок действия настоящего постановления два года со дня подписания настоящего постановления.

3. Схему расположения земельного участка на кадастровом плане территории разместить на официальном сайте Киренского района <https://kirenskrai.on.mo38.ru/> в разделе «Земельные участки» в срок не более пяти рабочих дней.

Мэр района

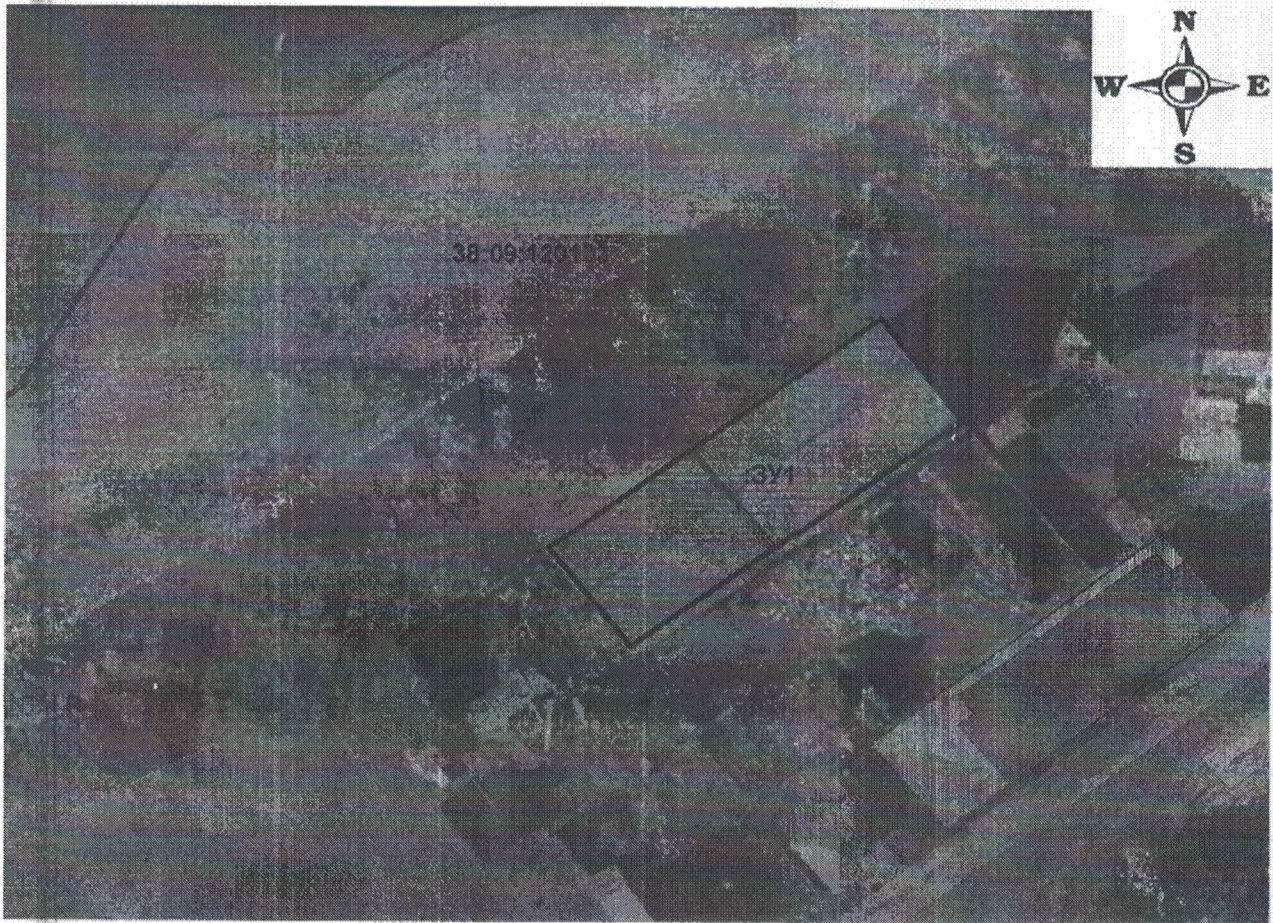
К.В. Свистелин



УТВЕРЖДЕНА:

Постановлением администрации
Киренского муниципального района
От 08.09.2022 № 562

Схема расположения земельного участка на кадастровом плане территории
Площадь земельного участка: 597 кв.м





Масштаб 1:700

Обозначение
характерных точек
границ

	Координаты, м		
	X	Y	
	1	2	3
н1	963833.27	5177894.04	
н2	963822.16	5177902.57	
н3	963807.59	5177883.56	
н4	963796.21	5177868.72	
н5	963807.32	5177860.20	
н6	963818.70	5177875.04	
н1	963833.27	5177894.04	

Условные обозначения:

-  - проектные границы земельного участка
-  - граница кадастрового квартала