



РОССИЙСКАЯ ФЕДЕРАЦИЯ
ИРКУТСКАЯ ОБЛАСТЬ
КИРЕНСКИЙ МУНИЦИПАЛЬНЫЙ РАЙОН
АДМИНИСТРАЦИЯ
ПОСТАНОВЛЕНИЕ

от 25 мая 2021 года

№ 326

г. Киренск

Об утверждении схемы расположения земельного участка

В соответствии со ст. 11.10 Земельного Кодекса Российской Федерации от 25.10.2001 г. № 136-ФЗ, Федеральным законом от 24.07.2007г. №221-ФЗ «О государственном кадастре недвижимости», пунктом 2 статьи 3.3. Федерального закона от 25.10.2001г. №137-ФЗ «О введении в действие Земельного кодекса Российской Федерации», приказом Министерства экономического развития Российской Федерации от 27.11.2014г. №762 «Об утверждении требований к подготовке схемы расположения земельного участка на кадастровом плане территории», Уставом муниципального образования Киренский район, рассмотрев заявление Дзюба Т.В., схему расположения земельного участка на кадастровом плане территории,

ПОСТАНОВЛЯЕТ:

1. Утвердить схему расположения земельного участка на кадастровом плане территории из земель населенных пунктов с кадастровым номером 38:09:140201:3У1, расположенного по адресу: Иркутская область, Киренский район, пос.Юбилейный, ул.Гагарина, 1-1, общей площадью 1421 кв.м., разрешенное использование: «для ведения личного подсобного хозяйства».
2. Дзюба Т.В. вправе обратиться без доверенности с заявлением о государственном кадастровом учете образуемого земельного участка в соответствии с ч. 18 ст. 11.10 Земельного кодекса РФ.
3. Срок действия настоящего постановления два года со дня подписания настоящего постановления.
4. Схему расположения земельного участка на кадастровом плане территории разместить на официальном сайте Росреестра: www.rosreestr.ru в разделе «Кадастровый учет XML-схемы», в срок не более пяти рабочих дней.

Мэр района

К.В. Свистелин

Утверждена

постановлением администрации
(наименование документа об утверждении, включая наименования

района Куронского муницип-
органов государственной власти или органов местного

района
самоуправления, принявших решение об утверждении схемы

или подписавших соглашение о перераспределении земельных участков)

от 25.05.21, N 326

Схема расположения земельного участка на
кадастровом плане территории

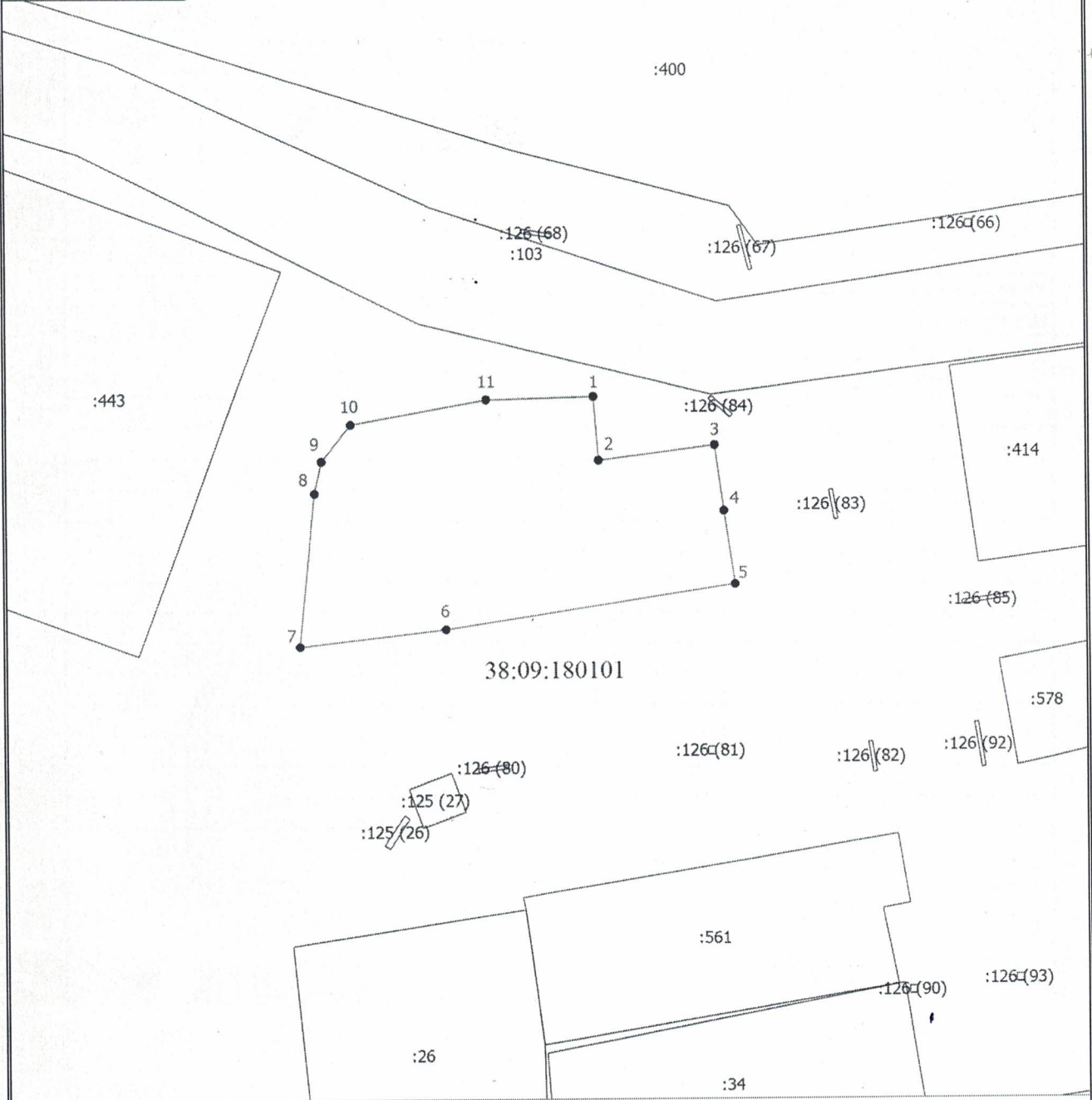
Условный кадастровый номер земельного участка: 38:09:180101:3У1

Площадь земельного участка: 1421 кв. м.

Обозначение характерных точек границ	координаты	
	X	Y
1	2	3
1	1034665,43	5238568,09
2	1034657,03	5238568,74
3	1034658,98	5238584,18
4	1034650,32	5238585,38
5	1034640,46	5238586,79
6	1034634,48	5238548,29
7	1034632,22	5238528,82
8	1034652,74	5238530,92
9	1034656,95	5238531,89
10	1034661,79	5238535,77
11	1034665,04	5238553,82
1	1034665,43	5238568,09

Схема расположения земельного участка или земельных участков на кадастровом плане территории

МСК-38, зона 5



Масштаб 1:800

Условные обозначения

- - Вновь образованная часть границы, сведения о которой достаточны для определения ее местоположения
- - Характерная точка границы, сведения о которой позволяют однозначно определить ее положение на местности
- 1 - Обозначение новой характерной точки
- :102 - Кадастровый номер земельного участка
- :125 (1) - Обозначение контура земельного участка
- - Существующая часть границы, имеющиеся в ЕГРН сведения о которой достаточны для определения ее местоположения
- 38:09:180101 - Номер кадастрового квартала