



РОССИЙСКАЯ ФЕДЕРАЦИЯ
ИРКУТСКАЯ ОБЛАСТЬ
КИРЕНСКИЙ МУНИЦИПАЛЬНЫЙ ОКРУГ
АДМИНИСТРАЦИЯ
ПОСТАНОВЛЕНИЕ

от 19 января 2026 года

№ 47

г.Киренск

Об утверждении схемы расположения земельного участка с кадастровым номером 38:09:011102:ЗУ1, расположенного по адресу: Российская Федерация, Иркутская область, Киренский муниципальный округ, город Киренск, микрорайон Балахня, улица Ветстанция, земельный участок 3/1

В соответствии со ст. 11, 11.10 Земельного Кодекса РФ, Приказом Федеральной службы государственной регистрации, кадастра и картографии от 19 апреля 2022 г. № П/0148 "Об утверждении требований к подготовке схемы расположения земельного участка или земельных участков на кадастровом плане территории и формату схемы расположения земельного участка или земельных участков на кадастровом плане территории при подготовке схемы расположения земельного участка или земельных участков на кадастровом плане территории в форме электронного документа, формы схемы расположения земельного участка или земельных участков на кадастровом плане территории, подготовка которой осуществляется в форме документа на бумажном носителе", ст.15, 36 Устава Киренского муниципального округа Иркутской области, рассмотрев заявление Кожевниковой Татьяны Васильевны, схему расположения земельного участка, администрация Киренского муниципального округа

ПОСТАНОВЛЯЕТ

1. Утвердить схему расположения земельного участка из земель населенных пунктов, с кадастровым номером 38:09:011102:ЗУ1, расположенного по адресу: Российская Федерация, Иркутская область, Киренский муниципальный округ, город Киренск, микрорайон Балахня, улица Ветстанция, земельный участок 3/1, общей площадью 465 кв.м., разрешенное использование: блокированный жилой дом.
2. Установить, что Кожевникова Татьяна Васильевна вправе самостоятельно обратиться без доверенности с заявлением о государственном кадастровом учете образуемого земельного участка и о государственной регистрации права собственности

Российской Федерации, права собственности субъекта Российской Федерации или права муниципальной собственности на образуемый земельный участок.

3. Постановление вступает в силу с момента его подписания.

4. Контроль за исполнением настоящего постановления возложить на заместителя мэра – председателя комитета по управлению муниципальным имуществом, ГО и ЧС Кравченко И.А.

**Временно исполняющий обязанности
полномочий мэра округа**



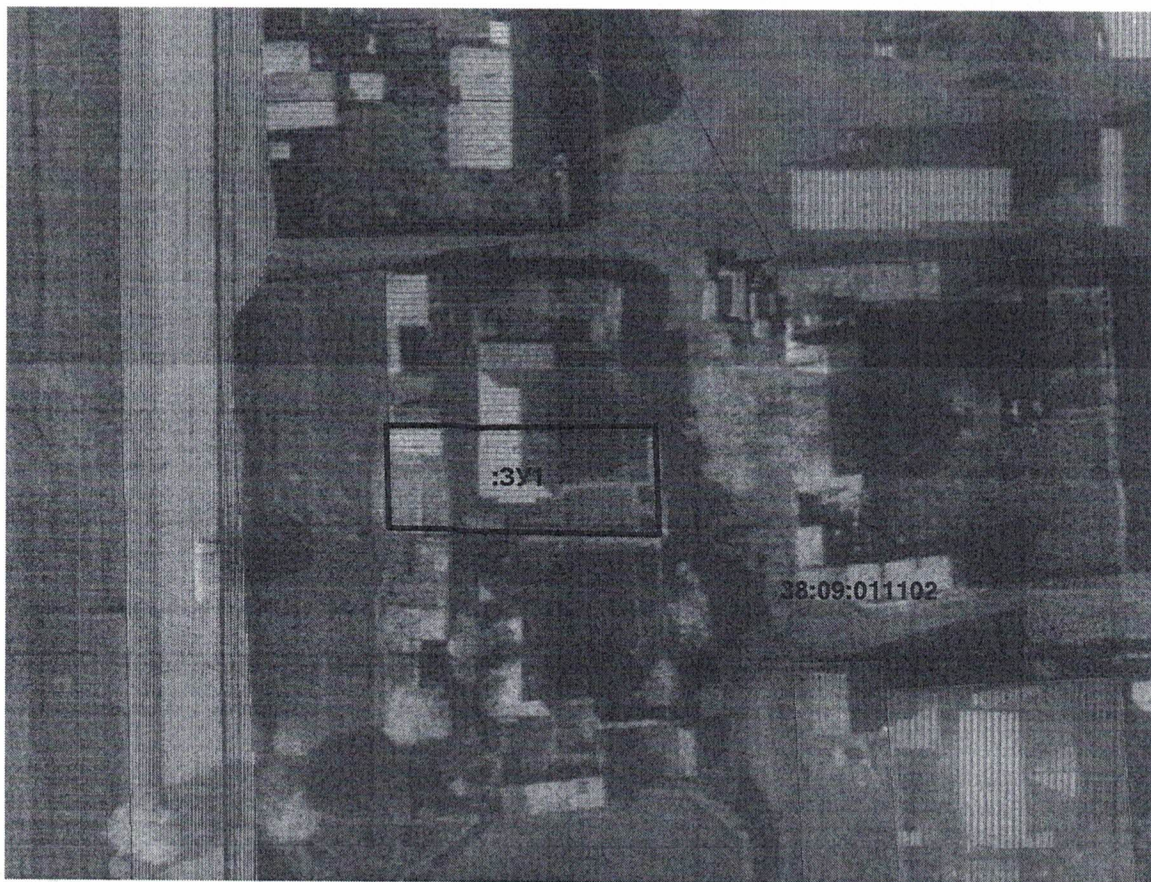
А.В. Воробьев

УТВЕРЖДЕНА:

Постановлением администрации
Киренского муниципального округа
От _____ № _____

Схема расположения земельного участка на кадастровом плане территории

Площадь земельного участка: 465 кв.м


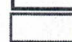


Масштаб 1:700

Обозначение
характерных точек
границ

	Координаты, м		3
	X	Y	
1	994830.54	5192642.70	
2	994815.59	5192643.34	
3	994816.12	5192619.57	
4	994816.37	5192618.71	
5	994816.36	5192610.43	
5	994830.15	5192610.34	
6	994830.16	5192616.89	
7	994830.07	5192621.48	
8	994830.49	5192640.75	
1	994830.54	5192642.70	

Условные обозначения:

-  - проектные границы земельного участка
-  - граница кадастрового квартала

