



РОССИЙСКАЯ ФЕДЕРАЦИЯ

ИРКУТСКАЯ ОБЛАСТЬ

КИРЕНСКИЙ МУНИЦИПАЛЬНЫЙ РАЙОН

АДМИНИСТРАЦИЯ

ПОСТАНОВЛЕНИЕ

от 18 апреля 2022 года

№ 235

г. Киренск

Об утверждении схемы расположения земельного участка

В соответствии со ст. 11.10 Земельного Кодекса Российской Федерации, Федеральным законом от 24.07.2007г. №221-ФЗ «О государственном кадастре недвижимости», пунктом 2 статьи 3.3. Федерального закона от 25.10.2001г. №137-ФЗ «О введении в действие Земельного кодекса Российской Федерации», приказом Министерства экономического развития Российской Федерации от 27.11.2014г. №762 «Об утверждении требований к подготовке схемы расположения земельного участка на кадастровом плане территории», Уставом муниципального образования Киренский район, рассмотрев схему расположения земельного участка на кадастровом плане территории,

ПОСТАНОВЛЯЕТ:

1. Утвердить схему расположения земельного участка на кадастровом плане территории из земель населенных пунктов с кадастровым номером 38:09:020103:ЗУ1, расположенного по адресу: Иркутская область, Киренский район, р.п.Алексеевск, ул.Чапаева, общей площадью 737 кв.м., разрешенное использование: «для размещения объекта учебно-образовательного назначения», образованного путем раздела земельного участка с кадастровым номером 38:09:020103:35, расположенного по адресу: Иркутская область, Киренский район, р.п.Алексеевск, ул.Чапаева, 43 «а», с разрешенным использованием: «для размещения объекта учебно-образовательного назначения».
2. Срок действия настоящего постановления два года со дня подписания настоящего постановления.
3. Схему расположения земельного участка на кадастровом плане территории разместить на официальном сайте Росреестра: www.rosreestr.ru в разделе «Кадастровый учет – XML-схемы», в срок не более пяти рабочих дней.

КОПИЯ ВЕРНА

Руководитель аппарата

Администрации Киренского

муниципального района

И.о. главы администрации



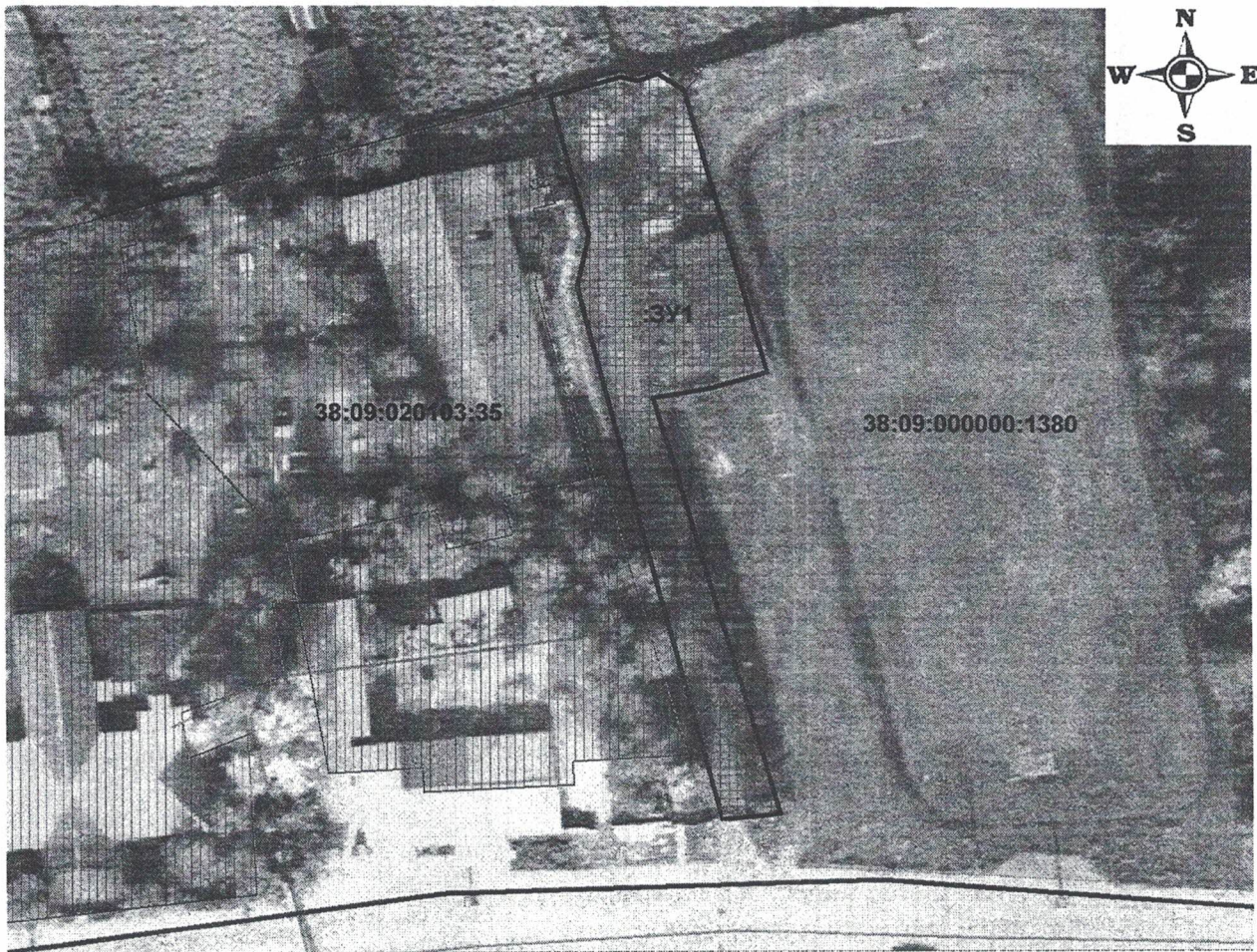
А.В. Воробьев

18 апреля 2022 г.

УТВЕРЖДЕНА:

Постановлением администрации
Киренского муниципального района
От 18.04.2022 № 235

Схема расположения земельного участка на кадастровом плане территории
Площадь земельного участка: 737 кв.м

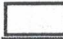



Масштаб 1:700

Обозначение
характерных точек
границ

Координаты, м
X Y

Условные обозначения:

-  - проектные границы земельного участка
-  - граница кадастрового квартала

	1	2		3
		X	Y	
н1		1002753.81	5209239.64	
н2		1002753.42	5209241.37	
н3		1002754.19	5209243.70	
н4		1002752.26	5209246.08	
н5		1002721.53	5209254.16	
н6		1002720.01	5209249.45	
н7		1002718.64	5209243.11	
н8		1002672.95	5209255.56	
н9		1002672.45	5209249.69	
н10		1002730.88	5209235.52	
н11		1002736.68	5209236.63	
н12		1002743.74	5209234.82	
н13		1002751.81	5209232.75	
н1		1002753.81	5209239.64	