



РОССИЙСКАЯ ФЕДЕРАЦИЯ

ИРКУТСКАЯ ОБЛАСТЬ

КИРЕНСКИЙ МУНИЦИПАЛЬНЫЙ ОКРУГ

АДМИНИСТРАЦИЯ

ПОСТАНОВЛЕНИЕ

от 05 февраля 2026 года

№ 191

г.Киренск

Об утверждении схемы расположения земельного участка с кадастровым номером 38:09:010312:3У1, расположенного по адресу: Российская Федерация, Иркутская область, Киренский муниципальный округ, город Киренск, микрорайон Мельничный

В соответствии со ст. 11, 11.10 Земельного Кодекса РФ, Приказом Федеральной службы государственной регистрации, кадастра и картографии от 19 апреля 2022 г. № П/0148 "Об утверждении требований к подготовке схемы расположения земельного участка или земельных участков на кадастровом плане территории и формату схемы расположения земельного участка или земельных участков на кадастровом плане территории при подготовке схемы расположения земельного участка или земельных участков на кадастровом плане территории в форме электронного документа, формы схемы расположения земельного участка или земельных участков на кадастровом плане территории, подготовка которой осуществляется в форме документа на бумажном носителе", ст.15, 36 Устава Киренского муниципального округа Иркутской области, рассмотрев заявление ООО «Алексеевская РЭБ флота», схему расположения земельного участка, администрация Киренского муниципального округа

ПОСТАНОВЛЯЕТ

1. Утвердить схему расположения земельного участка из земель населенных пунктов, с кадастровым номером 38:09:010312:3У1, расположенного по адресу: Российская Федерация, Иркутская область, Киренский муниципальный округ, город Киренск, микрорайон Мельничный, общей площадью 5 кв.м., разрешенное использование: опоры ЛЭП, образованного путем деления земельного участка с кадастровым номером 38:09:000000:1553.
2. Установить, что ООО «Алексеевская РЭБ флота» вправе самостоятельно обратиться без доверенности с заявлением о государственном кадастровом учете образуемого земельного участка и о государственной регистрации права собственности Российской Федерации, права собственности субъекта Российской Федерации или права муниципальной собственности на образуемый земельный участок.
3. Постановление вступает в силу с момента его подписания.
4. Контроль за исполнением настоящего постановления оставляю за собой.

Мэра округа

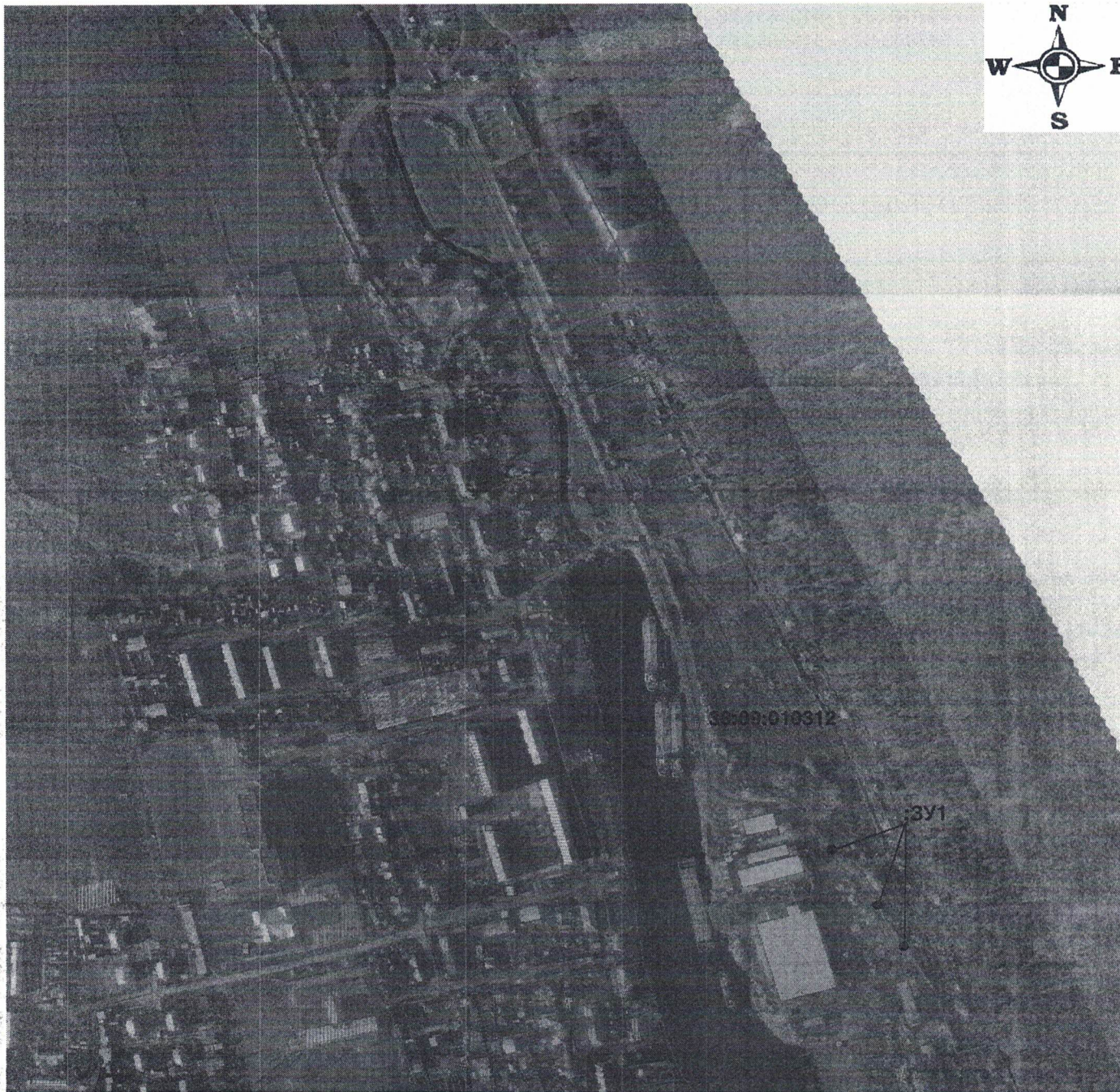
К.В. Свистелин

УТВЕРЖДЕНА:

Постановлением администрации
Киренского муниципального округа
От 05.02.2026 № 191

Схема расположения земельного участка на кадастровом плане территории

Площадь земельного участка: 5 кв.м



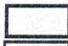

Масштаб 1:2000

Обозначение
характерных точек
границ

Координаты, м
X Y

1	2	3
1	997133.21	5195564.13
2	997132.36	5195564.68
3	997131.55	5195563.41
4	997132.39	5195562.86
1	997133.21	5195564.13

Условные обозначения:

-  - проектные границы земельного участка
-  - граница кадастрового квартала

5	997092.12	5195588.31
6	997091.28	5195588.86
7	997090.47	5195587.60
8	997091.31	5195587.05
5	997092.12	5195588.31
9	997050.63	5195610.91
10	997051.60	5195612.38
11	997050.64	5195613.01
12	997049.69	5195611.56
9	997050.63	5195610.91