

РОССИЙСКАЯ ФЕДЕРАЦИЯ
ИРКУТСКАЯ ОБЛАСТЬ
КИРЕНСКИЙ МУНИЦИПАЛЬНЫЙ РАЙОН
АДМИНИСТРАЦИЯ
ПОСТАНОВЛЕНИЕ

от 22 июня 2022 года

№ 374

г. Киренск

Об утверждении схемы расположения земельного участка

В соответствии со ст. 11.10 Земельного Кодекса Российской, Федеральным законом от 24.07.2007г. №221-ФЗ «О кадастровой деятельности», пунктом 2 статьи 3.3. Федерального закона от 25.10.2001г. №137-ФЗ «О введении в действие Земельного кодекса Российской Федерации», приказом Министерства экономического развития Российской Федерации от 27.11.2014г. №762 «Об утверждении требований к подготовке схемы расположения земельного участка на кадастровом плане территории», Уставом муниципального образования Киренский район, рассмотрев заявление администрации Макаровского сельского поселения, схему расположения земельного участка на кадастровом плане территории,

ПОСТАНОВЛЯЕТ:

1. Утвердить схему расположения земельного участка на кадастровом плане территории из земель населенных пунктов с кадастровым номером 38:09:120102:3У1, расположенного по адресу: Иркутская область, Киренский район, с.Макарово, ул.Рабочая, 2, общей площадью 221 кв.м., разрешенное использование: «для размещения детской площадки».
2. Срок действия настоящего постановления два года со дня подписания настоящего постановления.
3. Схему расположения земельного участка на кадастровом плане территории разместить на официальном сайте Киренского района <http://kirenskrn.irkobl.ru/> в разделе «Земельные участки» в срок не более пяти рабочих дней.



К.В. Свистелин

УТВЕРЖДЕНА:

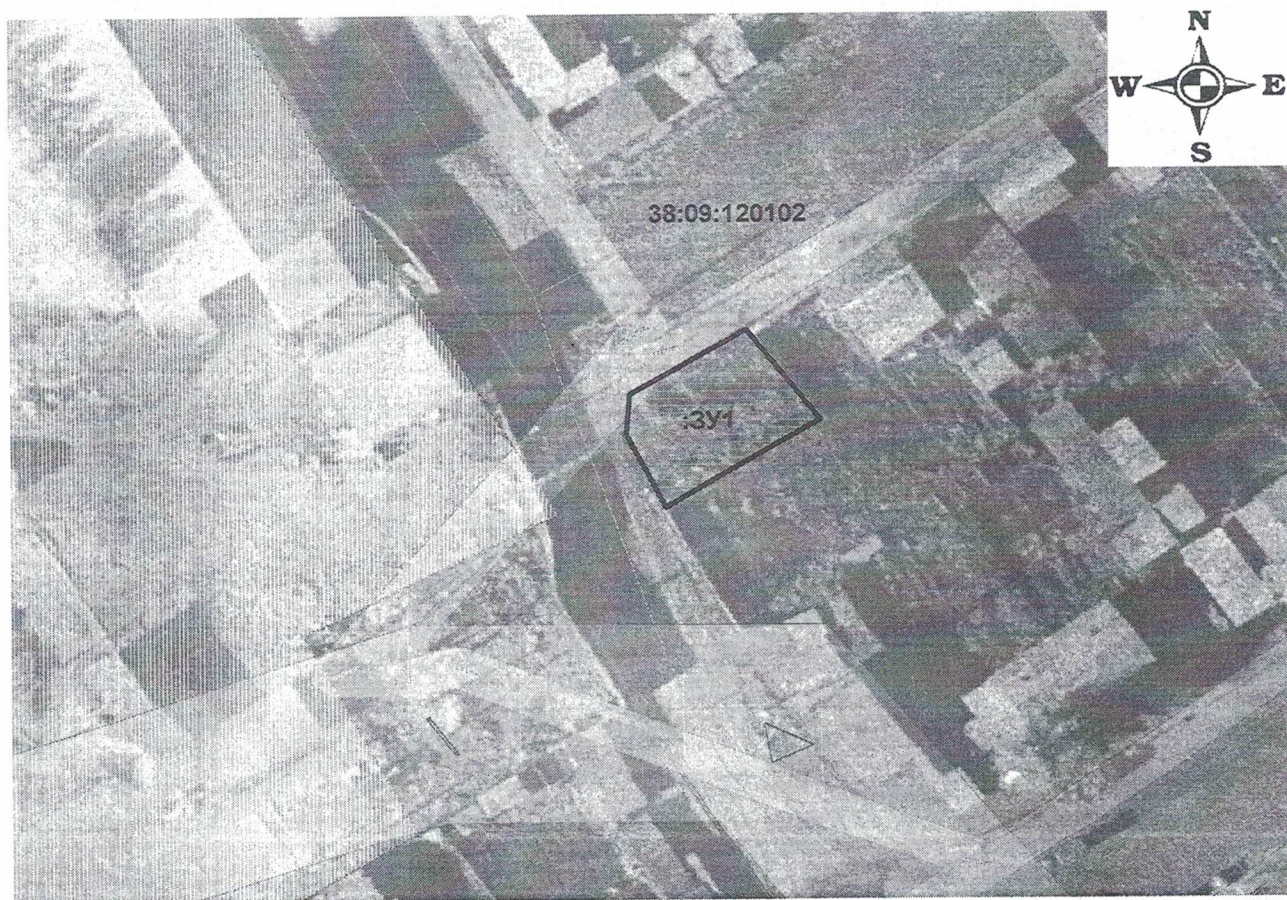
Постановлением администрации

Киренского муниципального района

От 22.06.2022. № 374

Схема расположения земельного участка на кадастровом плане территории

Площадь земельного участка: 221 кв.м





Масштаб 1:1000

Обозначение
характерных точек
границ

Координаты, м
X Y

	1	2	3
н1	963316.03	5177380.86	
н2	963305.57	5177388.32	
н3	963295.39	5177372.30	
н4	963303.78	5177368.55	
н5	963308.30	5177369.09	
н1	963316.03	5177380.86	

Условные обозначения:

-  - проектные границы земельного участка
-  - граница кадастрового квартала