

РОССИЙСКАЯ ФЕДЕРАЦИЯ
ИРКУТСКАЯ ОБЛАСТЬ
КИРЕНСКИЙ МУНИЦИПАЛЬНЫЙ РАЙОН
АДМИНИСТРАЦИЯ
ПОСТАНОВЛЕНИЕ

от 05 августа 2022 года

№ 460

г. Киренск

Об утверждении схемы расположения земельного участка

В соответствии со ст. 11.10 Земельного Кодекса Российской, Федеральным законом от 24.07.2007г. №221-ФЗ «О кадастровой деятельности», пунктом 2 статьи 3.3. Федерального закона от 25.10.2001г. №137-ФЗ «О введении в действие Земельного кодекса Российской Федерации», приказом Министерства экономического развития Российской Федерации от 27.11.2014г. №762 «Об утверждении требований к подготовке схемы расположения земельного участка на кадастровом плане территории», Уставом муниципального образования Киренский район, рассмотрев заявление Швецово Л.Б., схему расположения земельного участка на кадастровом плане территории,

ПОСТАНОВЛЯЕТ:

1. Утвердить схему расположения земельного участка на кадастровом плане территории из земель населенных пунктов с кадастровым номером 38:09:120103:ЗУ1, расположенного по адресу: Иркутская область, Киренский район, с.Макарово, ул.Советская, 64, общей площадью 577 кв.м., разрешенное использование: «для индивидуального жилищного строительства»;
2. Срок действия настоящего постановления два года со дня подписания настоящего постановления.
3. Схему расположения земельного участка на кадастровом плане территории разместить на официальном сайте Киренского района <http://kirenskrn.irkobl.ru/> в разделе «Земельные участки» в срок не более пяти рабочих дней.

Мэр района

К.В. Свистелин



Схема расположения земельного участка или земельных участков на кадастровом плане территории

МСК-38, зона 5

Условный номер земельного участка: :3У1

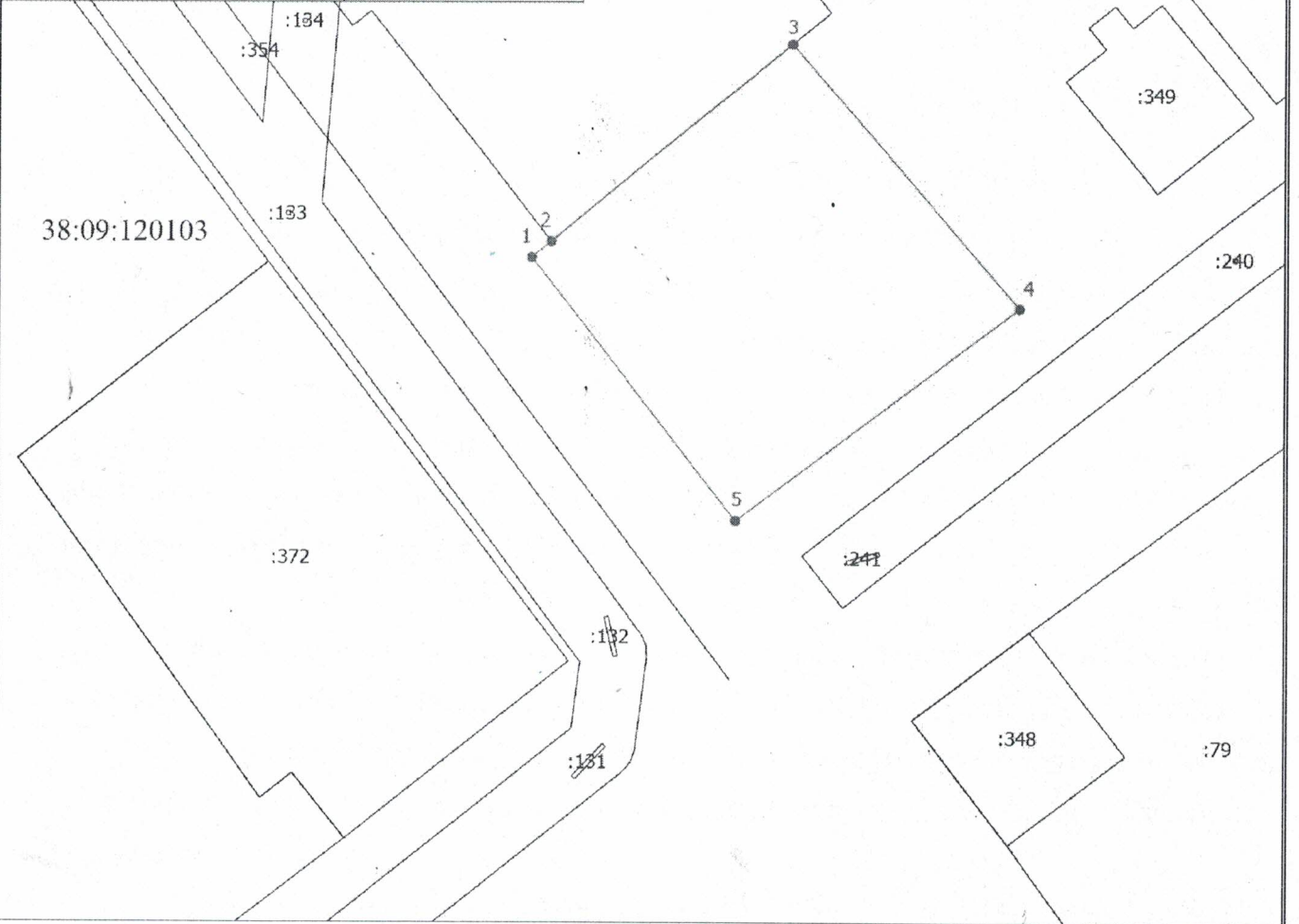
Площадь земельного участка: 577 кв.м

Описание характерных точек

№	X	Y
1	963709.09	5177955.14
2	963710.20	5177956.48
3	963724.08	5177973.30
4	963705.57	5177989.20
5	963690.63	5177969.39
1	963709.09	5177955.14

Утверждена

№ 460 от 05.08.2022



Масштаб 1:500

Условные обозначения

- - Часть границы, местоположение которой определено при выполнении кадастровых работ
- - Характерная точка границы земельного участка, сведения ЕГРН о которой соответствуют требованиям, установленным в соответствии с частью 13 статьи 22 Федерального закона от 13 июля 2015 г. N 218-ФЗ "О государственной регистрации недвижимости"
- 1 - Обозначение новой характерной точки
- :131 - Кадастровый номер земельного участка
- - Часть границы, сведения ЕГРН о которой позволяют однозначно определить ее положение на местности
- - Характерная точка границы земельного участка, сведения о которой отсутствуют в ЕГРН, местоположение которой определено при кадастровых работах (новая характерная точка)
- 38:09:120103 - Номер кадастрового квартала