



РОССИЙСКАЯ ФЕДЕРАЦИЯ

ИРКУТСКАЯ ОБЛАСТЬ

КИРЕНСКИЙ МУНИЦИПАЛЬНЫЙ ОКРУГ

АДМИНИСТРАЦИЯ

ПОСТАНОВЛЕНИЕ

от 05 февраля 2026 года

№ 190

г.Киренск

Об утверждении схемы расположения земельного участка с кадастровым номером 38:09:000000:ЗУ1, расположенного по адресу: Российская Федерация, Иркутская область, Киренский муниципальный округ, город Киренск, микрорайон Мельничный

В соответствии со ст. 11, 11.10 Земельного Кодекса РФ, Приказом Федеральной службы государственной регистрации, кадастра и картографии от 19 апреля 2022 г. № П/0148 "Об утверждении требований к подготовке схемы расположения земельного участка или земельных участков на кадастровом плане территории и формату схемы расположения земельного участка или земельных участков на кадастровом плане территории при подготовке схемы расположения земельного участка или земельных участков на кадастровом плане территории в форме электронного документа, формы схемы расположения земельного участка или земельных участков на кадастровом плане территории, подготовка которой осуществляется в форме документа на бумажном носителе", ст.15, 36 Устава Киренского муниципального округа Иркутской области, рассмотрев заявление ООО «Алексеевская РЭБ флота», схему расположения земельного участка, администрация Киренского муниципального округа

ПОСТАНОВЛЯЕТ

1. Утвердить схему расположения земельного участка из земель населенных пунктов, с кадастровым номером 38:09:000000:ЗУ1, расположенного по адресу: Российская Федерация, Иркутская область, Киренский муниципальный округ, город Киренск, микрорайон Мельничный, общей площадью 123 кв.м., разрешенное использование: опоры ЛЭП.
2. Установить, что ООО «Алексеевская РЭБ флота» вправе самостоятельно обратиться без доверенности с заявлением о государственном кадастровом учете образуемого земельного участка и о государственной регистрации права собственности Российской Федерации, права собственности субъекта Российской Федерации или права муниципальной собственности на образуемый земельный участок.
3. Постановление вступает в силу с момента его подписания.
4. Контроль за исполнением настоящего постановления оставляю за собой.

Мэра округа

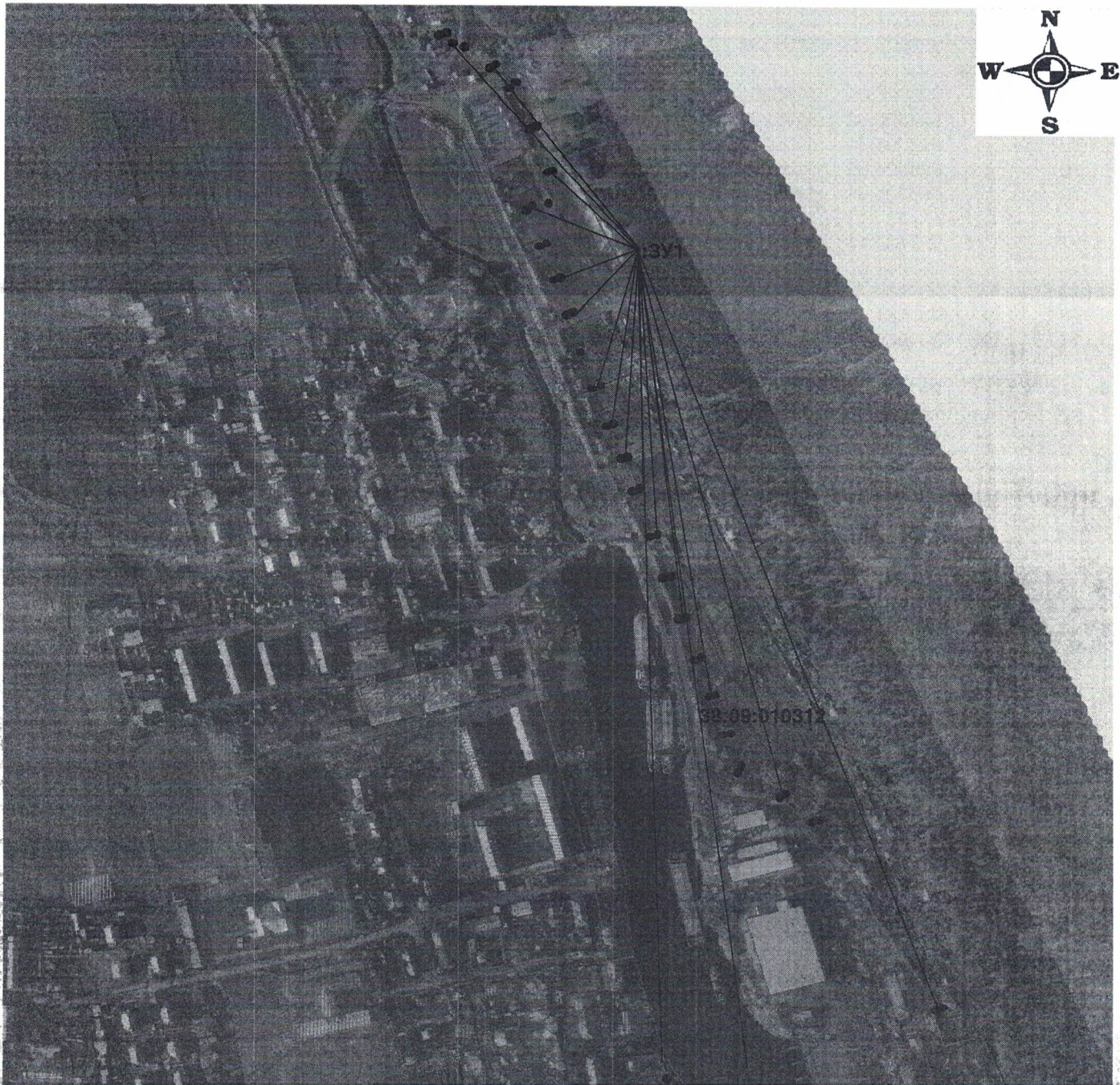
К.В. Свистелин

УТВЕРЖДЕНА:

Постановлением администрации
Киренского муниципального округа
От _____ № _____

Схема расположения земельного участка на кадастровом плане территории

Площадь земельного участка: 123 кв.м



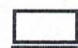

Масштаб 1:2000

Обозначение
характерных точек
границ

Координаты, м
X Y

1	2	3
1	998021.54	5195180.15
2	998018.43	5195184.41
3	998017.62	5195183.81
4	998020.73	5195179.56
1	998021.54	5195180.15

Условные обозначения:

-  - проектные границы земельного участка
-  - граница кадастрового квартала

103	997606.12	5195343.22
104	997605.19	5195343.57
105	997604.83	5195342.64

5	998020.88	5195173.20	106	997605.77	5195342.28
6	998018.20	5195176.77	103	997606.12	5195343.22
7	998017.40	5195176.17			
8	998020.09	5195172.60	107	997570.54	5195355.04
5	998020.88	5195173.20	108	997569.61	5195355.40
			109	997569.25	5195354.46
9	998008.59	5195188.72	110	997570.19	5195354.11
10	998007.98	5195189.51	107	997570.54	5195355.04
11	998007.19	5195188.90			
12	998007.80	5195188.11	111	997567.72	5195350.06
9	998008.59	5195188.72	112	997566.78	5195350.42
			113	997566.43	5195349.48
13	998005.64	5195200.83	114	997567.36	5195349.13
14	998005.03	5195201.62	111	997567.72	5195350.06
15	998004.24	5195201.01			
16	998004.85	5195200.22	115	997533.41	5195362.05
13	998005.64	5195200.83	116	997532.48	5195362.41
			117	997532.12	5195361.47
17	997982.14	5195224.82	118	997533.06	5195361.12
18	997981.47	5195225.55	115	997533.41	5195362.05
19	997980.73	5195224.87			
20	997981.41	5195224.14	119	997535.36	5195366.69
17	997982.14	5195224.82	120	997534.43	5195367.05
			121	997534.07	5195366.11
21	997985.96	5195228.37	122	997535.00	5195365.76
22	997985.28	5195229.10	119	997535.36	5195366.69
23	997984.55	5195228.43			
24	997985.22	5195227.69	123	997484.32	5195378.94
21	997985.96	5195228.37	124	997483.39	5195379.30
			125	997483.03	5195378.36
25	997965.91	5195246.33	126	997483.97	5195378.01
26	997965.11	5195246.93	123	997484.32	5195378.94
27	997961.93	5195242.71			
28	997962.73	5195242.11	127	997486.11	5195383.42
25	997965.91	5195246.33	128	997485.17	5195383.78
			129	997484.82	5195382.85
29	997970.45	5195249.75	130	997485.75	5195382.49
30	997969.65	5195250.35	127	997486.11	5195383.42
31	997966.47	5195246.13			
32	997967.28	5195245.53	131	997438.67	5195393.27
29	997970.45	5195249.75	132	997437.74	5195393.63
			133	997437.38	5195392.70
33	997923.57	5195267.23	134	997438.32	5195392.34
34	997922.63	5195267.57	131	997438.67	5195393.27
35	997922.29	5195266.63			
36	997923.23	5195266.29	135	997440.69	5195398.33
32	997923.57	5195267.23	136	997439.75	5195398.68
			137	997439.40	5195397.75
37	997921.85	5195263.18	138	997440.33	5195397.40
38	997920.91	5195263.52	135	997440.69	5195398.33
39	997920.57	5195262.58			
40	997921.51	5195262.24	139	997397.85	5195412.45
37	997921.85	5195263.18	140	997396.91	5195412.77
			141	997396.59	5195411.83
41	997875.69	5195275.79	142	997397.53	5195411.51
42	997875.47	5195279.67	139	997397.85	5195412.45
43	997871.52	5195279.47			
41	997875.69	5195275.79	143	997396.30	5195408.19
			144	997395.36	5195408.51
44	997876.61	5195280.62	145	997395.04	5195407.57
45	997876.32	5195284.51	146	997395.98	5195407.25
46	997872.88	5195285.01	143	997396.30	5195408.19
44	997876.61	5195280.62			
			147	997353.94	5195422.63
47	997841.98	5195281.13	148	997353.00	5195422.95
48	997841.07	5195281.54	149	997352.68	5195422.01

49	997840.66	5195280.62	150	997353.62	5195421.69
50	997841.57	5195280.21	147	997353.94	5195422.63
47	997841.98	5195281.13			
			151	997355.78	5195427.21
51	997838.32	5195264.55	152	997354.84	5195427.53
52	997837.41	5195264.96	153	997354.52	5195426.59
53	997836.99	5195264.04	154	997355.46	5195426.27
54	997837.91	5195263.63	151	997355.78	5195427.21
51	997838.32	5195264.55			
			155	997313.88	5195435.97
55	997835.73	5195260.85	156	997312.94	5195436.29
56	997834.82	5195261.26	157	997312.62	5195435.35
57	997834.41	5195260.34	158	997313.56	5195435.03
58	997835.33	5195259.94	155	997313.88	5195435.97
55	997835.73	5195260.85			
			159	997315.74	5195440.54
59	997798.80	5195278.32	160	997314.80	5195440.86
60	997797.89	5195278.73	161	997314.48	5195439.92
61	997797.48	5195277.82	162	997315.42	5195439.60
62	997798.39	5195277.41	159	997315.74	5195440.54
59	997798.80	5195278.32			
			163	997272.51	5195449.97
63	997796.94	5195273.79	164	997271.57	5195450.29
64	997796.03	5195274.19	165	997271.25	5195449.35
65	997795.62	5195273.28	166	997272.19	5195449.03
66	997796.53	5195272.87	163	997272.51	5195449.97
63	997796.94	5195273.79			
			167	997273.82	5195453.22
67	997761.00	5195290.86	168	997272.88	5195453.54
68	997760.06	5195291.18	169	997272.56	5195452.60
69	997759.74	5195290.24	170	997273.50	5195452.28
70	997760.68	5195289.92	167	997273.82	5195453.22
67	997761.00	5195290.86			
			171	997231.73	5195460.44
71	997758.78	5195286.61	172	997231.69	5195466.68
72	997757.84	5195286.93	173	997227.53	5195463.44
73	997757.52	5195285.99	171	997231.73	5195460.44
74	997758.46	5195285.67			
71	997758.78	5195286.61	174	997238.55	5195463.56
			175	997238.74	5195469.72
75	997723.57	5195303.88	176	997234.97	5195466.97
76	997722.62	5195304.19	174	997238.55	5195463.56
77	997722.31	5195303.24			
78	997723.26	5195302.93	177	997204.47	5195502.67
75	997723.57	5195303.88	178	997203.72	5195503.32
			179	997203.07	5195502.57
79	997721.50	5195299.40	180	997203.82	5195501.92
80	997720.55	5195299.71	177	997204.47	5195502.67
81	997720.24	5195298.76			
82	997721.19	5195298.45	181	997207.55	5195506.66
79	997721.50	5195299.40	182	997206.80	5195507.31
			183	997206.15	5195506.56
83	997682.84	5195311.85	184	997206.90	5195505.91
84	997681.91	5195312.20	181	997207.55	5195506.66
85	997681.55	5195311.27			
86	997682.49	5195310.91	185	997177.06	5195538.44
83	997682.84	5195311.85	186	997180.10	5195540.98
			187	997178.02	5195543.96
87	997684.09	5195314.89	185	997177.06	5195538.44
88	997683.17	5195315.28			
89	997682.78	5195314.36	188	997177.48	5195532.75
90	997683.70	5195313.97	189	997175.87	5195535.98

87	997684.09	5195314.89	190	997174.87	5195531.23
			188	997177.48	5195532.75
91	997643.99	5195325.07			
92	997643.06	5195325.42	191	996974.84	5195652.52
93	997642.70	5195324.49	192	996973.91	5195652.86
94	997643.63	5195324.13	193	996973.57	5195651.92
91	997643.99	5195325.07	194	996974.50	5195651.58
			191	996974.84	5195652.52
95	997645.75	5195329.58			
96	997644.82	5195329.94	195	996975.96	5195656.01
97	997644.46	5195329.00	196	996975.03	5195656.35
98	997645.40	5195328.65	197	996974.69	5195655.42
95	997645.75	5195329.58	198	996975.62	5195655.08
			195	996975.96	5195656.01
99	997604.19	5195338.53			
100	997603.25	5195338.88	199	996701.53	5195526.79
101	997602.90	5195337.95	200	996704.96	5195528.84
102	997603.83	5195337.59	201	996704.44	5195529.70
99	997604.19	5195338.53	202	996701.01	5195527.64
			199	996701.53	5195526.79
			203	996737.55	5195491.14
			204	996739.94	5195492.98
			205	996739.32	5195493.78
			206	996736.95	5195491.94
			203	996737.55	5195491.14
			207	996780.01	5195464.68
			208	996780.52	5195465.55
			209	996779.67	5195466.06
			210	996779.15	5195465.19
			207	996780.01	5195464.68
			211	996823.87	5195439.82
			212	996823.01	5195440.34
			213	996822.50	5195439.47
			214	996823.36	5195438.96
			211	996823.87	5195439.82
			215	996908.15	5195393.46
			216	996907.20	5195393.76
			217	996906.90	5195392.80
			218	996907.85	5195392.50
			215	996908.15	5195393.46