

РОССИЙСКАЯ ФЕДЕРАЦИЯ

ИРКУТСКАЯ ОБЛАСТЬ

АДМИНИСТРАЦИЯ

МУНИЦИПАЛЬНОГО ОБРАЗОВАНИЯ

«ЖЕЛЕЗНОГОРСК – ИЛИМСКОЕ ГОРОДСКОЕ ПОСЕЛЕНИЕ»

ПОСТАНОВЛЕНИЕ

от 09.06. 2023 г. № 331

О внесении изменений в постановление администрации муниципального образования «Железногорск-Илимское городское поселение» от 08.02.2019 № 67

В соответствии со ст. 14 Федерального закона от 6 октября 2003 г. № 131-ФЗ «Об общих принципах организации местного самоуправления в Российской Федерации», Федерального закона от 21.12.1994 г. № 68-ФЗ «О защите населения и территорий от чрезвычайных ситуаций природного и техногенного характера», Устава муниципального образования «Железногорск-Илимское городское поселение», администрации муниципального образования «Железногорск-Илимское городское поселение», администрации муниципального образования «Железногорск-Илимское городское поселение»

ПОСТАНОВЛЯЕТ:

1. Внести в постановление администрации муниципального образования «Железногорск-Илимское городское поселение» от 08.02.2019 № 67 «О порядке взаимодействия энергообеспечивающих организаций и предприятий ЖКХ, в случаях возникновения предаварийных и аварийных ситуаций» следующие изменения:

- приложение 2 читать в новой редакции;
- в приложении 3 «Регламент предоставления оперативной информации от дежурно-диспетчерских служб предприятий и организаций инженерно-энергетического комплекса муниципального образования «Железногорск-Илимское городское поселение», в строке 2.1, столбец 4, слова «ПСЧ 36 «8 ОФПС ГУ МЧС» по Иркутской области», заменить словами «36 ПСЧ 7 ПСО ФПС ГПС ГУ МЧС России по Иркутской области».

2. Настоящее постановление опубликовать в газете «Вестник городской Думы и администрации муниципального образования «Железногорск-Илимское городское поселение» и разместить на официальном сайте администрации муниципального образования «Железногорск-Илимское городское поселение».

3. Контроль за исполнением настоящего постановления оставляю за собой.

И.о. Главы муниципального образования «Железногорск-Илимское городское поселение»



Н.С. Найда

Н.Г. Соколов, 3-00-08

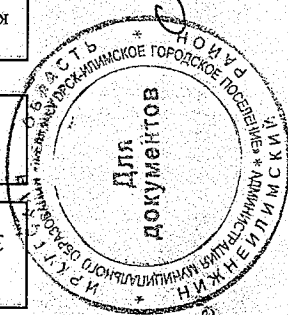
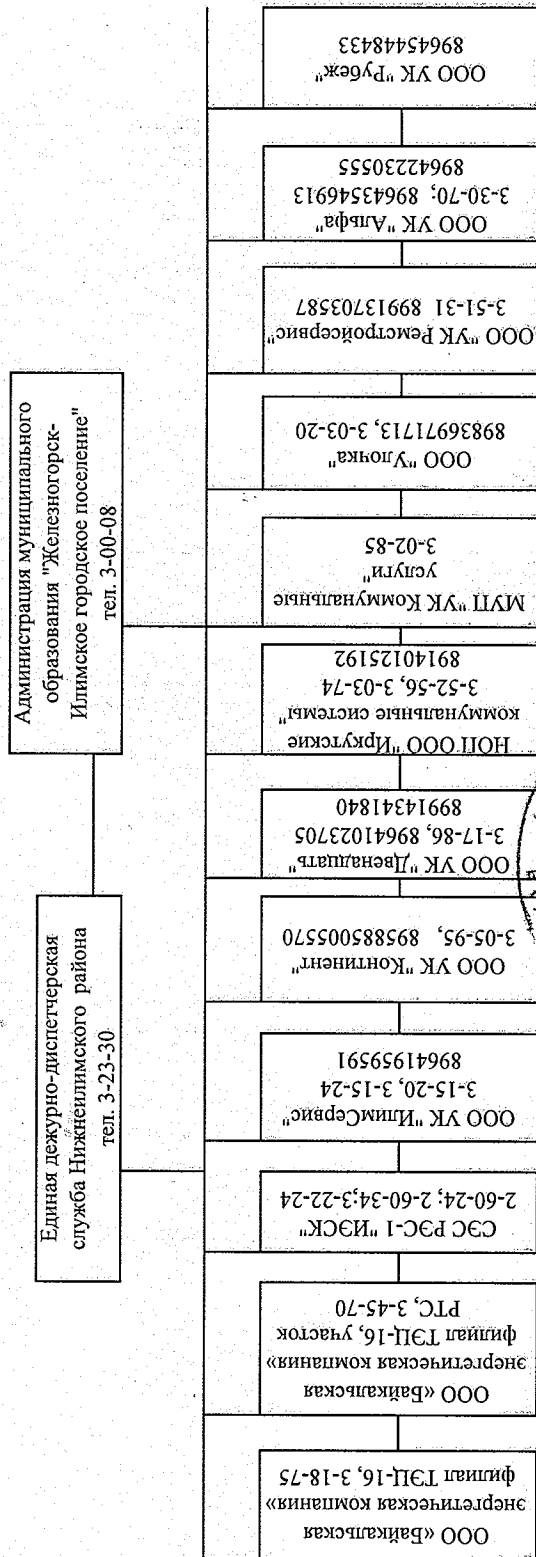
Рассылка: в дело-2, ООО УК «ИлимСервис», ООО УК «Континент», ООО «УК Ремстройсервис»; ООО УК «Двенадцать»; ООО УК «Улочка» ООО УК «Альфа», ООО УК «Рубеж», МУП «УК Коммунальные услуги», ОЖКХиСЖ; НОП ООО «ИКС»; ООО «Байкальская энергетическая компания» филиал ТЭЦ-16, участок РТС ООО «Байкальская энергетическая компания» филиал ТЭЦ-16, ЕДДС Нижнеилимского района, СЭС РЭС-1 ИЭСК.

Приложение
к Постановлению администрации
муниципального
образования "Железнодорож-
Илимское городское
поселение" от 09.06.2019г.
№ 387

"Приложение № 2
к Постановлению администрации
муниципального
образования "Железнодорож-
Илимское городское
поселение" от 08.02.2019 г. № 67

Схема взаимодействия служб и организаций ЖКХ муниципального образования
"Железнодорож-Илимское городское поселение"

в случаях возникновения предаварийных и аварийных ситуаций



И.о. Главы муниципального образования
"Железнодорож-Илимское городское поселение"

Н.С. Найда

**Регламент
предоставления оперативной информации от
дежурно - диспетчерских служб предприятий и
организаций инженерно - энергетического комплекса
муниципального образования
"Железногорск - Илимское городское поселение"**

Наименование и критерии нарушения	Срок передачи информации	Кто предоставляет информацию	Кому предоставляется информация	Порядок предоставления информации
1	2	3	4	5
1. Несчастный случай на производстве				
1.1. Любой несчастный случай со смертельным или тяжелым исходом, происшедший в месте проведения аварийно-восстановительных работ на головных сооружениях или инженерных сетях предприятий и организаций ИЭК	немедленно	дежурно - диспетчерский персонал предприятий и организаций	ЕДДС Нижнеилимского района, Администрация МО "Железногорск - Илимское городское поселение"	По телефону с последующим письменным подтверждением
2. Чрезвычайные ситуации				
2.1. Взрыв или пожар с обрушением несущих элементов зданий и сооружений	немедленно	дежурно - диспетчерский персонал предприятий и организаций	ЕДДС Нижнеилимского района, Администрация МО "Железногорск - Илимское городское поселение", 36 ПСЧ 7 ПСО ФПС ГПС ГУ МЧС России по Иркутской области	По телефону
2.2. Аварии на сетях и сооружениях предприятий инженерно- энергетического комплекса, повлекшие за собой нарушения жизнеобеспечения населения горда	немедленно	дежурно - диспетчерский персонал предприятий и организаций	ЕДДС Нижнеилимского района, Администрация МО "Железногорск - Илимское городское поселение"	По телефону
3. Аварии, инциденты, ограничения работоспособности оборудования систем электро-, водо-, теплоснабжения				
а)				

3.1. Аварийные отключения тепломагистралей и внутриквартальных тепловых сетей с прекращением теплоснабжения коммунально - бытовых потребителей	немедленно	дежурно - диспетчерский персонал предприятий и организаций	ЕДДС Нижнеилимского района, Администрация МО "Железногорск - Илимское городское поселение" АДС предприятий, ЖКХ	По телефону
3.2. Аварийная остановка ТЭЦ	немедленно	дежурно - диспетчерский персонал предприятий и организаций	ЕДДС Нижнеилимского района, Администрация МО "Железногорск - Илимское городское поселение" АДС предприятий, ЖКХ	По телефону
3.3. Плановые работы, согласованные с администрацией муниципального образования "Железногорск - Илимское городское поселение" с отключением тепломагистралей, внутриквартальных тепло сетей, если при этом отключении имеет место прекращение отопления или горячего водоснабжения коммунально - бытовых потребителей, с указанием количества жилых домов	на 8.00 час и на 16.30 час. текущих суток	дежурно - диспетчерский персонал предприятий и организаций	ЕДДС Нижнеилимского района, Администрация МО "Железногорск - Илимское городское поселение" АДС предприятий, ЖКХ	По телефону
3.4. Введение ограничения в теплоснабжении потребителей и (или) ограничения: электро-, водо-, теплоснабжающих предприятий на период свыше 4 часов	в течении 30 мин.	дежурно - диспетчерский персонал предприятий и организаций	ЕДДС Нижнеилимского района, Администрация МО "Железногорск - Илимское городское поселение" АДС предприятий, ЖКХ	По телефону
б) объекты электроснабжения				
3.5. Сведения о нарушениях электроснабжения потребителей 1-й категории (в том числе ТЭЦ)	немедленно	дежурно - диспетчерский персонал предприятий и организаций	ЕДДС Нижнеилимского района, Администрация МО "Железногорск - Илимское городское поселение" АДС предприятий, ЖКХ	По телефону

3.6. Сведения о нарушении электроснабжения коммунально - бытовых потребителей (3и более зданий)	в течении 20 мин.	дежурно - диспетчерский персонал предприятий и организаций	ЕДДС Нижнеилимского района, Администрация МО "Железногорск - Илимское городское поселение" АДС предприятий, ЖКХ	По телефону
3.7. Плановые работы, согласованные с администрацией муниципального образования "Железногорск - Илимское", с отключением электроснабжения ТЭЦ, коммунально - бытовых потребителей, с указанием количества жилых домов и учреждений соцкультбыта	на 8.00 час и на 17.30 час. текущих суток	дежурно - диспетчерский персонал предприятий и организаций	ЕДДС Нижнеилимского района, Администрация МО "Железногорск - Илимское городское поселение"	По телефону
в) объекты водопроводно - канализационного комплекса				
3.8. Отключение водоснабжения более 3 жилых домов, если ожидаемое время отключения составляет 8 часов	в течении 10 мин.	дежурно - диспетчерский персонал предприятий и организаций	ЕДДС Нижнеилимского района, Администрация МО "Железногорск - Илимское городское поселение" АДС предприятий, ЖКХ	По телефону
3.9. Нарушение водоснабжения ТЭЦ, если ожидаемое время с нормализации водоснабжения составляет 4 часа	немедленно	дежурно - диспетчерский персонал предприятий и организаций	ЕДДС Нижнеилимского района, Администрация МО "Железногорск - Илимское городское поселение" АДС предприятий, ЖКХ	По телефону
3.10. Плановые работы по ремонту сооружений, оборудования и инженерных систем, связанные с отключением абонентов и потребителей	за день до начала проведения работ	дежурно - диспетчерский персонал предприятий и организаций	ЕДДС Нижнеилимского района, Администрация МО "Железногорск - Илимское городское поселение" АДС предприятий, ЖКХ	По телефону
г) объекты жилищно-коммунального хозяйства				
3.11. Отключение ведомственных объектов (насосных, ИТП, и др.) если ожидаемое время возобновления энергоснабжения составляет 8 часов и более	в течении 10 мин.	дежурно - диспетчерский персонал предприятий и организаций	ЕДДС Нижнеилимского района, Администрация МО "Железногорск - Илимское городское поселение" АДС предприятий, ЖКХ	По телефону

3.12. Аварийное отключение тепло-, электро-, и водоснабжения жилых домов, если ожидаемое время отключения составляет 24 часа и более, и требуется привлечения дополнительных сил и средств	немедленно	дежурно - диспетчерский персонал предприятий и организаций	ЕДДС Нижнеилимского района, Администрация МО "Железногорск - Илимское городское поселение" АДС предприятий, ЖКХ	По телефону
4. Оперативная информация, итоговая сводка оперативной информации				
4.1. Оперативная информация об отключении потребителей с указанием адресов, выявленных неисправностей, характера и особенности дефектов, количества потребителей городского хозяйства, принимаемые меры, время начала и окончания работ	по состоянию на 9.30 час. и на 16.30 час. текущих суток	дежурно - диспетчерский персонал предприятий и организаций	Администрация МО "Железногорск - Илимское городское поселение"	По телефону (электронной почтой или по факсу)
4.2. Итоговая сводка оперативной информации за сутки по принадлежности вопроса, в том числе: - итоговая сводка отключений; - данные по авариям и значимым инцидентам (технологическим отказам); - данные по травматизму и несчастным случаям; - информация по обращениям и жалобам населения	к 8.30 час. ежедневно	дежурно - диспетчерский персонал предприятий и организаций	Администрация МО "Железногорск - Илимское городское поселение"	По телефону

И.о. Главы муниципального образования
"Железногорск-Илимское городское поселение"



Н.С. Найда