

ВЕСТНИК

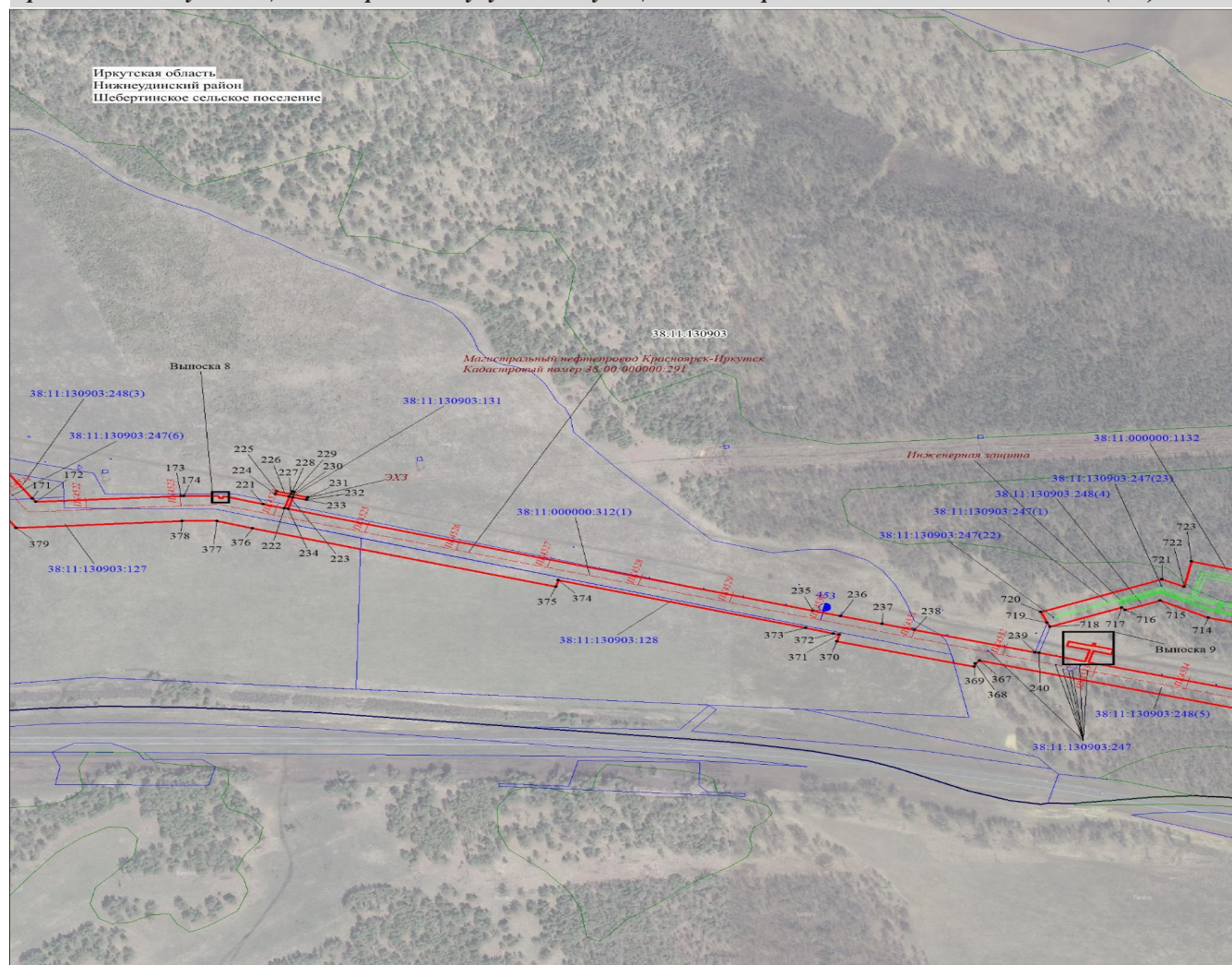
Информационный бюллетень

№12(691) от 7 марта 2024 г.

Тулунского района

Официальное печатное издание для опубликования
(обнародования) муниципальных правовых актов, иной
официальной информации органов местного
самоуправления Тулунского муниципального района

Продолжение публикаций материалов Тулунского муниципального района начало читайте в №11(690)

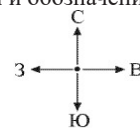


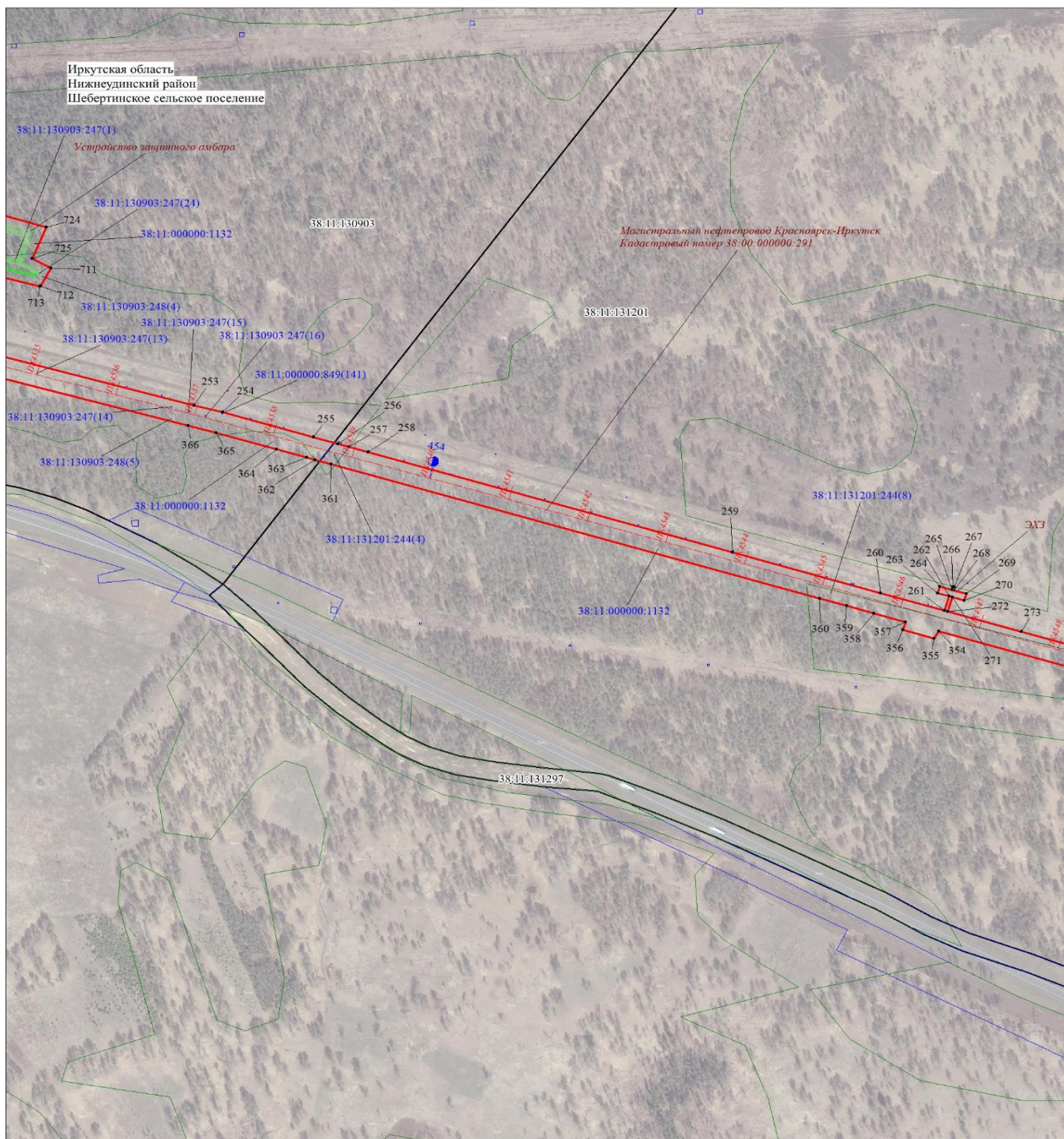
Масштаб 1:5000 МСК-38, зона 2

Условные обозначения представлены на листе 50

Схема расположения границ публичного сервитута

Используемые условные знаки и обозначения:



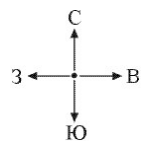


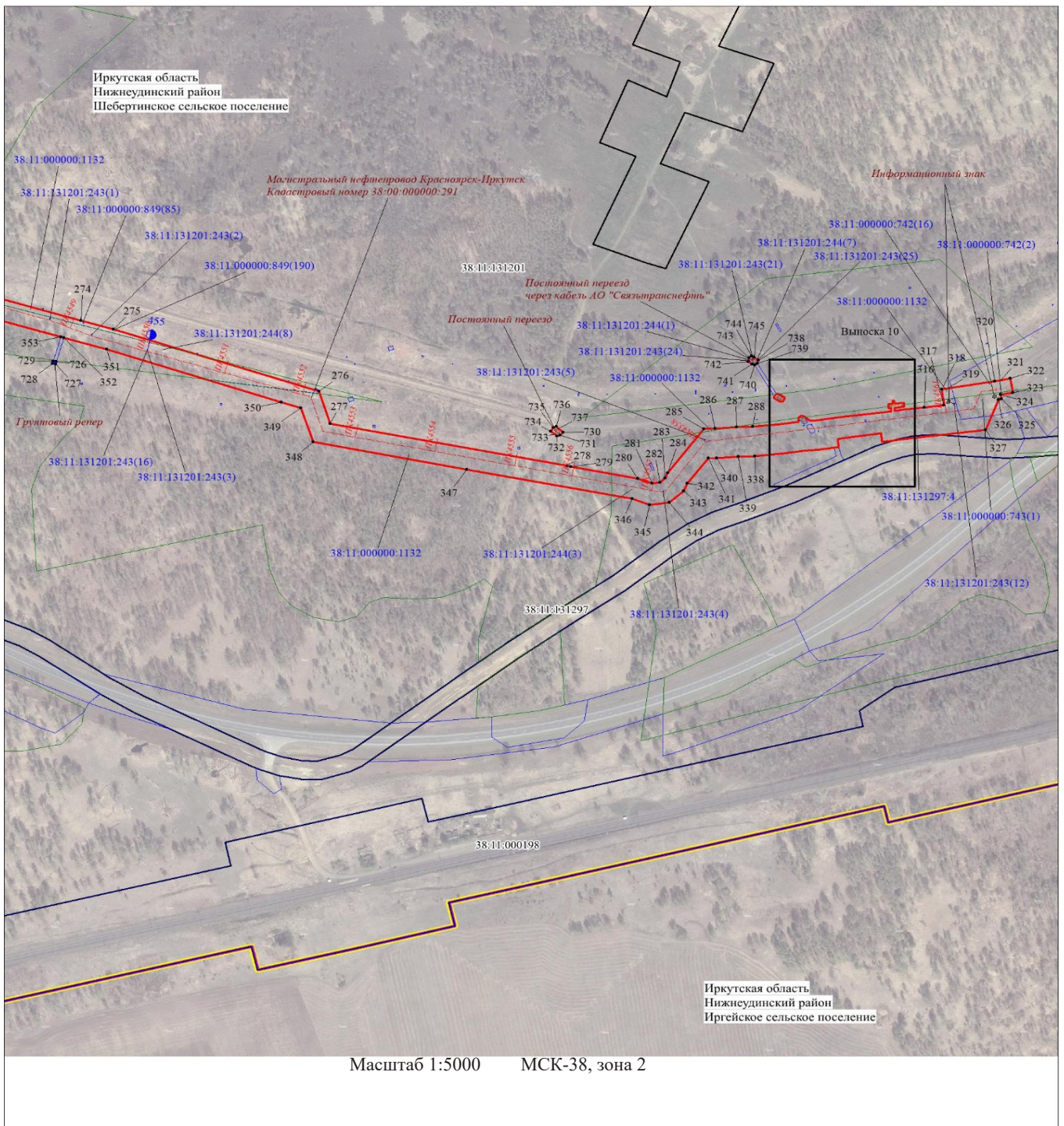
Масштаб 1:5000
МСК-38, зона 2

Условные обозначения представлены на листе 50

Используемые условные знаки и обозначения:

Схема расположения границ публичного сервитута

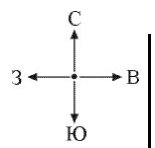


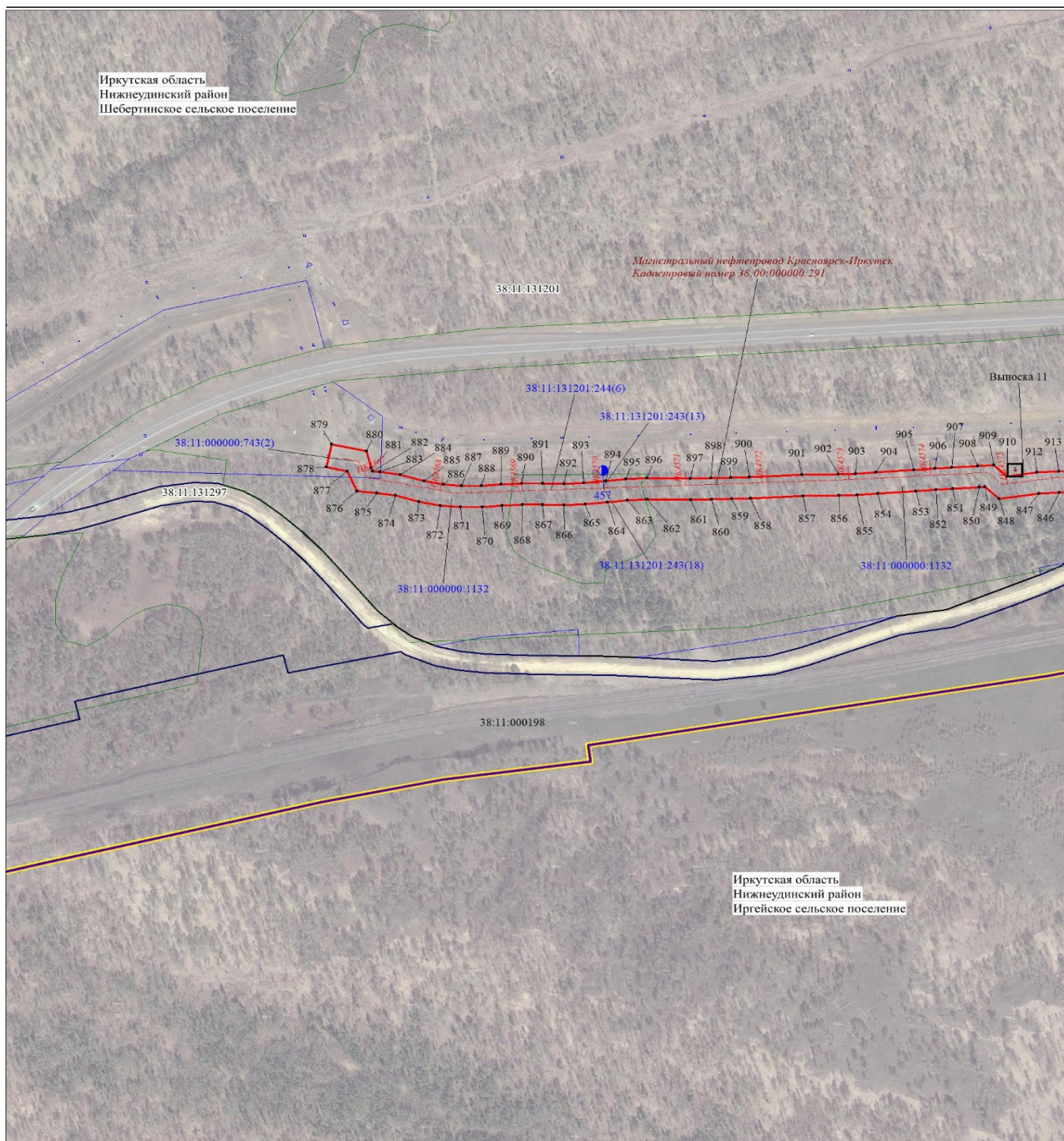


Условные обозначения представлены на листе 50

Используемые условные знаки и обозначения:

Схема расположения границ публичного сервитута



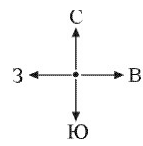


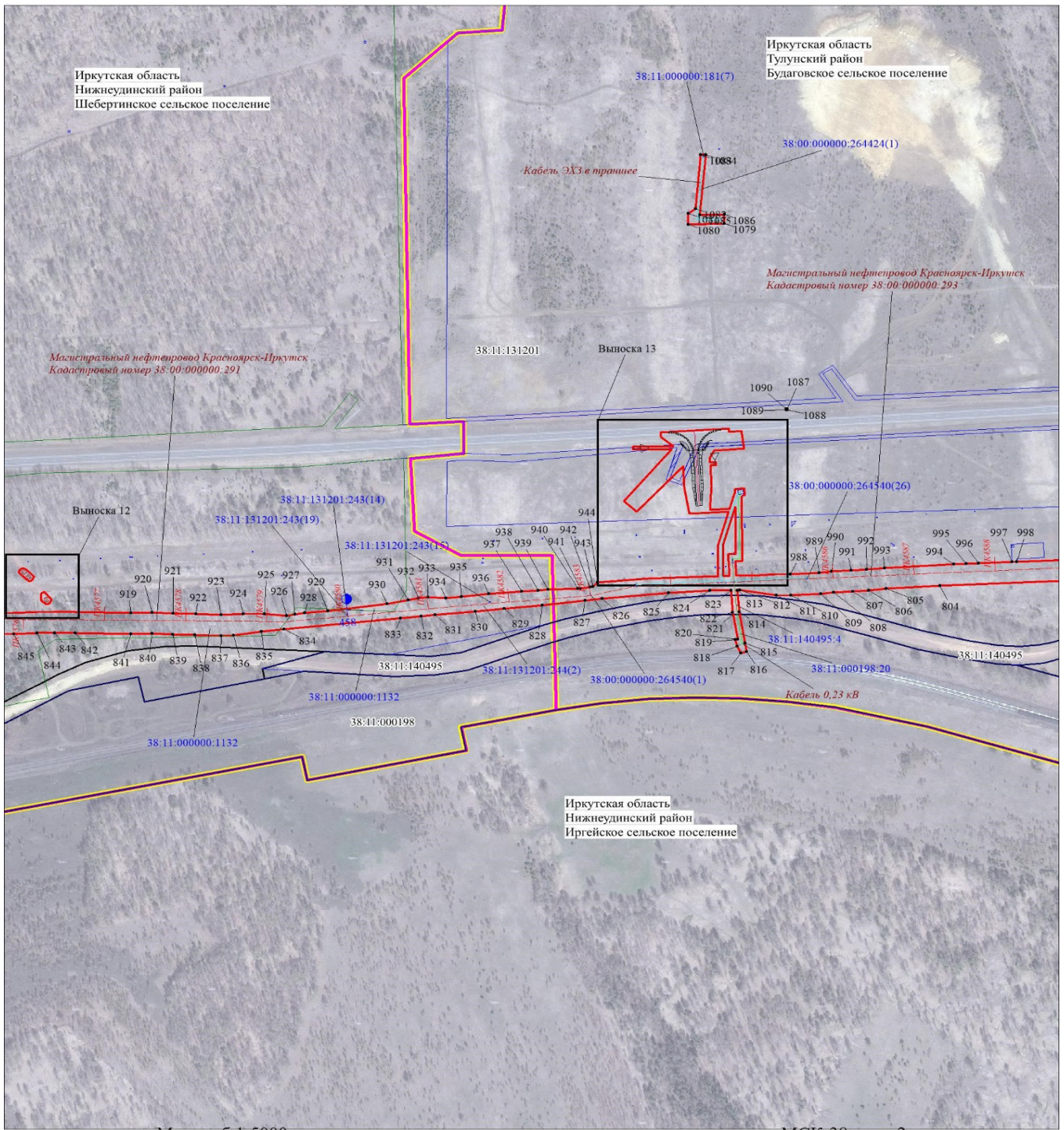
Масштаб 1:5000
МСК-38, зона 2

Условные обозначения представлены на листе 50

Используемые условные знаки и обозначения:

Схема расположения границ публичного сервитута

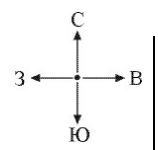


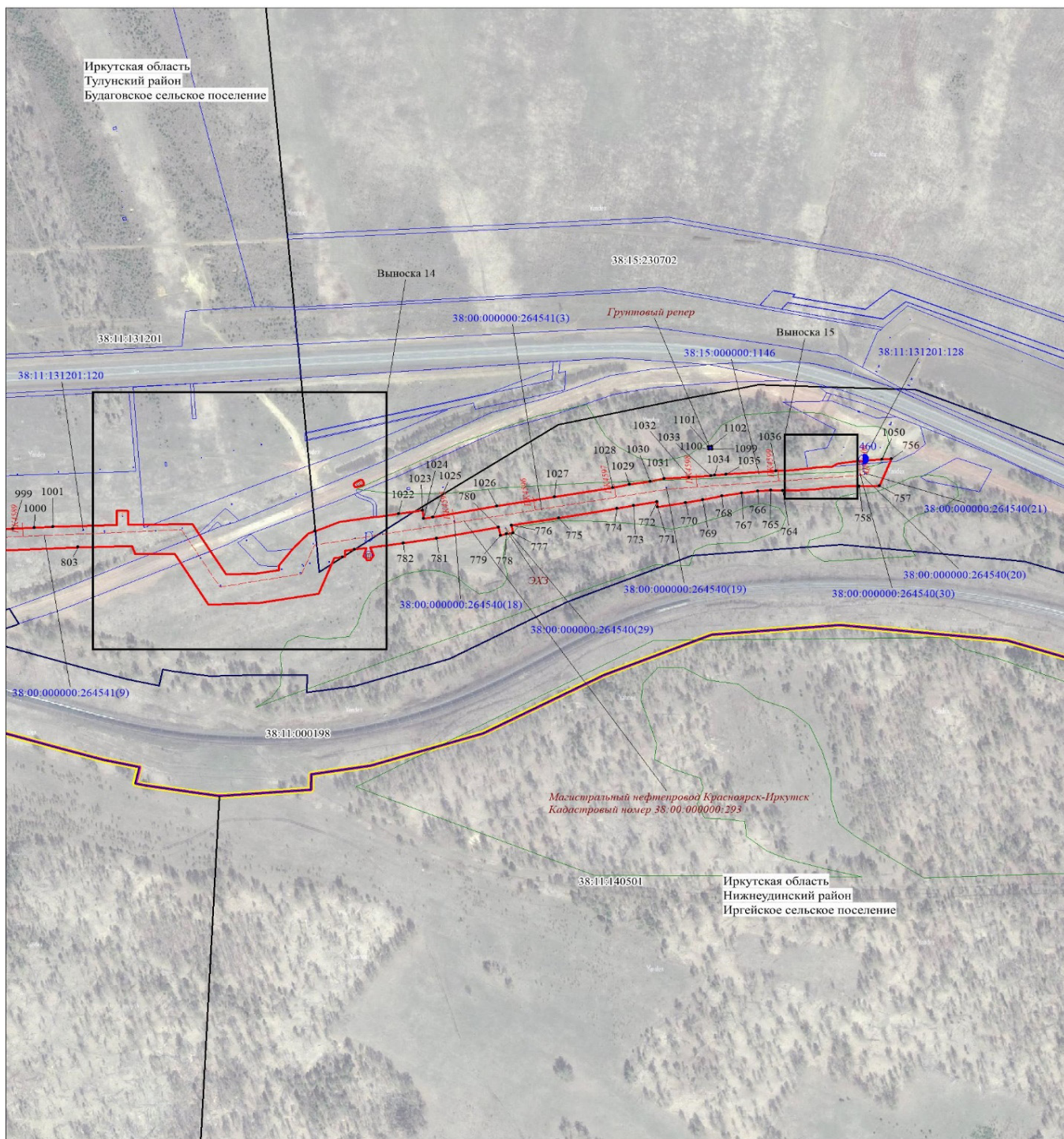


Условные обозначения представлены на листе 50

Используемые условные знаки и обозначения:

Схема расположения границ публичного сервитута





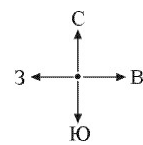
Масштаб 1:5000

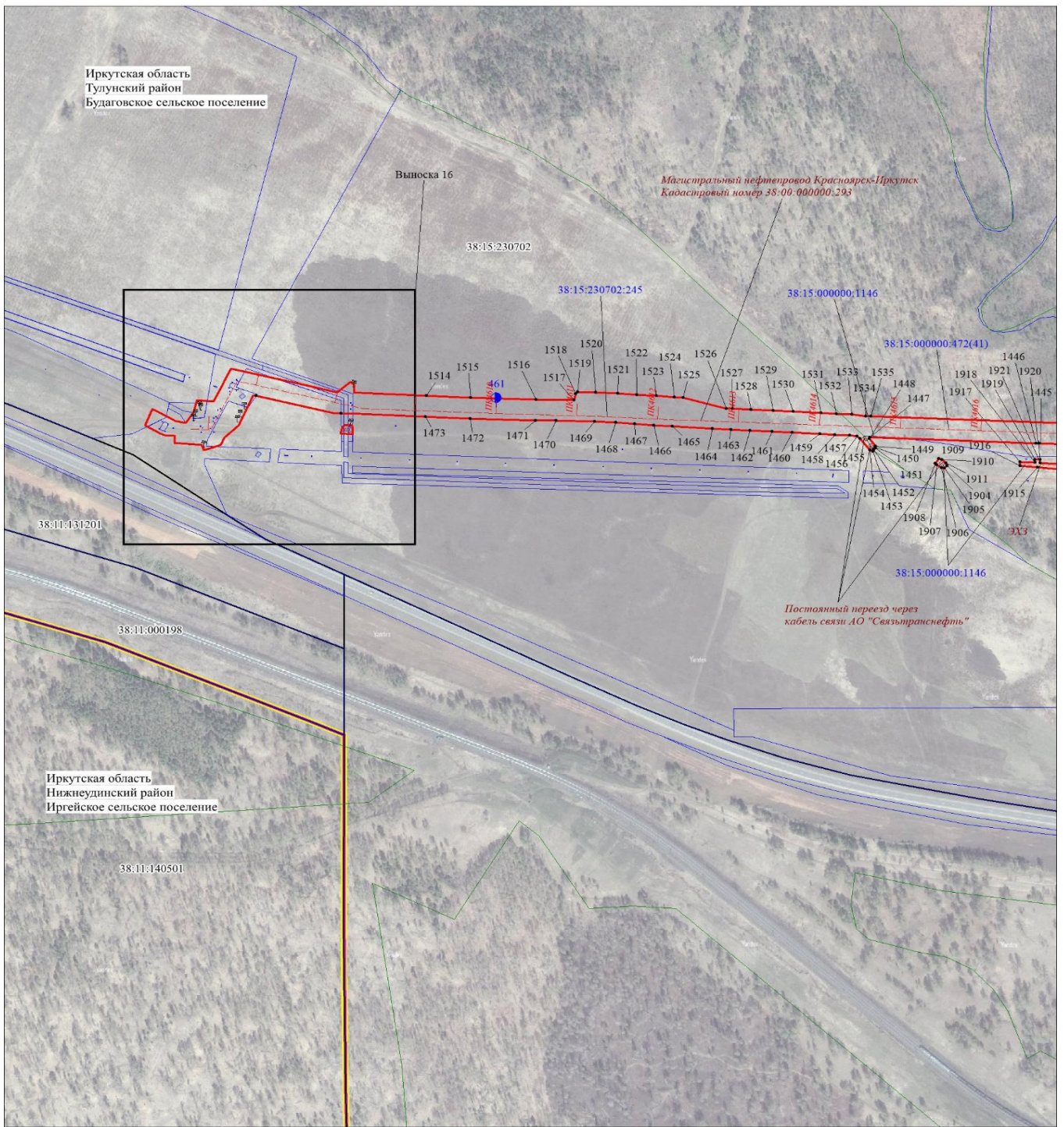
МСК-38, зона 2

Условные обозначения представлены на листе 50

Используемые условные знаки и обозначения:

Схема расположения границ публичного сервитута

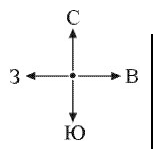


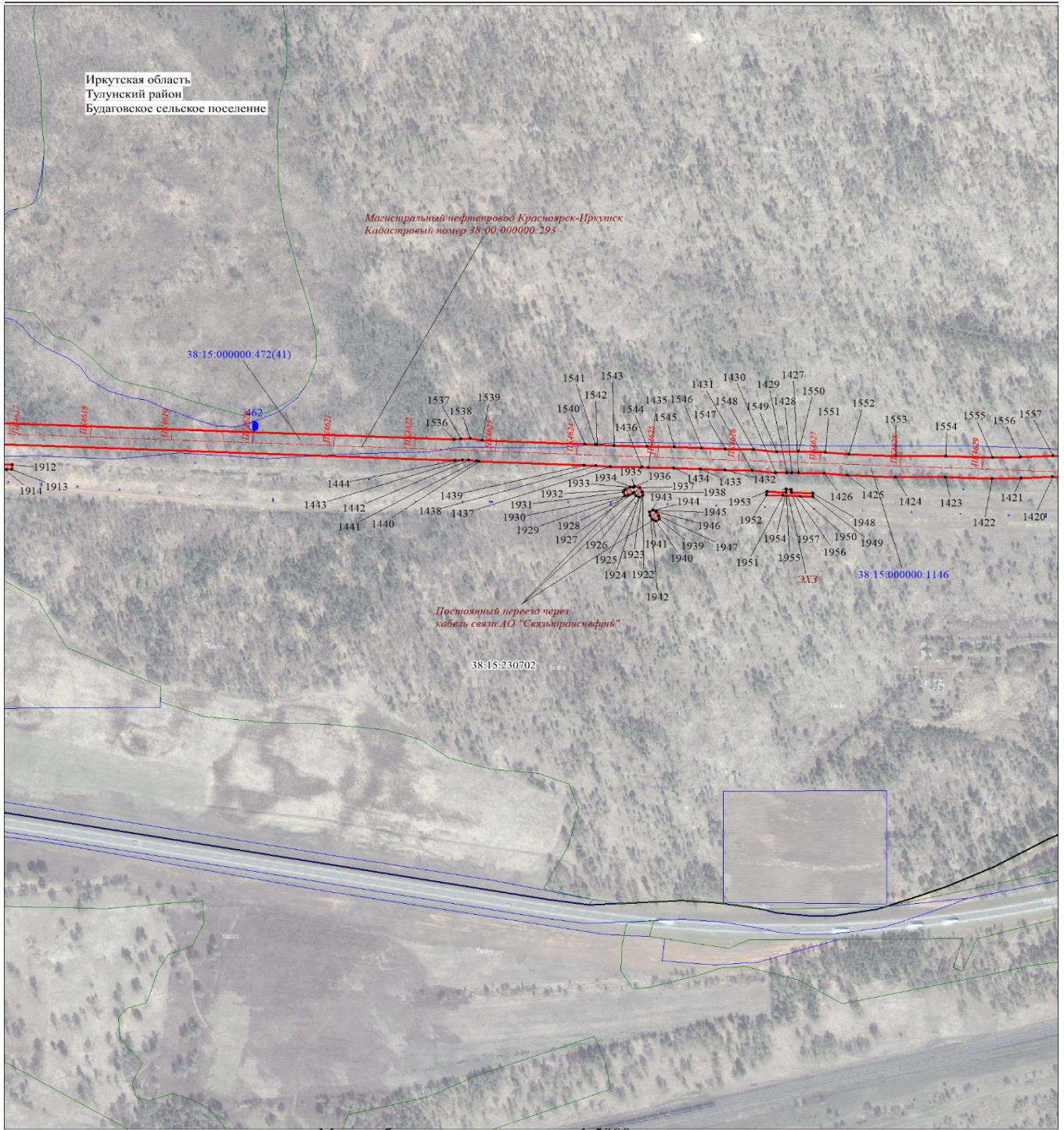


Условные обозначения представлены на листе 50

Используемые условные знаки и обозначения:

Схема расположения границ публичного сервитута

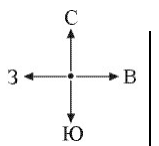


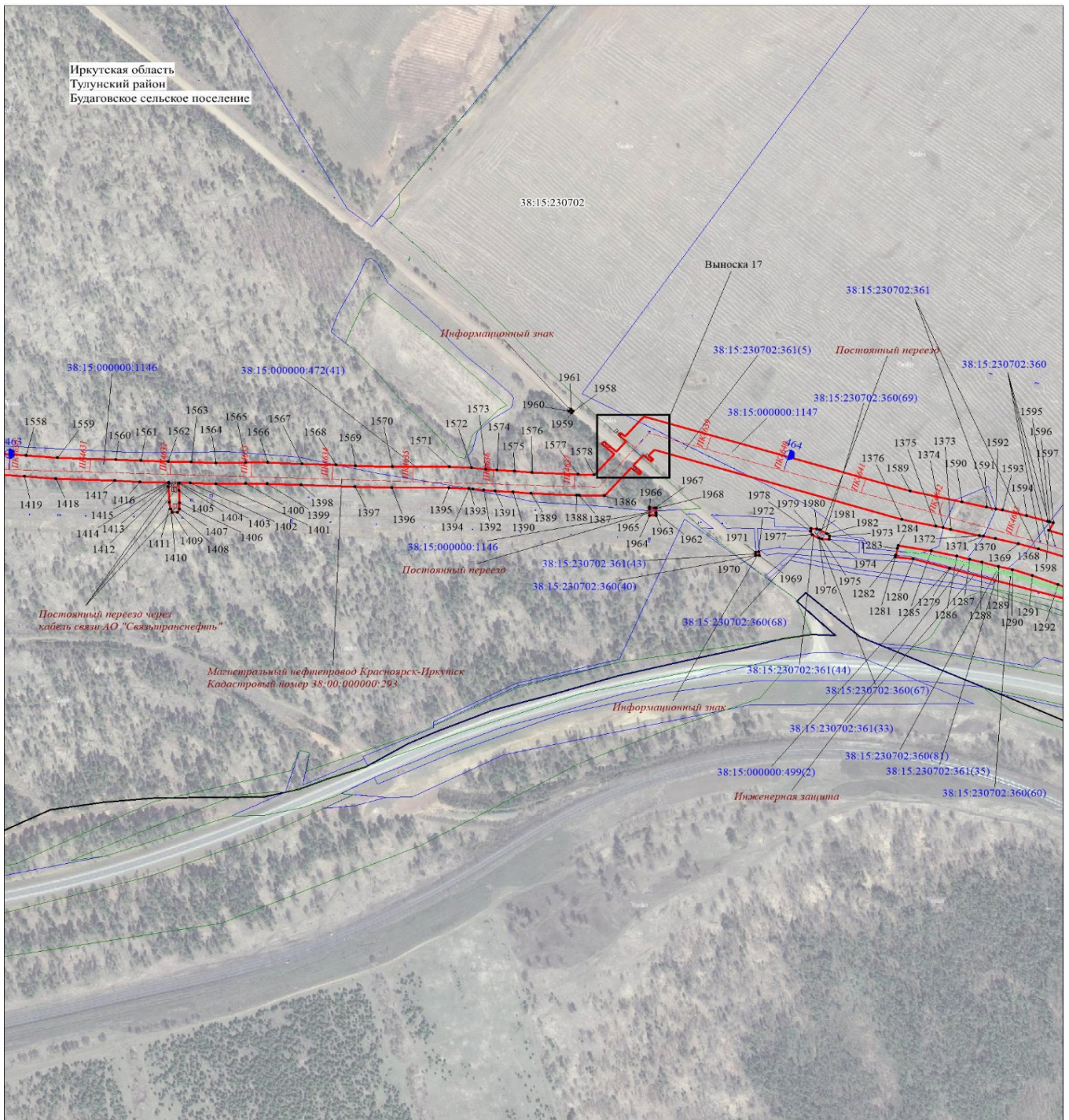


Условные обозначения представлены на листе 50

Используемые условные знаки и обозначения:

Схема расположения границ публичного сервитута



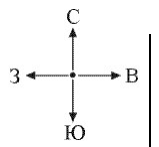


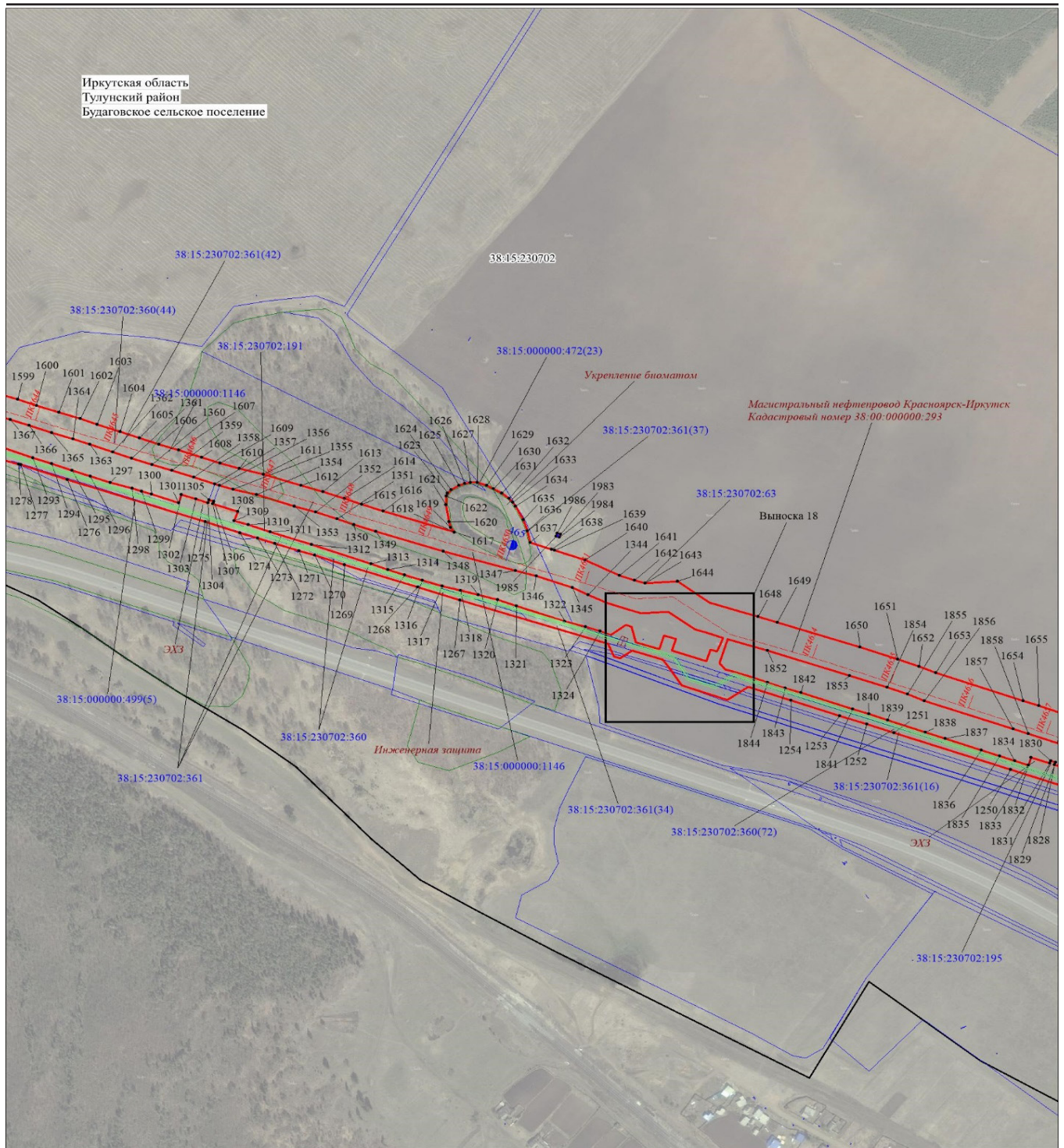
Масштаб 1:5000
МСК-38, зона 2

Условные обозначения представлены на листе 50

Используемые условные знаки и обозначения:

Схема расположения границ публичного сервитута

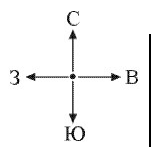


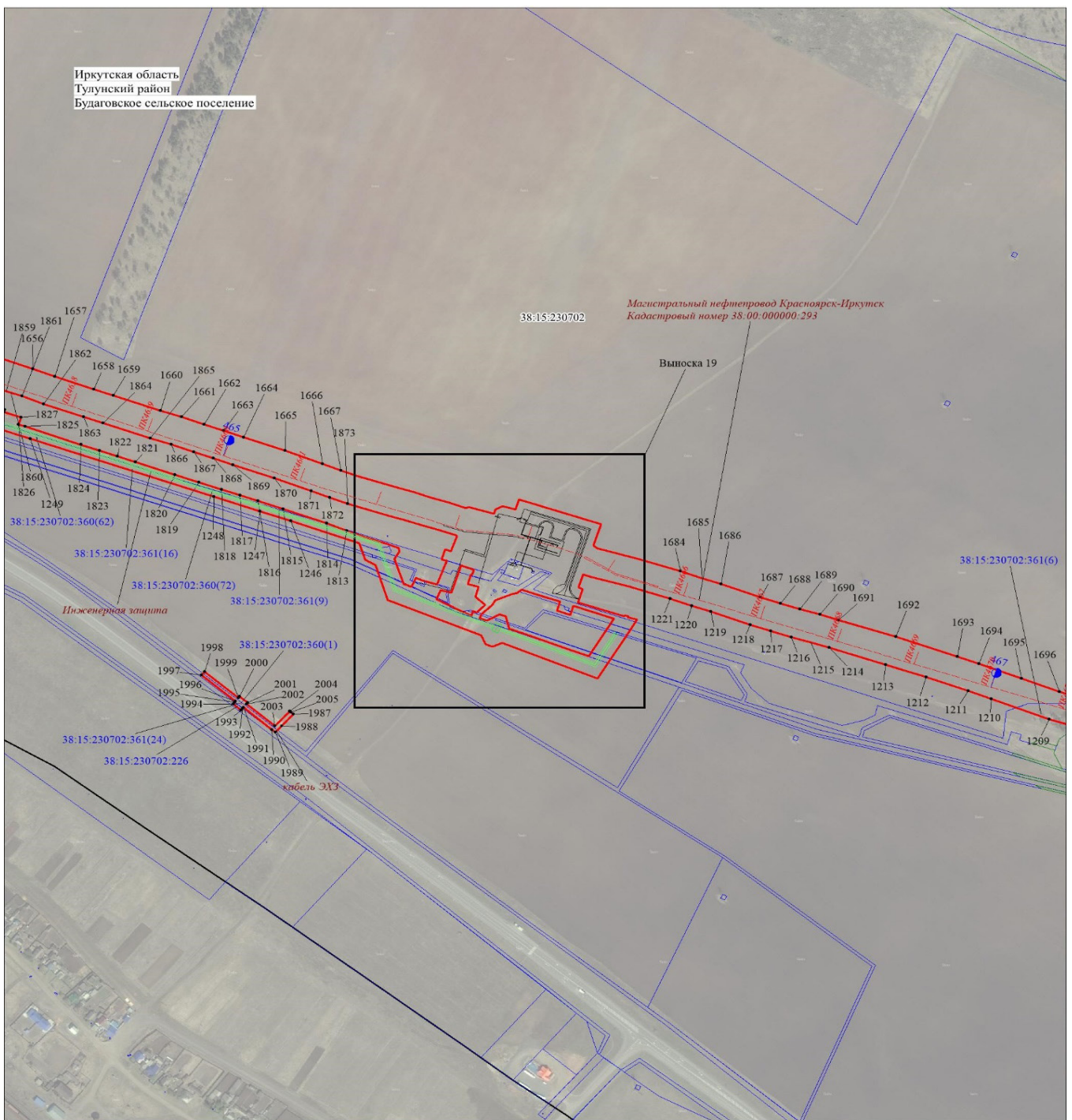


Условные обозначения представлены на листе 50

Используемые условные знаки и обозначения:

Схема расположения границ публичного сервитута





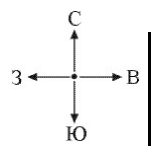
Масштаб 1:5000

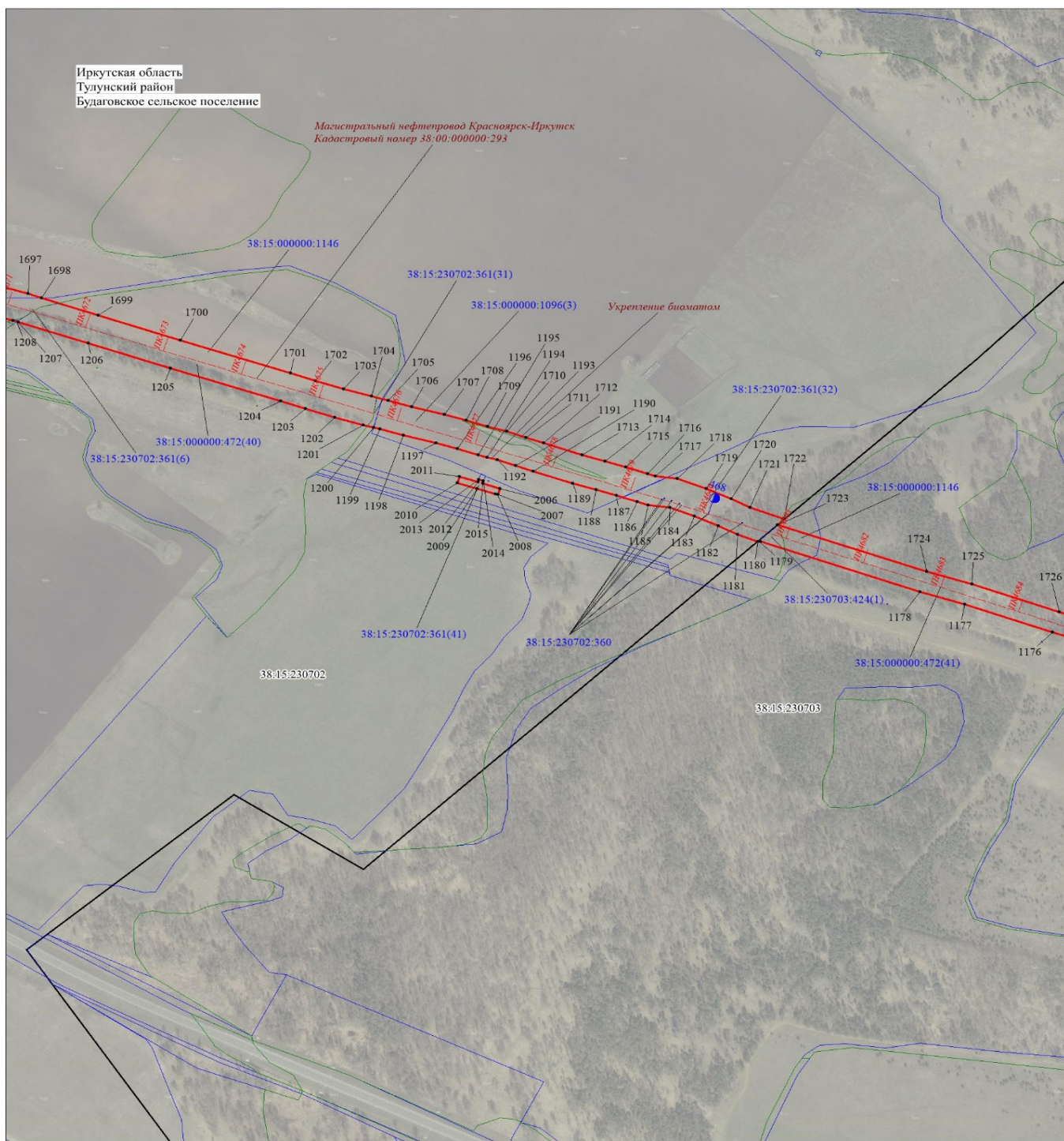
МСК-38, зона 2

Условные обозначения представлены на листе 50

Используемые условные знаки и обозначения:

Схема расположения границ публичного сервитута

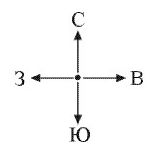


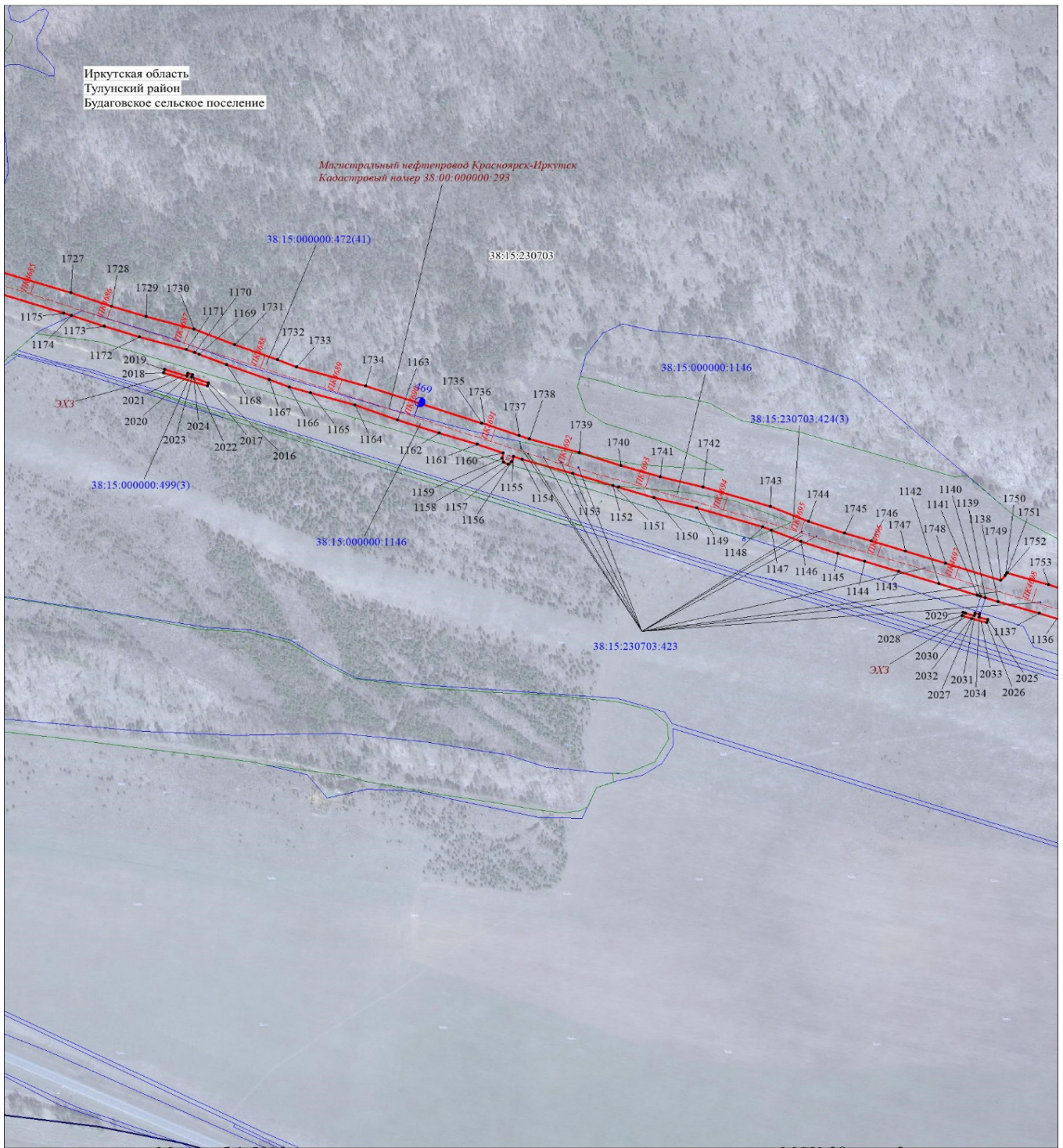


Условные обозначения представлены на листе 50

Используемые условные знаки и обозначения:

Схема расположения границ публичного сервитута

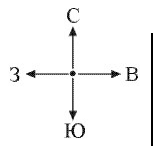


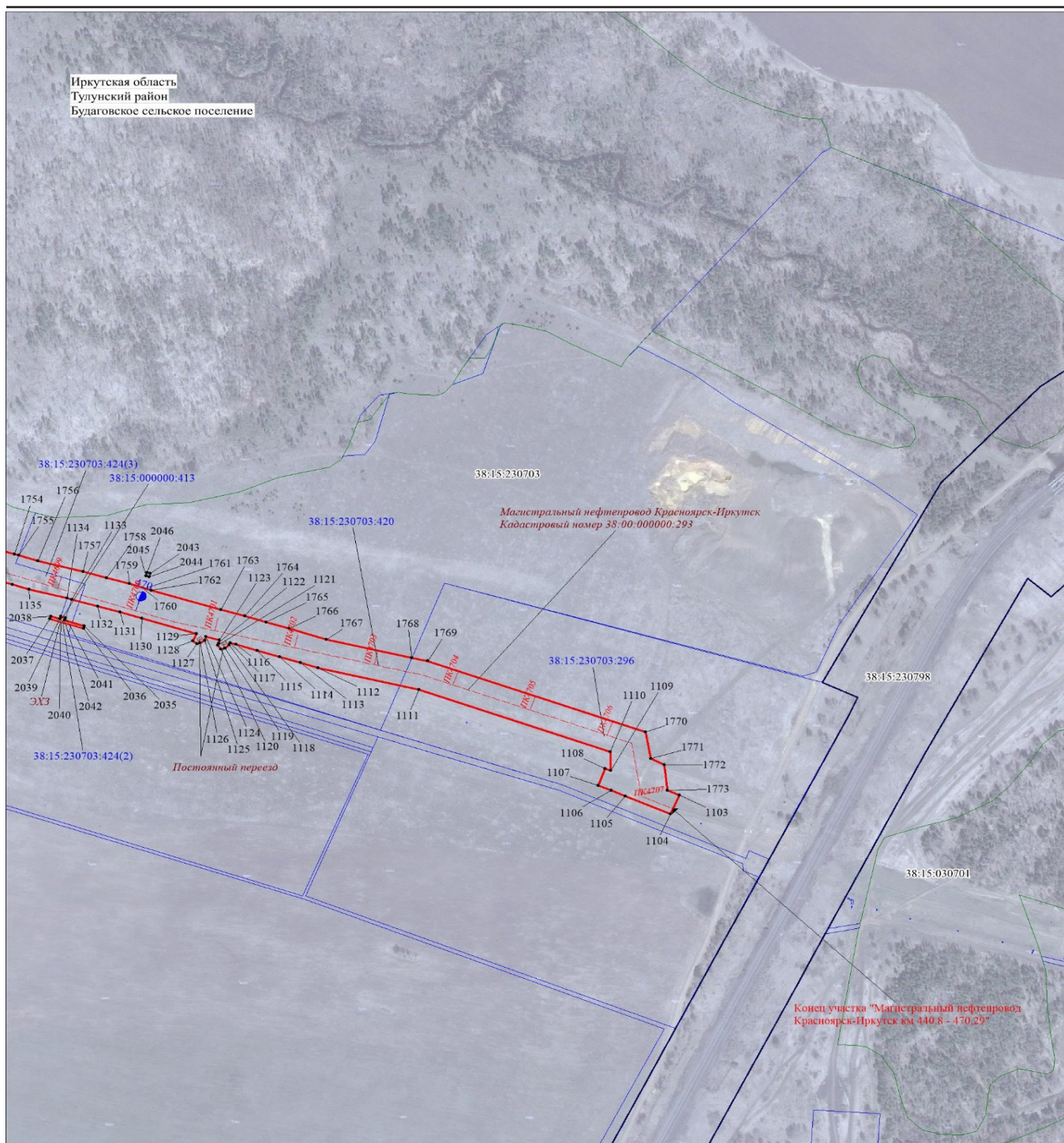


Условные обозначения представлены на листе 50

Используемые условные знаки и обозначения:

Схема расположения границ публичного сервитута





Условные обозначения представлены на листе 50

Используемые условные знаки и обозначения:

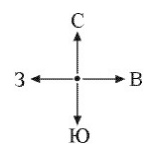
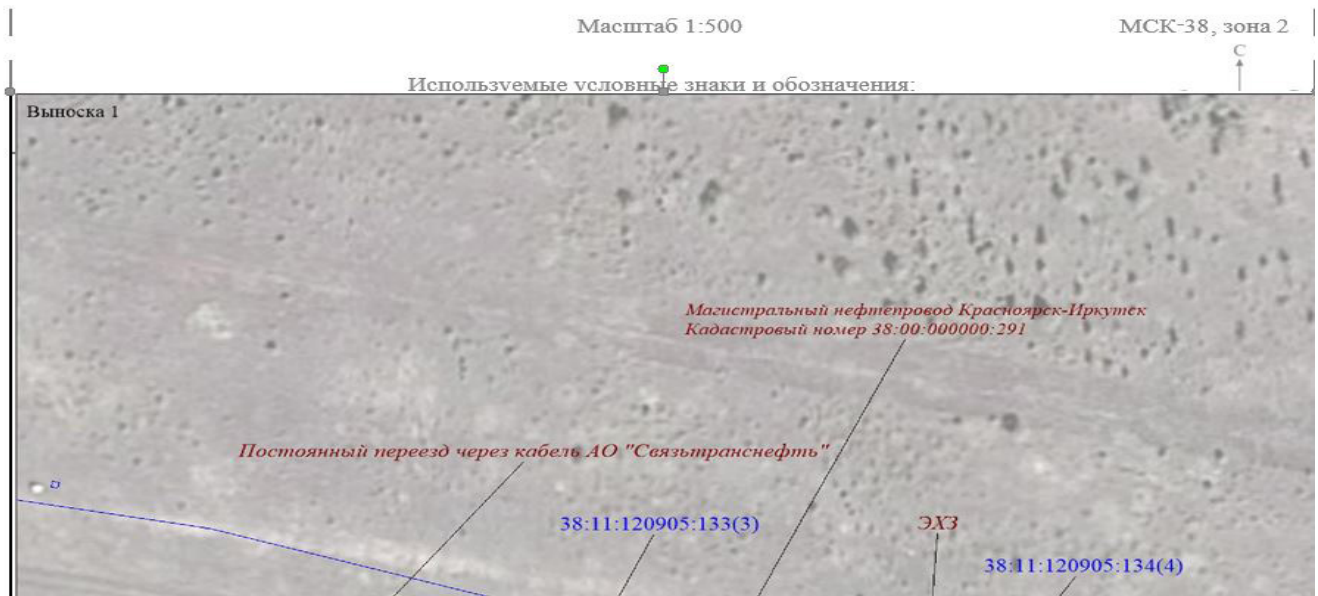


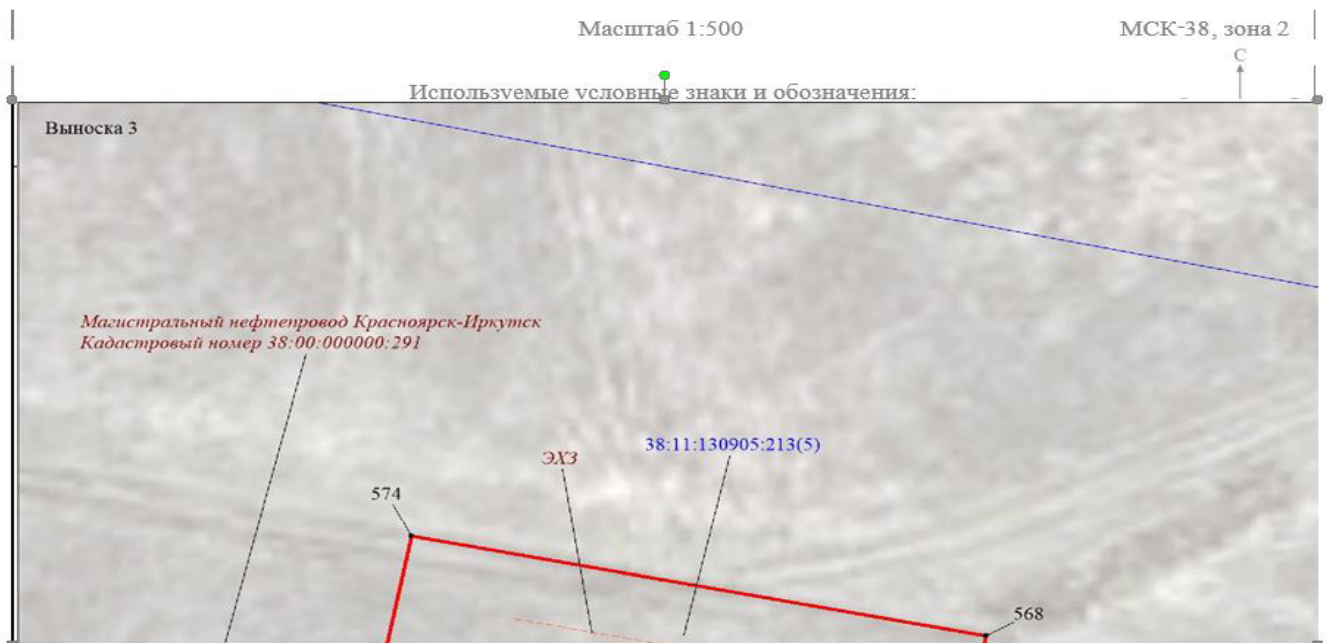
Схема расположения границ публично-
го сервитута



Раздел 4

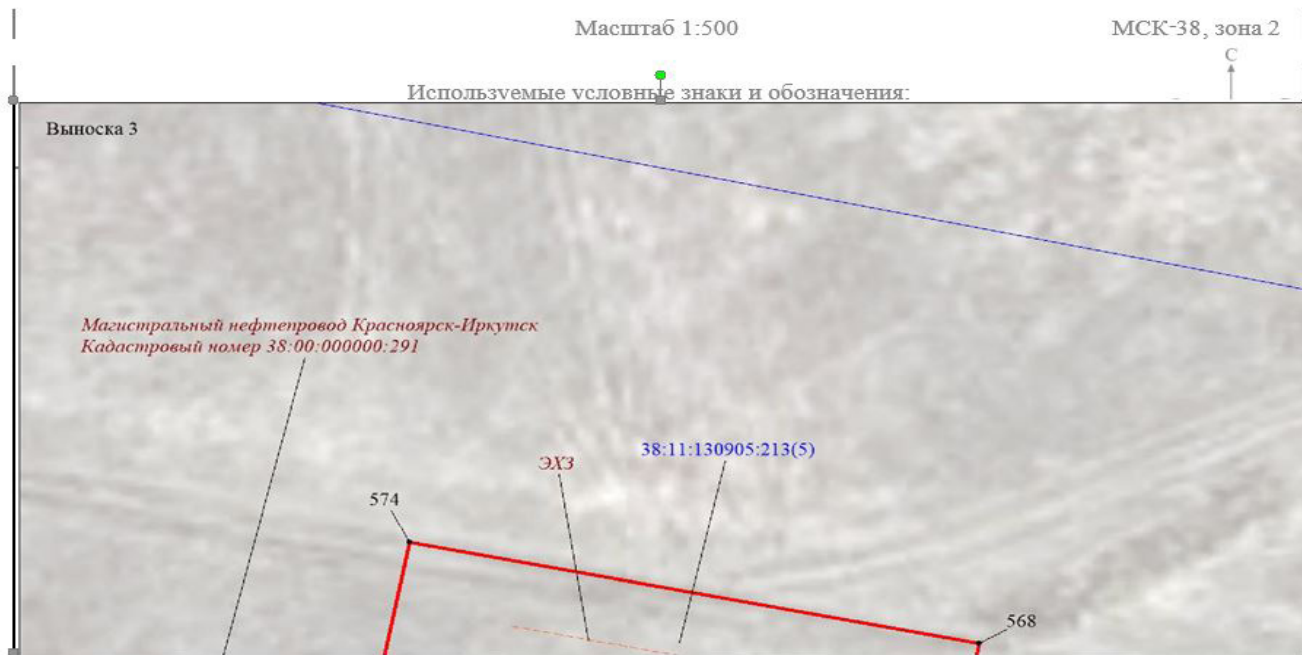
Схема расположения границ публичного сервитута

Используемые условные знаки и обозначения:



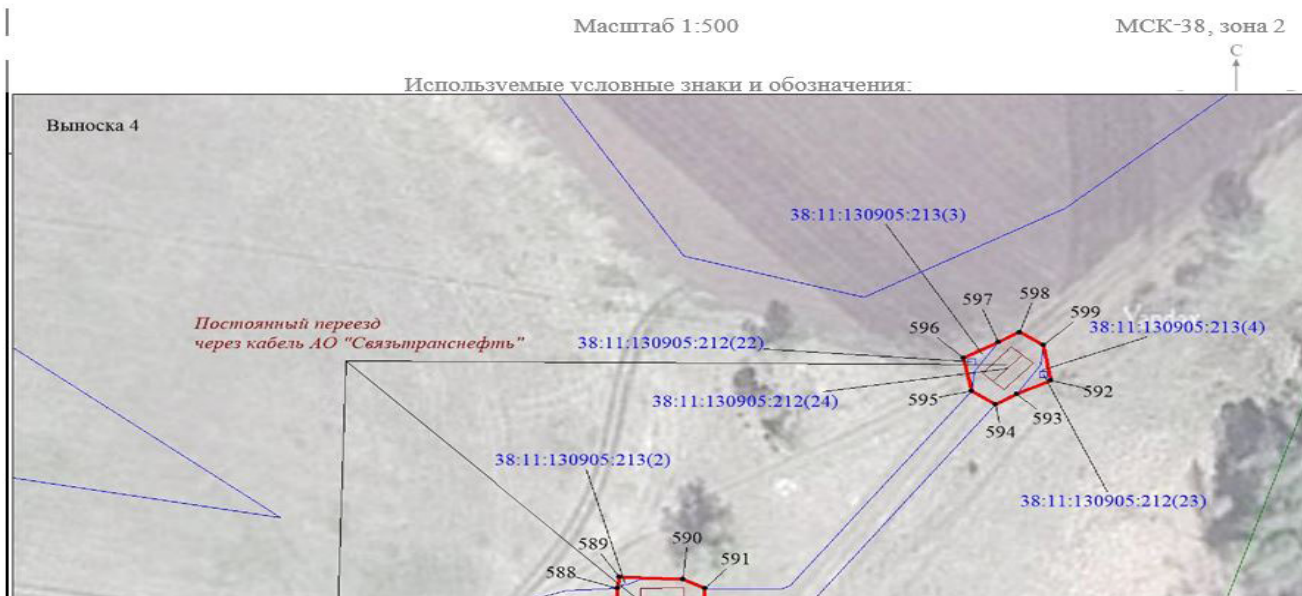
Раздел 4

Схема расположения границ публичного сервитута



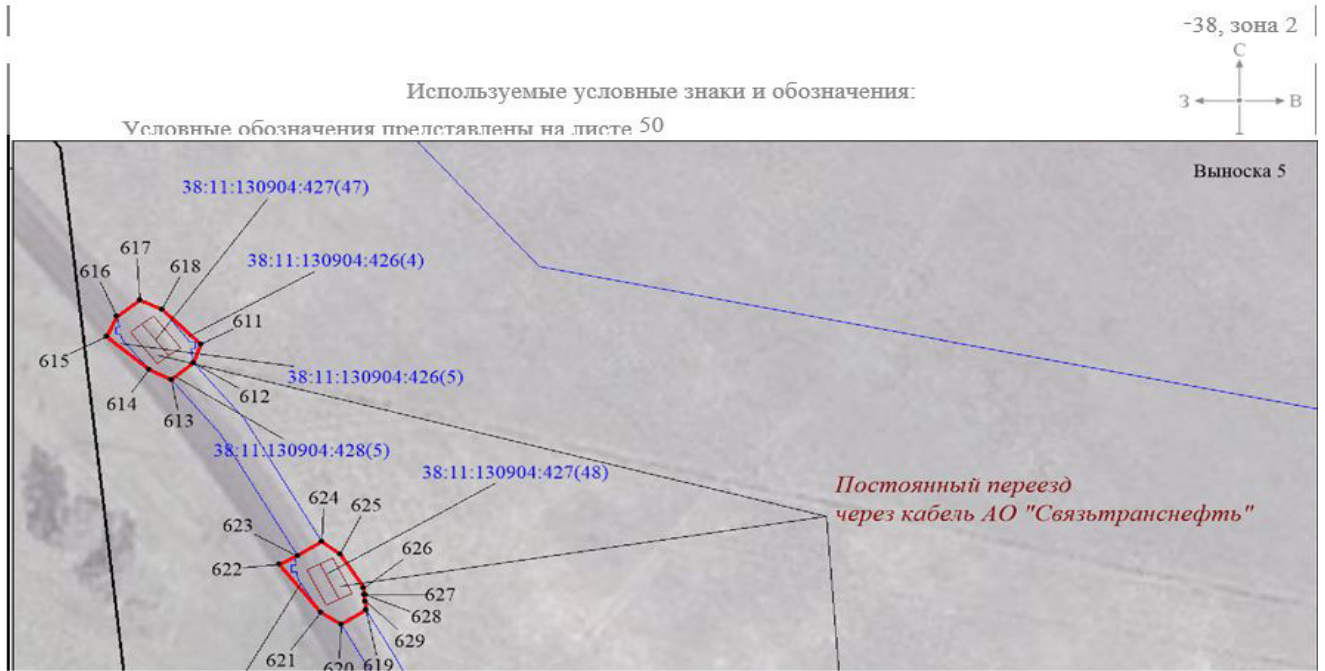
Раздел 4

Схема расположения границ публичного сервитута



Раздел 4

Схема расположения границ публичного сервитута



Раздел 4

Схема расположения границ публичного сервитута

Масштаб 1:1000

МСК

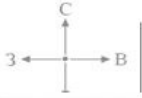
Используемые условные знаки и обозначения:
Условные обозначения представлены на листе 50



Раздел 4

Схема расположения границ публичного сервитута

-38, зона 2



Используемые условные знаки и обозначения:

Условные обозначения представлены на листе 50

Выноска 6



Раздел 4

Схема расположения границ публичного сервитута

Масштаб 1:500

МСК

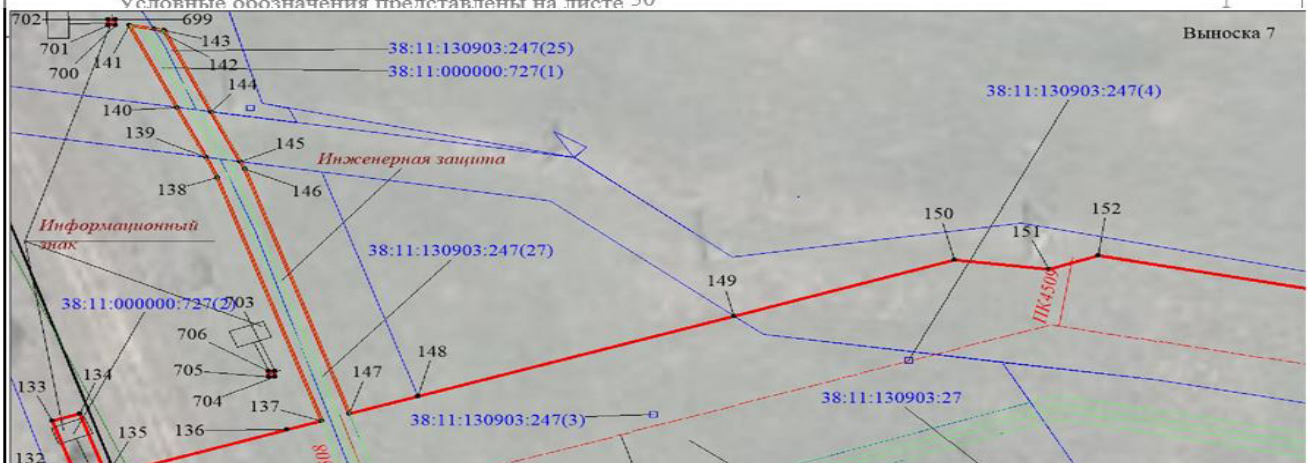
-38, зона 2



Используемые условные знаки и обозначения:

Условные обозначения представлены на листе 50

Выноска 7

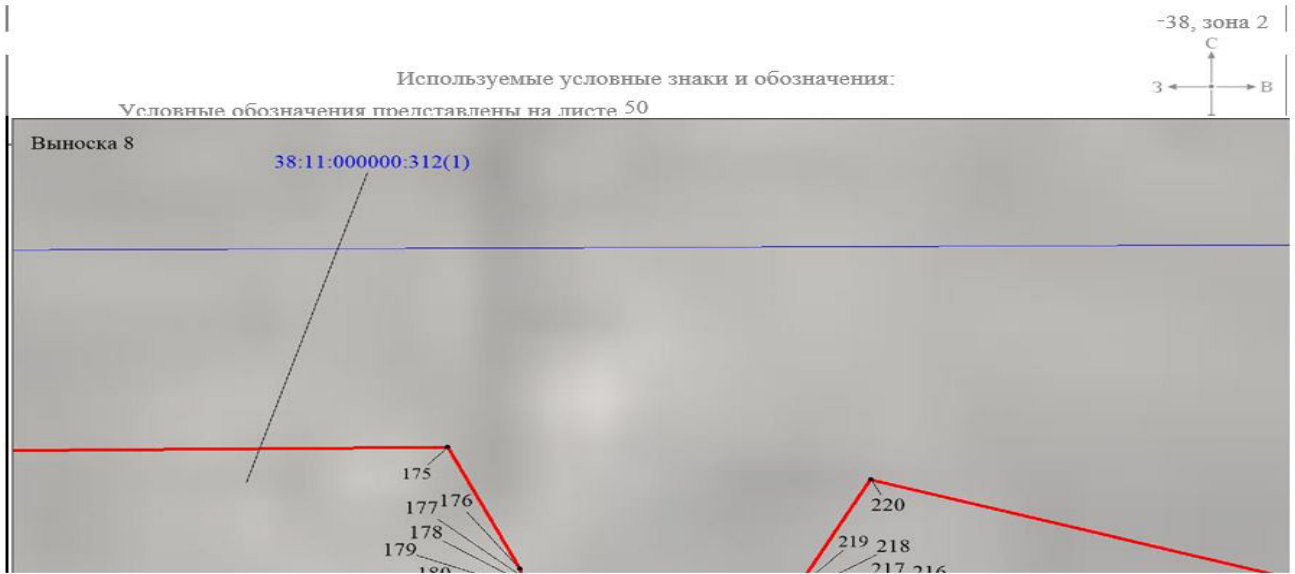


Раздел 4

Схема расположения границ публичного сервитута

Масштаб 1:1000

МСК



Раздел 4

Схема расположения границ публичного сервитута

Масштаб 1:100

МСК

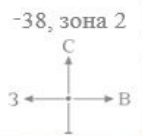


Раздел 4

Схема расположения границ публичного сервитута

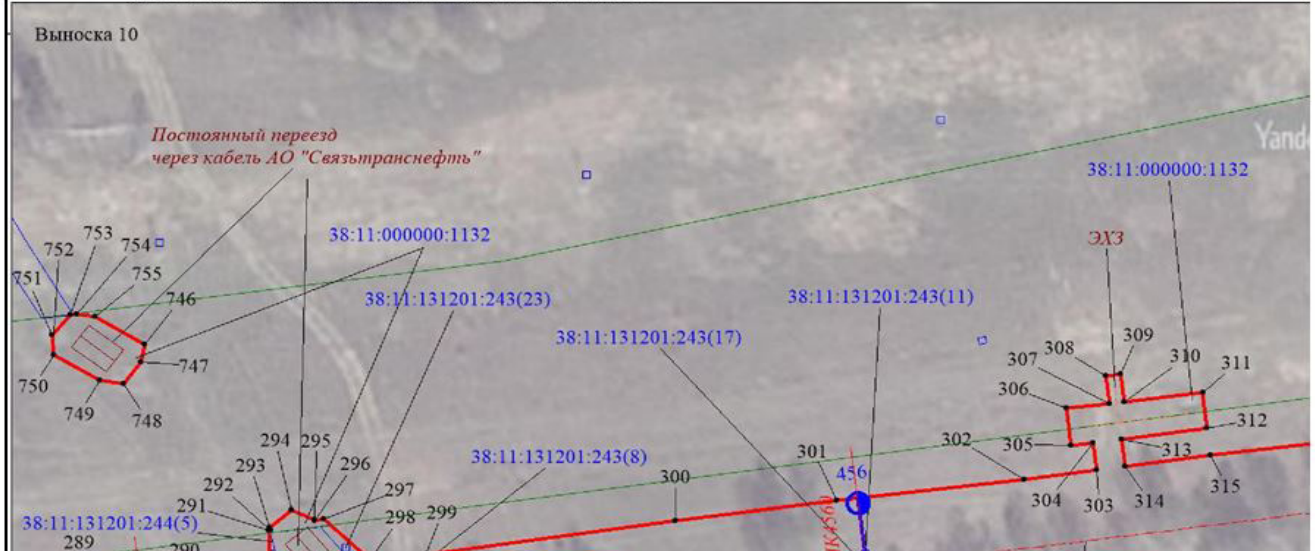
Масштаб 1:1000

МСК



Используемые условные знаки и обозначения:

Условные обозначения представлены на листе 50

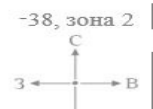


Раздел 4

Схема расположения границ публичного сервитута

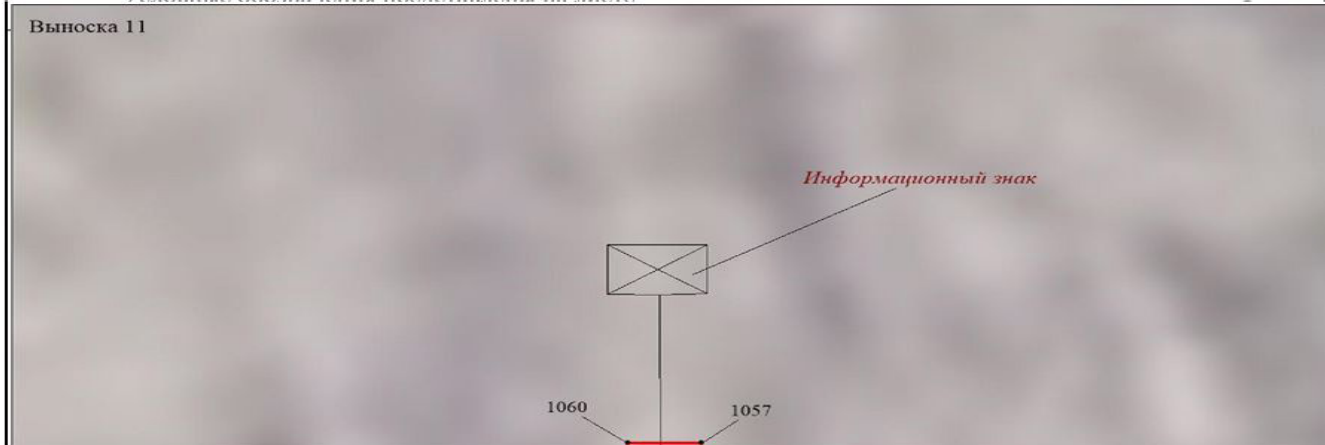
Масштаб 1:1000

МСК



Используемые условные знаки и обозначения:

Условные обозначения представлены на листе 50

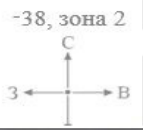


Раздел 4

Схема расположения границ публичного сервитута

Масштаб 1:100

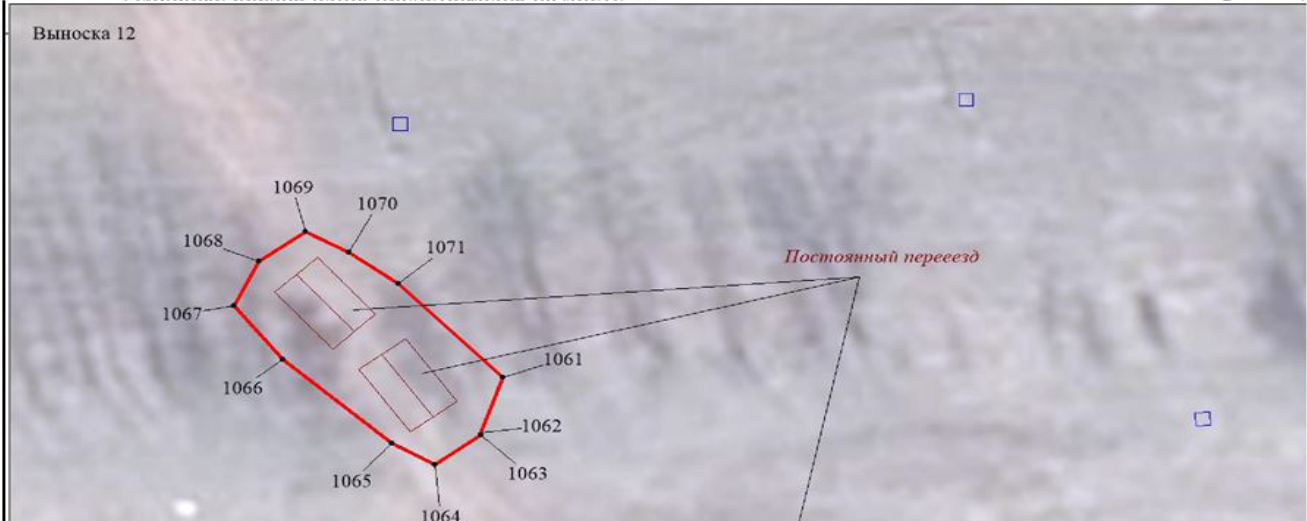
МСК



Используемые условные знаки и обозначения:

Условные обозначения представлены на листе 50

Выноска 12

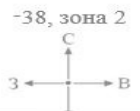


Раздел 4

Схема расположения границ публичного сервитута

Масштаб 1:500

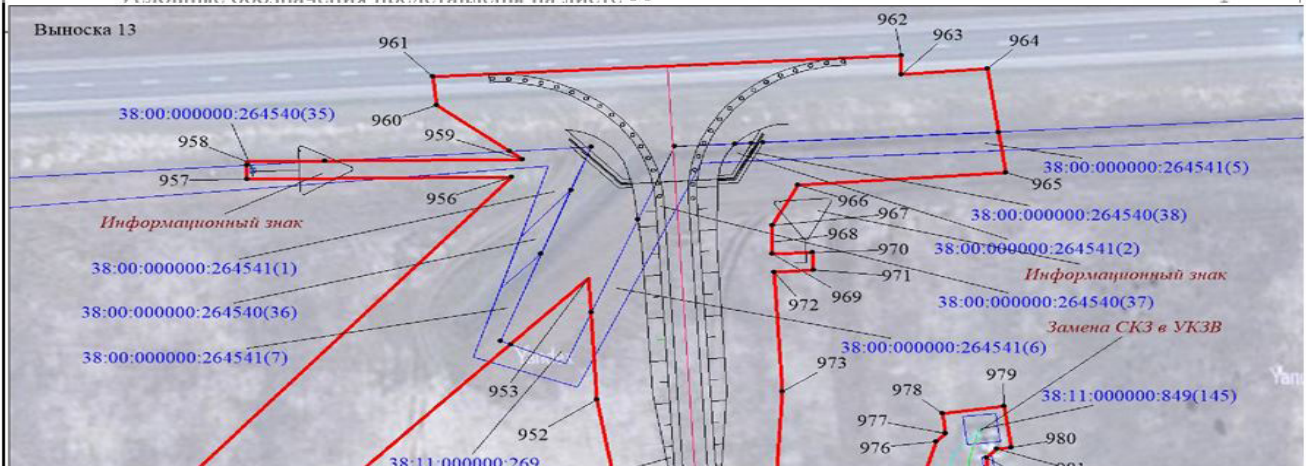
МСК



Используемые условные знаки и обозначения:

Условные обозначения представлены на листе 50

Выноска 13



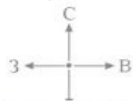
Раздел 4

Схема расположения границ публичного сервитута

Масштаб 1:1200

МСК

-38, зона 2



Используемые условные знаки и обозначения:

Условные обозначения представлены на листе 50



Раздел 4

Схема расположения границ публичного сервитута

Масштаб 1:2000

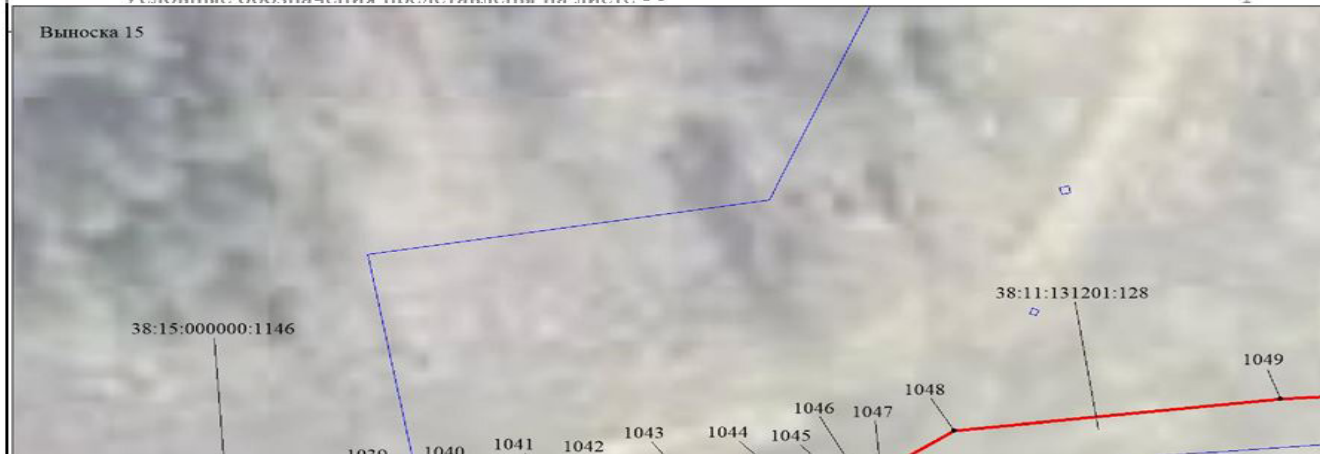
МСК

-38, зона 2



Используемые условные знаки и обозначения:

Условные обозначения представлены на листе 50

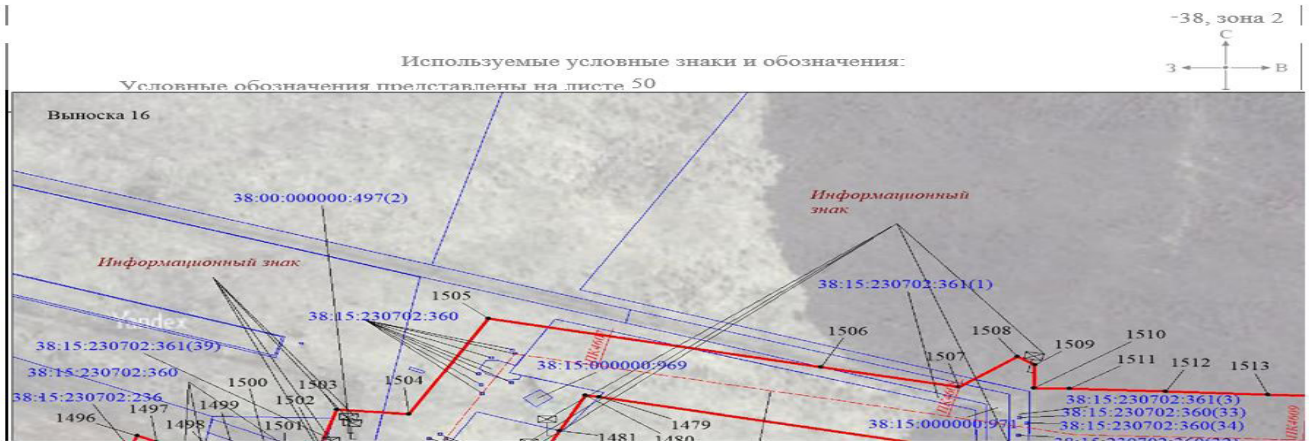


Раздел 4

Схема расположения границ публичного сервитута

Масштаб 1:500

МСК

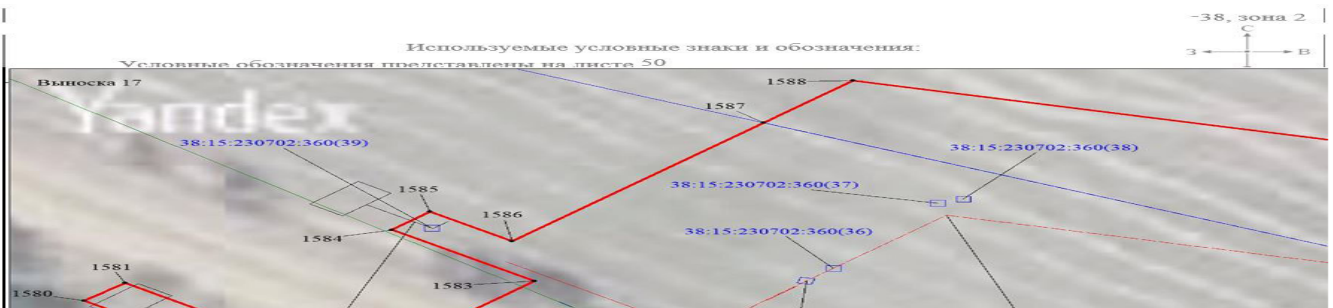


Раздел 4

Схема расположения границ публичного сервитута

Масштаб 1:2000

МСК

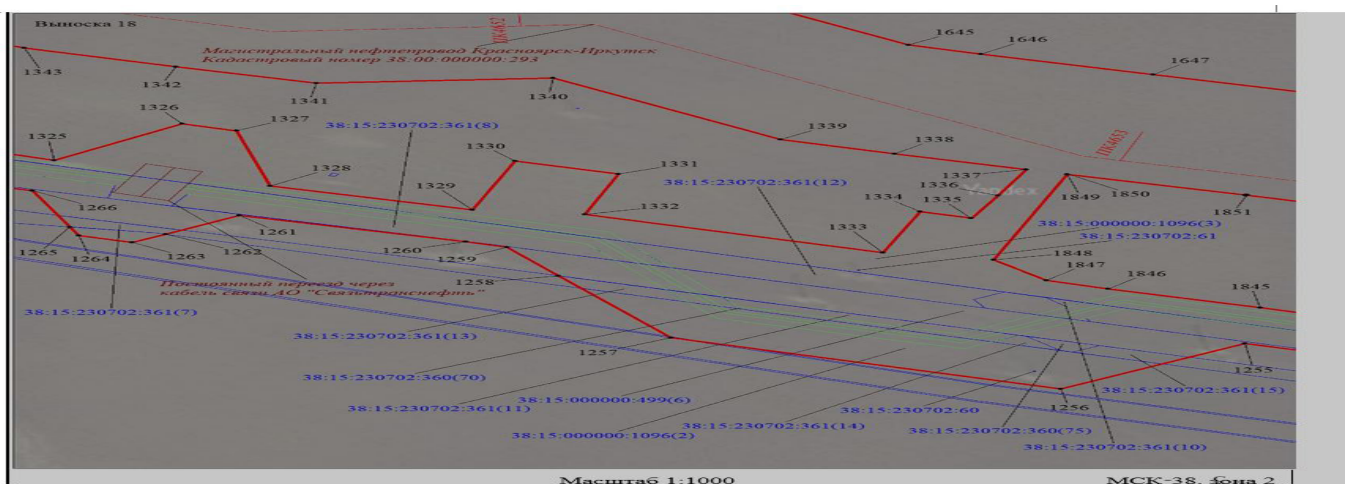


Раздел 4

Схема расположения границ публичного сервитута

Масштаб 1:500

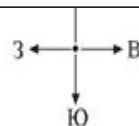
МСК



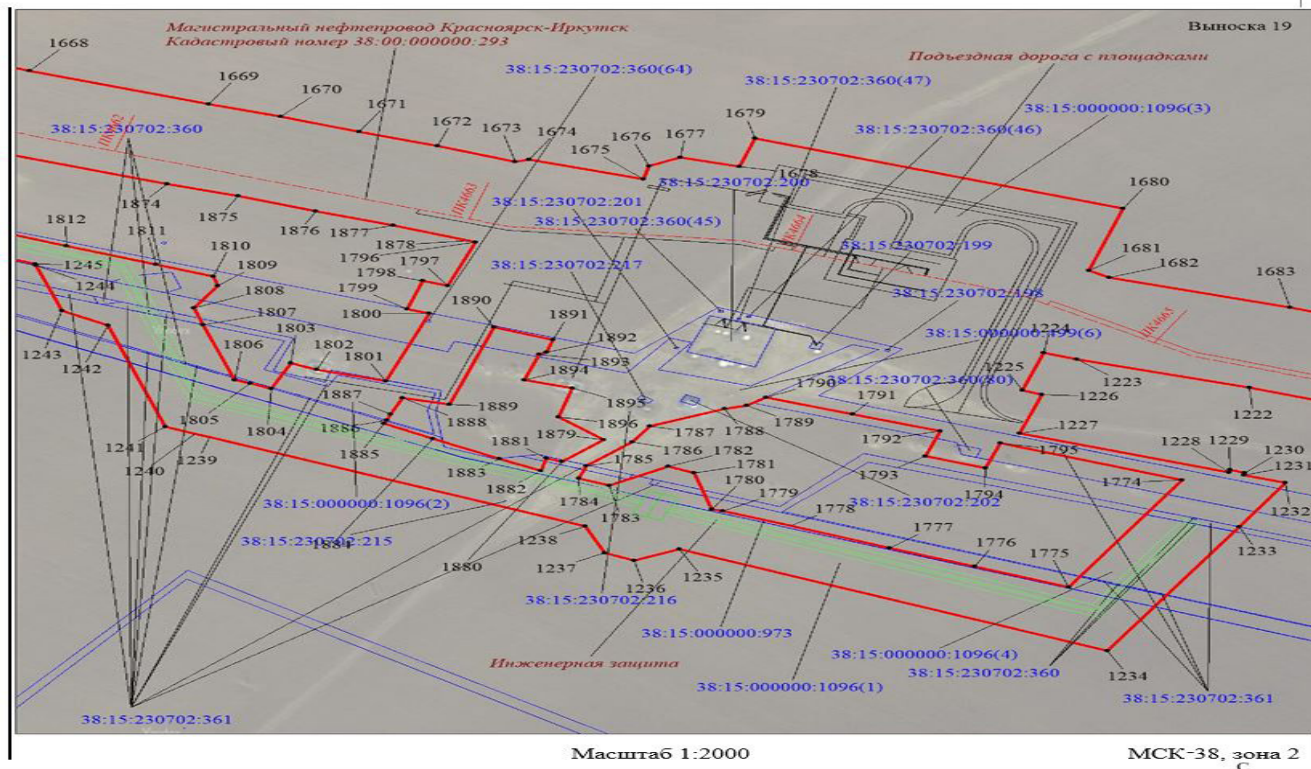
Масштаб 1:1000

МСК-38, зона 2

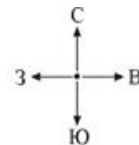
Используемые условные знаки и обозначения:



Условные обозначения представлены на листе 50



Используемые условные знаки и обозначения:



Условные обозначения представлены на листе 50

Текстовое описание местоположения границ объекта

Прохождение границы		Описание прохождения границы
от точки	до точки	
1	2	3
-	-	-

Информационный бюллетень «Вестник Тулунского района» - учредитель и издатель Администрации Тулунского муниципального района.
 Главный редактор: Е.И. Миндалева. Адрес редакции и издатель: Иркутская область, г. Тулун, ул. Ленина, 75.
 Периодичность издания - еженедельно. Реализуется бесплатно. Распространяется в городе Тулуне и Тулунском районе
 Время подписания в печать фактически: 17:00 и по графику: 17:00 4.03.2024 Отпечатано в типографии: ООО "ЛГ-Вест"