



РОССИЙСКАЯ ФЕДЕРАЦИЯ
ИРКУТСКАЯ ОБЛАСТЬ
КИРЕНСКИЙ МУНИЦИПАЛЬНЫЙ РАЙОН
АДМИНИСТРАЦИЯ
ПОСТАНОВЛЕНИЕ

от 04 марта 2022 года

№ 108

г. Киренск

Об утверждении схемы расположения земельного участка

В соответствии со ст. 11.10 Земельного Кодекса Российской Федерации от 25.10.2001 г. № 136-ФЗ, Федеральным законом от 24.07.2007г. №221-ФЗ «О кадастровой деятельности», пунктом 2 статьи 3.3. Федерального закона от 25.10.2001г. №137-ФЗ «О введении в действие Земельного кодекса Российской Федерации», приказом Министерства экономического развития Российской Федерации от 27.11.2014г. №762 «Об утверждении требований к подготовке схемы расположения земельного участка на кадастровом плане территории», Уставом муниципального образования Киренский район,

ПОСТАНОВЛЯЕТ:

1. Утвердить схемы расположения земельных участков на кадастровом плане территории:
 - 1.1. из земель населенных пунктов, с условным кадастровым номером 38:09:080101:ЗУ1, расположенного по адресу: Иркутская область, Киренский район, с.Коршуново, ул. Лесная, в 114 метрах юго-западнее жилого дома №1, общей площадью 4,0 кв.м., для размещения площадки ТКО (твердых коммунальных отходов);
 - 1.2. из земель населенных пунктов, с условным кадастровым номером 38:09:080101:ЗУ1, расположенного по адресу: Иркутская область, Киренский район, с.Коршуново, ул. Лесная, в 34 метрах южнее дома №1, общей площадью 4,0 кв.м., для размещения площадки ТКО (твердых коммунальных отходов);
 - 1.3. из земель населенных пунктов, с условным кадастровым номером 38:09:080101:ЗУ1, расположенного по адресу: Иркутская область, Киренский район, с.Коршуново, ул. Лесная, в 40 метрах юго-восточнее здания №2, общей площадью 4,0 кв.м., для размещения площадки ТКО (твердых коммунальных отходов);
 - 1.4. из земель населенных пунктов, с условным кадастровым номером 38:09:080101:ЗУ1, расположенного по адресу: Иркутская область, Киренский район, с.Коршуново, ул. Советская, в 30 метрах северо-западнее здания 8А, общей площадью 4,0 кв.м., для размещения площадки ТКО (твердых коммунальных отходов);
 - 1.5. из земель населенных пунктов, с условным кадастровым номером 38:09:080101:ЗУ1, расположенного по адресу: Иркутская область, Киренский район, с.Коршуново, ул. Ленская, в 45 метрах северо-западнее здания 11, общей площадью 4,0 кв.м., для размещения площадки ТКО (твердых коммунальных отходов);

1.6. из земель населенных пунктов, с условным кадастровым номером 38:09:080101:3У1, расположенного по адресу: Иркутская область, Киренский район, с.Коршуново, ул. Ленская, в 82 метрах северо-западнее дома №5, общей площадью 4,0 кв.м., для размещения площадки ТКО (твердых коммунальных отходов);

1.7. из земель населенных пунктов, с условным кадастровым номером 38:09:080101:3У1, расположенного по адресу: Иркутская область, Киренский район, с.Коршуново, ул. Ленская, в 22 метрах западнее дома №1, общей площадью 4,0 кв.м., для размещения площадки ТКО (твердых коммунальных отходов);

1.8. из земель населенных пунктов, с условным кадастровым номером 38:09:080101:3У1, расположенного по адресу: Иркутская область, Киренский район, с.Коршуново, ул. Советская, в 43 метрах западнее дома №16, общей площадью 4,0 кв.м., для размещения площадки ТКО (твердых коммунальных отходов);

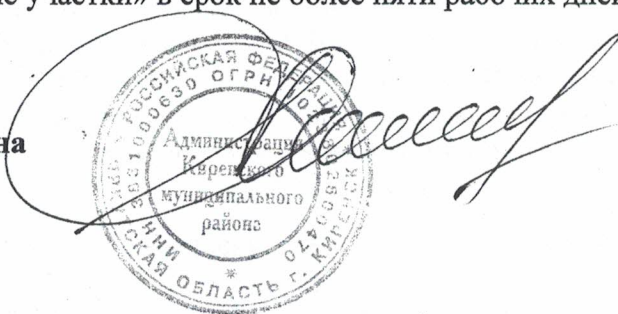
1.9. из земель населенных пунктов, с условным кадастровым номером 38:09:080101:3У1, расположенного по адресу: Иркутская область, Киренский район, с.Коршуново, ул. Советская, в 28 метрах северо-восточнее земельного участка №23, общей площадью 4,0 кв.м., для размещения площадки ТКО (твердых коммунальных отходов);

1.10. из земель населенных пунктов, с условным кадастровым номером 38:09:080101:3У1, расположенного по адресу: Иркутская область, Киренский район, с.Коршуново, ул. Советская, в 20 метрах юго-западнее земельного участка 42-1, общей площадью 4,0 кв.м., для размещения площадки ТКО (твердых коммунальных отходов).

2. Срок действия настоящего постановления два года со дня подписания настоящего постановления.

3. Схему расположения земельного участка на кадастровом плане территории разместить на официальном сайте Киренского района <https://kirenskraion.mo38.ru> в разделе «Земельные участки» в срок не более пяти рабочих дней.

Мэр района



К.В. Свистелин

- 1- Иркутская область, Киренский район, с. Коршуново, ул. Лесная, в 114 метрах юго-западнее дома 1
- 2- Иркутская область, Киренский район, с. Коршуново, ул. Лесная, в 34 метрах южнее дома 1
- 3- Иркутская область, Киренский район, с. Коршуново, ул. Лесная, в 40 метрах юго-восточнее здания 2
- 4- Иркутская область, Киренский район, с. Коршуново, ул. Советская, в 30 метрах северо-западнее здания 8А
- 5- Иркутская область, Киренский район, с. Коршуново, ул. Ленская, в 45 метрах северо-западнее здания 11
- 6- Иркутская область, Киренский район, с. Коршуново, ул. Ленская, в 82 метрах северо-западнее дома 5
- 7- Иркутская область, Киренский район, с. Коршуново, ул. Ленская, в 22 метрах западнее дома 1
- 8- Иркутская область, Киренский район, с. Коршуново, ул. Советская, в 43 метрах западнее дома 16
- 9- Иркутская область, Киренский район, с. Коршуново, ул. Советская, в 28 метрах северо-восточнее земельного участка 23
- 10- Иркутская область, Киренский район, с. Коршуново, ул. Советская, в 20 метрах юго-западнее земельного участка 42-1

Схема расположения земельного участка или земельных участков на кадастровом плане территории

МСК-38, зона 5

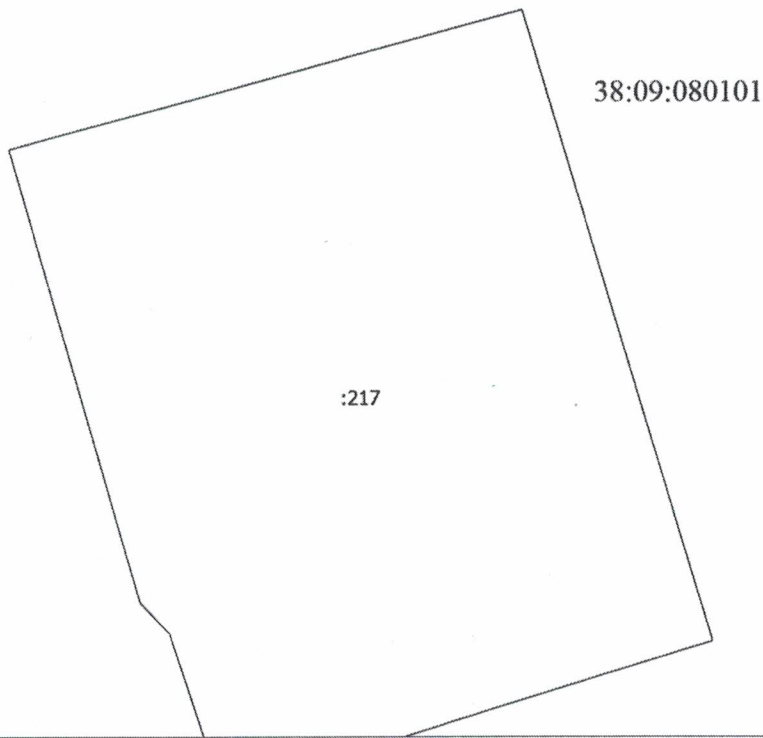
Условный номер земельного участка: :ЗУ1

Площадь земельного участка: 4 кв.м

Описание характерных точек

№	X	Y
1	1087208.10	5314276.89
2	1087206.70	5314277.37
3	1087205.72	5314274.52
4	1087207.12	5314274.04
1	1087208.10	5314276.89

Утверждена
постановлением №108
администрации
Иркутского района
 от 04.03.2022 № 108



Масштаб 1:600

Условные обозначения

- - Вновь образованная часть границы, сведения о которой достаточны для определения ее местоположения
- - Характерная точка границы, сведения о которой позволяют однозначно определить ее положение на местности
- 1 - Обозначение новой характерной точки
- :16 - Кадастровый номер земельного участка
- - Существующая часть границы, имеющиеся в ЕГРН сведения о которой достаточны для определения ее местоположения
- 38:09:080101 - Номер кадастрового квартала

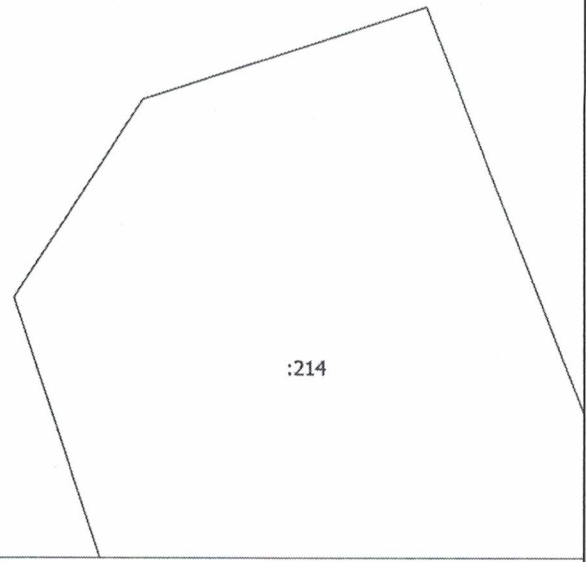
Схема расположения земельного участка или земельных участков на кадастровом плане территории

МСК-38, зона 5		
Условный номер земельного участка: :3У1		
Площадь земельного участка: 4 кв.м		
Описание характерных точек		
№	X	Y
1	1087266.80	5314373.32
2	1087265.40	5314373.81
3	1087264.42	5314370.96
4	1087265.82	5314370.48
1	1087266.80	5314373.32

Утверждена
Ростановленным
Адм-цией Кузнецкого
района
 от 09.03.2022г № 108



38:09:080101



Масштаб 1:700

Условные обозначения

- _____ - Вновь образованная часть границы, сведения о которой достаточны для определения ее местоположения
- - Характерная точка границы, сведения о которой позволяют однозначно определить ее положение на местности
- 1 - Обозначение новой характерной точки
- :16 - Кадастровый номер земельного участка
- _____ - Существующая часть границы, имеющиеся в ЕГРН сведения о которой достаточны для определения ее местоположения
- _____ - Часть контура, образованного проекцией существующего наземного конструктивного элемента здания, сооружения, объекта незавершенного строительства
- 38:09:080101 - Номер кадастрового квартала

Схема расположения земельного участка или земельных участков на кадастровом плане территории

МСК-38, зона 5

Условный номер земельного участка: :ЗУ1

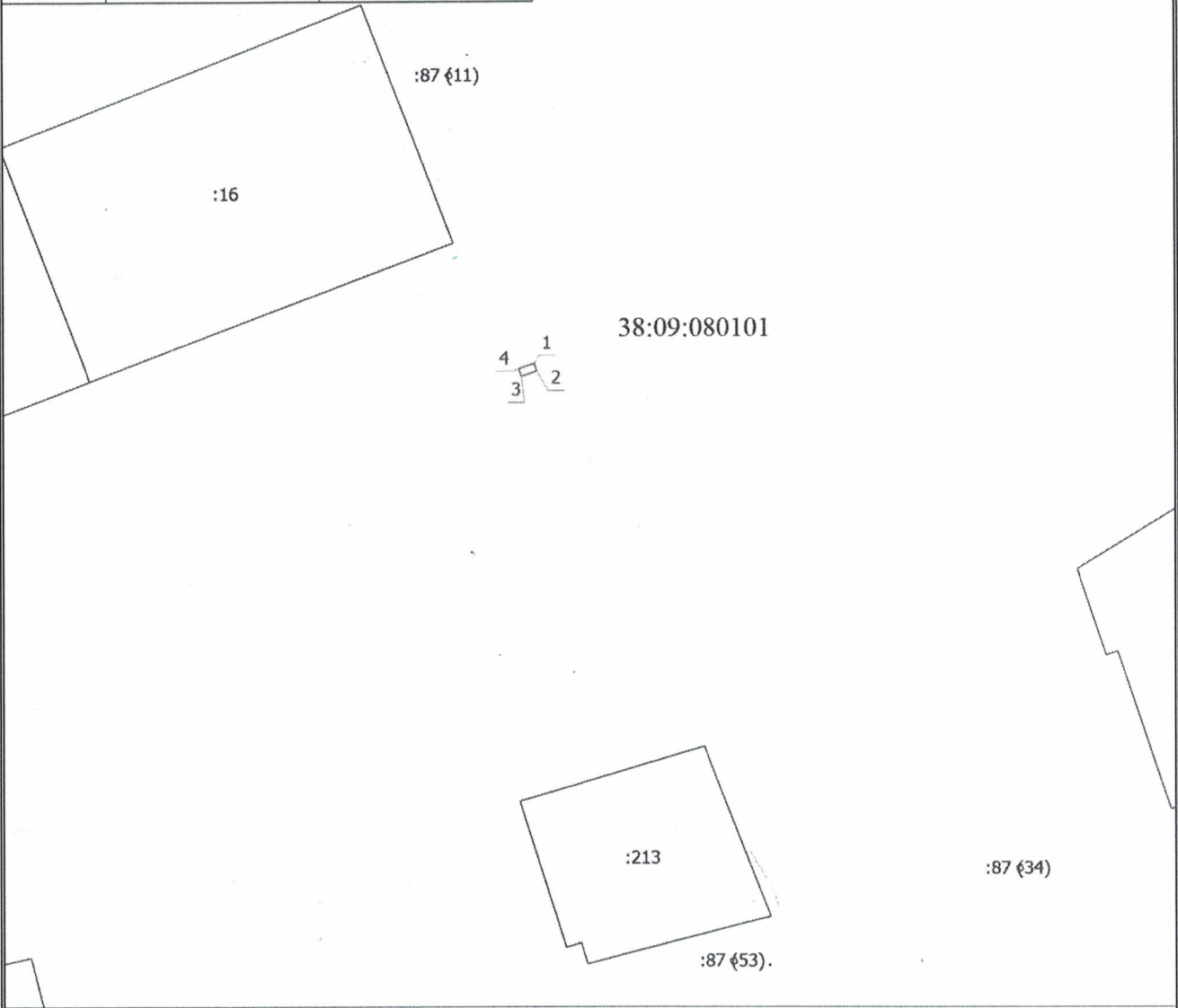
Площадь земельного участка: 4 кв.м

Описание характерных точек

№	X	Y
1	1087360.33	5314668.66
2	1087361.31	5314671.50
3	1087362.71	5314671.02
4	1087361.73	5314668.17
1	1087360.33	5314668.66

Утверждена
постановлением

от 04.03.2022. № 108



Масштаб 1:1200

Условные обозначения

- _____ - вновь образованная часть границы, сведения о которой достаточны для определения ее местоположения
- 1 - Обозначение новой характерной точки
- :16 - Кадастровый номер земельного участка
- _____ - Существующая часть границы, имеющиеся в ЕГРН сведения о которой достаточны для определения ее местоположения
- 38:09:080101 - Номер кадастрового квартала

Схема расположения земельного участка или земельных участков на кадастровом плане территории

МСК-38, зона 5

Условный номер земельного участка: :3У1

Площадь земельного участка: 4 кв.м

Описание характерных точек

№	X	Y
1	1087205.57	5314541.97
2	1087204.12	5314542.26
3	1087203.53	5314539.31
4	1087204.98	5314539.02
1	1087205.57	5314541.97

Утверждена

постановлением

от 04.03.2022 г. № 108

38:09:080101

:83

:87(60)

:87(61)



:88

:87(62)

Масштаб 1:700

Условные обозначения

- - Вновь образованная часть границы, сведения о которой достаточны для определения ее местоположения
- 1 - Обозначение новой характерной точки
- :16 - Кадастровый номер земельного участка
- - Существующая часть границы, имеющиеся в ЕГРН сведения о которой достаточны для определения ее местоположения
- 38:09:080101 - Номер кадастрового квартала

Схема расположения земельного участка или земельных участков на кадастровом плане территории

МСК-38, зона 5

Условный номер земельного участка: :3У1

Площадь земельного участка: 4 кв.м

Описание характерных точек

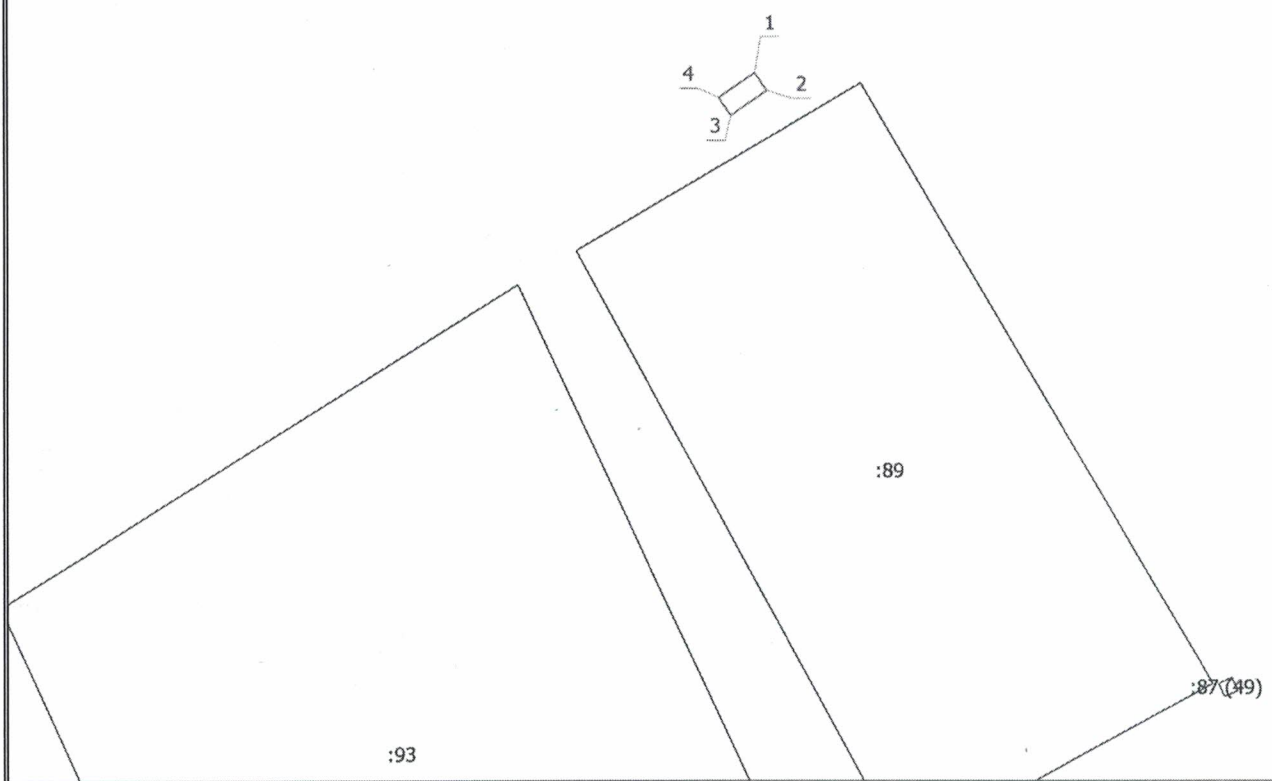
№	X	Y
1	1087132.76	5314627.03
2	1087131.54	5314627.86
3	1087129.85	5314625.38
4	1087131.07	5314624.55
1	1087132.76	5314627.03

Утверждена

Костомаровым

от 04.03.2022 № 108

38:09:080101



Масштаб 1:500

Условные обозначения

- - вновь образованная часть границы, сведения о которой достаточны для определения ее местоположения
- 1 - Обозначение новой характерной точки
- :16 - Кадастровый номер земельного участка
- - Существующая часть границы, имеющиеся в ЕГРН сведения о которой достаточны для определения ее местоположения
- 38:09:080101 - Номер кадастрового квартала

Схема расположения земельного участка или земельных участков на кадастровом плане территории

МСК-38, зона 5

Условный номер земельного участка: :ЗУ1

Площадь земельного участка: 4 кв.м

Описание характерных точек

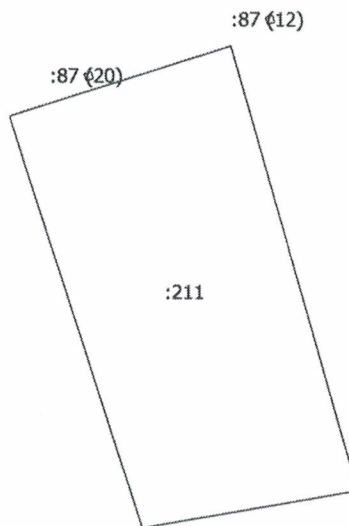
№	X	Y
1	1087068.85	5314422.05
2	1087067.49	5314422.63
3	1087066.32	5314419.85
4	1087067.69	5314419.28
1	1087068.85	5314422.05

:87(6)

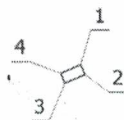
Утверждена

постановлением

от 04.03.2022. № 108



38:09:080101



Масштаб 1:1000

Условные обозначения

- _____ - вновь образованная часть границы, сведения о которой достаточны для определения ее местоположения
- 1 - Обозначение новой характерной точки
- :16 - Кадастровый номер земельного участка
- _____ - Существующая часть границы, имеющиеся в ЕГРН сведения о которой достаточны для определения ее местоположения
- 38:09:080101 - Номер кадастрового квартала

Схема расположения земельного участка или земельных участков на кадастровом плане территории

МСК-38, зона 5

Условный номер земельного участка: :3У1

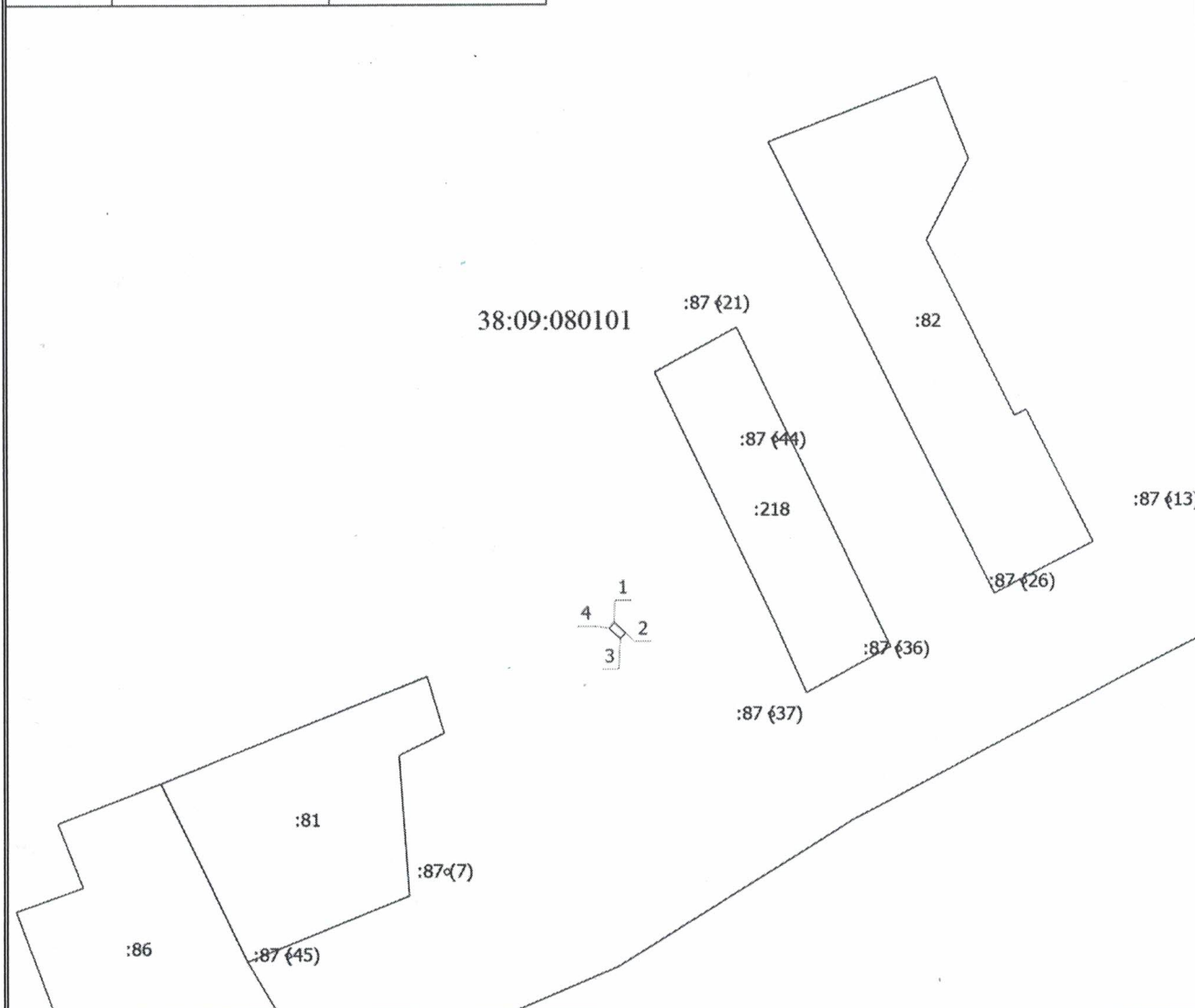
Площадь земельного участка: 4 кв.м

Описание характерных точек

№	X	Y
1	1086931.88	5314308.39
2	1086929.82	5314310.59
3	1086928.74	5314309.58
4	1086930.79	5314307.38
1	1086931.88	5314308.39

Утверждена
Ростановкина

от 04.03.2022 № 108



Масштаб 1:1300

Условные обозначения

- _____ - вновь образованная часть границы, сведения о которой достаточны для определения ее местоположения
- 1 - Обозначение новой характерной точки
- :16 - Кадастровый номер земельного участка
- _____ - Существующая часть границы, имеющиеся в ЕГРН сведения о которой достаточны для определения ее местоположения
- 38:09:080101 - Номер кадастрового квартала

Схема расположения земельного участка или земельных участков на кадастровом плане территории

МСК-38, зона 5

Условный номер земельного участка: :3У1

Площадь земельного участка: 4 кв.м

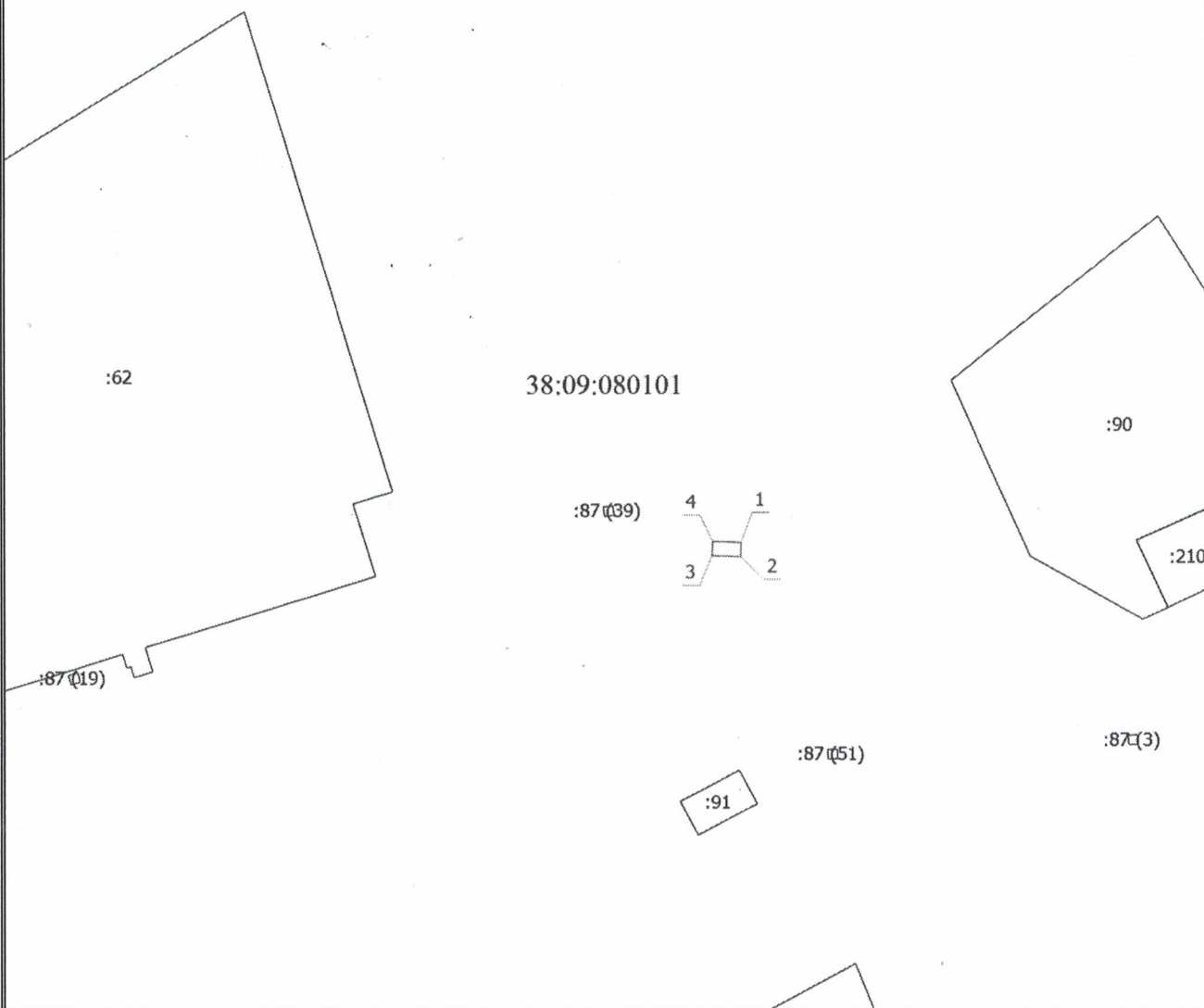
Описание характерных точек

№	X	Y
1	1087296.69	5314866.99
2	1087295.21	5314866.94
3	1087295.32	5314863.93
4	1087296.80	5314863.99
1	1087296.69	5314866.99

Утверждена

Астахов Алексей

от 04.03.2022 № 108



Масштаб 1:700

Условные обозначения

- _____ - Вновь образованная часть границы, сведения о которой достаточны для определения ее местоположения
- 1 - Обозначение новой характерной точки
- :16 - Кадастровый номер земельного участка
- _____ - Существующая часть границы, имеющиеся в ЕГРН сведения о которой достаточны для определения ее местоположения
- 38:09:080101 - Номер кадастрового квартала

Схема расположения земельного участка или земельных участков на кадастровом плане территории

МСК-38, зона 5

Условный номер земельного участка: :ЗУ1

Площадь земельного участка: 4 кв.м

Описание характерных точек

№	X	Y
1	1087351.09	5315030.80
2	1087349.89	5315031.68
3	1087348.11	5315029.26
4	1087349.30	5315028.38
1	1087351.09	5315030.80

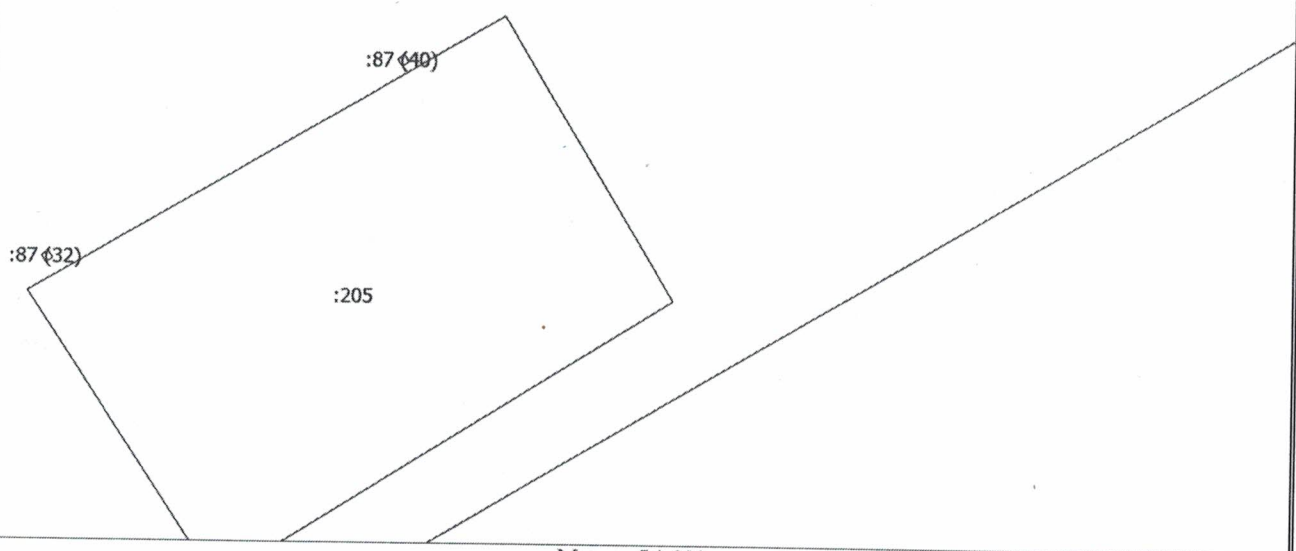
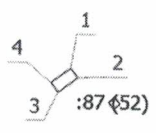
Утверждена

Постановлением

от 04.03.2022 № 108

:87(4)

38:09:080101



Масштаб 1:900

Условные обозначения

- _____ - вновь образованная часть границы, сведения о которой достаточны для определения ее местоположения
- 1 - Обозначение новой характерной точки
- :16 - Кадастровый номер земельного участка
- :87 (1) - Обозначение контура земельного участка
- _____ - Существующая часть границы, имеющиеся в ЕГРН сведения о которой достаточны для определения ее местоположения
- 38:09:080101 - Номер кадастрового квартала

Схема расположения земельного участка или земельных участков на кадастровом плане территории

МСК-38, зона 5

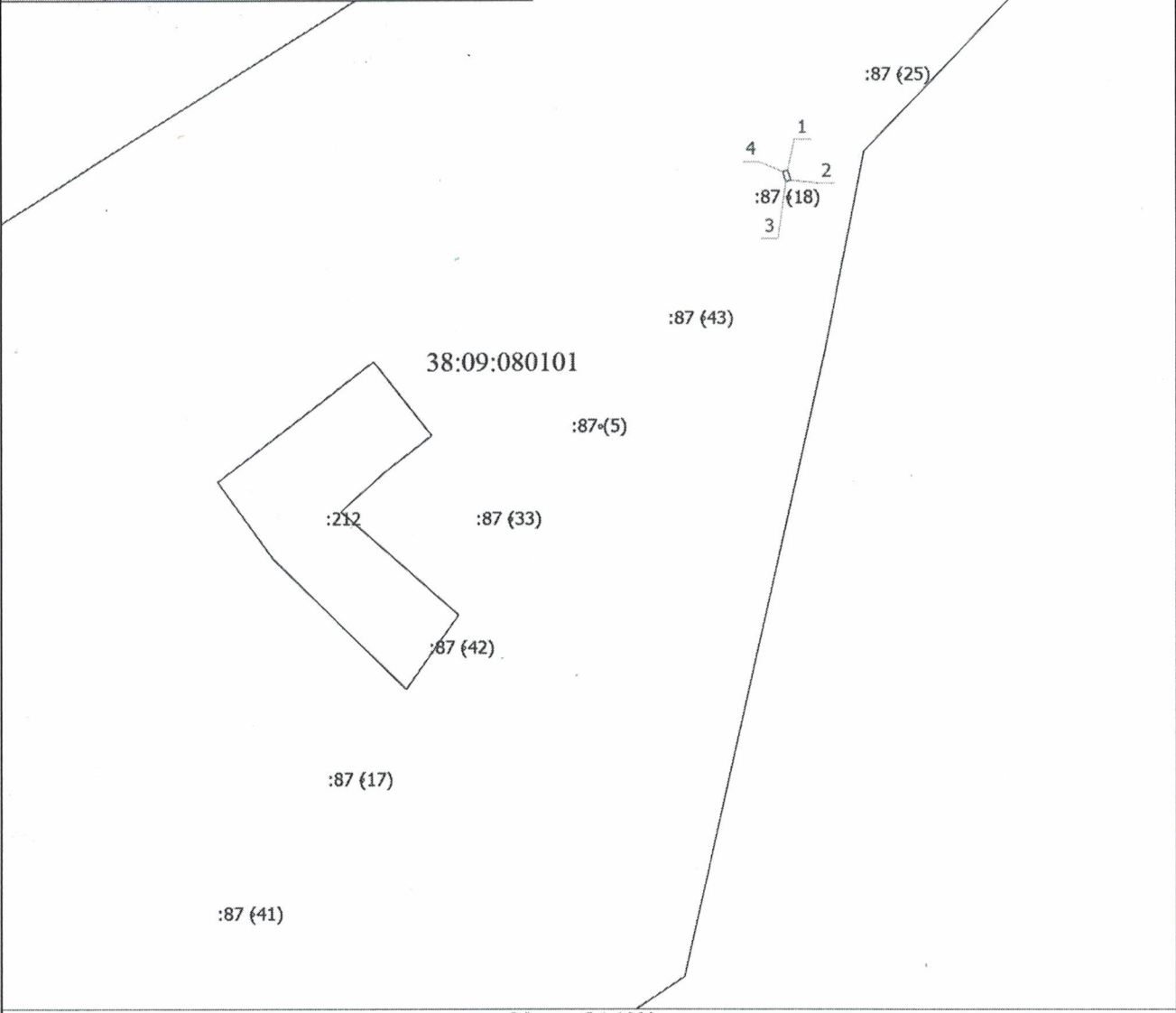
Условный номер земельного участка: :ЗУ1

Площадь земельного участка: 4 кв.м

Описание характерных точек

№	X	Y
1	1087642.67	5315262.78
2	1087642.23	5315261.36
3	1087645.10	5315260.47
4	1087645.54	5315261.88
1	1087642.67	5315262.78

Утверждена
постановлением
администрации
Каменского района
 от 04.03.2022 № 108



Масштаб 1:1900

Условные обозначения

- _____ - Вновь образованная часть границы, сведения о которой достаточны для определения ее местоположения
- 1 - Обозначение новой характерной точки
- :16 - Кадастровый номер земельного участка
- _____ - Существующая часть границы, имеющиеся в ЕГРН сведения о которой достаточны для определения ее местоположения
- 38:09:080101 - Номер кадастрового квартала