



РОССИЙСКАЯ ФЕДЕРАЦИЯ
ИРКУТСКАЯ ОБЛАСТЬ
КИРЕНСКИЙ МУНИЦИПАЛЬНЫЙ РАЙОН
АДМИНИСТРАЦИЯ
ПОСТАНОВЛЕНИЕ

От 13 сентября 2022 г.

№ 567

г. Киренск

О внесении изменений

В соответствии со статьей 16 Федерального закона от 22.11.1995 года № 171-ФЗ «О государственном регулировании производства и оборота этилового спирта, алкогольной и спиртосодержащей продукции и об ограничении потребления (распития) алкогольной продукции», на основании Правил определения границ прилегающих территорий, утвержденных Постановлением Правительства Российской Федерации от 23.12.2020г. № 2220 «Об утверждении Правил определения органами местного самоуправления границ прилегающих территорий, на которых не допускается розничная продажа алкогольной продукции и розничная продажа алкогольной продукции при оказании услуг общественного питания», статьями 39.55 Устава муниципального образования Киренский район

ПОСТАНОВЛЯЕТ:

1. Внести следующие изменения в постановление администрации Киренского муниципального района от 24.04.2013г. № 366 «Об определении границ прилегающих территорий, на которых не допускается розничная продажа алкогольной продукции»:

1.1. Приложение № 1 Постановления изложить в новой редакции согласно Приложения № 1 к настоящему Постановлению.

1.2. Дополнить Приложением № 2 схемы границ прилегающих территорий для организаций и объектов, указанных в приложении 1 прилагается.

2. Опубликовать настоящее постановление в газете «Ленские зоры» и разместить на официальном сайте администрации Киренского муниципального района

3. Контроль за исполнением настоящего постановления возложить на заместителя мэра по экономике и финансам.

Мэр района



К.В. Свистелин

Подготовила: Главный специалист по экономике и развитию предпринимательства – В.С. Аксаментова

Согласовано

Начальник отдела по экономике:

 _____ М.Р.Синькова

Правовой отдел:

 _____ М.В.Фетрикова

ПЕРЕЧЕНЬ
организаций, объектов и границ прилегающих к ним территорий, на которых не
допускается розничная продажа алкогольной продукции на территории
Киренского муниципального района

№ п/п	Наименование организации, объекта	Адрес местонахождения	Граница прилегающей территории
1.	МКОУ «Средняя школа № 1»	г.Киренск, ул.Коммунистическая, д.4 г. Киренск, ул. Алексеева, д. 1	50 м от обособленной территории
2.	МКОУ «Средняя школа № 3 г.Киренска»	г.Киренск, ул.Репина, д.4	50 м от обособленной территории
3.	МКОУ «Средняя школа № 5 г.Киренска»	г.Киренск, ул. Ленрабочих, д.49	50 м от обособленной территории
4.	МКОУ «Средняя школа № 6 г.Киренска»	г.Киренск, ул.П.Осипенко, д.8	50 м от обособленной территории
5.	МКОУ «Основная школа № 9 г.Киренска»	г.Киренск, ул.Школьная, д.4	50 м от обособленной территории
6.	МКОУ «Средняя школа п.Алексеевск»	Киренский район, п.Алексеевск, ул. Чапаева, д.47	50 м от обособленной территории
7.	МКОУ «СОШ с.Алымовка»	Киренский район, с.Алымовка, ул.Зарукина, д.33 Киренский район, с.Чечуйск, ул.Советская, д.8 Киренский р-н, с.Банщиково, ул.Центральная, д.2 Киренский р-н, д.Никулина, ул.Школьная, д.9	50 м от обособленной территории
8.	МКОУ НОШ с.Кривошапкино	Киренский район, с.Кривошапкино, ул.Лесная, д.12	50 м от обособленной территории
9.	МКОУ «СОШ с.Макарово»	Киренский район, с.Макарово, ул.Полевая, д.12	50 м от обособленной территории
10.	МКОУ «Средняя школа п.Юбилейный»	Киренский район, п.Юбилейный, ул.Гагарина, д.2 п.Юбилейный, пер.Октябрьский, д.10	50 м от обособленной территории
11.	МКОУ «Средняя школа с.Петропавловское»	Киренский район, с.Петропавловское, ул.Советская, д.15 с.Петропавловское, пер. Почтовый 3	50 м от обособленной территории
	МКОУ «Криволукская СОШ им. Героя советского союза Тюрнева П. Ф.»	666730, Иркутская обл., Киренский район, с. Кривая Лука, ул. Боровкова, 21	50 м от обособленной территории
12.	МКОУ «Средняя школа	Киренский район, с.Коршуново,	50 м от

	с.Коршуново»	ул.Советская, д.15	обособленной территории
13.	МКОУ «Начальная общеобразовательная школа № 4 г.Киренска»	г.Киренск, мкр Пролетарский, ул.Майская, д.16	50 м от обособленной территории
14.	МКОУ «Начальная общеобразовательная школа п.Воронежский»	Киренский район, п.Воронежский, ул.Первомайская, д.2	50 м от обособленной территории
15.	МАУДО ДЮЦ «Гармония»	г. Киренск, ул. Алексеева, 1а	50 м от обособленной территории
16.	МКОУ ДО "ДШИ им. А.В.Кузакова Г. Киренска"	г.Киренск, ул.Ленина, д.50 г. Киренск, ул. Партизанская, д.26	50 м от обособленной территории
17.	ОГБОУ СПО «Киренский профессионально-педагогический колледж»	г.Киренск, ул.Трудовых резервов, д.8	50 м от обособленной территории
18.	ОГКОУ «Специальная коррекционная школа-интернат г.Киренска»	г.Киренск, ул.Декабристов, д.5	50 м от обособленной территории
19.	МКДОУ «Детский сад № 1»	г.Киренск, переулок.Марата, д.5	30 м от обособленной территории
20.	МКДОУ «Детский сад № 3»	г.Киренск, мкр Гарь, ул.Тимирязева, д.1	30 м от обособленной территории
21.	МКДОУ «Детский сад № 8»	г.Киренск, ул.П.Осипенко, д.6	30 м от обособленной территории
22.	Корпус МКДОУ «Детский сад № 8»	г.Киренск, ул.П.Осипенко, д.15	30 м от обособленной территории
23.	МКДОУ «Детский сад № 9»	г.Киренск, ул.Ленина, д.29	30 м от обособленной территории
24.	МКДОУ «Детский сад № 10 г.Киренска»	г.Киренск, ул.Партизанская, д.28	30 м от обособленной территории
25.	МКДОУ «Детский сад общеразвивающего вида № 11 г. Киренска с приоритетным осуществлением деятельности по художественно – эстетическому направлению развития детей»	г.Киренск, ул.Воронинская, д.12	30 м от обособленной территории
26.	МКДОУ «Детский сад № 12»	г.Киренск, ул.Декабристов, д.10	30 м от обособленной территории
27.	МКДОУ «Детский сад № 13»	г.Киренск, мкр. Балахня, кв.Водников, д.7 «А»	30 м от обособленной территории
28.	МКДОУ «Детский сад № 1 п.Алексеевск»	Киренский район, п.Алексеевск, ул.Чапаева, д.46«А»	30 м от обособленной территории

29.	МКДОУ «Детский сад с.Макарово»	Киренский район, с.Макарово, ул.Сибирская, 47	30 м от обособленной территории
30.	МКДОУ «Детский сад с.Кривая Лука»	Киренский район, с.Кривая Лука, ул.Ленина, д.11	30 м от обособленной территории
31.	МКДОУ «Детский сад д.Сидорова»	Киренский район, д.Сидорова, ул.Советская, д.6«А»	30 м от обособленной территории
32.	МКДОУ «Детский сад с.Алымовка»	Киренский район, с.Алымовка, ул.Зарукина, д.16	30 м от обособленной территории
33.	МКДОУ «Детский сад с.Коршуново»	Киренский район, с.Коршуново, ул.Лесная, д.2	30 м от обособленной территории
34.	ОГБУЗ «Киренская КРБ»	г.Киренск, ул.Алексеева, д.6	30 м от обособленной территории
35.	Стационар ОГБУЗ «Киренская КРБ»	г.Киренск, ул.Алексеева, д.6	30 м от обособленной территории
36.	Скорая помощь ОГБУЗ «Киренская КРБ»	г.Киренск, ул.Советская, д.42	30 м от обособленной территории
37.	Алексеевская участковая больница ОГБУЗ «Киренская КРБ»	Киренский район, п.Алексеевск, пер.Ленский, д.1	30 м от обособленной территории
38.	Макаровский ФАП	Г. Киренский, с. Макарово, пер. Больничный, 1А	30 м от обособленной территории
39.	Алымовский ФАП	Киренский район, с.Алымовка, ул.Центральная, д.2	30 м от обособленной территории
40.	Коршуновский ФАП	Киренский район, с.Коршуново, ул.Советская, д.4	30 м от обособленной территории
41.	Петропавловский ФАП	Киренский район, с.Петропавловское, ул.Советская, д.29	30 м от обособленной территории
42.	Юбилейнинский ФАП	Киренский район, п.Юбилейный, ул.Мира, д.3	30 м от обособленной территории
43.	Салтыковский ФАП	Киренский район, д.Салтыкова, ул.Ленская, д.5	30 м от обособленной территории
44.	Змеиновский ФАП	Киренский район, с.Змеиново, ул.Советская, д.16	30 м от обособленной территории
45.	Криволукский ФАП	Киренский район, с.Кривая Лука, ул.Боровкова, д.15-2	30 м от обособленной территории
46.	Чечуйский ФАП	Киренский район, с.Чечуйск, ул.Полевая, д.1-3	30 м от обособленной территории
47.	Банщикровский ФАП	Киренский район, с.Баншиково, ул.Центральная, д.7-1	30 м от обособленной территории

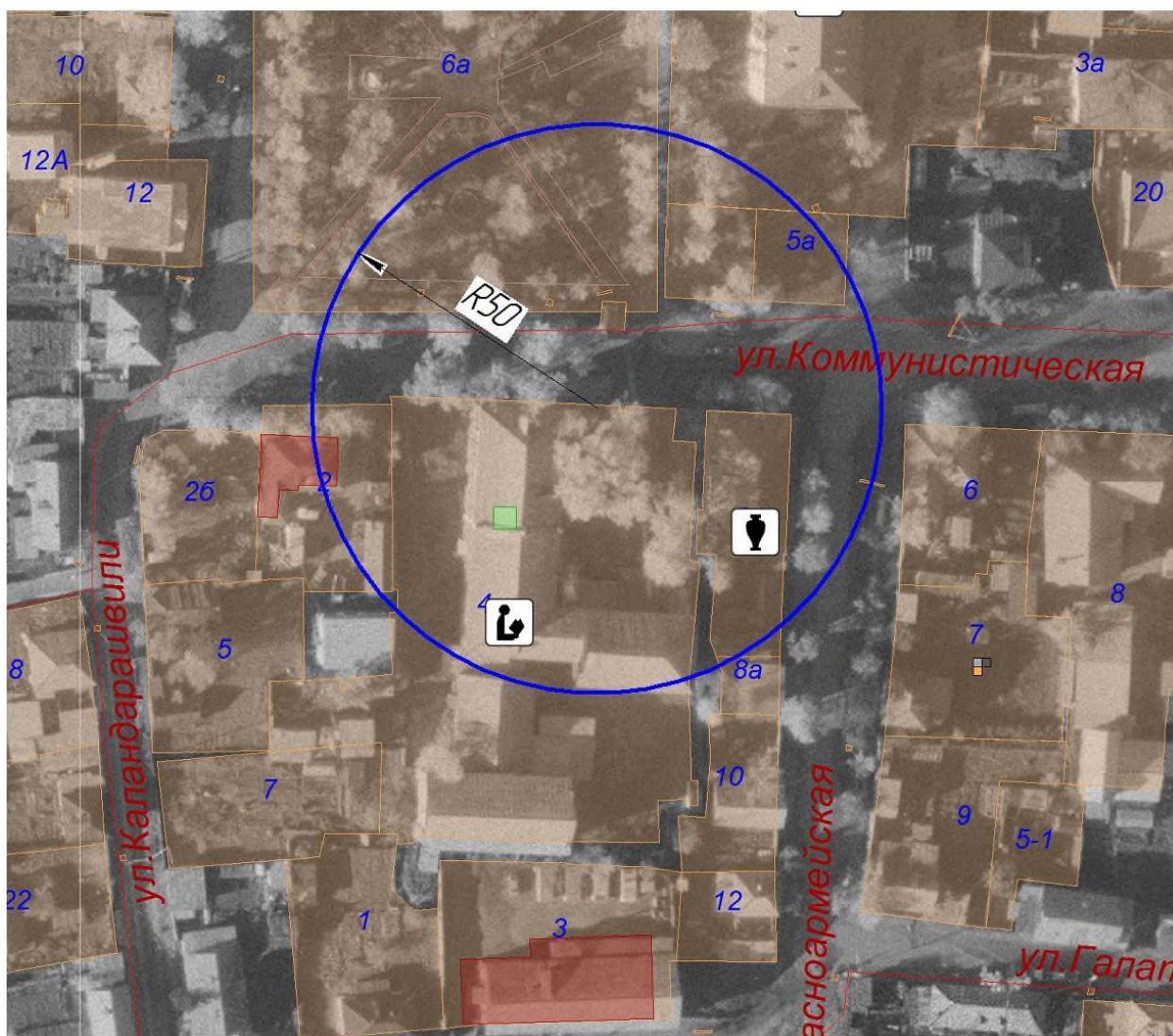
48.	Визирнинский ФАП	Киренский район, п.Визирный, ул.Тажная, д.3-1	30 м от обособленной территории
49.	Красноярковский ФАП	Киренский район, с.Красноярво, ул.Полевая, д.1-2	30 м от обособленной территории
50.	Воронежский ФАП	Киренский район, п.Воронежский, ул.Лесная, д.2-2	30 м от обособленной территории
51.	Пашнинский ФАП	Киренский район, п.Пашня, ул.Северная, д.1-2	30 м от обособленной территории
52.	Небельский ФАП	Киренский район, п.Небель, ул.Молодежная, д.9-1	30 м от обособленной территории
53.	Сидоровский ФАП	Киренский район, д.Сидорова, ул.Нагорная, д.6-1	30 м от обособленной территории
54.	Кривошапкинский ФАП	Киренский район, с.Кривошапкино, ул.Советская, д.3-2	30 м от обособленной территории
55.	Никулинский ФАП	Киренский район, д.Никулина, ул.Советская, д.4-2	30 м от обособленной территории
56.	Стационар ОГБУЗ «Киренская РБ»	г.Киренск, ул.Партизанская, д.11	30 м от обособленной территории
57.	ОГБУЗ «Киренская РБ»	г.Киренск, ул.Воронинская, д.14	30 м от обособленной территории
58.	Спальный корпус ОГОУ «Специальная коррекционная школа-интернат VIII вида г.Киренска	г.Киренск, пер.Песочный, д.1	50 м от обособленной территории
59.	Стадион «Водник»	г.Киренск, ул.Ленина, 31	50 м от обособленной территории
60.	Спортзал «Средней школы № 6 г.Киренска»	г.Киренск, ул.П.Осипенко, д.31	50 м от обособленной территории
61.	Спортивный комплекс «Путеец»	г.Киренск, ул.Каландарашвили, д.19	50 м от обособленной территории
62.	Аэровокзал	г.Киренск, ул.Озерная, д.9	50 м от обособленной территории

Схемы
границ прилегающих территорий, на которых не допускается розничная продажа
алкогольной продукции на территории
Киренского муниципального района

Схема

Границ прилегающей территории к МКОУ «Средняя общеобразовательная школа № 1 г.
Киренска», расположенная по адресу: г. Киренск, Центральный мкр-н, ул.
Коммунистическая, д.4, на которой не допускается розничная продажа алкогольной
продукции.

М 1:1000

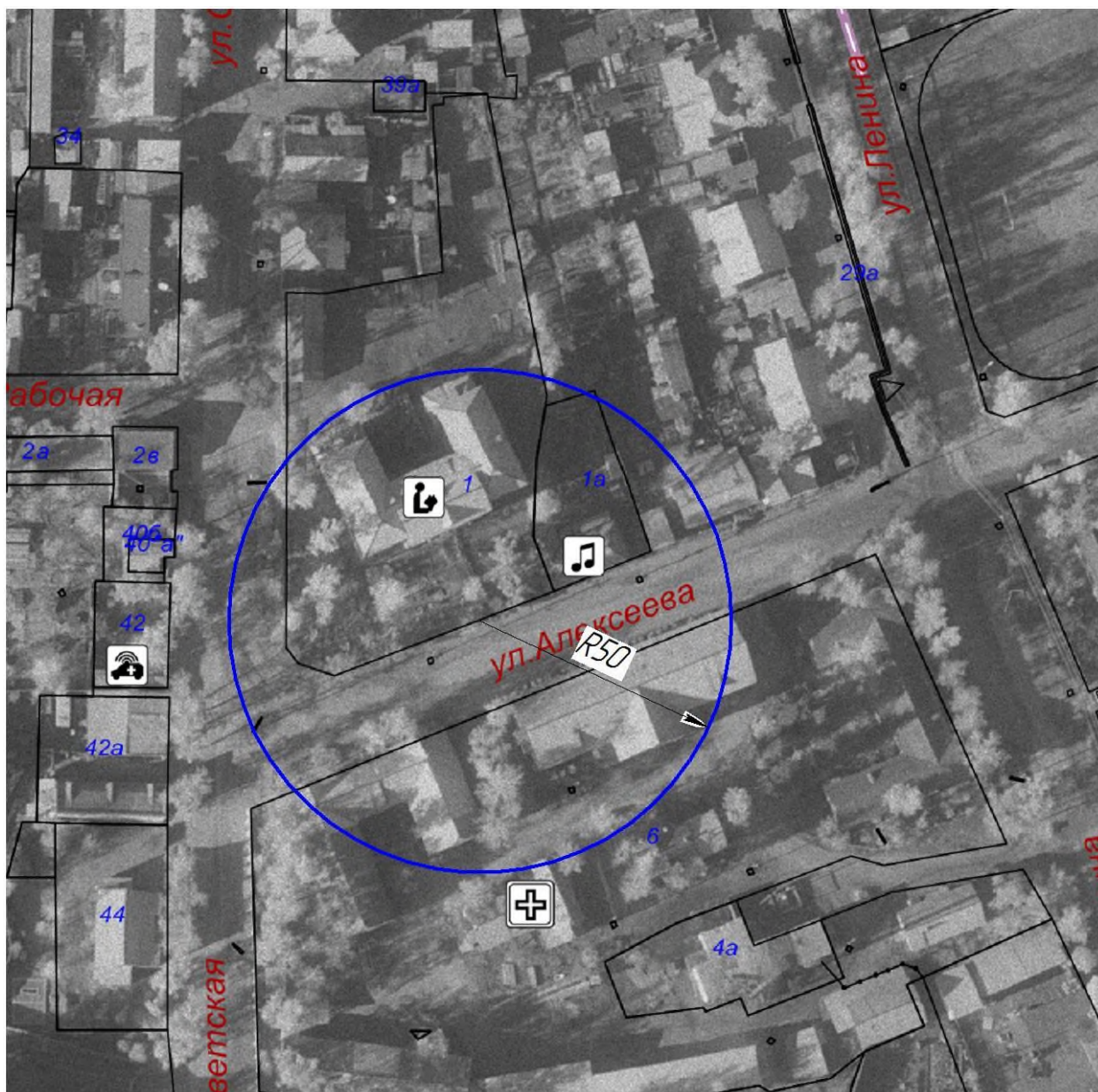


Граница прилегающей территории, на которой не допускается розничная продажа
алкогольной продукции

Схема

Границ прилегающей территории к МКОУ «Средняя общеобразовательная школа № 1 г. Киренска», расположенная по адресу: г. Киренск, ул. Алексеева, д. 1, на которой не допускается розничная продажа алкогольной продукции.

М 1:1000

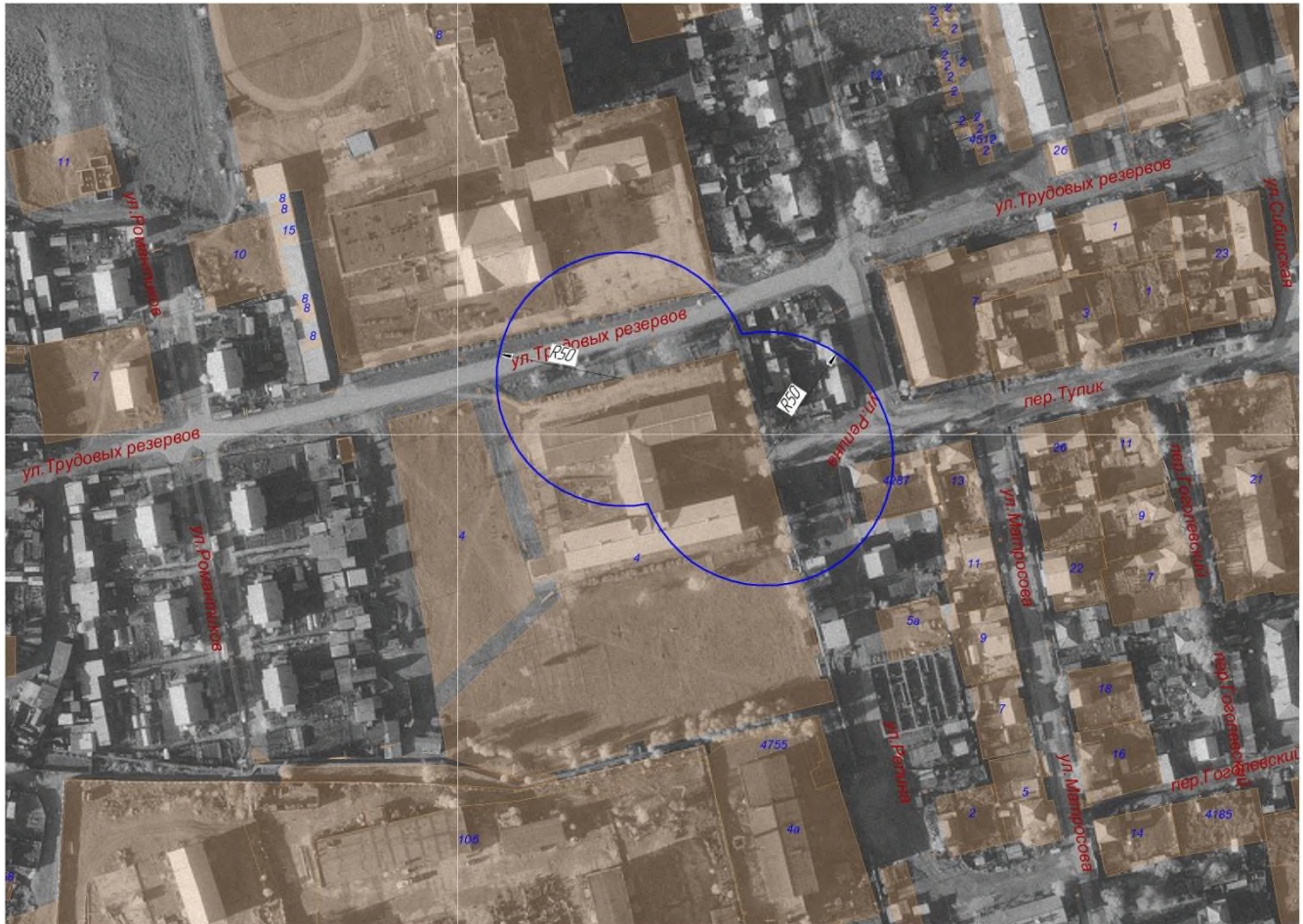


Граница прилегающей территории, на которой не допускается розничная продажа алкогольной продукции

Схема

Границ прилегающей территории к МКОУ «Средняя общеобразовательная школа № 3 г. Киренска», расположенная по адресу: г. Киренск, мкр. Мельничный, ул. Репина, стр. 4, на которой не допускается розничная продажа алкогольной продукции.

М 1:1000



Граница прилегающей территории, на которой не допускается розничная продажа алкогольной продукции

Схема

Границ прилегающей территории к МКОУ «Средняя общеобразовательная школа № 5 г. Киренска», расположенная по адресу: г. Киренск, м/р «Центральный», ул. Ленрабочих, строение 49, на которой не допускается розничная продажа алкогольной продукции.

М 1:1000

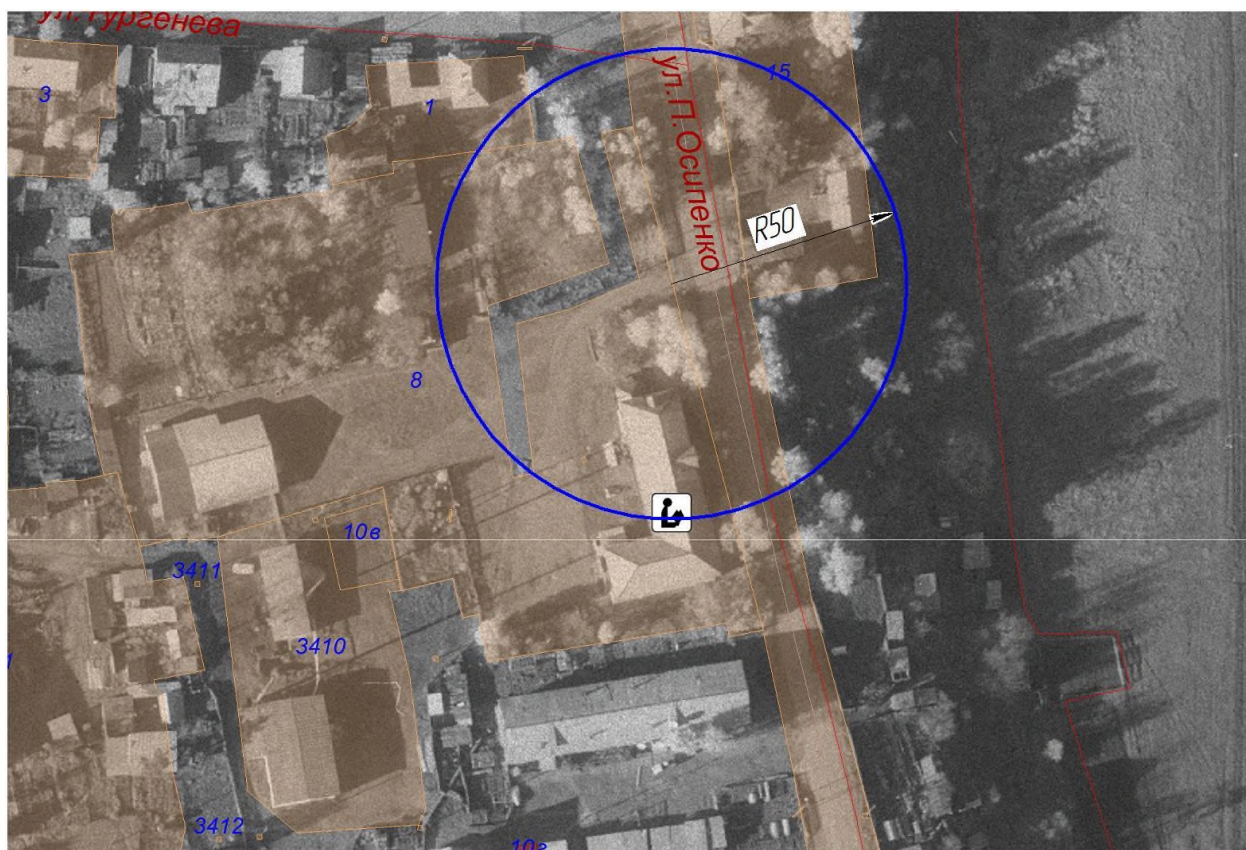


Граница прилегающей территории, на которой не допускается розничная продажа алкогольной продукции

Схема

Границ прилегающей территории к МКОУ «Средняя общеобразовательная школа № 6 г. Киренска», расположенная по адресу: город Киренск, ул. П.Осипенко (Авиагородок Мкр.), стр. 8, на которой не допускается розничная продажа алкогольной продукции.

М 1:1000



Граница прилегающей территории, на которой не допускается розничная продажа алкогольной продукции

Схема

Границ прилегающей территории к МКОУ «Средняя общеобразовательная школа № 9 г. Киренска», расположенная по адресу: город Киренск, ул. Школьная (Гарь Мкр.), стр. 4, на которой не допускается розничная продажа алкогольной продукции.

М 1:1000

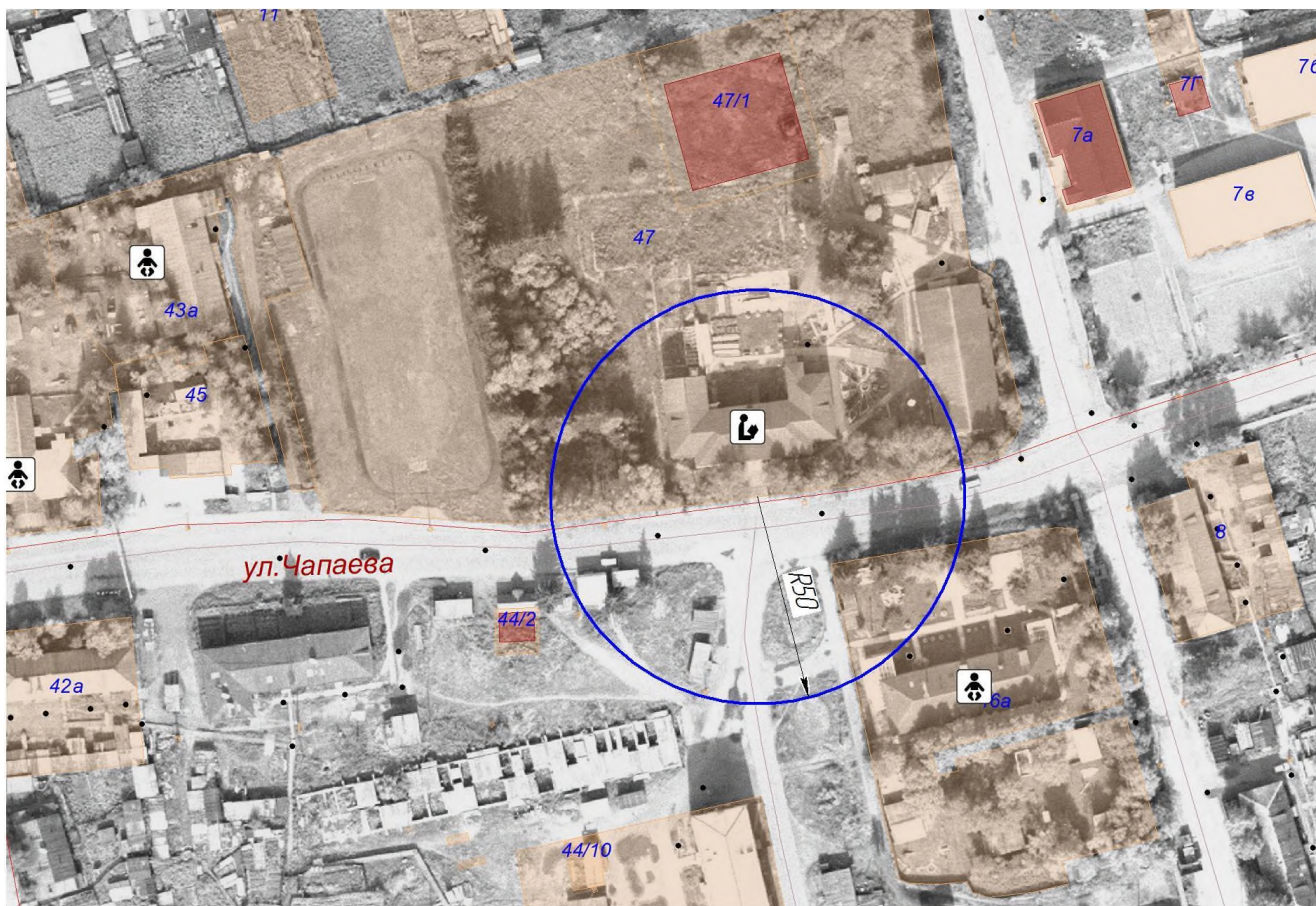


Граница прилегающей территории, на которой не допускается розничная продажа алкогольной продукции

Схема

Границ прилегающей территории к МКОУ «Средняя общеобразовательная школа п. Алексеевск», расположенная по адресу: Киренский район, рп. Алексеевск, ул. Чапаева, дом 47, на которой не допускается розничная продажа алкогольной продукции.

М 1:1000



Граница прилегающей территории, на которой не допускается розничная продажа алкогольной продукции

Схема

Границ прилегающей территории к МКОУ «Средняя общеобразовательная школа с. Алымовка», расположенная по адресу: Киренский район, с. Алымовка, ул. Зарукина, 33, на которой не допускается розничная продажа алкогольной продукции.

М 1:1000

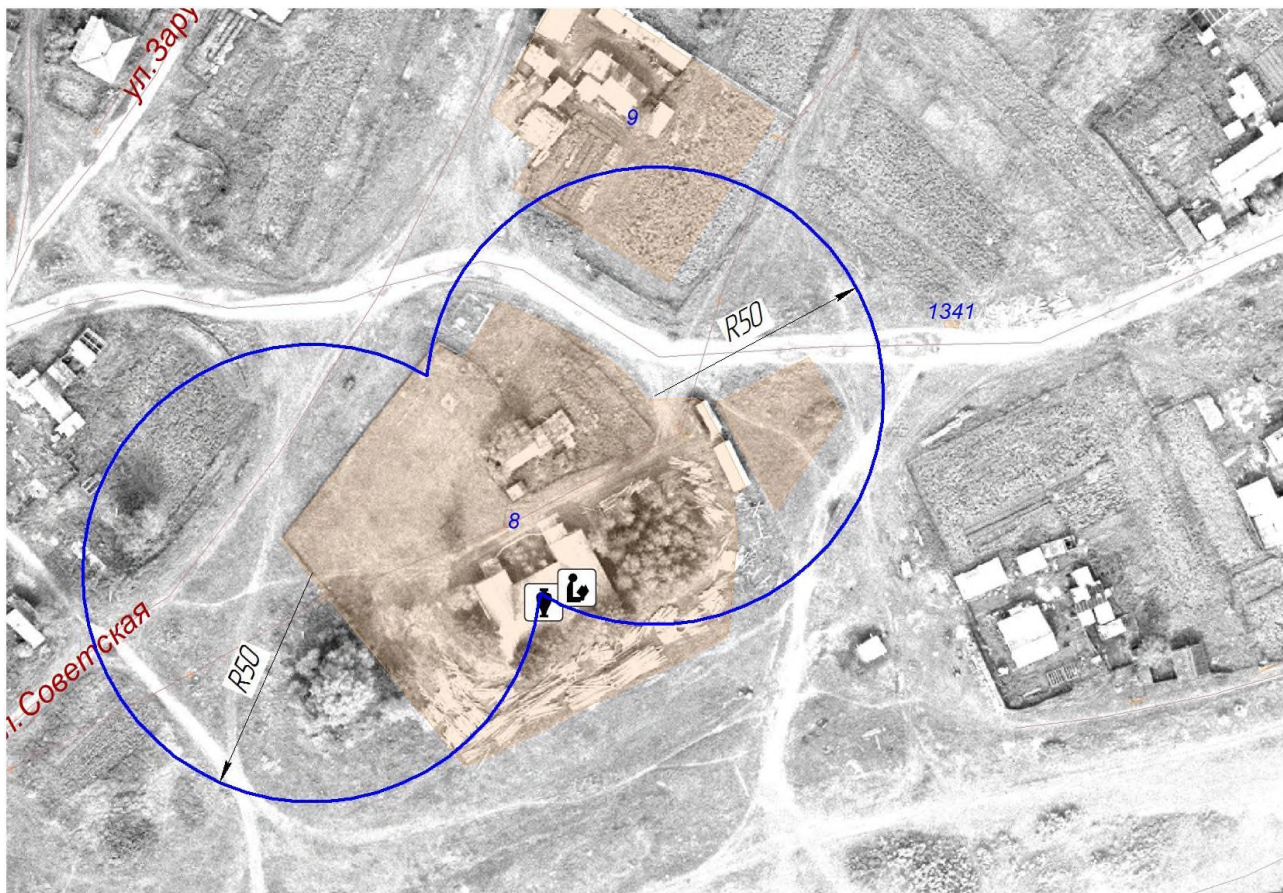


Граница прилегающей территории, на которой не допускается розничная продажа алкогольной продукции

Схема

Границ прилегающей территории к МКОУ «Средняя общеобразовательная школа с. Алымовка», расположенная по адресу: Киренский район, Киренский район, село Чечуйск, Советская ул., д. 8, на которой не допускается розничная продажа алкогольной продукции.

М 1:1000

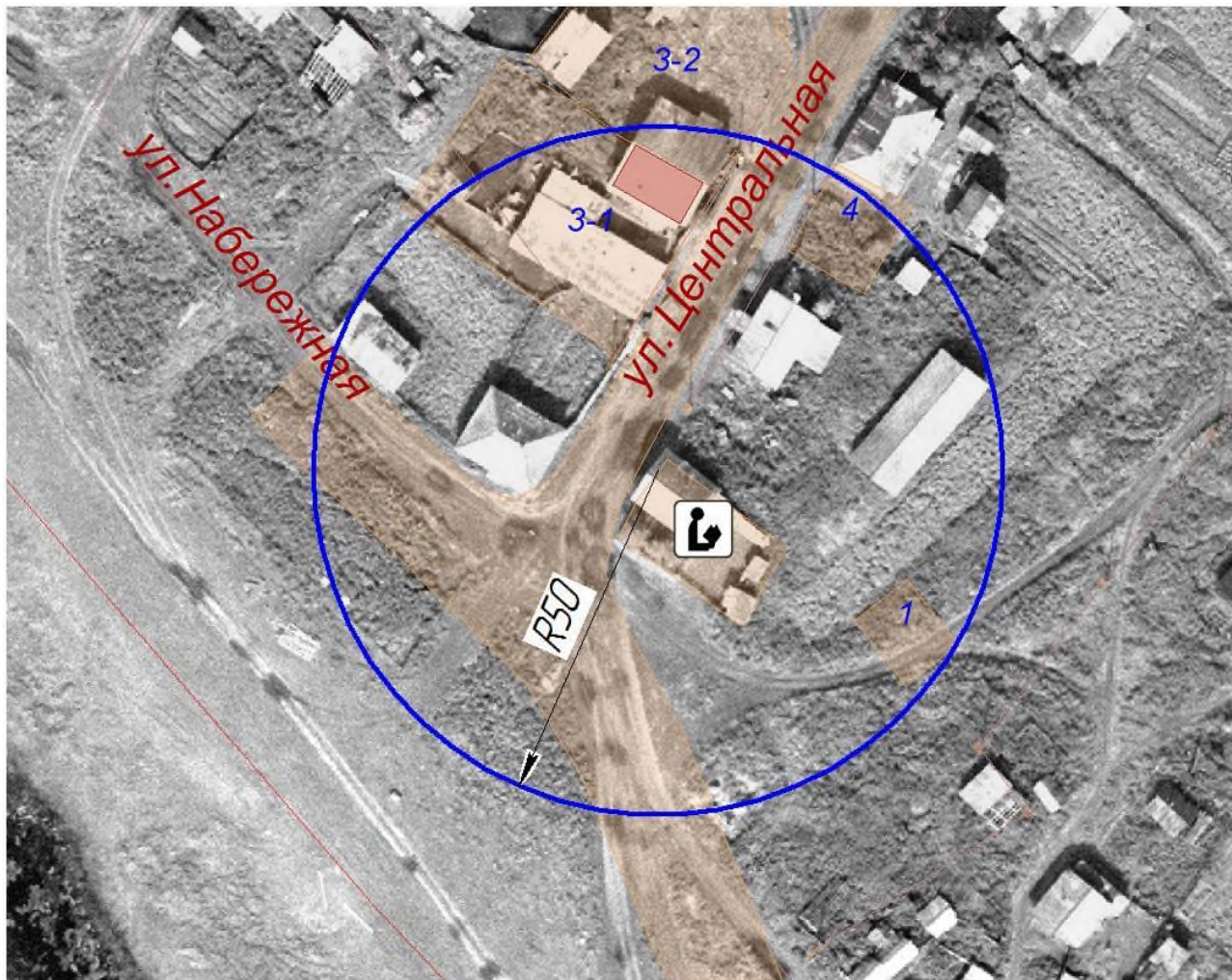


Граница прилегающей территории, на которой не допускается розничная продажа алкогольной продукции

Схема

Границ прилегающей территории к МКОУ «Средняя общеобразовательная школа с. Алымовка», расположенная по адресу: Киренский район, Киренский район, село Баншиково, ул. Центральная, д. 2, на которой не допускается розничная продажа алкогольной продукции.

М 1:1000

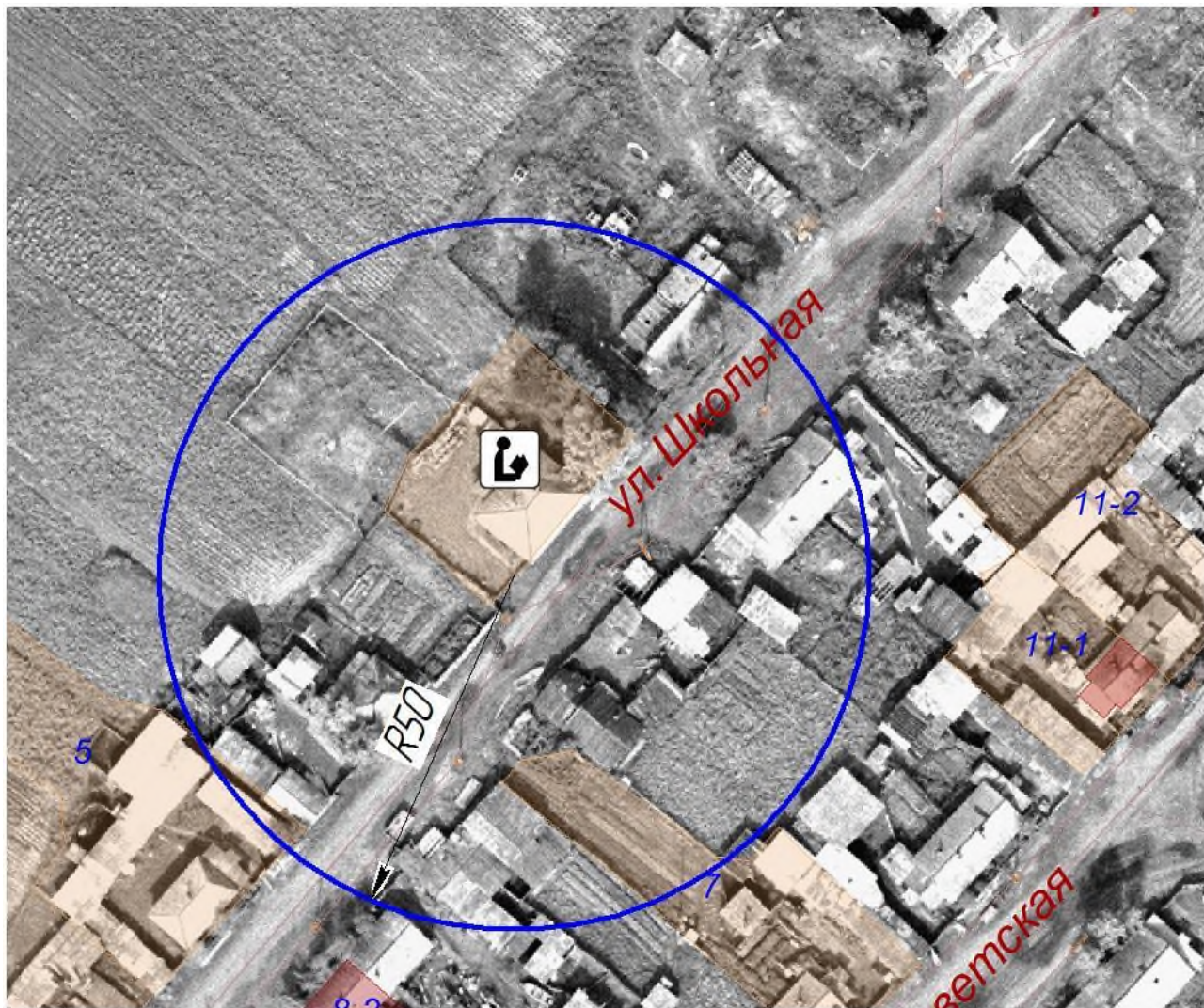


Граница прилегающей территории, на которой не допускается розничная продажа алкогольной продукции

Схема

Границ прилегающей территории к МКОУ «Средняя общеобразовательная школа с. Алымовка», расположенная по адресу: Киренский район, Киренский район, деревня Никулина, ул. Школьная, д. 9, на которой не допускается розничная продажа алкогольной продукции.

М 1:1000

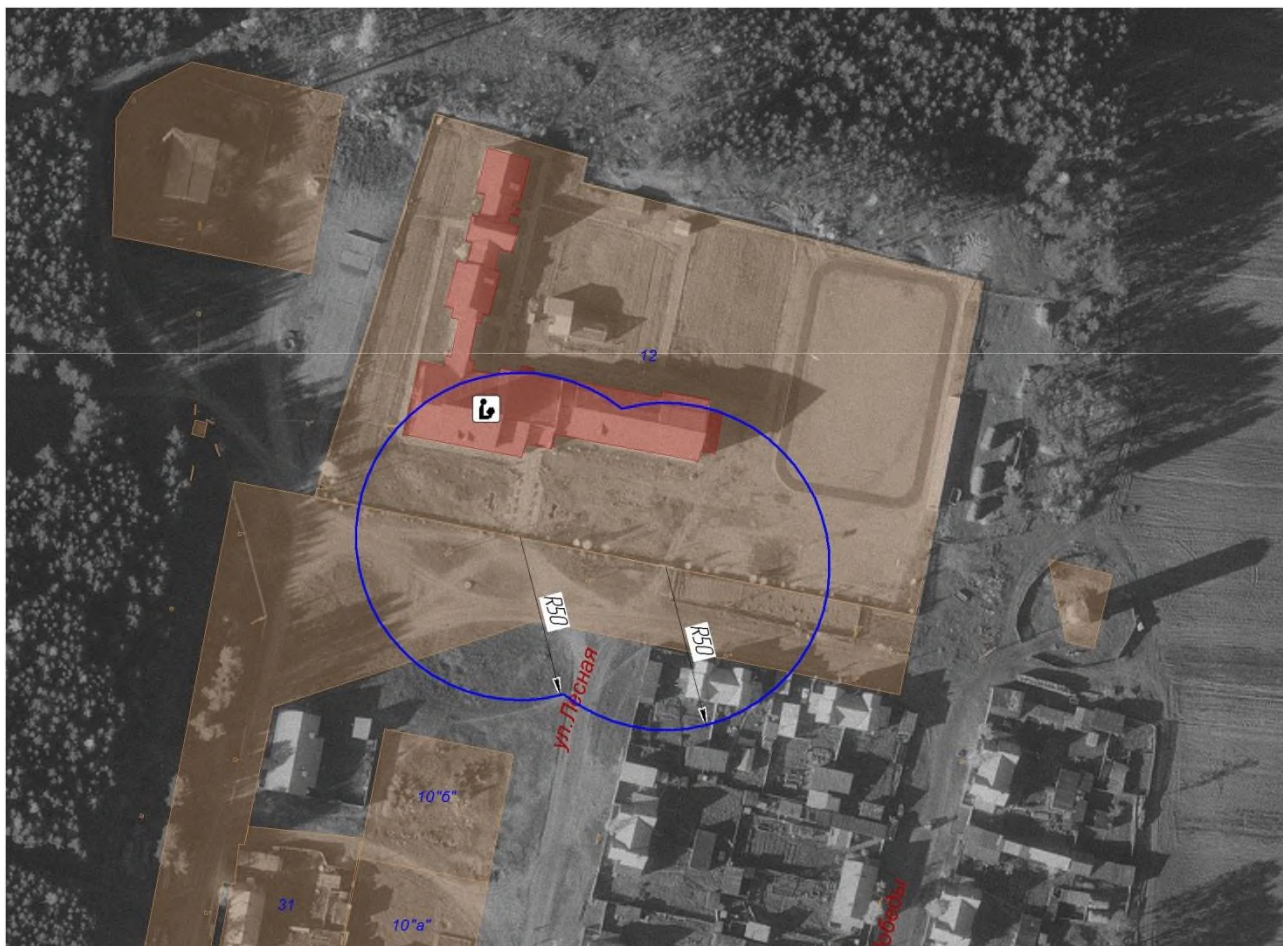


Граница прилегающей территории, на которой не допускается розничная продажа алкогольной продукции

Схема

Границ прилегающей территории к МКОУ «Средняя общеобразовательная школа с. Кривошапкино», расположенная по адресу: Киренский район, село Кривошапкино, Лесная ул., д. 12, на которой не допускается розничная продажа алкогольной продукции.

М 1:1000



Граница прилегающей территории, на которой не допускается розничная продажа алкогольной продукции

Схема

Границ прилегающей территории к МКОУ «Средняя общеобразовательная школа с. Макарово», расположенная по адресу: Киренский район, Киренский район, с. Макарово, ул. Полевая, 12, на которой не допускается розничная продажа алкогольной продукции.

М 1:1000

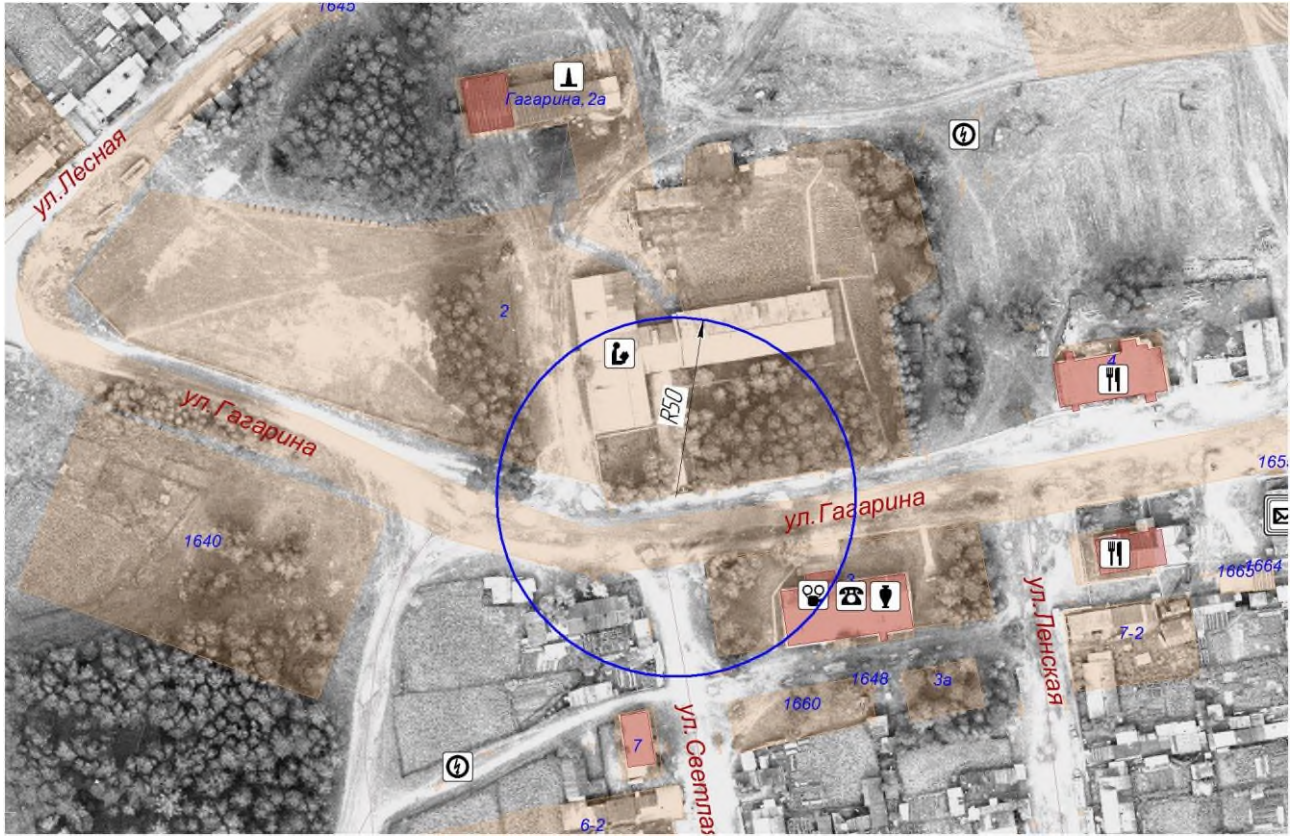


Граница прилегающей территории, на которой не допускается розничная продажа алкогольной продукции

Схема

Границ прилегающей территории к МКОУ «Средняя общеобразовательная школа п. Юбилейный», расположенная по адресу: Киренский район, поселок Юбилейный, ул. Гагарина, д. 2, на которой не допускается розничная продажа алкогольной продукции.

М 1:1000

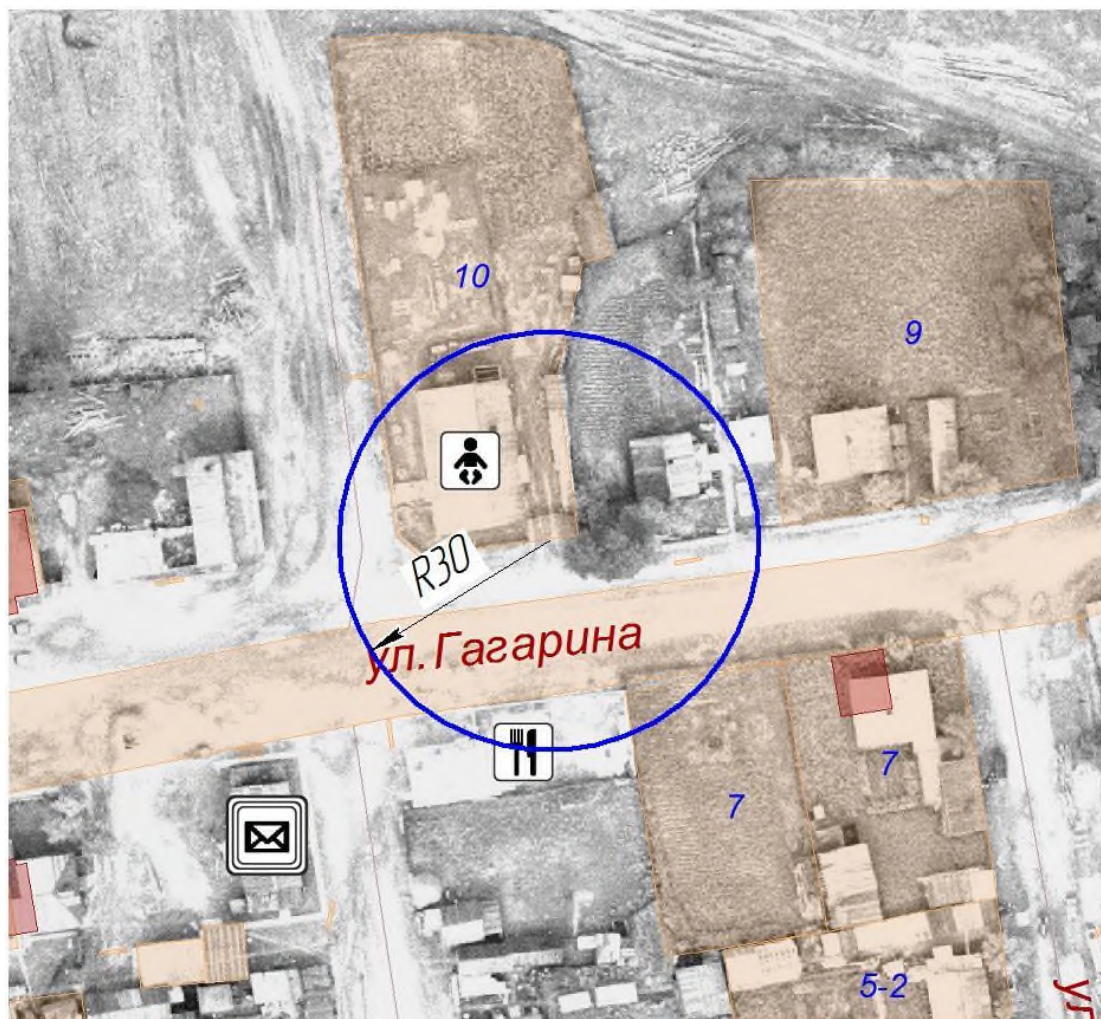


Граница прилегающей территории, на которой не допускается розничная продажа алкогольной продукции

Схема

Границ прилегающей территории к МКДОУ «Средняя общеобразовательная школа п. Юбилейный», расположенная по адресу: Киренский район, п.Юбилейный, пер.Октябрьский, д.10, на которой не допускается розничная продажа алкогольной продукции.

М 1:1000



Граница прилегающей территории, на которой не допускается розничная продажа алкогольной продукции

Схема

Границ прилегающей территории к МКОУ «Средняя общеобразовательная школа с. Петропавловское», расположенная по адресу: Киренский район, село Петропавловское, Советская ул., д. 15, на которой не допускается розничная продажа алкогольной продукции.

М 1:1000

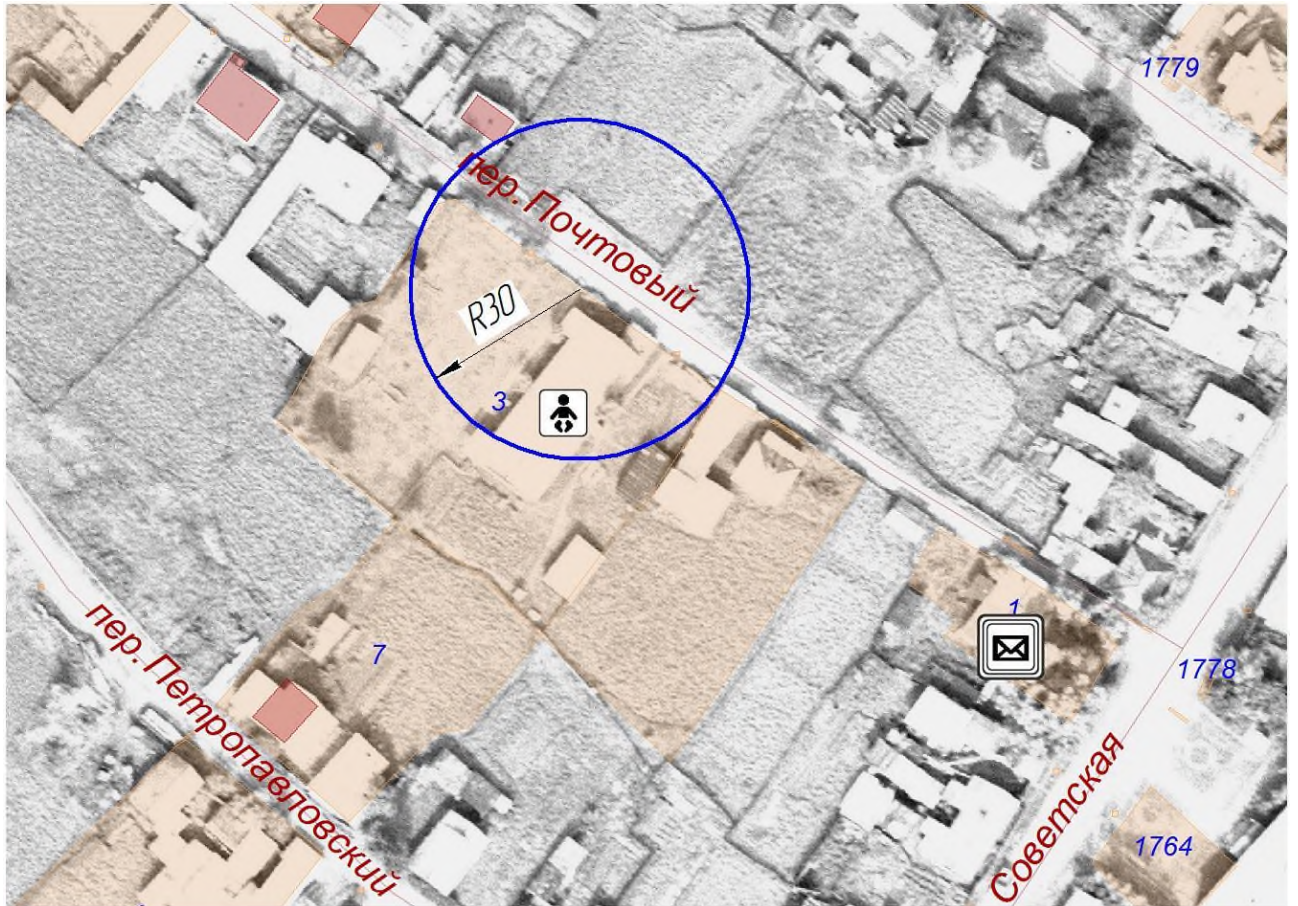


Граница прилегающей территории, на которой не допускается розничная продажа алкогольной продукции

Схема

Границ прилегающей территории к МКОУ «Средняя общеобразовательная школа с. Петропавловское», расположенная по адресу: Киренский район, село Петропавловское, Почтовый пер., 3, на которой не допускается розничная продажа алкогольной продукции.

М 1:1000



Граница прилегающей территории, на которой не допускается розничная продажа алкогольной продукции

Схема

Границ прилегающей территории к МКОУ «Криволукская средняя общеобразовательная школа имени героя советского союза Тюрнева Петра Федоровича», расположенная по адресу: Киренский район, село Кривая Лука, ул. Боровкова, влд. 21, на которой не допускается розничная продажа алкогольной продукции.

М 1:1000

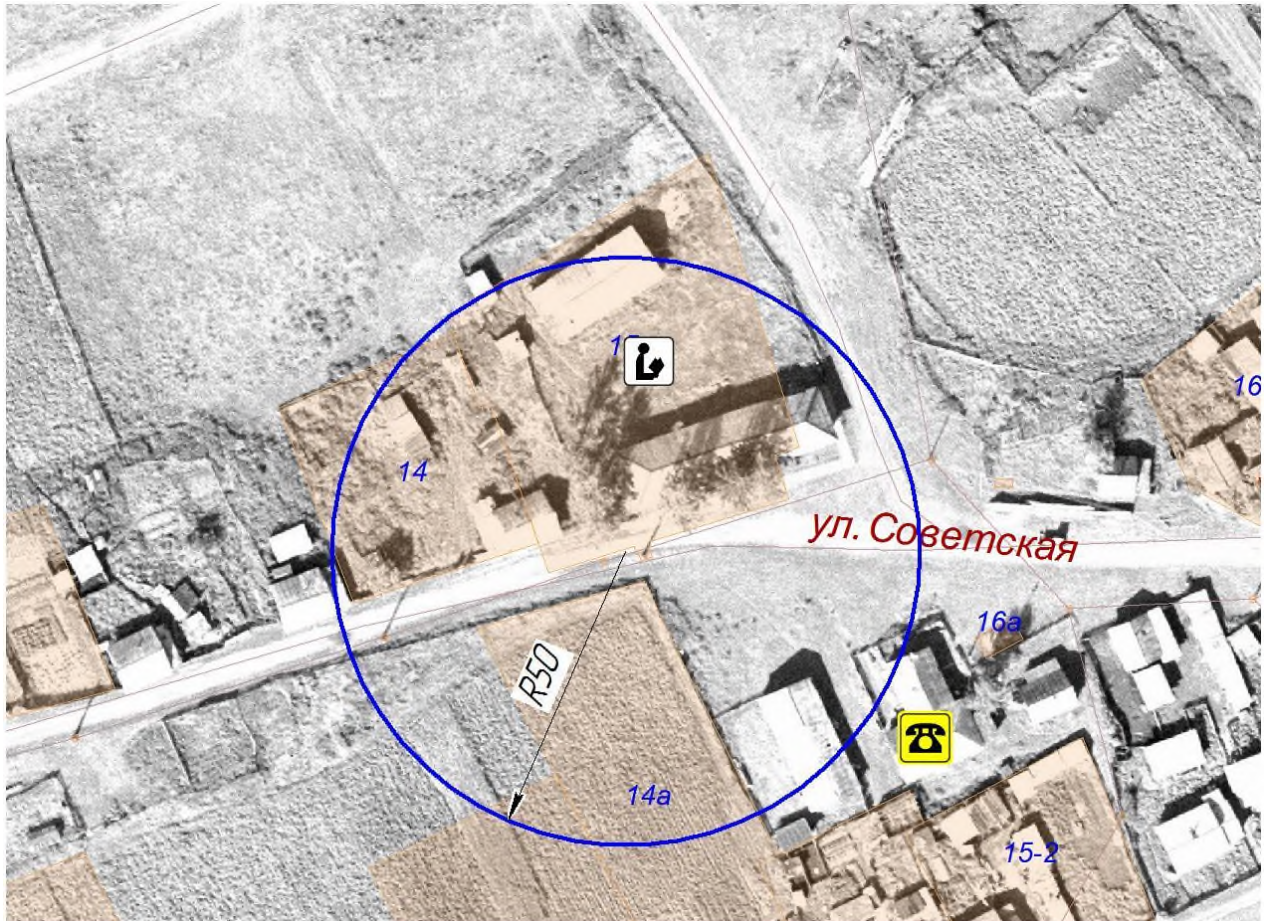


Граница прилегающей территории, на которой не допускается розничная продажа алкогольной продукции

Схема

Границ прилегающей территории к МКОУ «Средняя общеобразовательная школа с. Коршуново», расположенная по адресу: Киренский район, Киренский район, село Коршуново, Советская ул., д. 15, на которой не допускается розничная продажа алкогольной продукции.

М 1:1000



Граница прилегающей территории, на которой не допускается розничная продажа алкогольной продукции

Схема

Границ прилегающей территории к МКОУ «Начальная школа-детский сад № 4 г.Киренска», расположенная по адресу: г.Киренск, мкр Пролетарский, ул.Майская, д.16, на которой не допускается розничная продажа алкогольной продукции.

М 1:1000



Граница прилегающей территории, на которой не допускается розничная продажа алкогольной продукции

Схема

Границ прилегающей территории к МКОУ «Начальная школа-детский сад п.Воронежский», расположенная по адресу: Киренский район, п.Воронежский, ул.Первомайская, д.2, на которой не допускается розничная продажа алкогольной продукции.

М 1:1000



Граница прилегающей территории, на которой не допускается розничная продажа алкогольной продукции

Схема

Границ прилегающей территории к МАУДО «Детско-юношеский центр Киренского района «Гармония», расположенная по адресу: г. Киренск, мкр. Центральный, г. Киренск, ул. Алексеева, 1а, на которой не допускается розничная продажа алкогольной продукции.

М 1:1000



Граница прилегающей территории, на которой не допускается розничная продажа алкогольной продукции

Схема

Границ прилегающей территории к МКОУ ДО «ДШИ им. А.В.Кузакова Г. Киренска»,
расположенная по адресу: г. Киренск, мкр. Центральный, ул. Ленина, д. 50, на которой не
допускается розничная продажа алкогольной продукции.

М 1:1000

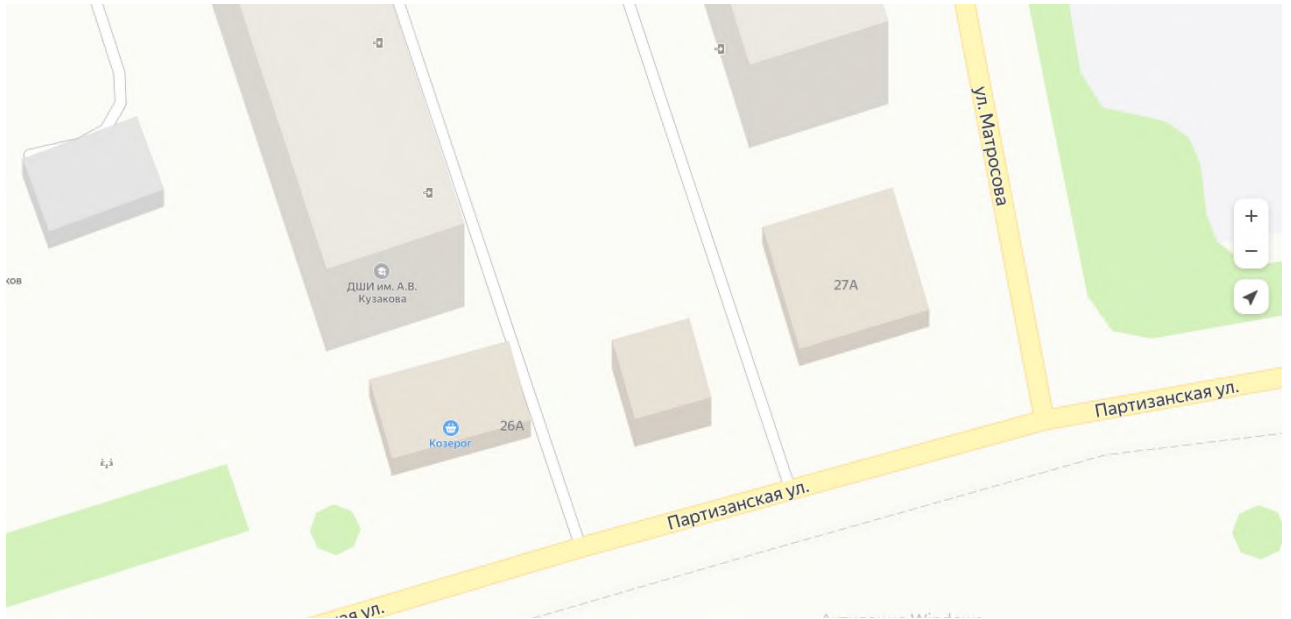


Граница прилегающей территории, на которой не допускается розничная продажа
алкогольной продукции

Схема

Границ прилегающей территории к МКОУ ДО «ДШИ им. А.В.Кузакова Г. Киренска», расположенная по адресу: г. Киренск, мкр. Центральный, ул. Ленина, д. 50, на которой не допускается розничная продажа алкогольной продукции.

М 1:1000

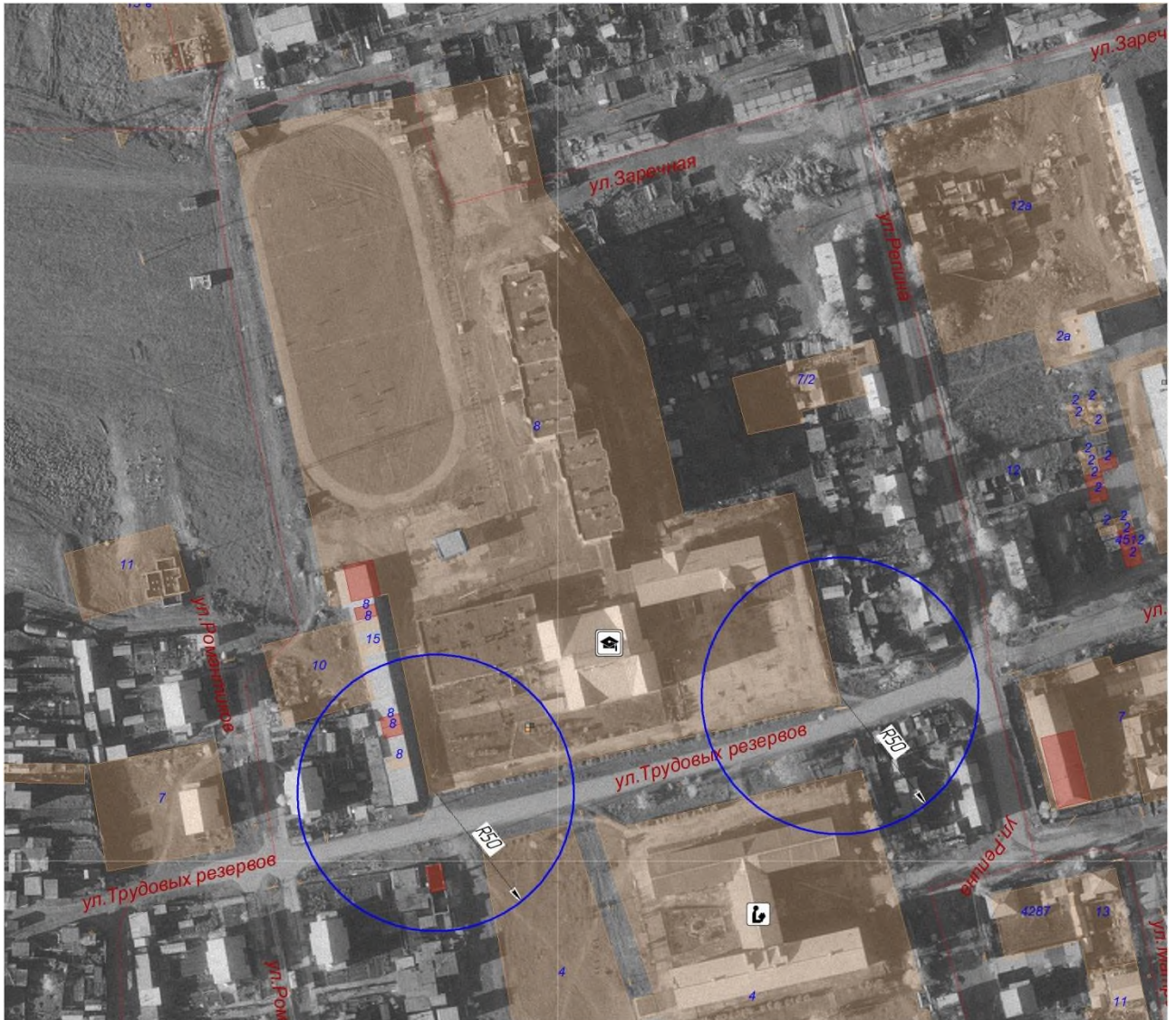


Граница прилегающей территории, на которой не допускается розничная продажа алкогольной продукции

Схема

Границ прилегающей территории к ГБПОУ ИО «Киренский профессионально-педагогический колледж», расположенная по адресу: г. Киренск ул. Трудовых резервов, 8, на которой не допускается розничная продажа алкогольной продукции.

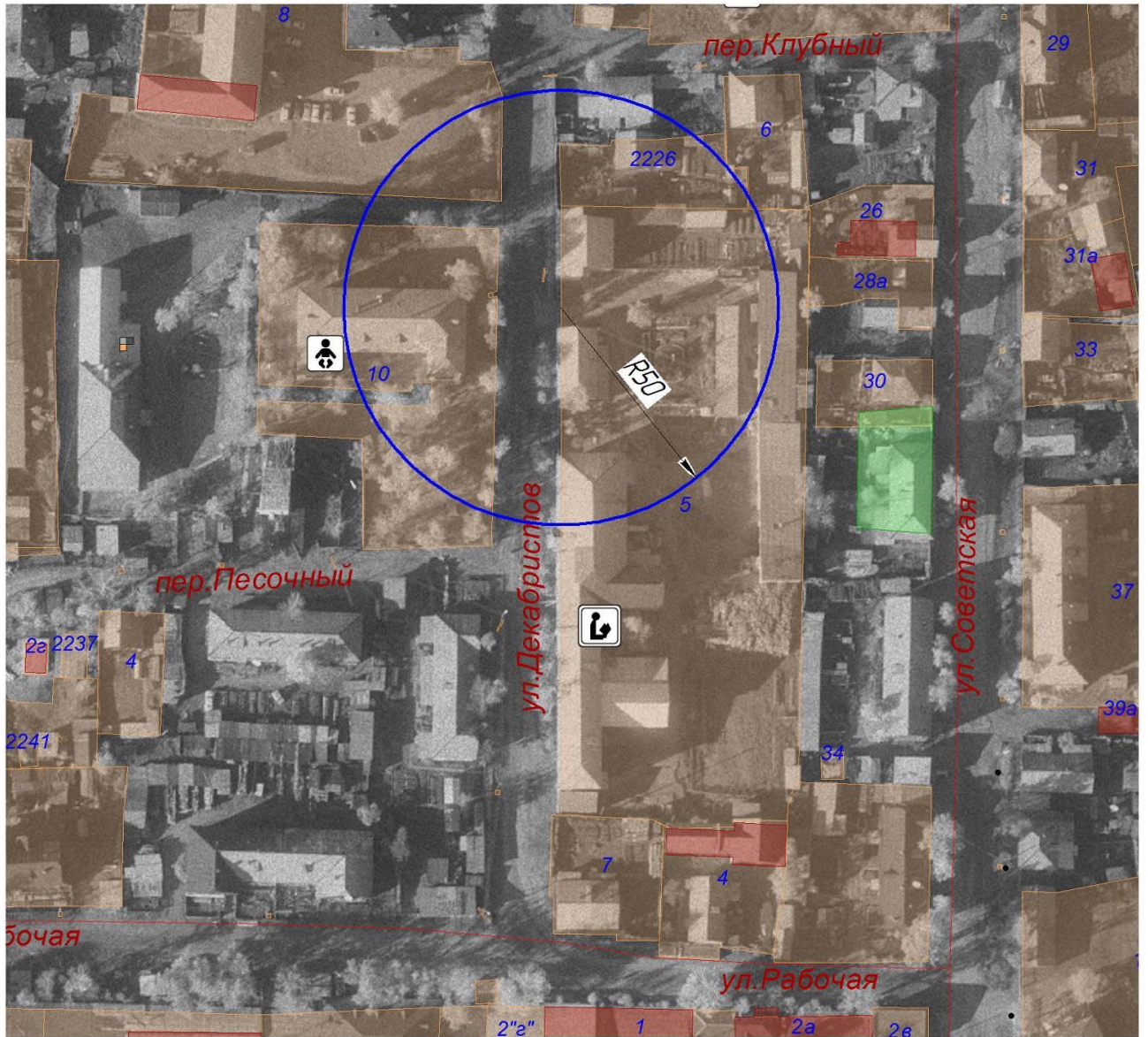
М 1:1000



Граница прилегающей территории, на которой не допускается розничная продажа алкогольной продукции

Схема
Границ прилегающей территории к ОГКОУ «Специальная (коррекционная) школа-интернат г.Киренска», расположенная по адресу: г. Киренск ул. Декабристов, 5, на которой не допускается розничная продажа алкогольной продукции.

М 1:1000

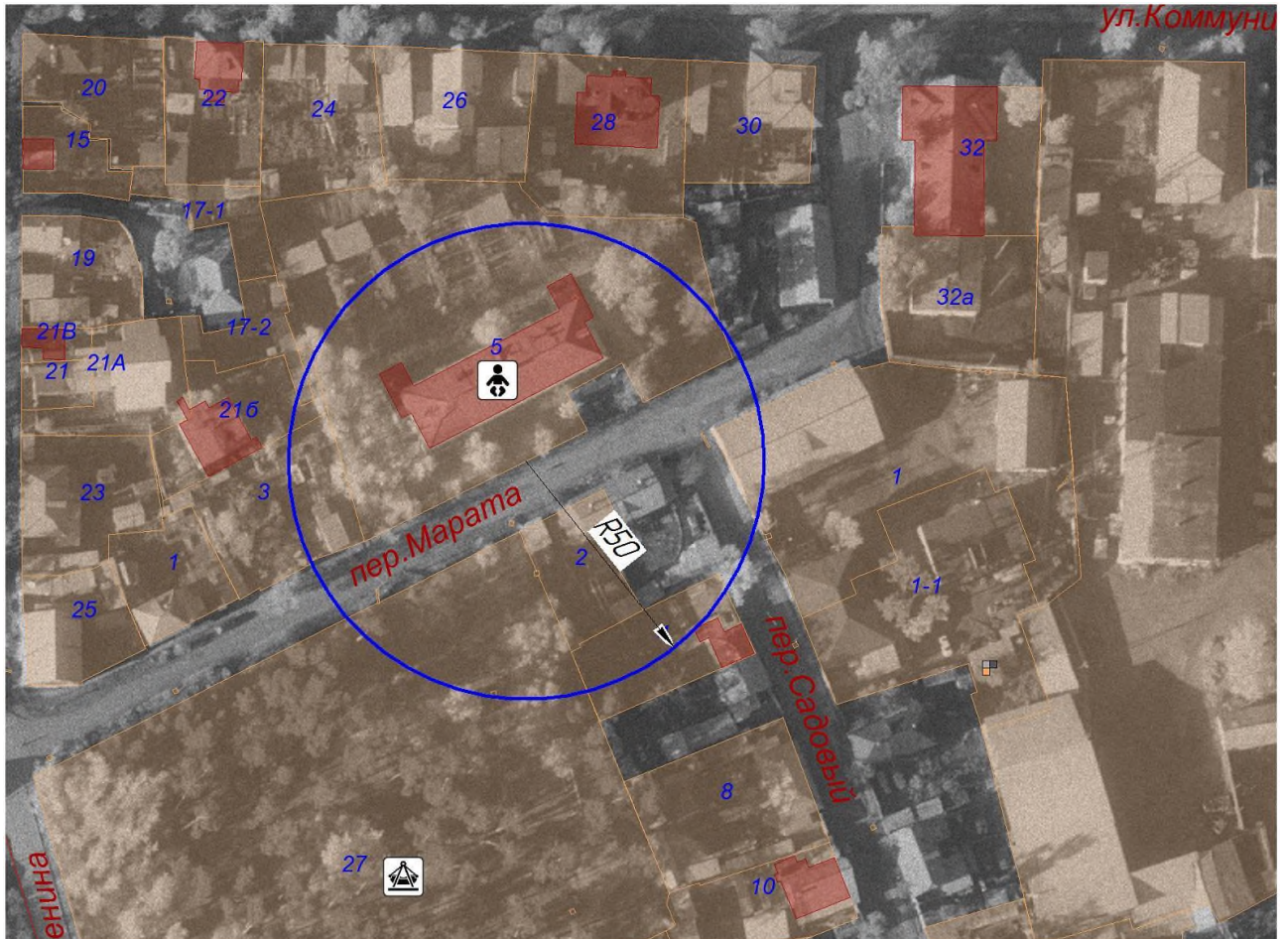


Граница прилегающей территории, на которой не допускается розничная продажа алкогольной продукции

Схема

Границ прилегающей территории к МКДОУ «Детский сад № 1», расположенная по адресу: г. Киренск пер. Марата, стр. 5, на которой не допускается розничная продажа алкогольной продукции.

М 1:1000



Граница прилегающей территории, на которой не допускается розничная продажа алкогольной продукции

Схема

Граница прилегающей территории к МКДОУ «Детский сад № 3», расположенная по адресу: г. Киренск, ул. Тимирязева (Гарь Мкр.), стр. 1, на которой не допускается розничная продажа алкогольной продукции.

М 1:1000

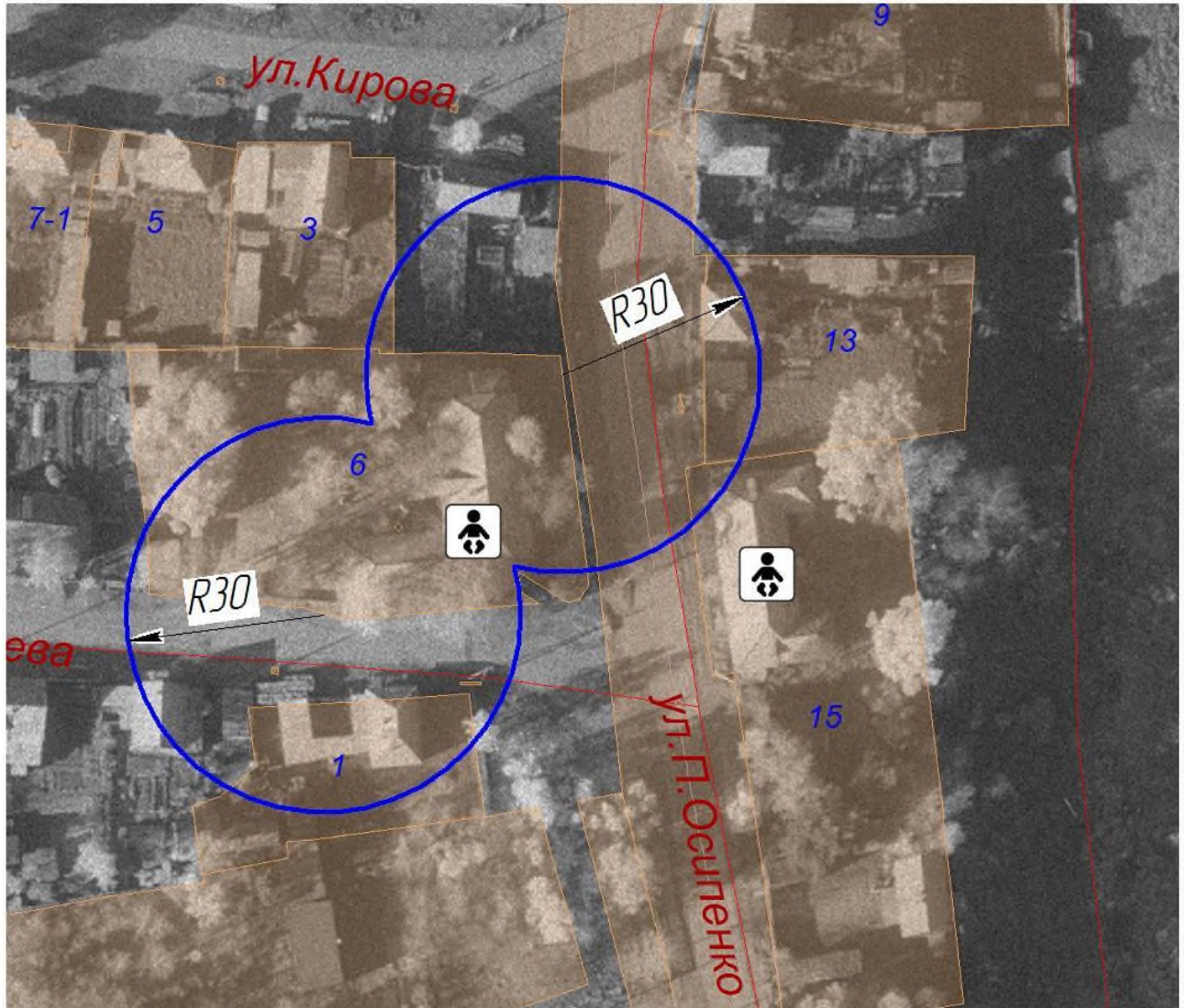


Граница прилегающей территории, на которой не допускается розничная продажа алкогольной продукции

Схема

Границ прилегающей территории к МКДОУ «Детский сад № 8», расположенная по адресу: г.Киренск, ул.П.Осипенко, д.6, на которой не допускается розничная продажа алкогольной продукции.

М 1:1000



Граница прилегающей территории, на которой не допускается розничная продажа алкогольной продукции

Схема

Границ прилегающей территории к Корпусу МКДОУ «Детский сад № 8», расположенная по адресу: г.Киренск, ул.П.Осипенко, д.15, на которой не допускается розничная продажа алкогольной продукции.

М 1:1000



Граница прилегающей территории, на которой не допускается розничная продажа алкогольной продукции

Схема
Границ прилегающей территории к МКДОУ «Детский сад № 9»,
расположенная по адресу: г.Киренск, ул.Ленина, д.29, на которой не
допускается розничная продажа алкогольной продукции.

М 1:1000



Граница прилегающей территории, на которой не допускается розничная продажа
алкогольной продукции

Схема
Границ прилегающей территории к МКДОУ «Детский сад № 10 г. Киренска»,
расположенная по адресу: г.Киренск, ул.Партизанская, д.28, на которой не допускается
розничная продажа алкогольной продукции.

М 1:1000



Граница прилегающей территории, на которой не допускается розничная продажа
алкогольной продукции

Схема

Границ прилегающей территории к МКДОУ «Детский сад общеразвивающего вида №11 г. Киренска с приоритетным осуществлением деятельности по художественно-эстетическому направлению развития детей», расположенная по адресу: г.Киренск, ул.Воронинская, д.12, на которой не допускается розничная продажа алкогольной продукции.

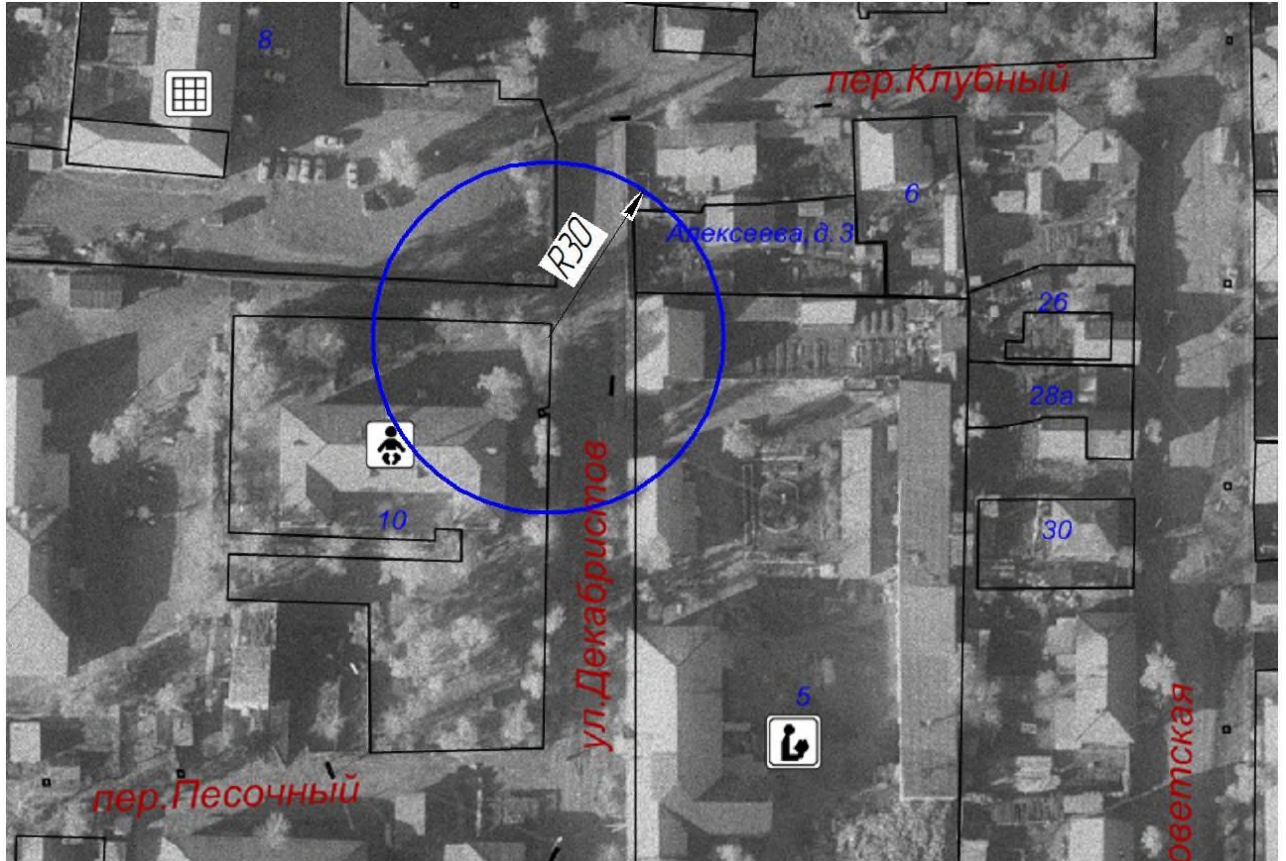
М 1:1000



Граница прилегающей территории, на которой не допускается розничная продажа алкогольной продукции

Схема

Границ прилегающей территории к МКДОУ «Детский сад № 12»,
расположенная по адресу: г.Киренск, ул. Декабристов, д.10, на которой не допускается
розничная продажа алкогольной продукции.



Граница прилегающей территории, на которой не допускается розничная продажа
алкогольной продукции

Схема

Границ прилегающей территории к МКДОУ «Детский сад № 13»,
расположенная по адресу: г.Киренск, мкр. Балахня, кв.Водников, д.7 «А», на которой не
допускается розничная продажа алкогольной продукции.

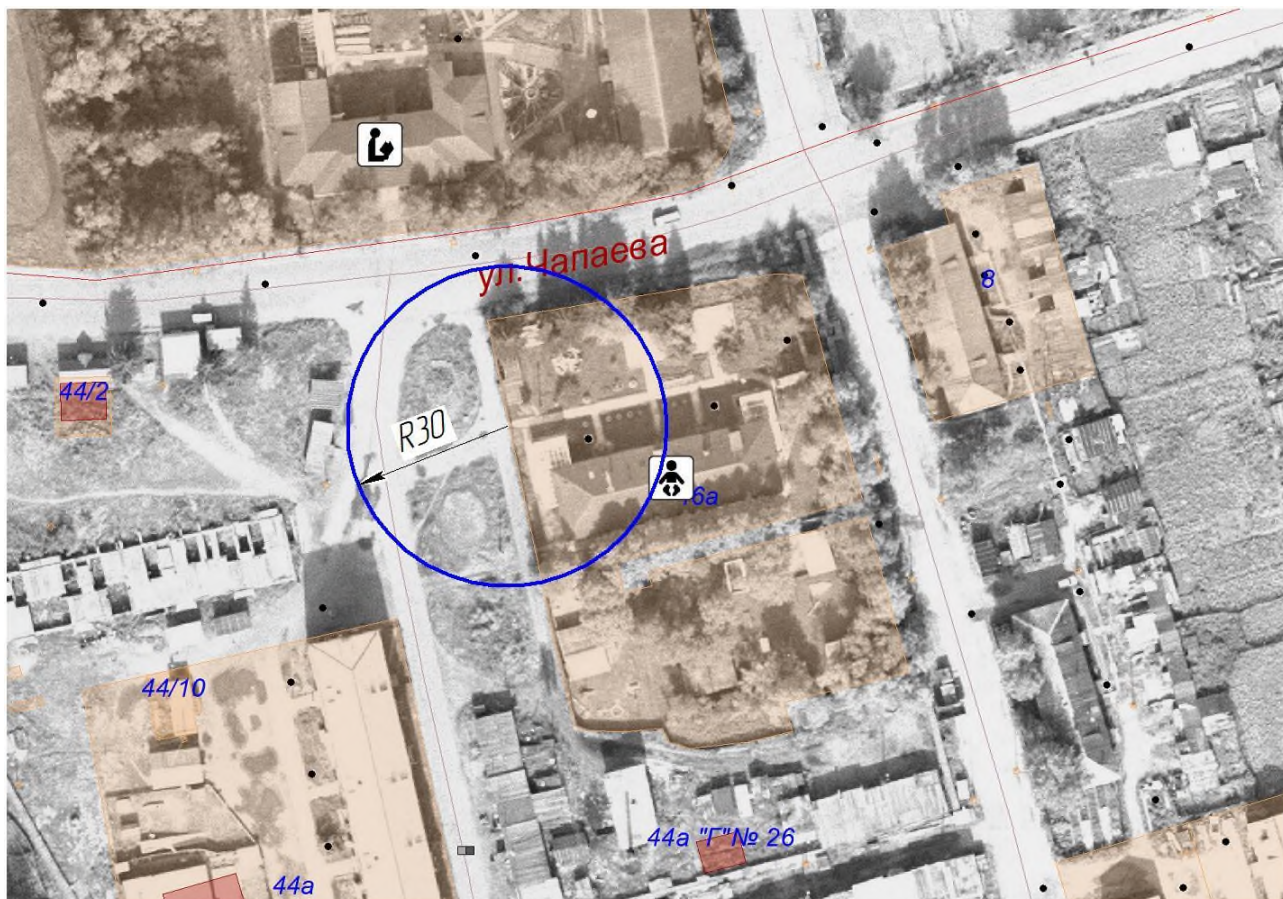
М 1:1000



Граница прилегающей территории, на которой не допускается розничная продажа
алкогольной продукции

Схема
Границ прилегающей территории к МКДОУ «Детский сад № 1 п.Алексеевск»,
расположенная по адресу: Киренский район, п.Алексеевск, ул.Чапаева, д.46«А», на
которой не допускается розничная продажа алкогольной продукции.

М 1:1000

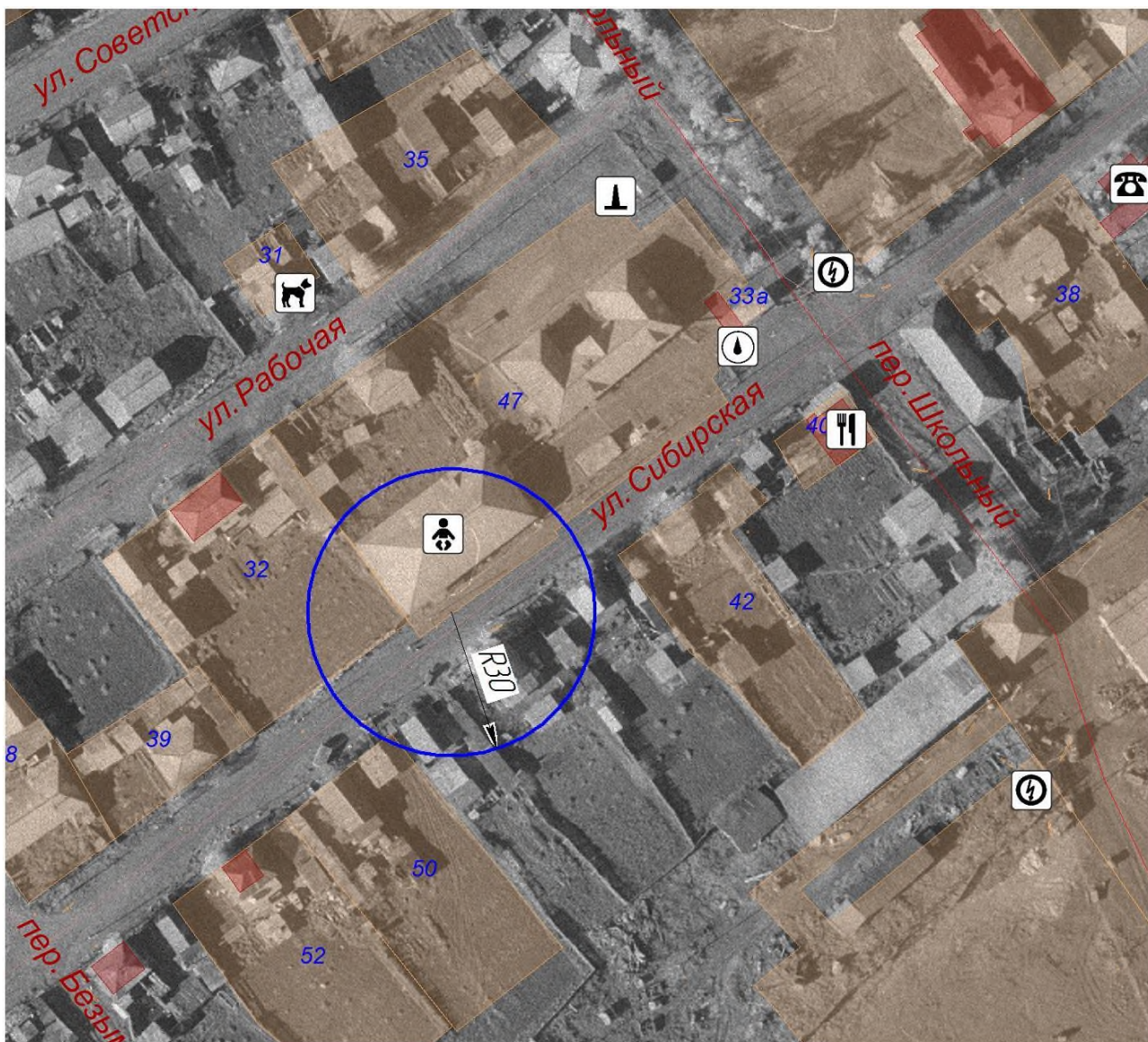


Граница прилегающей территории, на которой не допускается розничная продажа
алкогольной продукции

Схема

Границ прилегающей территории к МКДОУ «Детский сад с.Макарово»,
расположенная по адресу: Киренский район, с.Макарово, ул.Сибирская, д.47, на которой
не допускается розничная продажа алкогольной продукции.

М 1:1000

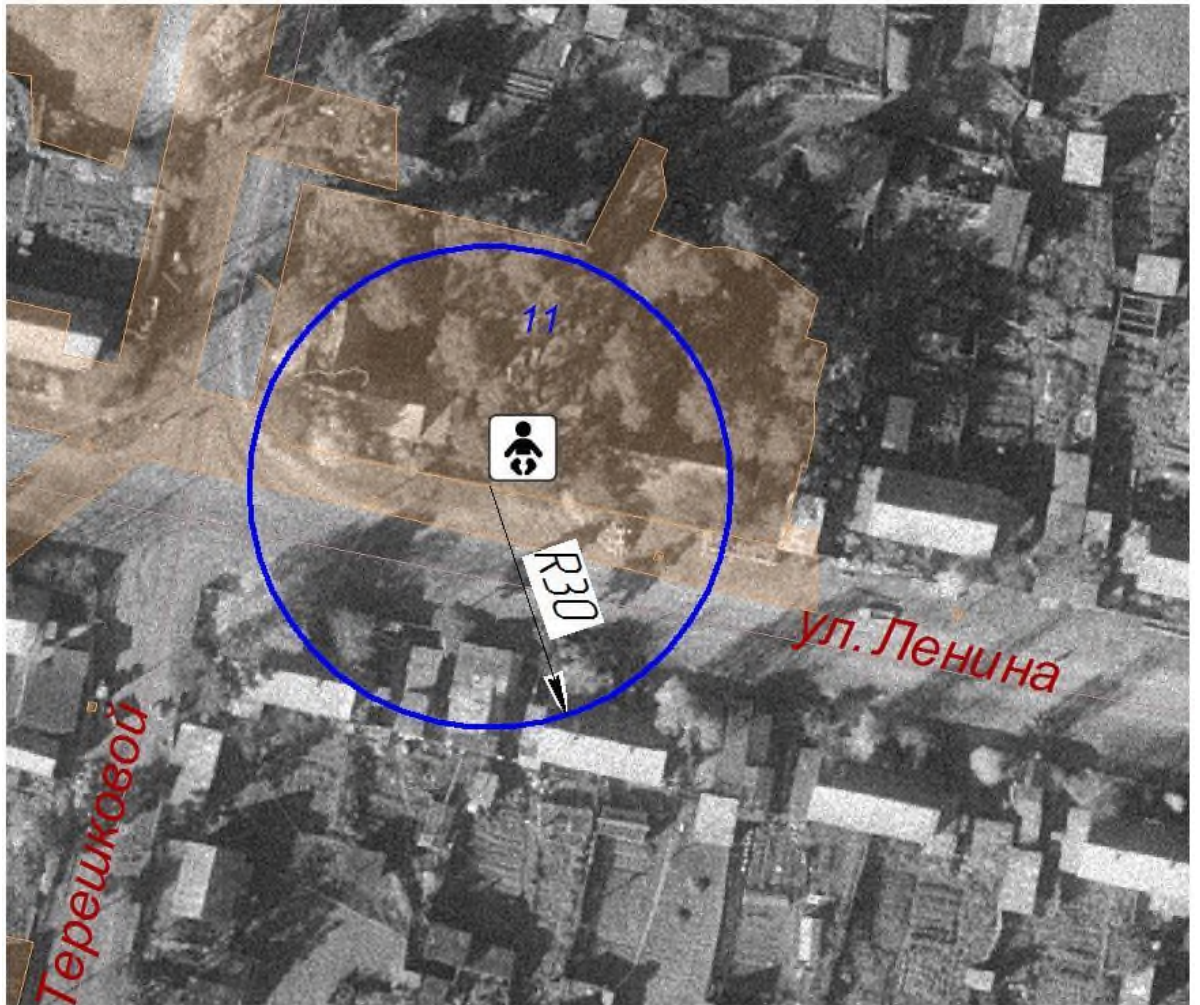


Граница прилегающей территории, на которой не допускается розничная продажа
алкогольной продукции

Схема

Границ прилегающей территории к МКДОУ «Детский сад с.Кривая-Лука»,
расположенная по адресу: Киренский район, с. Кривая Лука, ул. Ленина, д.11, на которой
не допускается розничная продажа алкогольной продукции.

М 1:1000



Граница прилегающей территории, на которой не допускается розничная продажа
алкогольной продукции

Схема

Границ прилегающей территории к МКДОУ «Детский сад д. Сидорова»,
расположенная по адресу: Киренский район, д.Сидорова, ул.Советская, д.6«А», на
которой не допускается розничная продажа алкогольной продукции.

М 1:1000

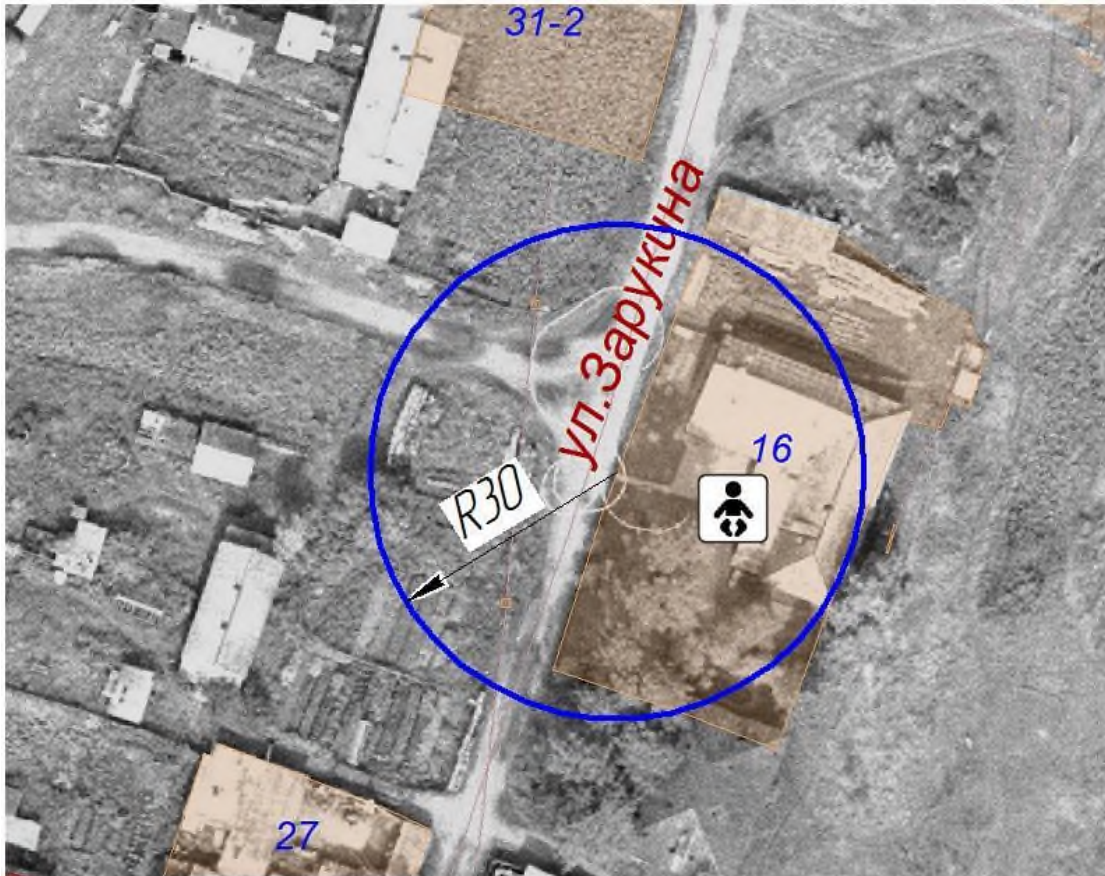


Граница прилегающей территории, на которой не допускается розничная продажа
алкогольной продукции

Схема

Границ прилегающей территории к МКДОУ «Детский сад с. Алымовка»,
расположенная по адресу: Киренский район, с.Алымовка, ул.Зарукина, д.16, на которой не
допускается розничная продажа алкогольной продукции.

М 1:1000



Граница прилегающей территории, на которой не допускается розничная продажа
алкогольной продукции

Схема
Границ прилегающей территории к МКДОУ «Детский сад с. Коршуново», расположенная по адресу: Киренский район, с.Коршуново, ул.Лесная, д.2, на которой не допускается розничная продажа алкогольной продукции.

М 1:1000



Граница прилегающей территории, на которой не допускается розничная продажа алкогольной продукции

Схема

Границ прилегающей территории к ОГБУЗ «Киренская РБ», расположенная по адресу: г.Киренск, ул.Алексеева, д.б, на которой не допускается розничная продажа алкогольной продукции.

М 1:1000



Граница прилегающей территории, на которой не допускается розничная продажа алкогольной продукции

Схема

Границ прилегающей территории к Стационару ОГБУЗ «Киренская РБ», расположенная по адресу: г.Киренск, ул.Алексеева, д.6, на которой не допускается розничная продажа алкогольной продукции.

М 1:1000

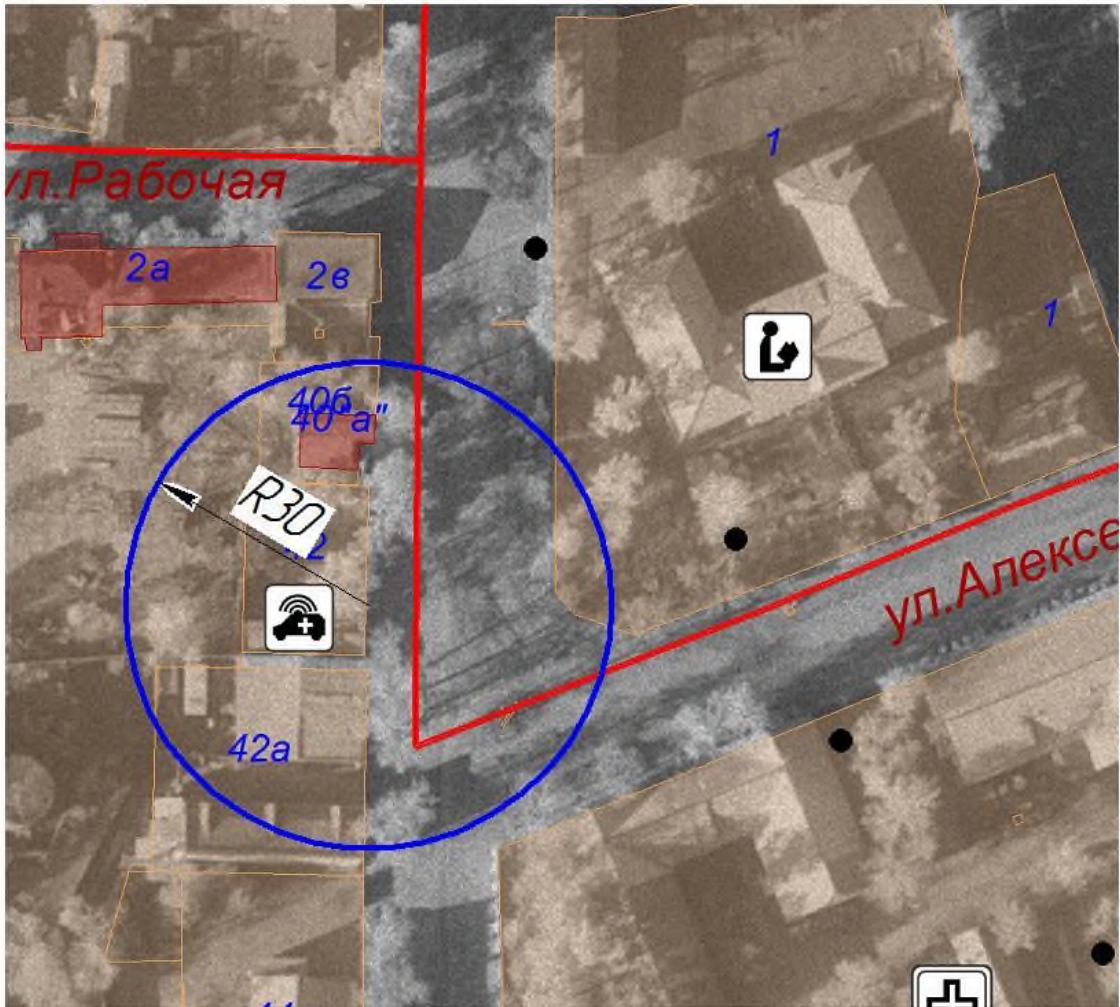


Граница прилегающей территории, на которой не допускается розничная продажа алкогольной продукции

Схема

Границ прилегающей территории к Скорая помощь ОГБУЗ «Киренская РБ»,
расположенная по адресу: г.Киренск, ул.Советская, д.42, на которой не допускается
розничная продажа алкогольной продукции.

М 1:1000

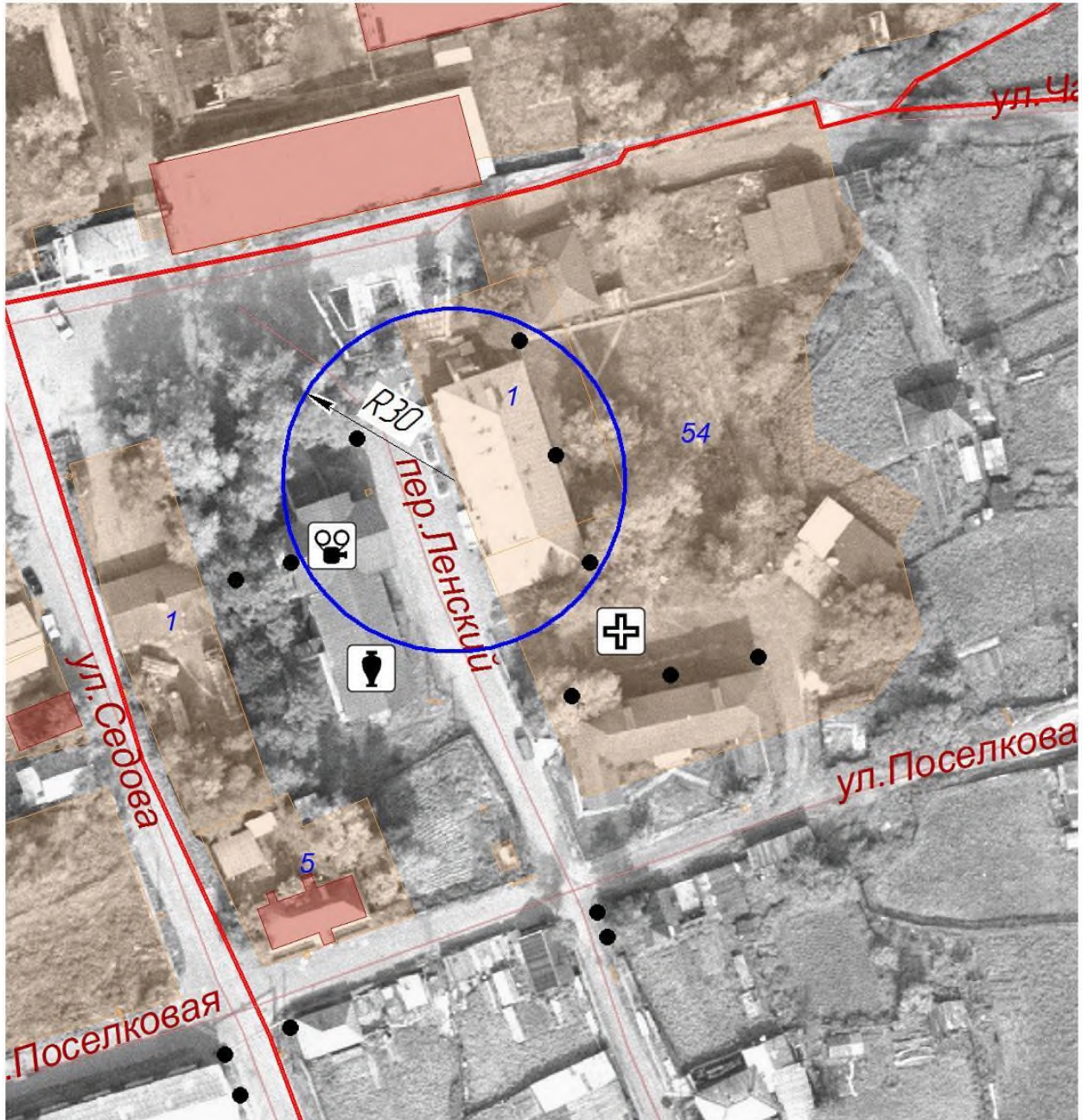


Граница прилегающей территории, на которой не допускается розничная продажа
алкогольной продукции

Схема

Границ прилегающей территории к Алексеевской участковой больницы ОГБУЗ «Киренская РБ», расположенная по адресу: Киренский район, п. Алексеевск, пер. Ленский, д.1, на которой не допускается розничная продажа алкогольной продукции.

М 1:1000



Граница прилегающей территории, на которой не допускается розничная продажа алкогольной продукции

Схема

Границ прилегающей территории к Макаровскому ФАП, расположенная по адресу: Киренский район, с.Макарово, пер.Больничный, д.1 «А», на которой не допускается розничная продажа алкогольной продукции.

М 1:1000

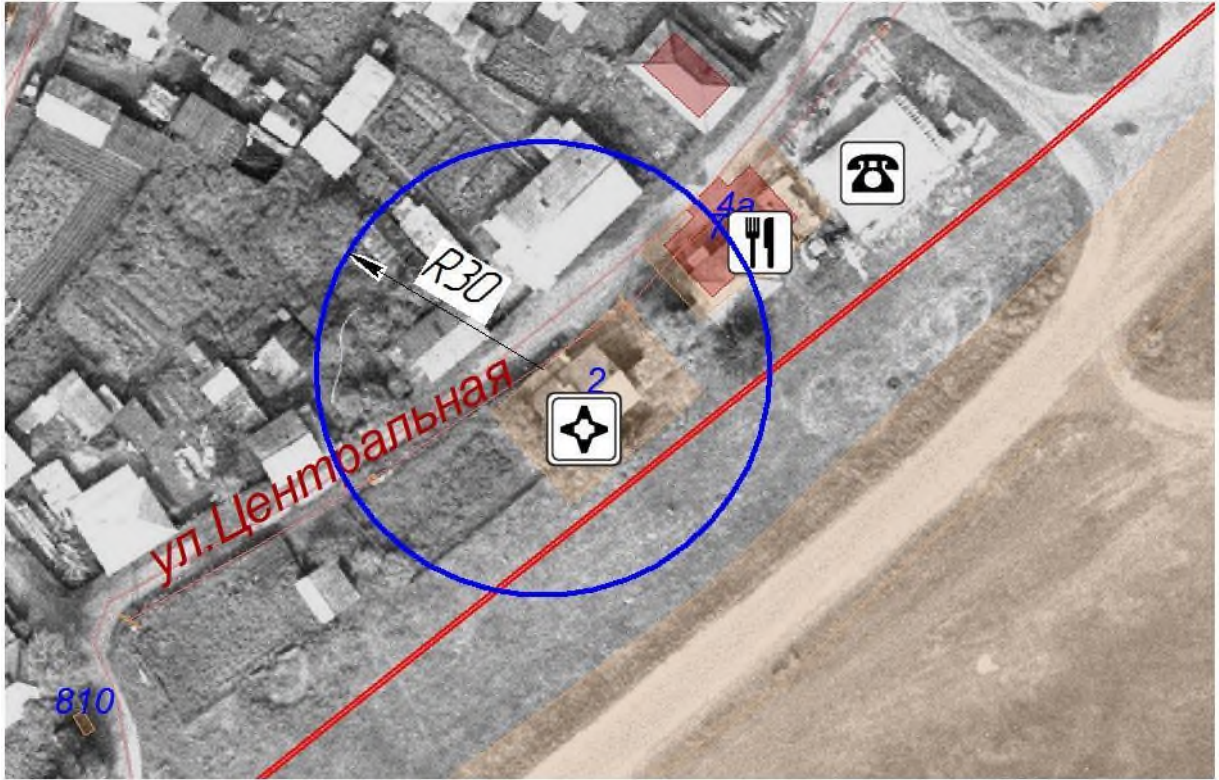


Граница прилегающей территории, на которой не допускается розничная продажа алкогольной продукции

Схема

Границ прилегающей территории к Алымовскому ФАП, расположенная по адресу: Киренский район, с.Алымовка, ул.Центральная, д.2, на которой не допускается розничная продажа алкогольной продукции.

М 1:1000

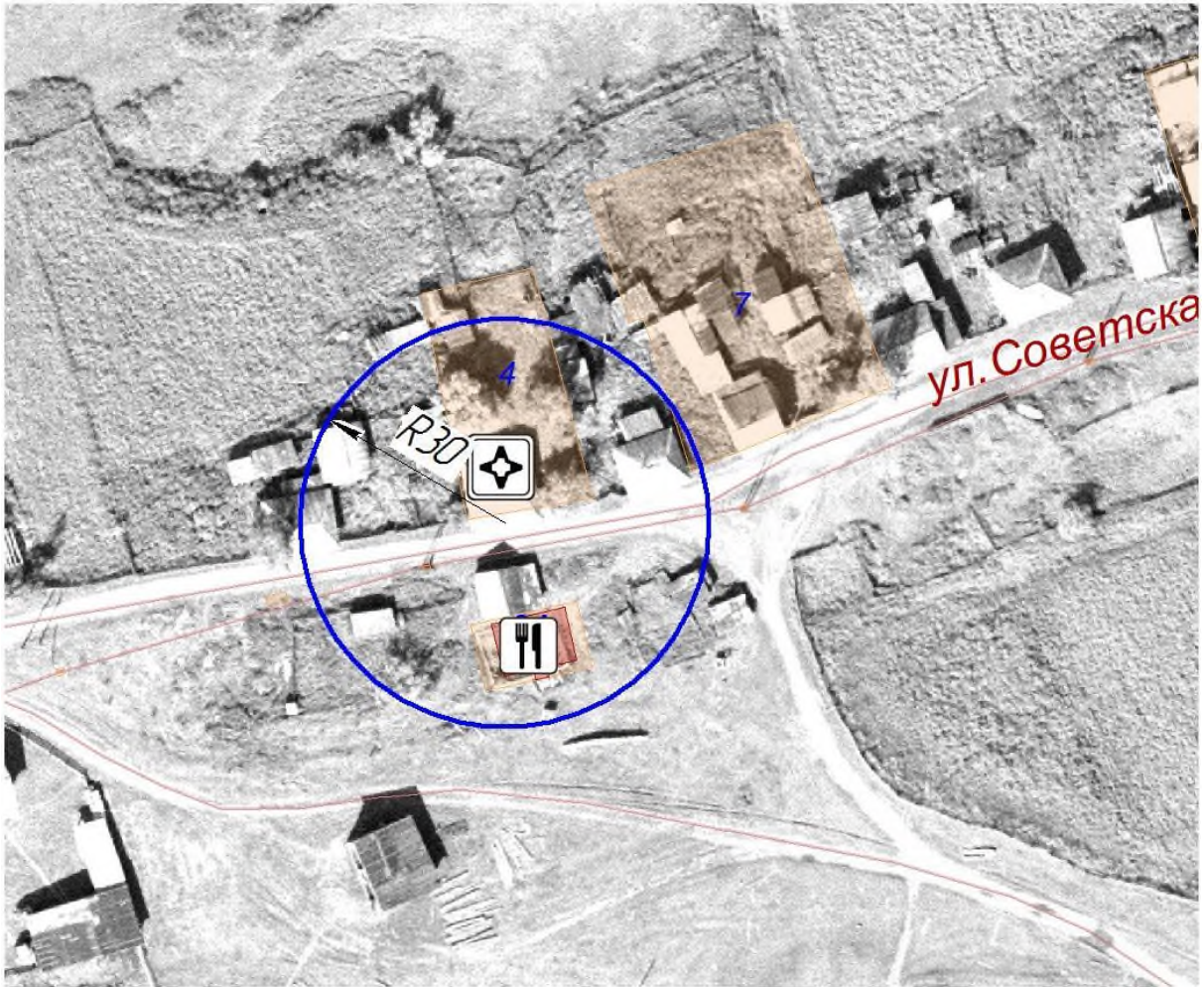


Граница прилегающей территории, на которой не допускается розничная продажа алкогольной продукции

Схема

Границ прилегающей территории к Коршуновскому ФАП, расположенная по адресу: Киренский район, с.Коршуново, ул.Советская, д.4, на которой не допускается розничная продажа алкогольной продукции.

М 1:1000

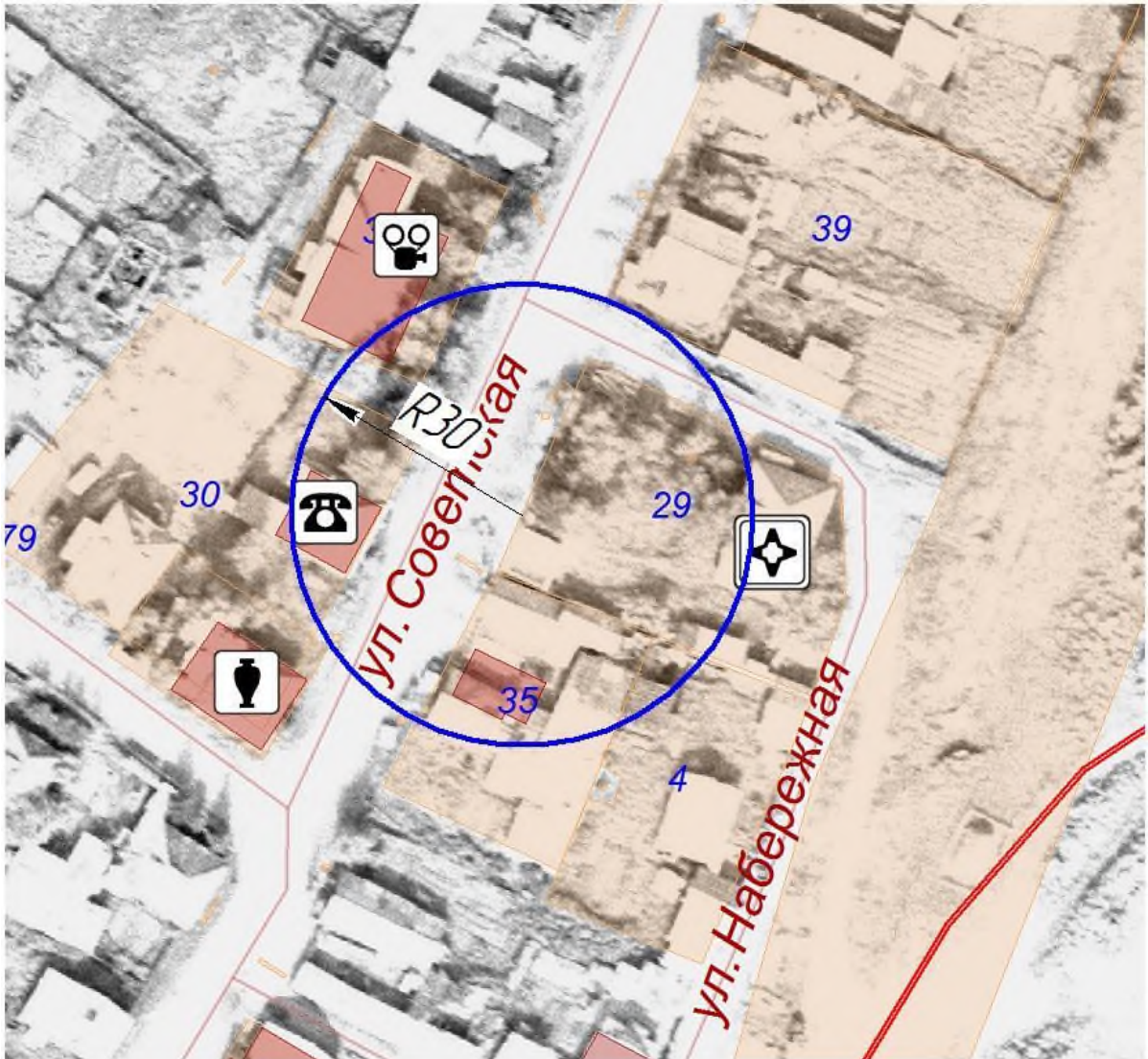


Граница прилегающей территории, на которой не допускается розничная продажа алкогольной продукции

Схема

Границ прилегающей территории к Петропавловскому ФАП, расположенная по адресу: Киренский район, с.Петропавловское, ул.Советская, д.29, на которой не допускается розничная продажа алкогольной продукции.

М 1:1000

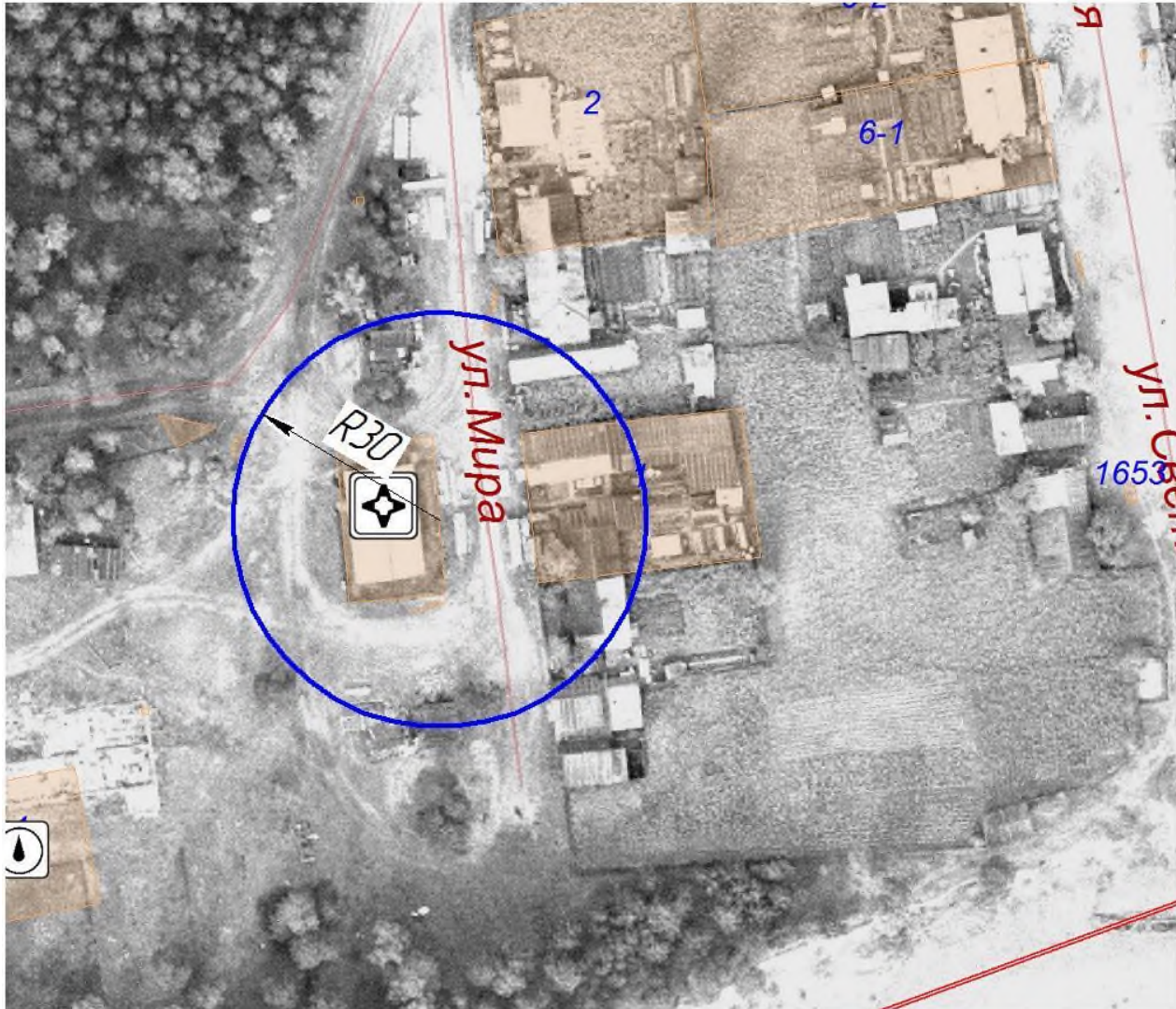


Граница прилегающей территории, на которой не допускается розничная продажа алкогольной продукции

Схема

Границ прилегающей территории к Юбилейнинскому ФАП, расположенная по адресу: Киренский район, п.Юбилейный, ул.Мира, д.3, на которой не допускается розничная продажа алкогольной продукции.

М 1:1000

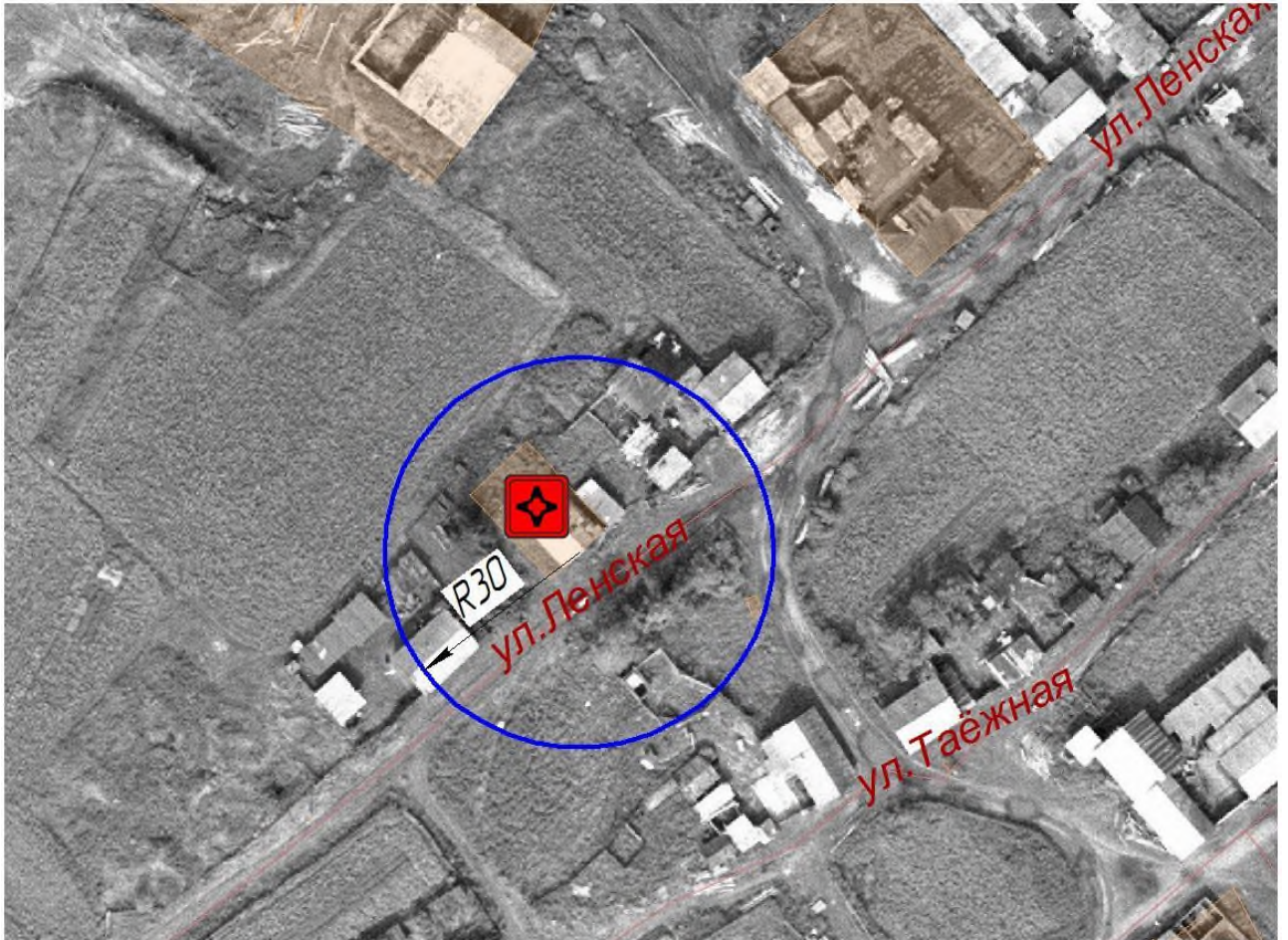


Граница прилегающей территории, на которой не допускается розничная продажа алкогольной продукции

Схема

Границ прилегающей территории к Салтыковскому ФАП, расположенная по адресу: Киренский район, д.Салтыкова, ул.Ленская, д.5, на которой не допускается розничная продажа алкогольной продукции.

М 1:1000

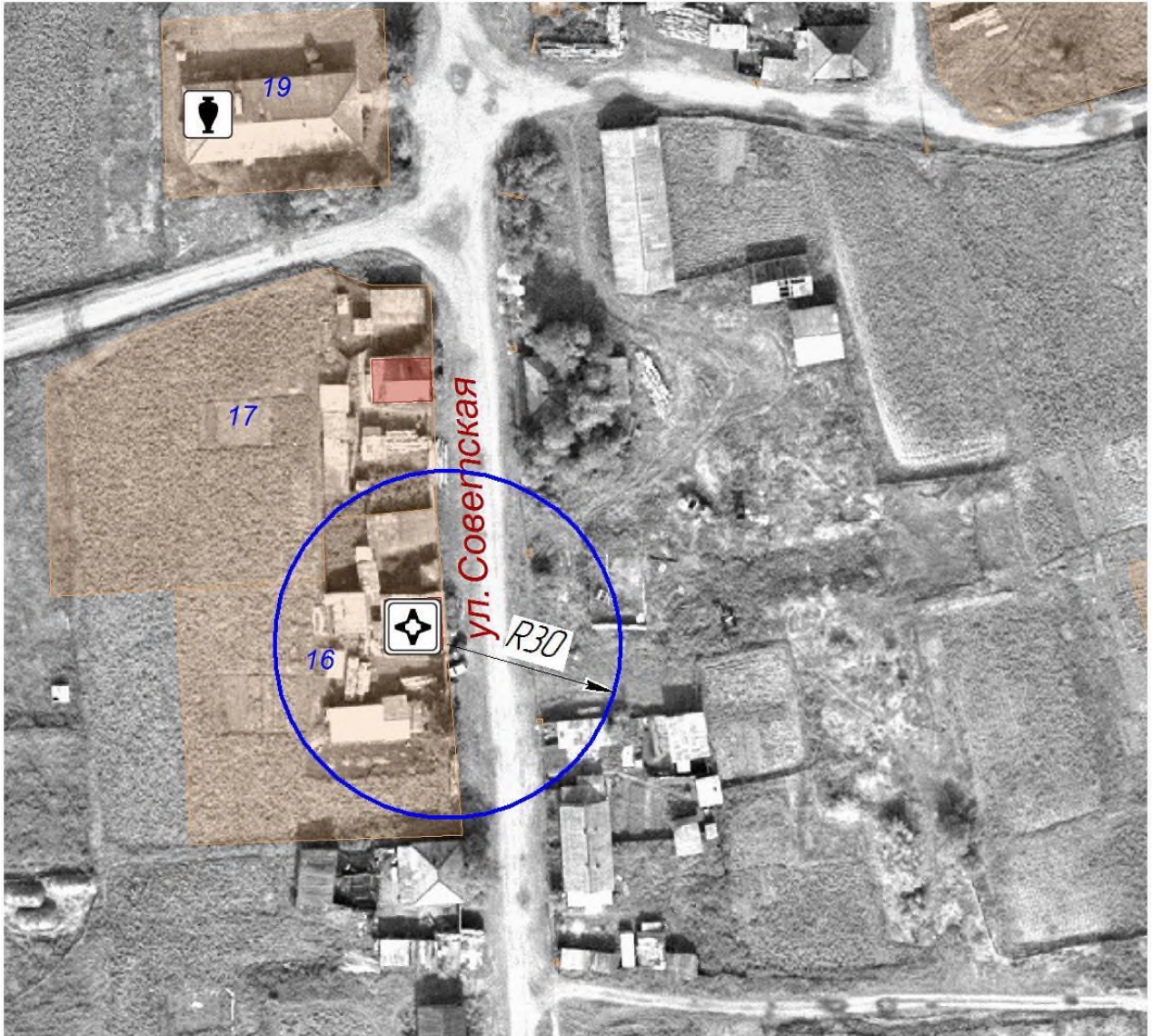


Граница прилегающей территории, на которой не допускается розничная продажа алкогольной продукции

Схема

Границ прилегающей территории к Змеиновскому ФАП, расположенная по адресу: Киренский район, с.Змеиново, ул.Советская, д.16, на которой не допускается розничная продажа алкогольной продукции.

М 1:1000

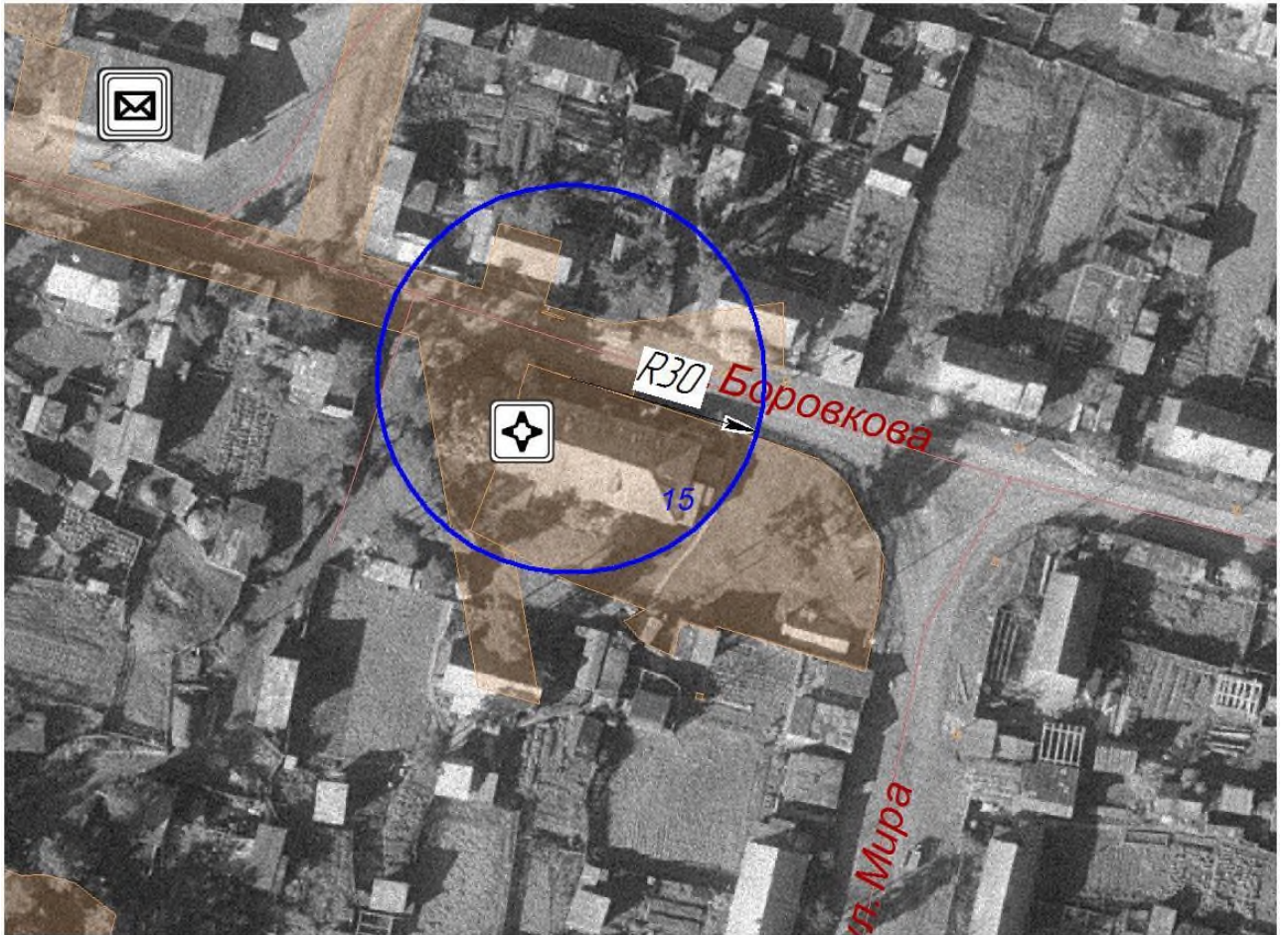


Граница прилегающей территории, на которой не допускается розничная продажа алкогольной продукции

Схема

Границ прилегающей территории к Криволукскому ФАП, расположенному по адресу:
Киренский район, с.Кривая Лука, ул.Боровкова, д.15-2, на которой не допускается
розничная продажа алкогольной продукции.

М 1:1000

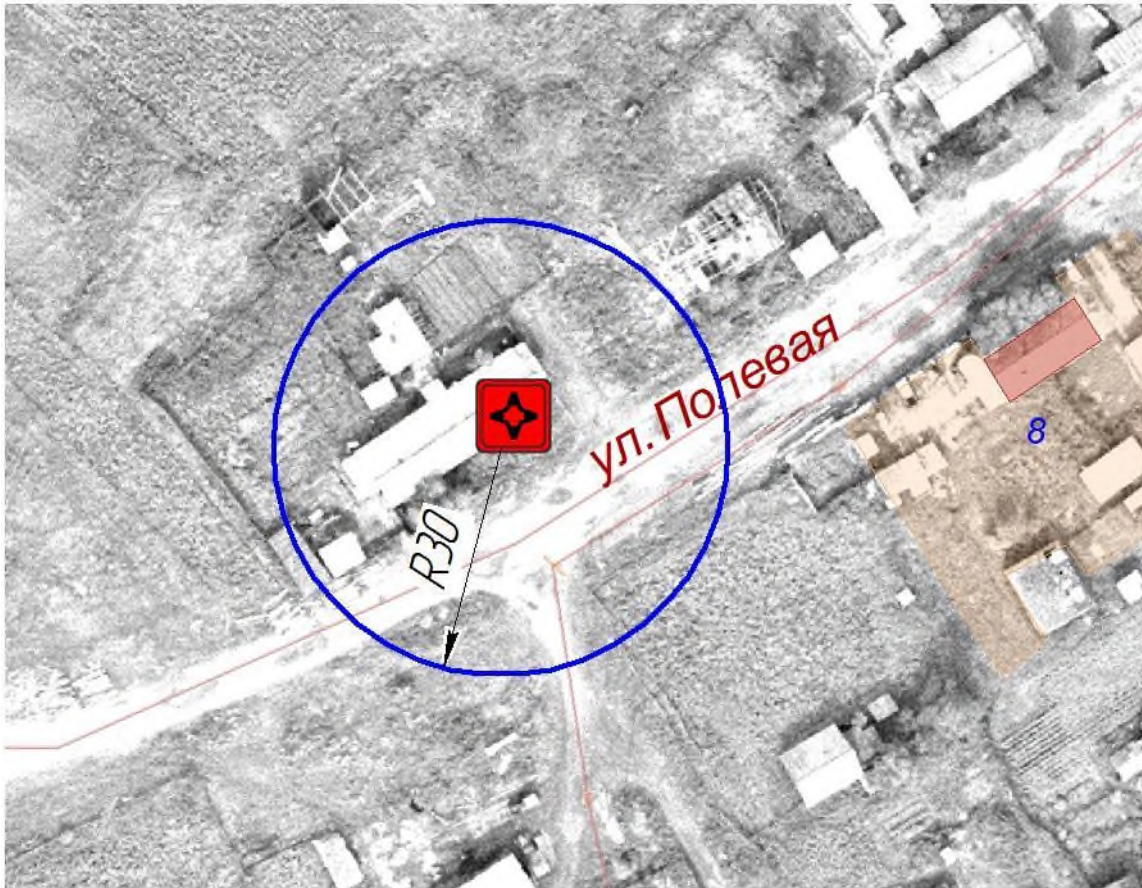


Граница прилегающей территории, на которой не допускается розничная продажа
алкогольной продукции

Схема

Границ прилегающей территории к Чечуйскому ФАП, расположенному по адресу: Киренский район, с.Чечуйск, ул.Полевая, д.1-3, на которой не допускается розничная продажа алкогольной продукции.

М 1:1000



Граница прилегающей территории, на которой не допускается розничная продажа алкогольной продукции

Схема

Границ прилегающей территории к Баншиковскому ФАП, расположенному по адресу: Киренский район, с.Баншиково, ул.Центральная, д.7-1, на которой не допускается розничная продажа алкогольной продукции.

М 1:1000

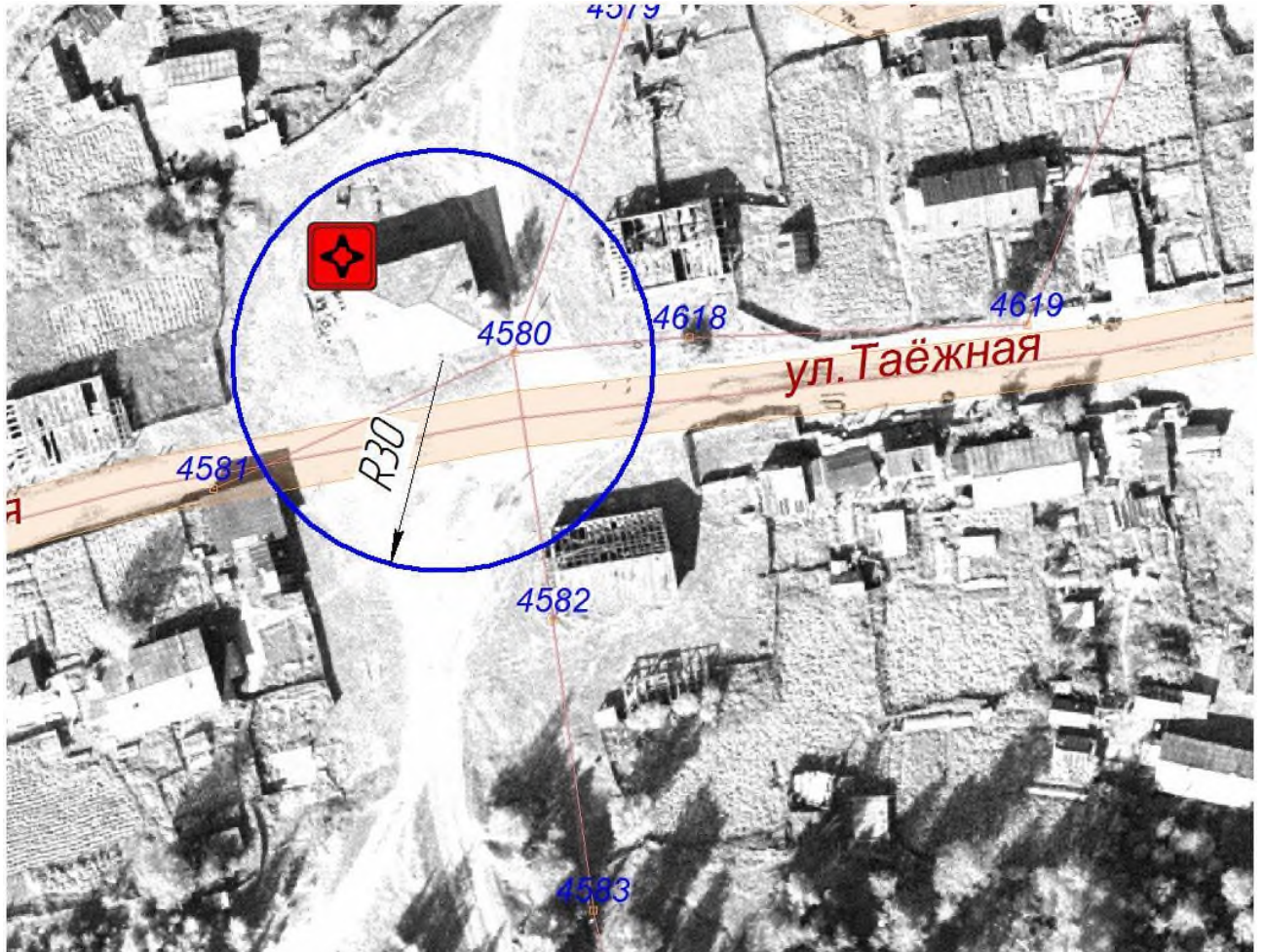


Граница прилегающей территории, на которой не допускается розничная продажа алкогольной продукции

Схема

Границ прилегающей территории к Визирнинскому ФАП, расположенному по адресу: Киренский район, п.Визирный, ул.Таёжная, д.3-1, на которой не допускается розничная продажа алкогольной продукции.

М 1:1000



Граница прилегающей территории, на которой не допускается розничная продажа алкогольной продукции

Схема

Границ прилегающей территории к Красноярскому ФАП, расположенному по адресу: Киренский район, с.Красноярво, ул.Полевая, д.1-2, на которой не допускается розничная продажа алкогольной продукции.

М 1:1000



Граница прилегающей территории, на которой не допускается розничная продажа алкогольной продукции

Схема

Границ прилегающей территории к Воронежскому ФАП, расположенному по адресу: Киренский район, п.Воронежский, ул.Лесная, д.2-2, на которой не допускается розничная продажа алкогольной продукции.

М 1:1000

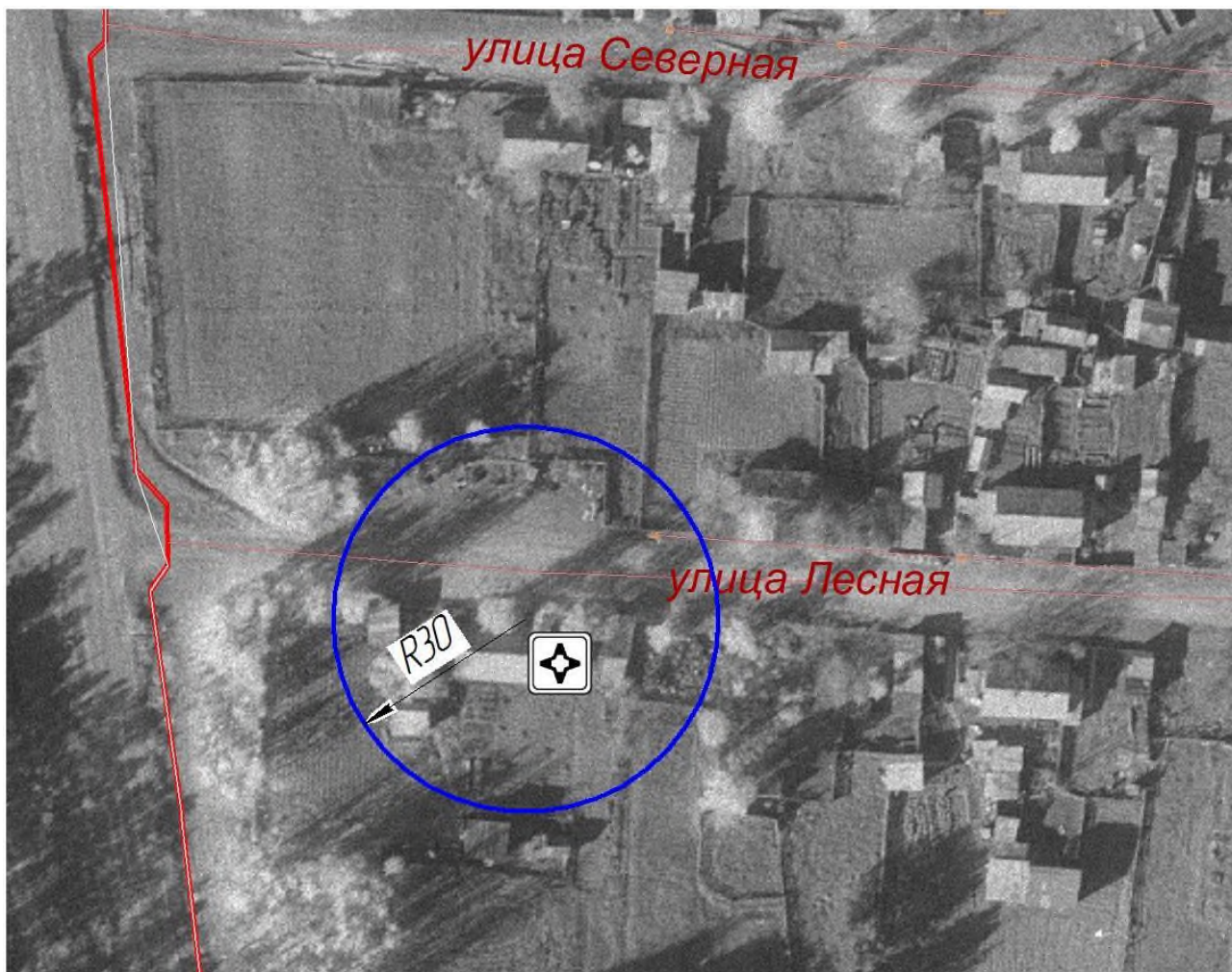


Граница прилегающей территории, на которой не допускается розничная продажа алкогольной продукции

Схема

Границ прилегающей территории к Пашнинскому ФАП, расположенному по адресу:
Киренский район, п.Пашня, ул.Лесная, д.1-2, на которой не допускается розничная
продажа алкогольной продукции.

М 1:1000

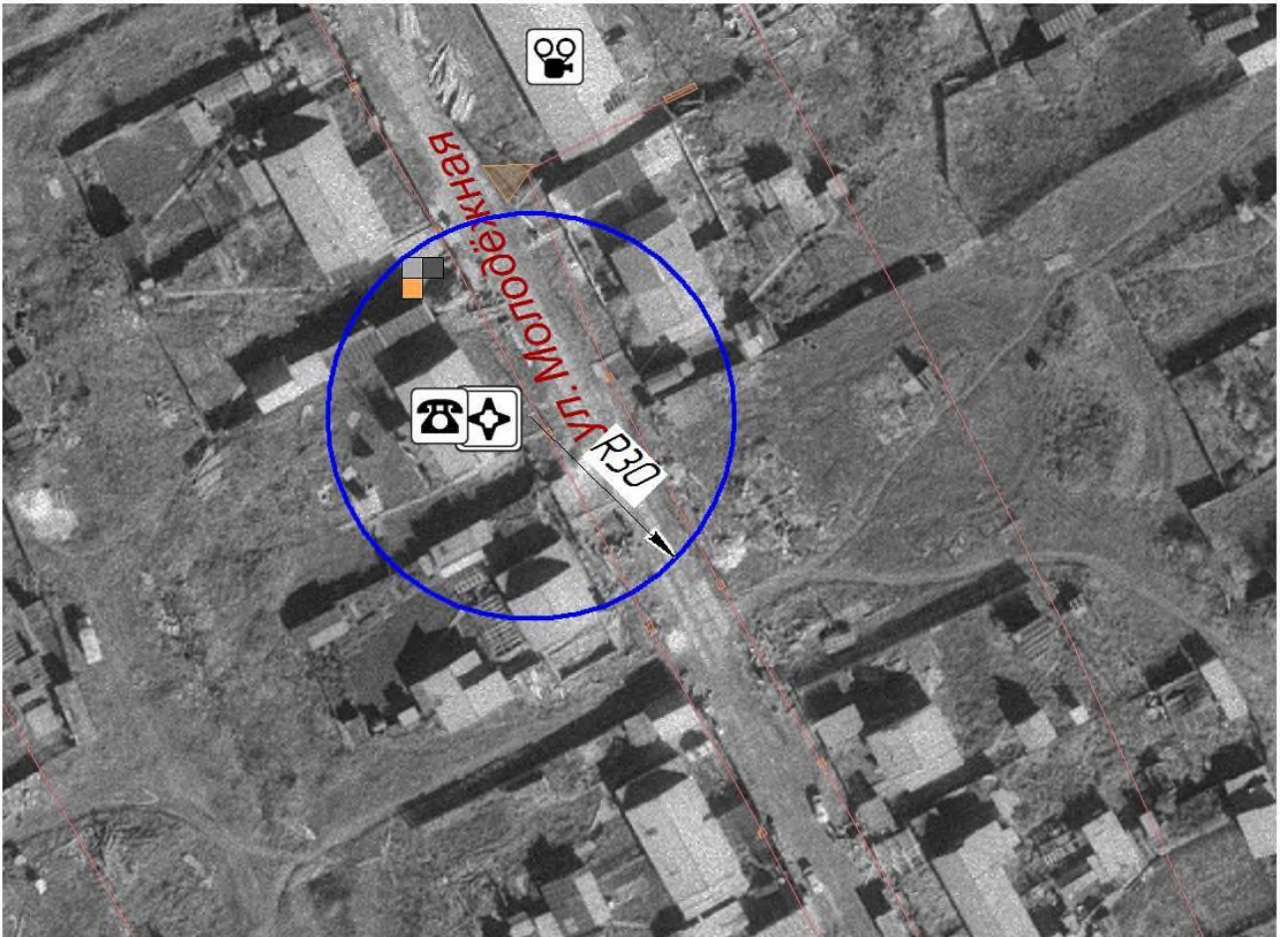


Граница прилегающей территории, на которой не допускается розничная продажа
алкогольной продукции

Схема

Границ прилегающей территории к Небельскому ФАП, расположенному по адресу: Киренский район, п.Небель, ул.Молодежная, д.9-1, на которой не допускается розничная продажа алкогольной продукции.

М 1:1000



Граница прилегающей территории, на которой не допускается розничная продажа алкогольной продукции

Схема

Границ прилегающей территории к Сидоровскому ФАП, расположенному по адресу: Киренский район, д.Сидорова, ул.Нагорная, д.6-1, на которой не допускается розничная продажа алкогольной продукции.

М 1:1000

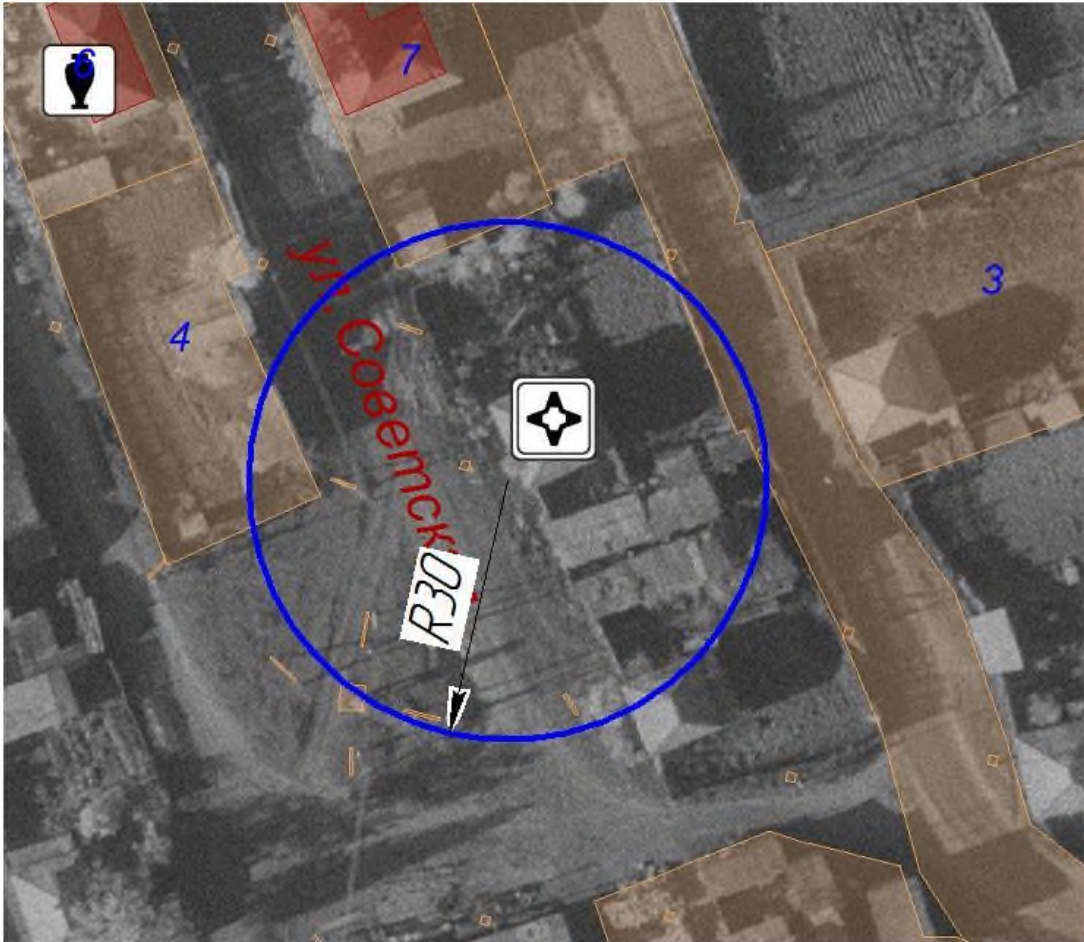


Граница прилегающей территории, на которой не допускается розничная продажа алкогольной продукции

Схема

Границ прилегающей территории к Кривошапкинскому ФАП, расположенному по адресу:
Киренский район, с.Кривошапкино, ул.Советская, д.3-2, на которой не допускается
розничная продажа алкогольной продукции.

М 1:1000



Граница прилегающей территории, на которой не допускается розничная продажа
алкогольной продукции

Схема

Границ прилегающей территории к Никулинскому ФАП, расположенному по адресу: Киренский район, д.Никулина, ул.Советская, д.4-2, на которой не допускается розничная продажа алкогольной продукции.

М 1:1000



Граница прилегающей территории, на которой не допускается розничная продажа алкогольной продукции

Схема

Границ прилегающей территории к Стационару ОГБУЗ «КРБ», расположенному по адресу: г.Киренск, ул.Партизанская, д.11, на которой не допускается розничная продажа алкогольной продукции.

М 1:1000



Граница прилегающей территории, на которой не допускается розничная продажа алкогольной продукции

Схема

Границ прилегающей территории к ОГБУЗ «Киренская РБ», расположенному по адресу:
г.Киренск, ул.Воронинская, д.14, на которой не допускается розничная продажа
алкогольной продукции.

М 1:1000

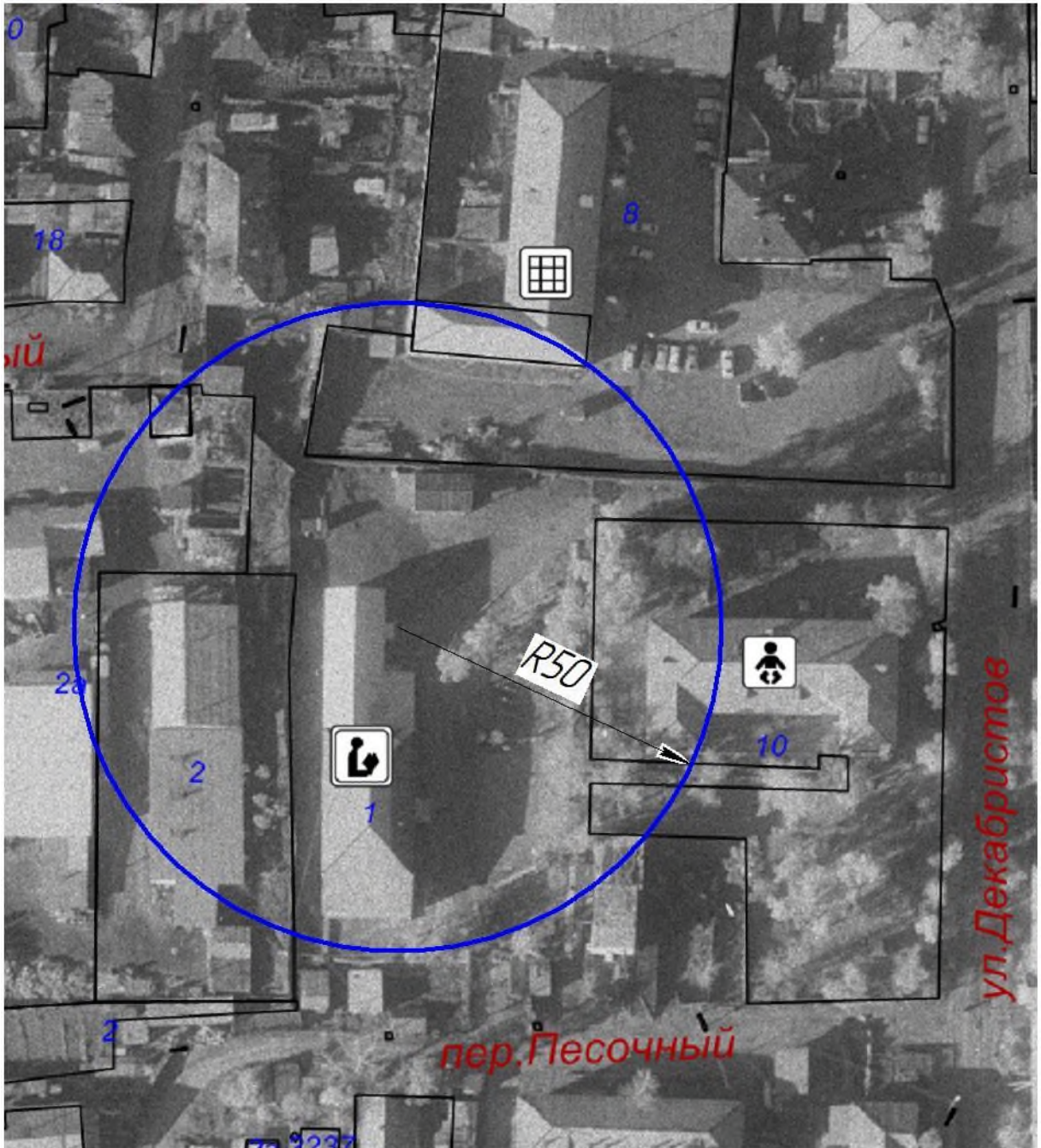


Граница прилегающей территории, на которой не допускается розничная продажа
алкогольной продукции

Схема

Границ прилегающей территории к Спальному корпусу ОГОУ «Специальная (коррекционная) школа-интернат г.Киренска», расположенная по адресу: г. Киренск, пер. Песочный, д.1, на которой не допускается розничная продажа алкогольной продукции.

М 1:1000



Граница прилегающей территории, на которой не допускается розничная продажа алкогольной продукции

Схема
Границ прилегающей территории к Стадиону «Водник», расположенному по адресу:
г.Киренск, ул.Ленина, 31, на которой не допускается розничная продажа алкогольной
продукции.

М 1:1000



Граница прилегающей территории, на которой не допускается розничная продажа
алкогольной продукции

Схема

Границ прилегающей территории к Спортзалу «Средней школы № 6 г.Киренска», расположенному по адресу: г.Киренск, ул.П.Осипенко, д.31, на которой не допускается розничная продажа алкогольной продукции.

М 1:1000

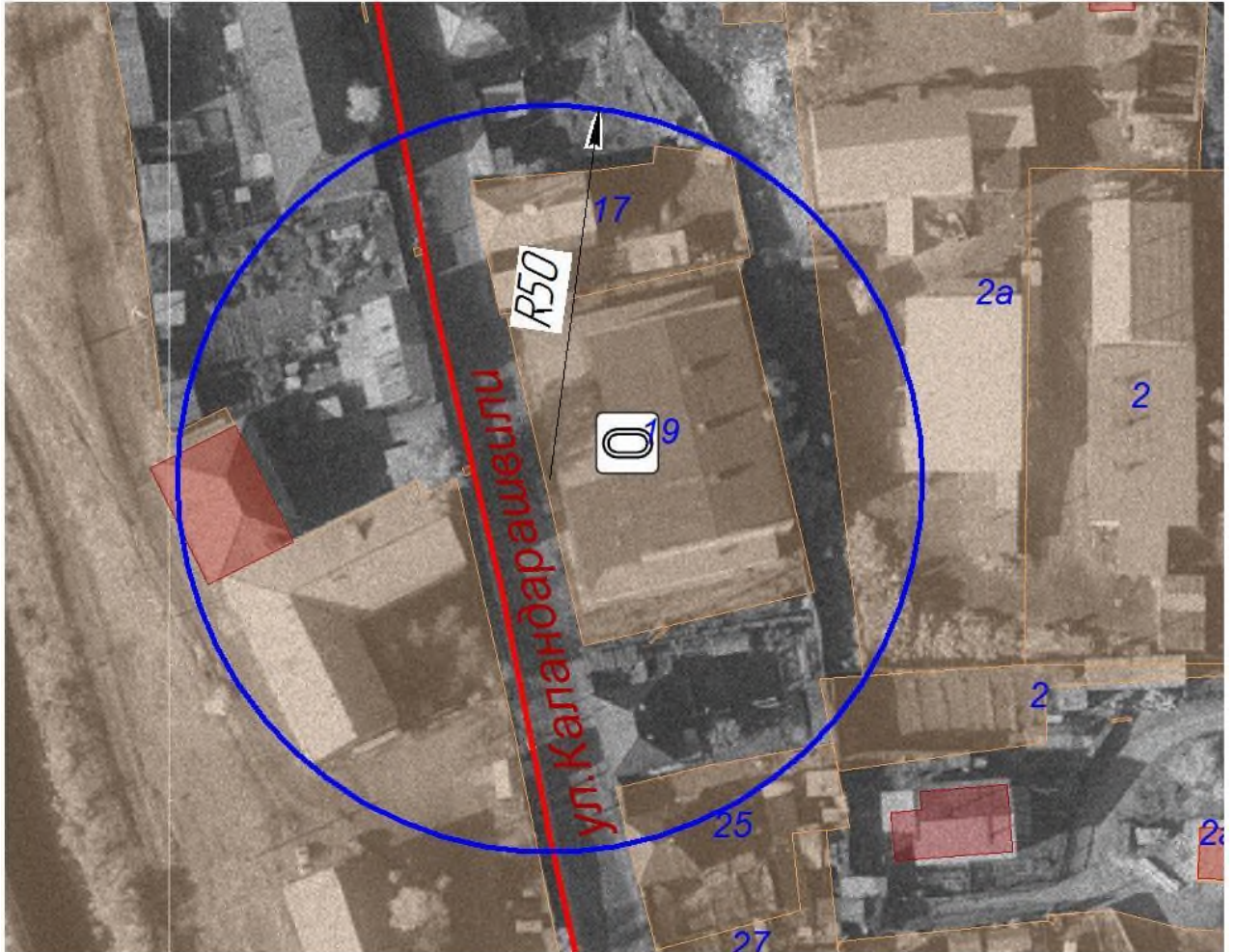


Граница прилегающей территории, на которой не допускается розничная продажа алкогольной продукции

Схема

Границ прилегающей территории к Спортивному комплексу «Путеец», расположенному по адресу: г.Киренск, ул.Каландарашвили, д.19, на которой не допускается розничная продажа алкогольной продукции.

М 1:1000



Граница прилегающей территории, на которой не допускается розничная продажа алкогольной продукции

Схема

Границ прилегающей территории к Аэровокзалу, расположенному по адресу: г.Киренск, ул.Озерная, д.9, на которой не допускается розничная продажа алкогольной продукции.

М 1:1000



Граница прилегающей территории, на которой не допускается розничная продажа алкогольной продукции