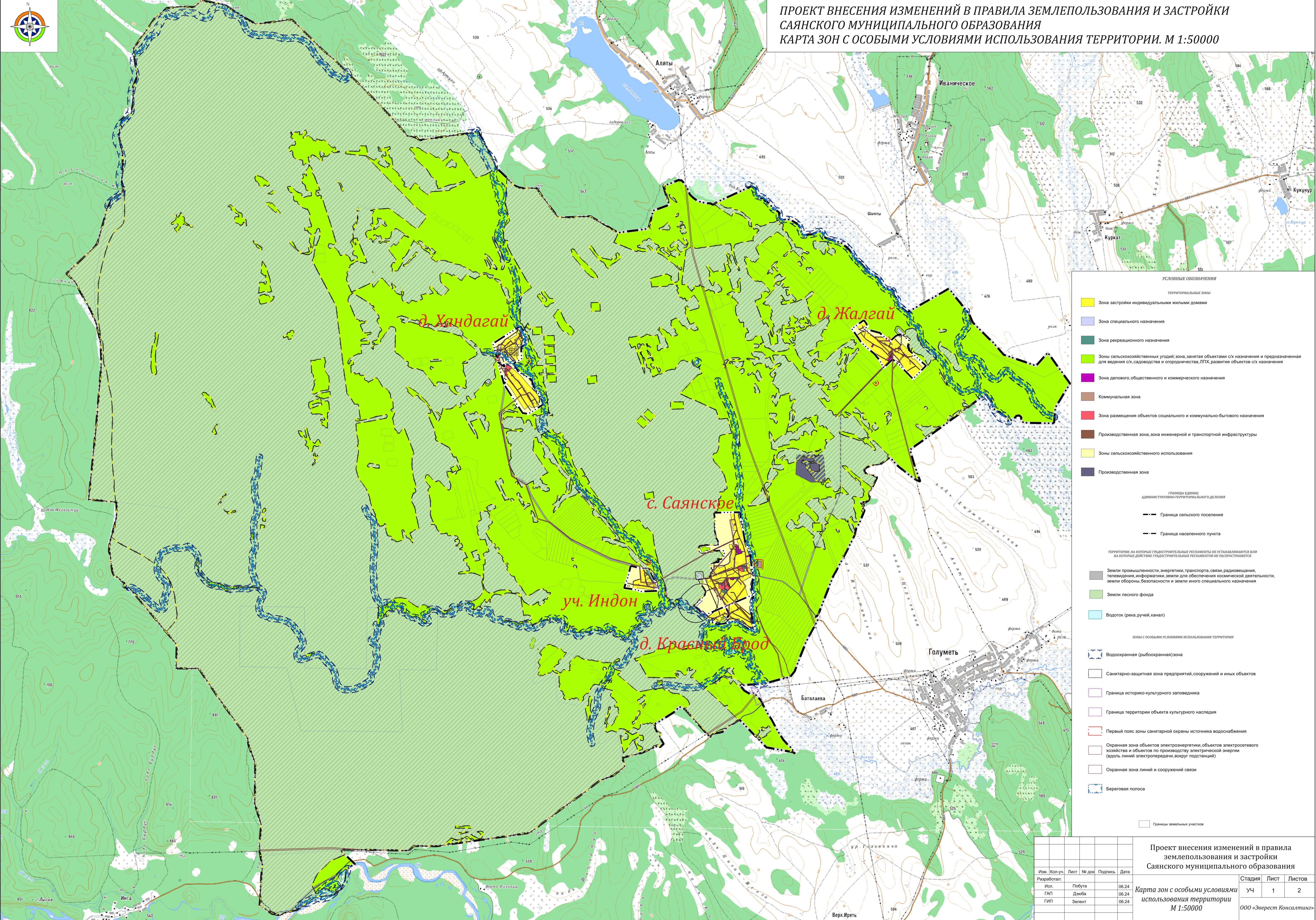




ПРОЕКТ ВНЕСЕНИЯ ИЗМЕНЕНИЙ В ПРАВИЛА ЗЕМЛЕПОЛЬЗОВАНИЯ И ЗАСТРОЙКИ  
САЯНСКОГО МУНИЦИПАЛЬНОГО ОБРАЗОВАНИЯ  
КАРТА ЗОН С ОСОБЫМИ УСЛОВИЯМИ ИСПОЛЬЗОВАНИЯ ТЕРРИТОРИИ. М 1:50000



УСЛОВНЫЕ ОБОЗНАЧЕНИЯ

ТЕРРИТОРИАЛЬНЫЕ ЗОНЫ

- Зона застройки индивидуальными жилыми домами
- Зона специального назначения
- Зона рекреационного назначения
- Зоны сельскохозяйственных угодий; зона, занятая объектами с/х назначения и предназначенная для ведения с/х, садоводства и огородничества, ЛПХ, развитие объектов с/х назначения
- Зона делового, общественного и коммерческого назначения
- Коммунальная зона
- Зона размещения объектов социального и коммунально-бытового назначения
- Производственная зона, зона инженерной и транспортной инфраструктуры
- Зоны сельскохозяйственного использования
- Производственная зона

ГРАНИЦЫ ЕДИНИЦ АДМИНИСТРАТИВНО-ТЕРРИТОРИАЛЬНОГО ДЕЛЕНИЯ

- Граница сельского поселения
- Граница населенного пункта

ТЕРРИТОРИИ, НА КОТОРЫЕ ГРАДОСТРОИТЕЛЬНЫЕ РЕГЛАМЕНТЫ НЕ УСТАНАВЛИВАЮТСЯ ИЛИ НА КОТОРЫЕ ДЕЙСТВИЕ ГРАДОСТРОИТЕЛЬНЫХ РЕГЛАМЕНТОВ НЕ РАСПРОСТРАНЯЕТСЯ

- Земли промышленности, энергетики, транспорта, связи, радиовещания, телевидения, информатики, земли для обеспечения космической деятельности, земли обороны, безопасности и земли иного специального назначения
- Земли лесного фонда
- Водоток (река, ручей, канал)

ЗОНЫ С ОСОБЫМИ УСЛОВИЯМИ ИСПОЛЬЗОВАНИЯ ТЕРРИТОРИИ

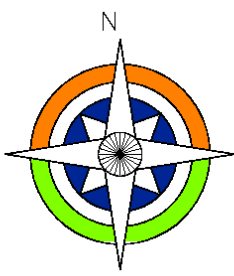
- Водоохранная (рыбоохранная) зона
- Санитарно-защитная зона предприятий, сооружений и иных объектов
- Граница историко-культурного заповедника
- Граница территории объекта культурного наследия
- Первый пояс зоны санитарной охраны источника водоснабжения
- Охранная зона объектов электроэнергетики, объектов электросетевого хозяйства и объектов по производству электрической энергии (вдоль линий электропередачи, вокруг подстанций)
- Охранная зона линий и сооружений связи
- Береговая полоса

Границы земельных участков

						Проект внесения изменений в правила землепользования и застройки Саянского муниципального образования		
						Карта зон с особыми условиями использования территории М 1:50000		
Изм.	Кол-во	Лист	№ док.	Подпись	Дата	Стадия	Лист	Листов
Разработал:	Исп.	Дзюба	06.24			уч	1	2
ГАП	Дзюба	06.24				ООО «Эверест Консалтинг»		
ГИП	Зелент	06.24						



д. Жалгай



ПРОЕКТ ВНЕСЕНИЯ ИЗМЕНЕНИЙ В ПРАВИЛА ЗЕМЛЕПОЛЬЗОВАНИЯ И ЗАСТРОЙКИ САЯНСКОГО МУНИЦИПАЛЬНОГО ОБРАЗОВАНИЯ  
ФРАГМЕНТ КАРТЫ ЗОН С ОСОБЫМИ УСЛОВИЯМИ ИСПОЛЬЗОВАНИЯ ТЕРРИТОРИИ. М 1:5000

с. Саянское

д. Хандагай

уч. Индон

д. Красный Брод

**УСЛОВНЫЕ ОБОЗНАЧЕНИЯ**

**Зоны с особыми условиями использования территории**

- Водоохранная (рыбоохранная) зона
- Санитарно-защитная зона предприятий, сооружений и иных объектов
- Граница историко-культурного заповедника
- Граница территории объекта культурного наследия
- Первый пояс зоны санитарной охраны источника водоснабжения
- Охранная зона объектов электроэнергетики, объектов электросетевого хозяйства и объектов по производству электрической энергии (вдоль линий электропередачи, вокруг подстанций)
- Охранная зона линий и сооружений связи
- Береговая полоса

территория, на которой радиационные последствия ее использования или на которую действия радиационных последствий не распространяются

- Земли промышленности, энергетики, транспорта, связи, радиовещания, телевидения, информатики, земли для обеспечения космической деятельности, земли обороны, безопасности и земли иного специального назначения
- Земли лесного фонда
- Водотоки (река, ручей, канал)

Границы административно-территориального деления

- Граница сельского поселения
- Граница населенного пункта

**Территориальные зоны**

- Зона застройки индивидуальными жилыми домами
- Зона специального назначения
- Зона рекреационного назначения
- Зоны сельскохозяйственных угодий, зона, занятая объектами с/х назначения и предназначенная для ведения с/х, садоводства и огородничества, ЛПХ, развитие объектов с/х назначения
- Зона делового, общественного и коммерческого назначения
- Коммунальная зона
- Зона размещения объектов социального и коммунально-бытового назначения
- Приведенная зона, зона инженерной и транспортной инфраструктуры
- Зоны сельскохозяйственного использования
- Приведенная зона

Границы земельных участков

Имя	Кол-во	Лист	№ док	Подпись	Дата
Испол.	Получ.	06.24			
ГАП	Дуба	06.24			
ГИП	Зетент	06.24			

Проект внесения изменений в правила землепользования и застройки Саянского муниципального образования

Фрагмент карты зон с особыми условиями использования территории М 1:5000

Стадия	Лист	Листов
УЧ	2	2

ООО «Звездист Консалтинг»