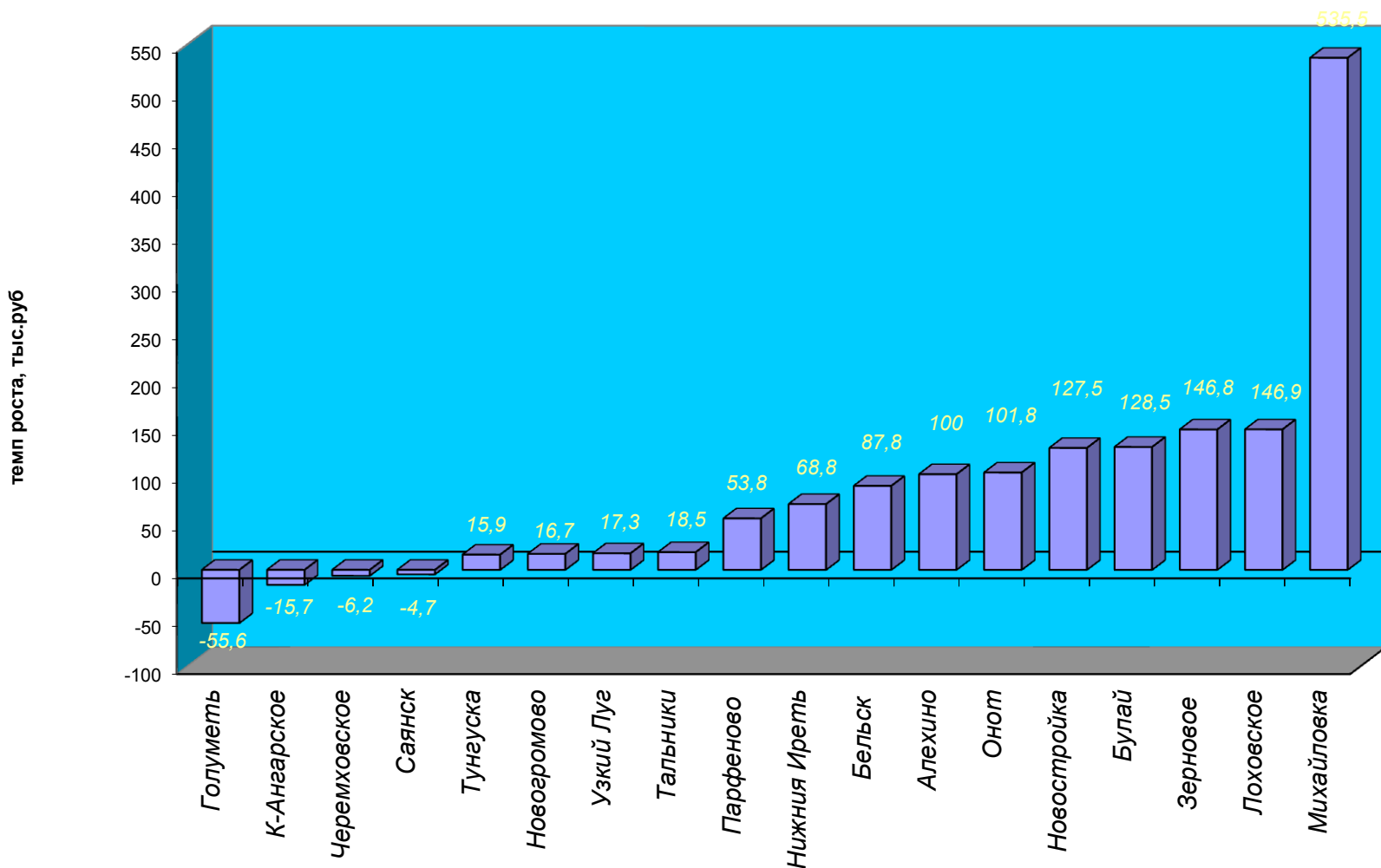




Исполнение бюджетов поселений Черемховского района по доходам

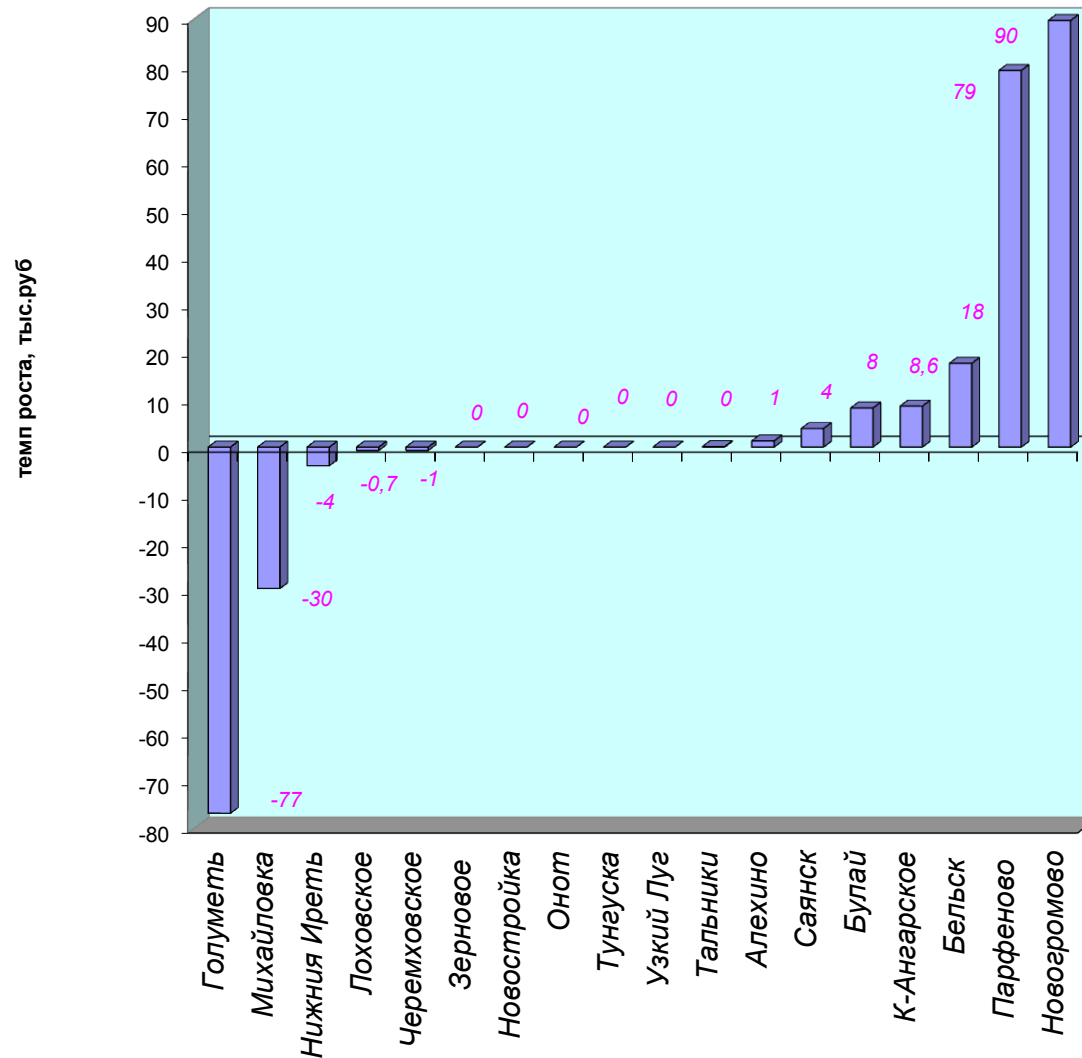
по итогам 2014 года
к аналогичному периоду
2013 года

Налог на доходы физических лиц



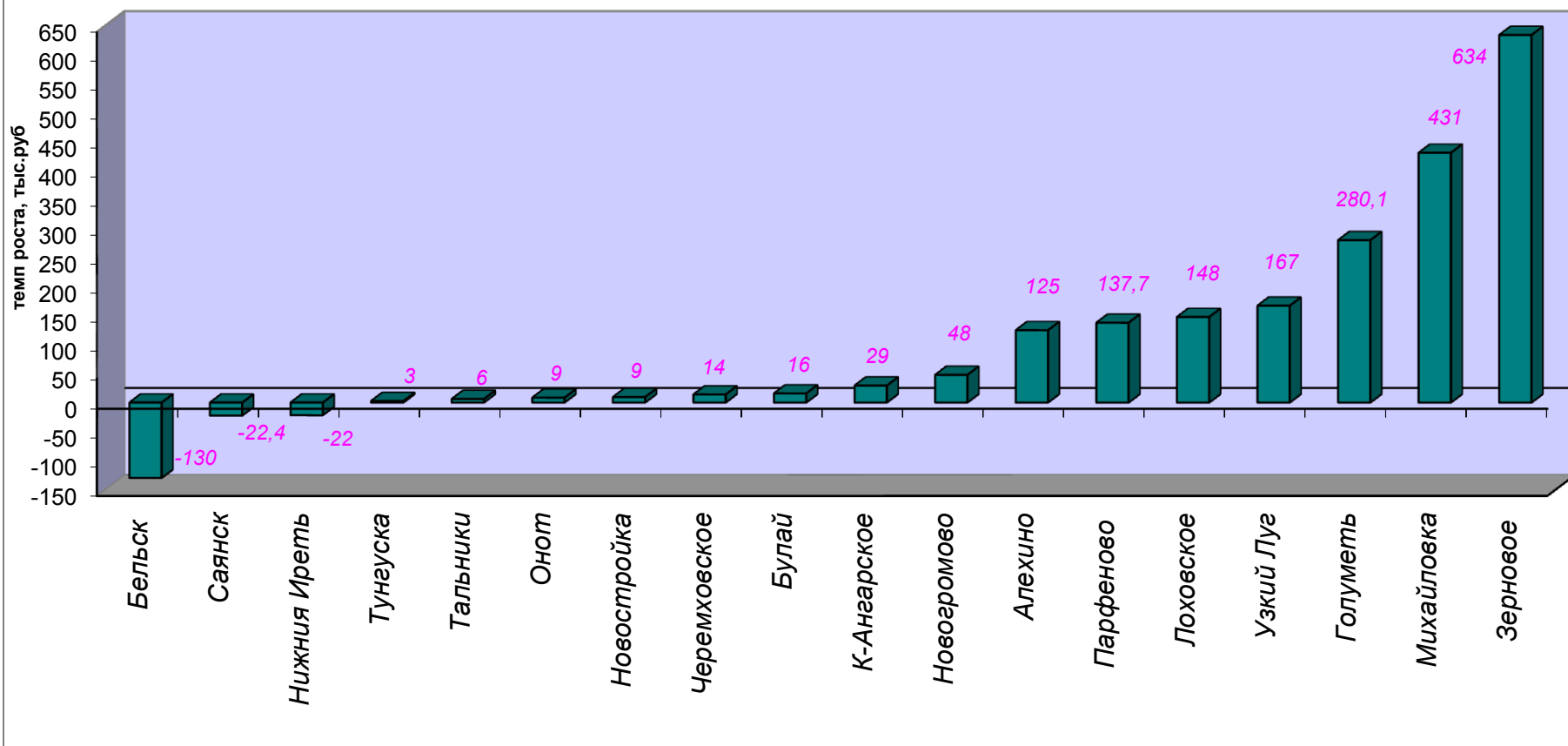
Рост налога на доходы физических лиц в 2014 году составил 1483,6 тыс.рублей или на 9,3 % в сравнении с 2013 годом

Единый сельскохозяйственный налог



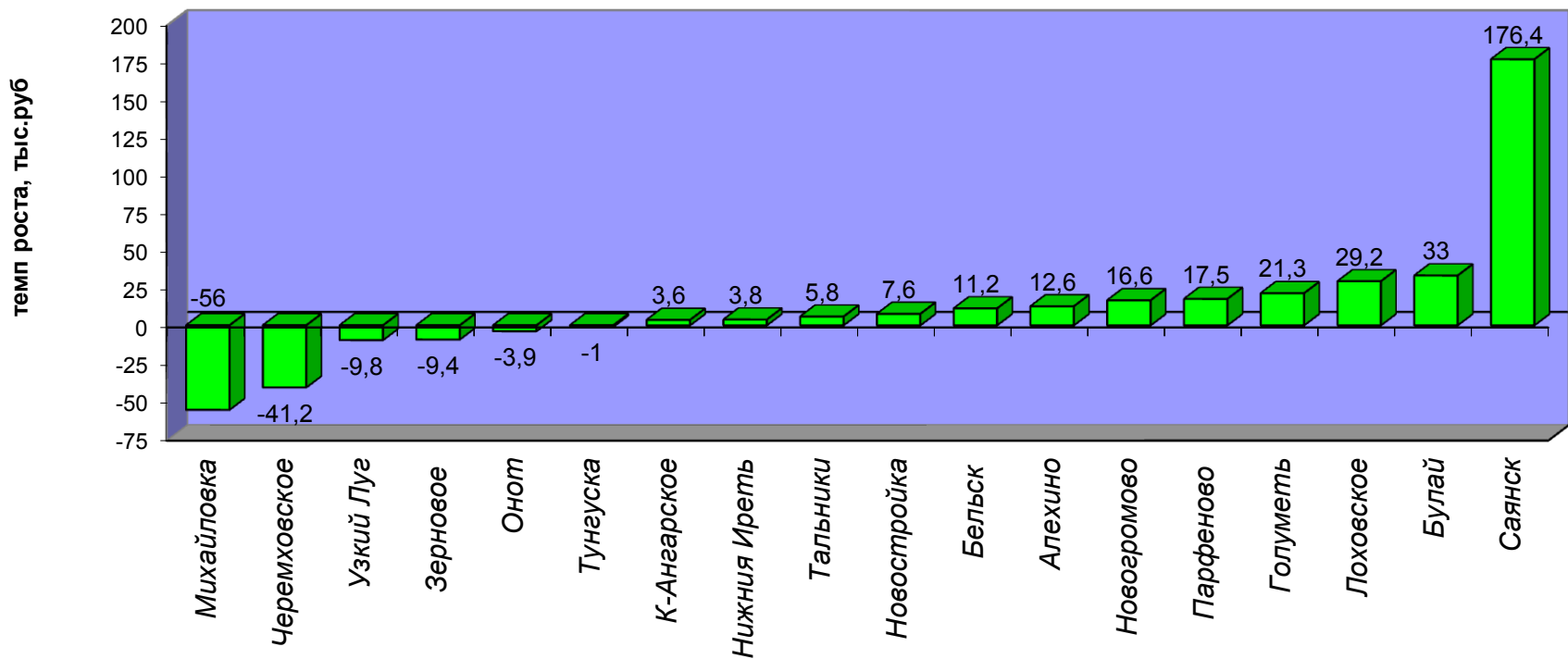
- Единый сельскохозяйственный налог в 2014 году увеличился на 96,4 тыс.рублей или на 21% в сравнении с 2013 годом

Земельный налог



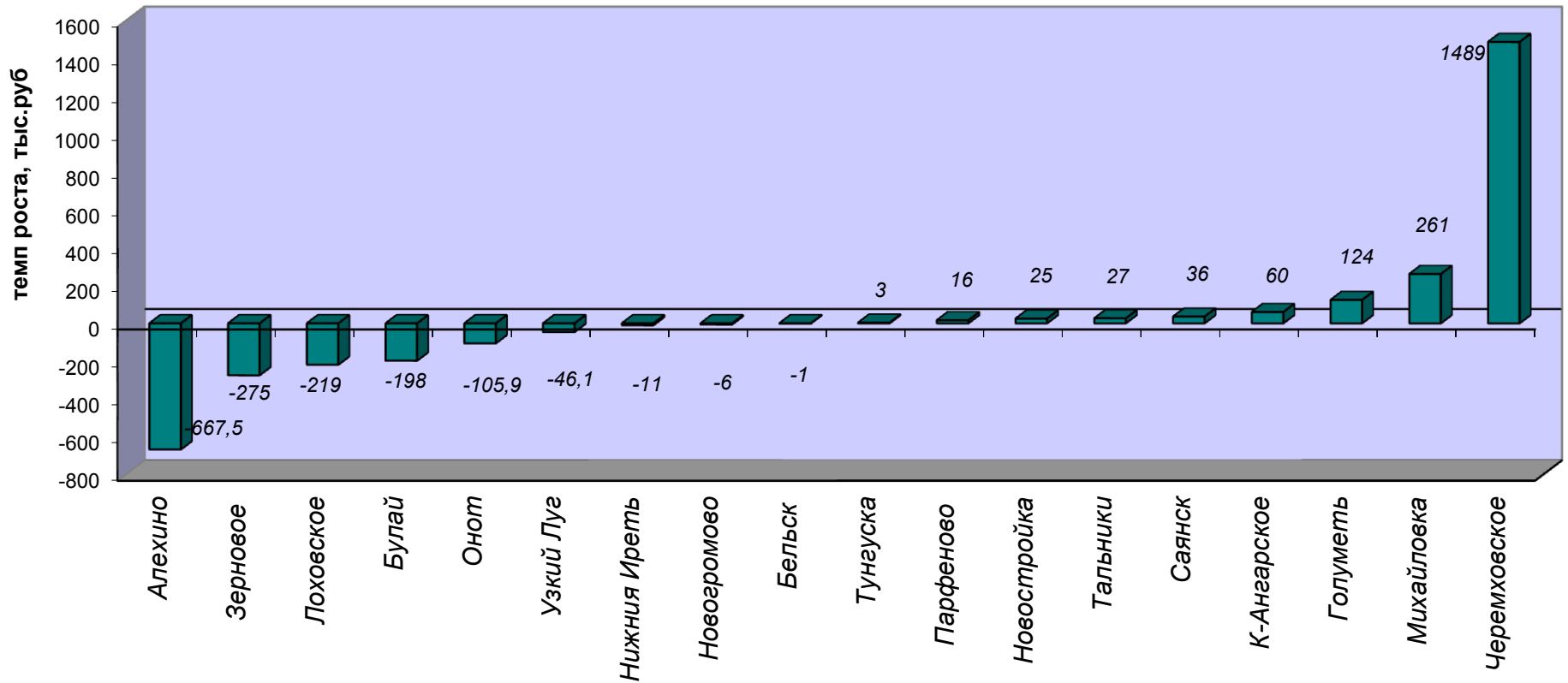
- Рост земельного налога в 2014 году составил 1881,4 тыс.рублей или 126,3 % в сравнении с 2013 годом

Налог на имущество



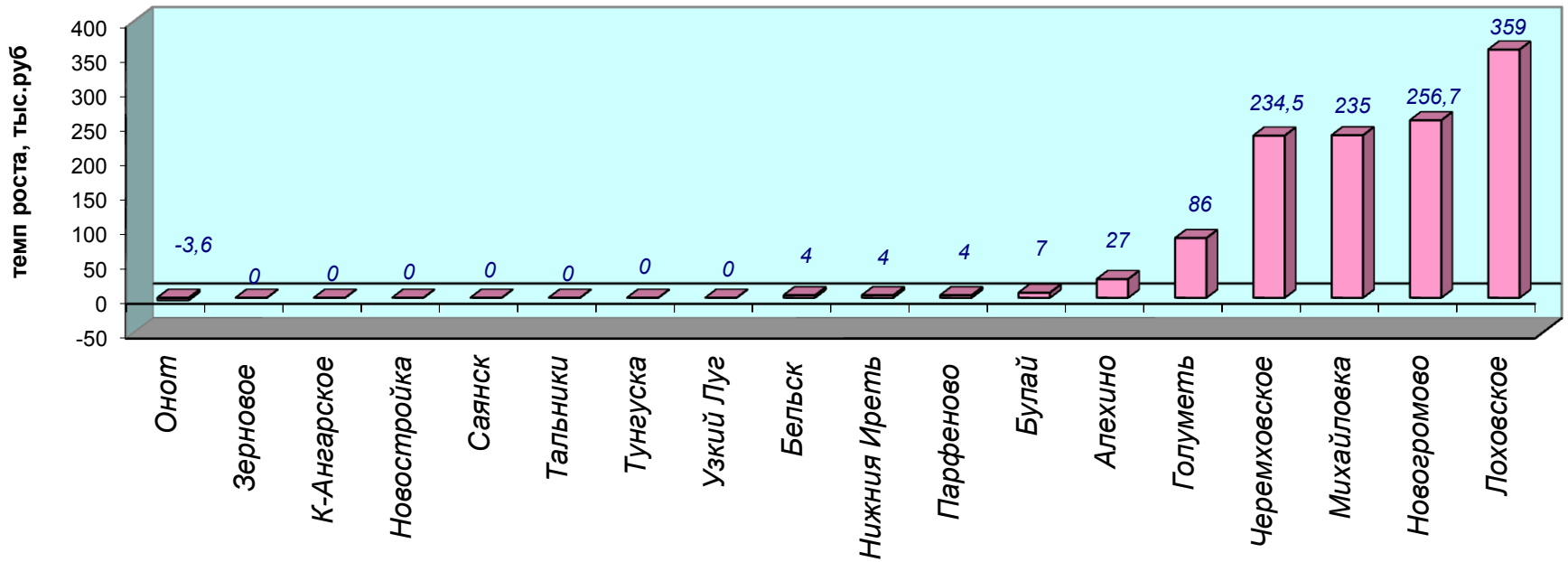
- Налог на имущество в 2014 году увеличился на 217,3 тыс.рублей или на 12,4 % в сравнении с 2013 годом

Доходы, получаемые в виде арендной платы за земельные участки



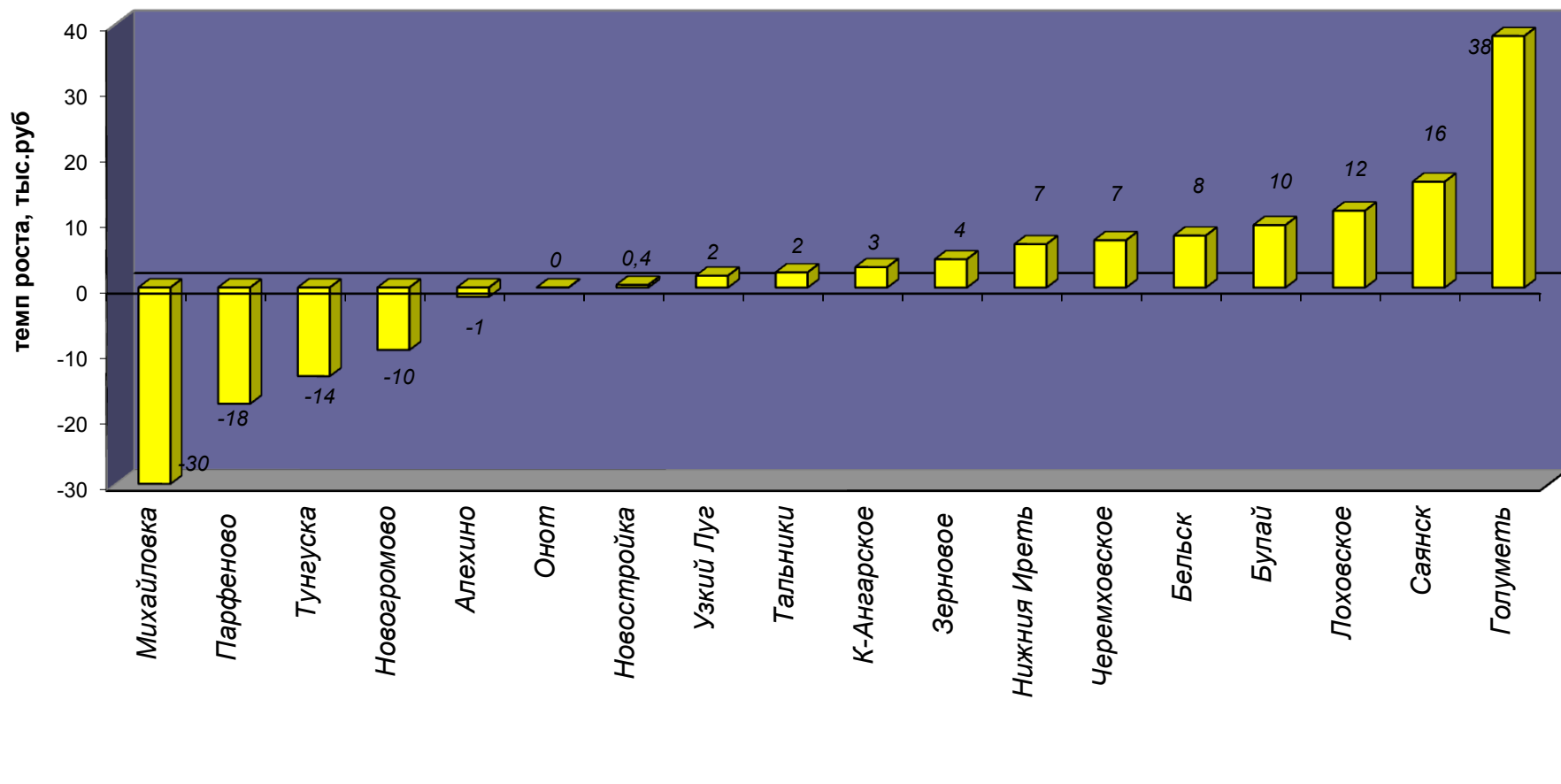
- Доходы, получаемые в виде арендной платы за земельные участки в 2014 году возросли на 510,2 тыс.рублей или на 5,1 %

Доходы от сдачи в аренду имущества, находящегося в муниципальной собственности



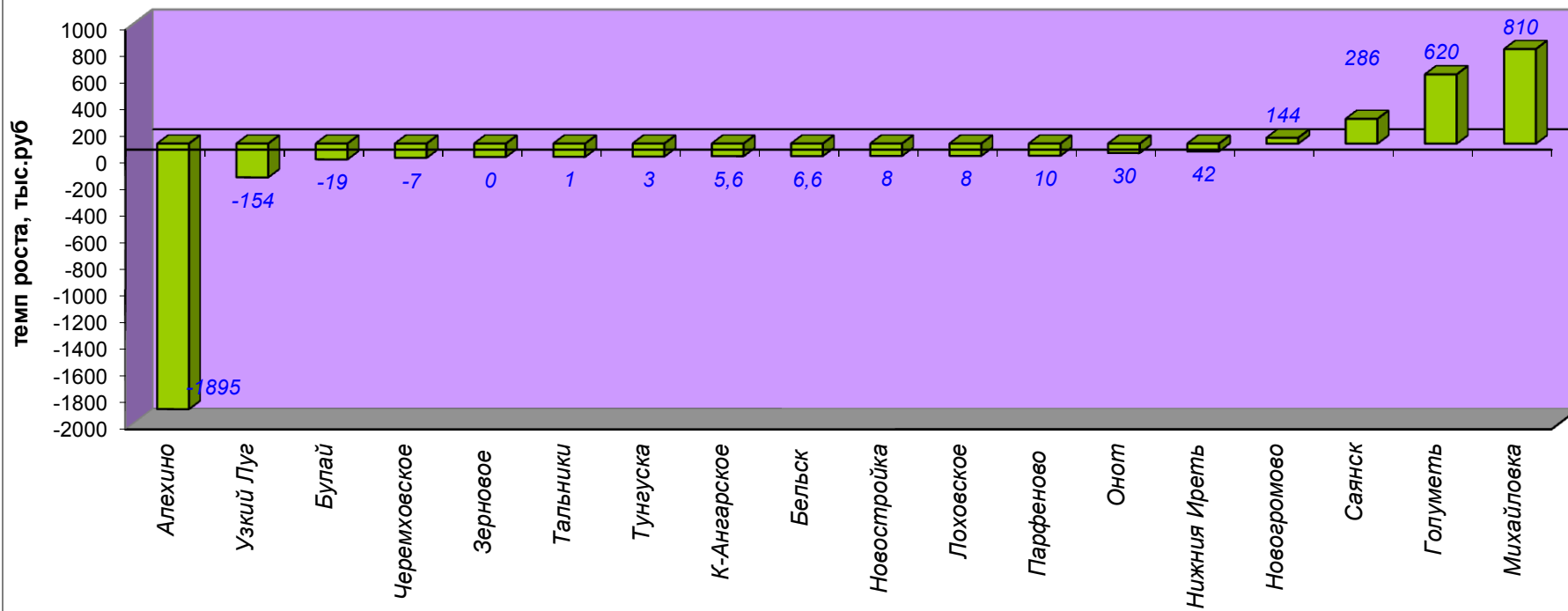
- Доходы от сдачи в аренду имущества, находящегося в муниципальной собственности увеличились на 1212,8 тыс.рублей или в 2,5 раза

Доходы от платных услуг поселений



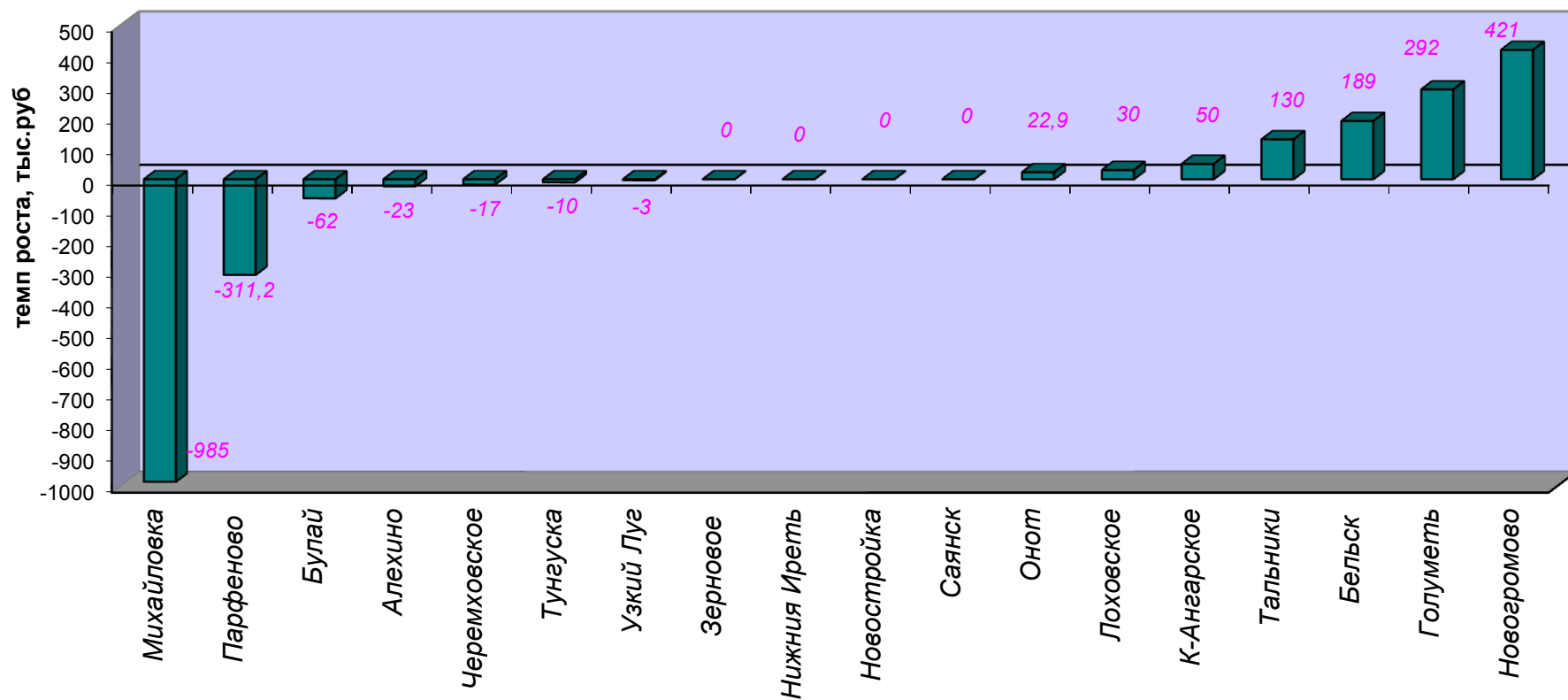
- Доходы от оказания платных услуг увеличились на 37,3 тыс.руб или на 5,5%

Доходы от продажи земельных участков



- Доходы от продажи земельных участков снизились на 101,3 тыс.рублей или на 3,8%

Прочие безвозмездные доходы



- Средства, поступившие в бюджеты поселений рамках Соглашений о социально-экономическом сотрудничестве снизились на 274,8 тыс.рублей или на 14,5 %

Анализ исполнения доходов в разрезе поселений

Наименование поселений	Налоговые и неналоговые доходы поселений			
	факт за 2013 год	факт за 2014 год	Сумма отклонения, тыс.руб	% исполнения
Алехино	8159,1	6283,8	-1875,3	77,0
Бельск	1542,7	1911,1	368,4	123,9
Булайское	1476,8	1854,4	377,6	125,6
Голуметь	1847,1	3632,5	1785,4	196,7
Зерновое	3391,1	4286,9	895,8	126,4
К-Ангарское	635,7	971,7	336	152,9
Лоховское	2719,7	3812,7	1093	140,2
Михайловка	6726,6	9997,0	3270,4	148,6
Нижняя Иреть	1002,5	1564,9	562,4	156,1
Новогромово	1136,5	2170,3	1033,8	191,0
Новостройка	376,1	1078,4	702,3	286,7
Онот	772,9	1147,3	374,4	148,4
Парфеново	1743,9	2397,3	653,4	137,5
Саянск	517,4	1533,2	1015,8	296,3
Тальники	238,6	596,6	358	250,0
Тунгуска	163,8	522,4	358,6	318,9
Узкий Луг	1450,9	1733,2	282,3	119,5
Черемховское	5590,8	7758,5	2167,7	138,8
итого	39492,2	53252,2	13760	134,8

Исполнение плана налоговых и неналоговых доходов в разреze поселений за 2014 год

<i>Наименование поселений</i>	<i>План, тыс.руб</i>	<i>Факт, тыс.руб.</i>	<i>% исп</i>
Алехинское	6791,5	6283,8	92,5
Бельское	2053	1911,1	93,1
Булайское	1963,4	1854,4	94,4
Голуметское	3869,5	3632,5	93,9
Зерновское	4352,4	4286,9	98,5
Каменноангарское	1091,1	971,7	89,1
Лоховское	4039,8	3812,7	94,4
Михайловское	10599,8	9997	94,3
Нижеиретское	1674,8	1564,9	93,4
Новогромовское	2311,2	2170,3	93,9
Новостроевское	1210,5	1078,4	89,1
Онотское	1203,3	1147,3	95,3
Парфеновское	2493,9	2397,3	96,1
Саянское	1616,6	1533,2	94,8
Тальниковское	695	596,6	85,8
Тунгусское	581,8	522,4	89,8
Узколуговое	1816,8	1733,2	95,4
Черемховское	8074,3	7758,5	96,1
Итого	56438,7	53252,2	94,4