

Российская Федерация
Иркутская область
Муниципальное образование «Тайшетский район»
АДМИНИСТРАЦИЯ РАЙОНА

ПОСТАНОВЛЕНИЕ

от "15" августа 2024 года

№ 331

Об установлении публичного сервитута

Рассмотрев материалы, представленные Комитетом по управлению муниципальным имуществом, строительству, архитектуре и жилищно-коммунальному хозяйству администрации Тайшетского района, ходатайство областного государственного унитарного предприятия "Электросетевая компания по эксплуатации электрических сетей "Облкоммунэнерго" об установлении публичного сервитута в целях размещения объекта электросетевого хозяйства: "ВЛ/04кВ/Восточный ТП-29/с.Березовка/микрорайон "Восточный"/СНП 1.3.1.4.2.1/ТЭС" по адресу: Российская Федерация, Иркутская область, Тайшетский муниципальный район, Березовское сельское поселение, село Березовка, микрорайон Восточный, руководствуясь статьями 5, 7, 11, статьёй 23, главой V.7 Земельного кодекса Российской Федерации, Федеральным законом от 25 октября 2001 года № 137-ФЗ "О введении в действие Земельного кодекса Российской Федерации", статьями 22, 45 Устава муниципального образования "Тайшетский муниципальный район Иркутской области", администрация Тайшетского района

ПОСТАНОВЛЯЕТ:

1. Установить публичный сервитут сроком на 49 лет в отношении земельного участка из земель населенных пунктов, находящегося в собственности Берёзовского муниципального образования, площадью 2162 кв.м., расположенного в границах земельного участка с кадастровым номером 38:14:250123:1864, находящегося по адресу: Российская Федерация, Иркутская область, Тайшетский муниципальный район, Березовское сельское поселение, село Березовка, микрорайон Восточный.

2. Публичный сервитут, указанный в пункте 1 настоящего постановления, устанавливается для размещения объекта электросетевого хозяйства: "ВЛ/04кВ/Восточный ТП-29/с.Березовка/микрорайон "Восточный"/СНП 1.3.1.4.2.1/ТЭС".

3. Утвердить границы публичного сервитута в соответствии со схемой расположения границ сервитута на кадастровом плане территории согласно приложению 1.

4. Определить правообладателем публичного сервитута областное государственное унитарное энергетическое предприятие "Электросетевая компания по эксплуатации электрических сетей "Облкоммунэнерго" (ОГРН 1023801542412, ИНН 3800000252, юридический адрес: 664009, Иркутская область, город Иркутск, ул. Ширямова,54).

5. Областному государственному унитарному энергетическому предприятию "Электросетевая компания по эксплуатации электрических сетей "Облкоммунэнерго" в установленном законом порядке обеспечить:

заключение с правообладателем земельного участка с кадастровым номером 38:14:250123:1864 соглашения об осуществлении публичного сервитута, предусматривающее размер платы за сервитут;

осуществление публичного сервитута после внесения сведений о публичном сервитуте в Единый государственный реестр недвижимости;

размещение объекта электросетевого хозяйства: "ВЛ/04кВ/Восточный ТП-29/с.Березовка/микрорайон "Восточный"/СНП 1.3.1.4.2.1/ТЭС", в границах зоны действия публичного сервитута;

после прекращения действия публичного сервитута приведение земельного участка обремененного публичным сервитутом в состояние, пригодное для использования в соответствии с видом разрешенного использования в срок не позднее, чем три месяца после завершения на земельном участке деятельности, для обеспечения которой установлен публичный сервитут.

6. Комитету по управлению муниципальным имуществом, строительству, архитектуре и жилищно-коммунальному хозяйству администрации Тайшетского района в установленном законом порядке обеспечить:

размещение настоящего постановления об установлении публичного сервитута на официальном сайте администрации Тайшетского района в информационно-телекоммуникационной сети "Интернет";

направление копии постановления с приложением схемы границ публичного сервитута на кадастровом плане территории об установлении публичного сервитута в федеральный орган исполнительной власти, уполномоченный Правительством Российской Федерации на осуществление государственного кадастрового учета, государственной регистрации прав, ведение Единого государственного реестра недвижимости и предоставление сведений, содержащихся в Едином государственном реестре недвижимости;

направление копии постановления с приложением схемы границ публичного сервитута на кадастровом плане территории об установлении публичного сервитута областному государственному унитарному энергетическому предприятию "Электросетевая компания по эксплуатации электрических сетей "Облкоммунэнерго".

7. Настоящее постановление вступает в силу после его официального опубликования.

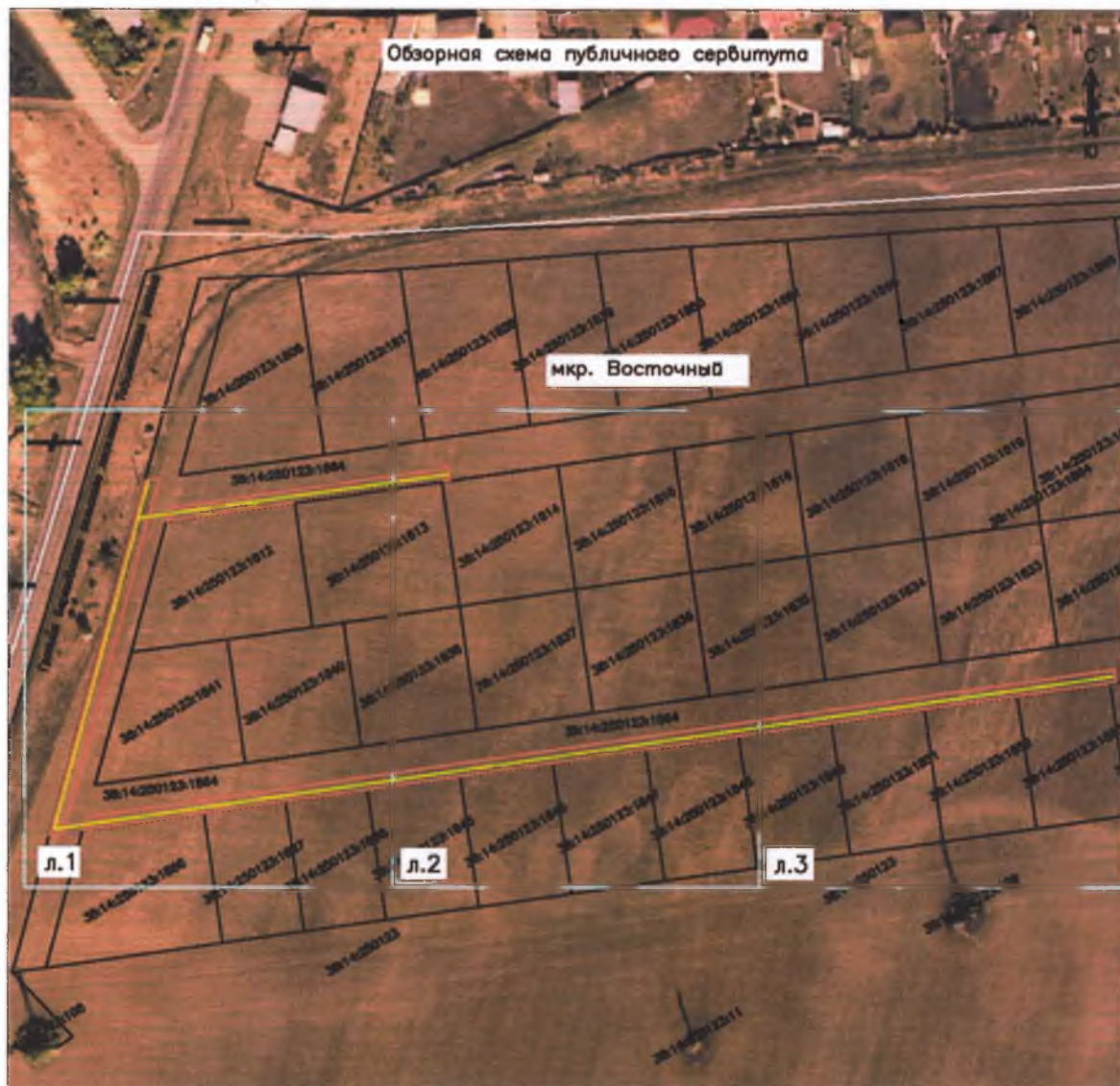
Мэр Тайшетского района






А.В. Величко

СХЕМА РАСПОЛОЖЕНИЯ ГРАНИЦ ПУБЛИЧНОГО СЕРВИТУТА

Площадь испрашиваемого публичного сервитута в отношении части земельного участка с кадастровым номером 38:14:250123:1864, в границах населенного пункта с. Березовка, Тайшетского района, кв. м		2162
Обозначение характерных точек границ	Координаты, м	
	X	Y
1	2	3
:Зона1(1)		
н1	788624.77	1310575.29
н2	788637.64	1310664.03
н3	788633.68	1310664.60
н4	788620.55	1310574.07
н1	788624.77	1310575.29
:Зона1(2)		
н5	788569.54	1310877.70
н6	788573.50	1310877.15
н7	788525.96	1310548.67
н8	788521.76	1310547.55
н5	788569.54	1310877.70
:Зона1(3)		
н9	788520.70	1310541.28
н10	788520.07	1310536.97
н11	788633.60	1310567.37
н12	788634.23	1310571.67
н9	788520.70	1310541.28
Система координат МСК-38, зона 1		



Условные обозначения:

-  - образуемая граница публичного сервитута
-  - планируемое размещение сооружения, объект электросетевого хозяйства
-  - существующая часть границы, имеющиеся в ЕГРН сведения о которой достаточны для определения ее местоположения



Масштаб 1:1000

Условные обозначения:

- :Зона1 - обозначение устанавливаемого публичного сервитута
- - образуемая граница публичного сервитута
- - планируемое размещение сооружения, объект электросетевого хозяйства
- - существующая часть границы, имеющиеся в ЕГРН сведения о которой достаточны для определения ее местоположения
- н1 - обозначение характерной точки образуемой границы публичного сервитута



Масштаб 1:1000

Условные обозначения:

- :Зона 1** - обозначение устанавливаемого публичного сервитута
- - образуемая граница публичного сервитута
- - планируемое размещение сооружения, объект электросетевого хозяйства
- существующая часть границы, имеющиеся в ЕГРН сведения о которой достаточны для определения ее местоположения
- н1 - обозначение характерной точки образуемой границы публичного сервитута



Масштаб 1:1000

Условные обозначения:

- :Зона1 - обозначение устанавливаемого публичного сервитута
- - образуемая граница публичного сервитута
- - планируемое размещение сооружения, объект электросетевого хозяйства
- - существующая часть границы, имеющиеся в ЕГРН сведения о которой достаточны для определения ее местоположения
- н1 - обозначение характерной точки образуемой границы публичного сервитута