



РОССИЙСКАЯ ФЕДЕРАЦИЯ
ИРКУТСКАЯ ОБЛАСТЬ
КИРЕНСКИЙ МУНИЦИПАЛЬНЫЙ РАЙОН
АДМИНИСТРАЦИЯ
ПОСТАНОВЛЕНИЕ

от 16 февраля 2022 года

№ 75

г. Киренск

Об утверждении схемы расположения земельного участка

В соответствии со ст. 11.10 Земельного Кодекса Российской Федерации от 25.10.2001 г. № 136-ФЗ, Федеральным законом от 24.07.2007г. №221-ФЗ «О кадастровой деятельности», пунктом 2 статьи 3.3. Федерального закона от 25.10.2001г. №137-ФЗ «О введении в действие Земельного кодекса Российской Федерации», приказом Министерства экономического развития Российской Федерации от 27.11.2014г. №762 «Об утверждении требований к подготовке схемы расположения земельного участка на кадастровом плане территории», Уставом муниципального образования Киренский район,

ПОСТАНОВЛЯЕТ:

1. Утвердить схему расположения земельного участка на кадастровом плане территории из земель населенных пунктов с кадастровым номером 38:09:140101:ЗУ1, расположенного по адресу: Иркутская область, Киренский район, с.Петропавловское, ул.Учительская, общей площадью 16 кв.м., разрешенное использование: «для размещения скважины водоснабжения».
2. Срок действия настоящего постановления два года со дня подписания настоящего постановления.
3. Схему расположения земельного участка на кадастровом плане территории разместить на официальном сайте Киренского района <http://kirenskrn.irkobl.ru/> в разделе «Земельные участки» в срок не более пяти рабочих дней.

И.о. главы администрации

КОПИЯ ВЕРНА
Руководитель аппарата
Администрации Киренского
муниципального района



А.В. Воробьев

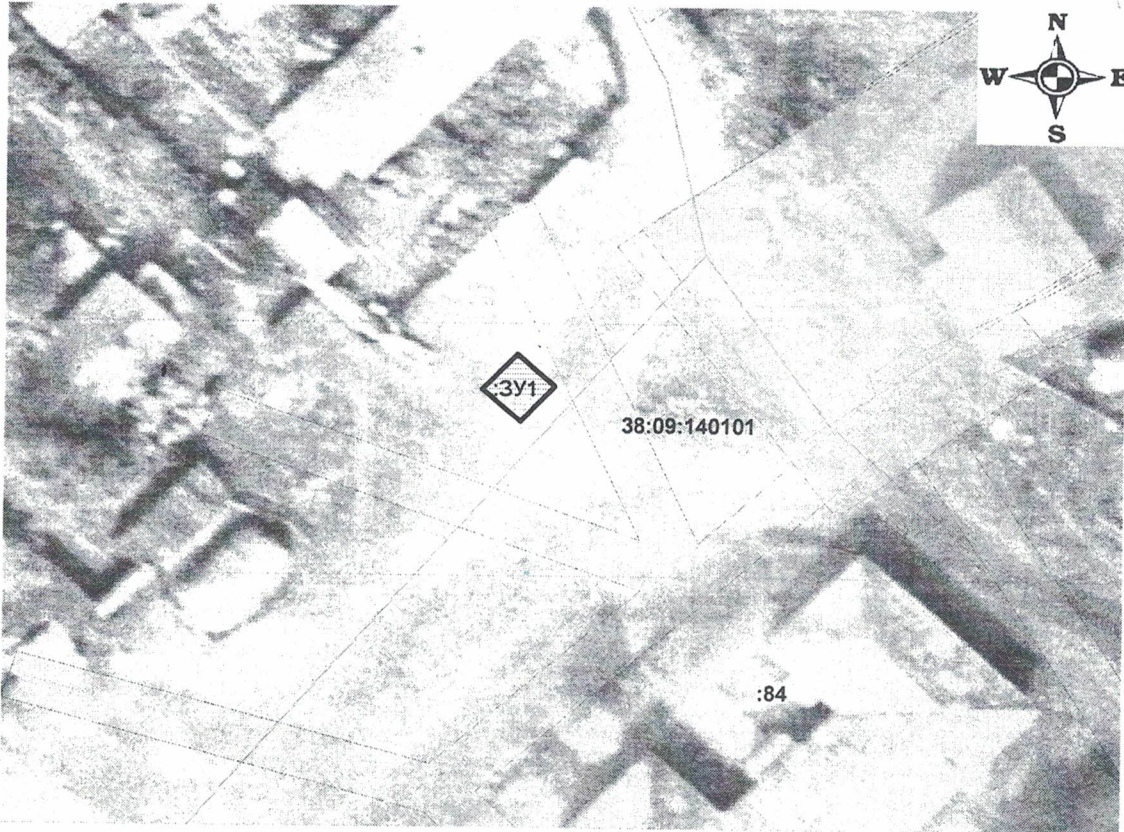
УТВЕРЖДЕНА:

Постановлением администрации
Киренского муниципального района

От 16.02.22. № 75

Схема расположения земельного участка на кадастровом плане территории

Площадь земельного участка: 16 кв.м





Масштаб 1:500

Обозначение
характерных точек
границ

Координаты, м
X Y

| 1 | 2 | 3 |
|---|------------|------------|
| 1 | 1043260.07 | 5246171.29 |
| 2 | 1043257.34 | 5246174.21 |
| 3 | 1043254.41 | 5246171.47 |
| 4 | 1043257.15 | 5246168.55 |
| 1 | 1043260.07 | 5246171.29 |

Условные обозначения:

-  - проектные границы земельного участка
-  - граница кадастрового квартала