

РОССИЙСКАЯ ФЕДЕРАЦИЯ
ИРКУТСКАЯ ОБЛАСТЬ
КИРЕНСКИЙ МУНИЦИПАЛЬНЫЙ РАЙОН
АДМИНИСТРАЦИЯ
ПОСТАНОВЛЕНИЕ

от 16 сентября 2022 года

№ 583

г. Киренск

Об утверждении схемы расположения земельного участка

В соответствии со статьей 11.10 Земельного Кодекса Российской, Федеральным законом от 24.07.2007г. №221-ФЗ «О кадастровой деятельности», пунктом 2 статьи 3.3., пунктом 7 статьи 3.5. Федерального закона от 25.10.2001г. №137-ФЗ «О введении в действие Земельного кодекса Российской Федерации», Приказом Федеральной службы государственной регистрации, кадастра и картографии от 19 апреля 2022 г. № П/0148 "Об утверждении требований к подготовке схемы расположения земельного участка или земельных участков на кадастровом плане территории и формату схемы расположения земельного участка или земельных участков на кадастровом плане территории при подготовке схемы расположения земельного участка или земельных участков на кадастровом плане территории в форме электронного документа, формы схемы расположения земельного участка или земельных участков на кадастровом плане территории, подготовка которой осуществляется в форме документа на бумажном носителе", Уставом муниципального образования Киренский район, рассмотрев заявление Администрации Юбилейнинского МО, схемы расположения земельных участков на кадастровом плане территории,

ПОСТАНОВЛЯЕТ:

1. Утвердить схемы расположения земельных участков на кадастровом плане территории из земель населенных пунктов:
 - 1.1. с кадастровым номером 38:09:170101:3У1, расположенного по адресу: Иркутская область, Киренский район, с.Чечуйск, ул.Полевая, общей площадью 1534 кв.м., разрешенное использование: «автомобильная дорога общего пользования местного значения»;

- 1.2. с кадастровым номером 38:09:170101:3У1, расположенного по адресу: Иркутская область, Киренский район, с.Чечуйск, ул.Советская, общей площадью 2018 кв.м., разрешенное использование: «автомобильная дорога общего пользования местного значения»;
- 1.3. с кадастровым номером 38:09:170101:3У1, расположенного по адресу: Иркутская область, Киренский район, с.Чечуйск, ул.Набережная, общей площадью 726 кв.м., разрешенное использование: «автомобильная дорога общего пользования местного значения»;
- 1.4. с кадастровым номером 38:09:170101:3У1, расположенного по адресу: Иркутская область, Киренский район, с.Чечуйск, пер.Рабочий, общей площадью 584 кв.м., разрешенное использование: «автомобильная дорога общего пользования местного значения»;
- 1.5. с кадастровым номером 38:09:170101:3У1, расположенного по адресу: Иркутская область, Киренский район, с.Чечуйск, ул.Совхозная, общей площадью 639 кв.м., разрешенное использование: «автомобильная дорога общего пользования местного значения»;
- 1.6. с кадастровым номером 38:09:170101:3У1, расположенного по адресу: Иркутская область, Киренский район, с.Чечуйск, пер.Озерный, общей площадью 166 кв.м., разрешенное использование: «автомобильная дорога общего пользования местного значения»;
- 1.7. с кадастровым номером 38:09:170101:3У1, расположенного по адресу: Иркутская область, Киренский район, с.Чечуйск, ул.Полярная, общей площадью 926 кв.м., разрешенное использование: «автомобильная дорога общего пользования местного значения»;
- 1.8. с кадастровым номером 38:09:170101:3У1, расположенного по адресу: Иркутская область, Киренский район, с.Чечуйск, ул.Зарукина, общей площадью 2767 кв.м., разрешенное использование: «автомобильная дорога общего пользования местного значения».

2. Срок действия настоящего постановления два года со дня подписания настоящего постановления.

3. Схему расположения земельного участка на кадастровом плане территории разместить на официальном сайте Киренского района <https://kirenskraion.mo38.ru/> в разделе «Земельные участки» в срок не более пяти рабочих дней.

Мэр района

К.В. Свистелин



Схема расположения земельного участка или земельных участков на кадастровом плане территории

МСК 38



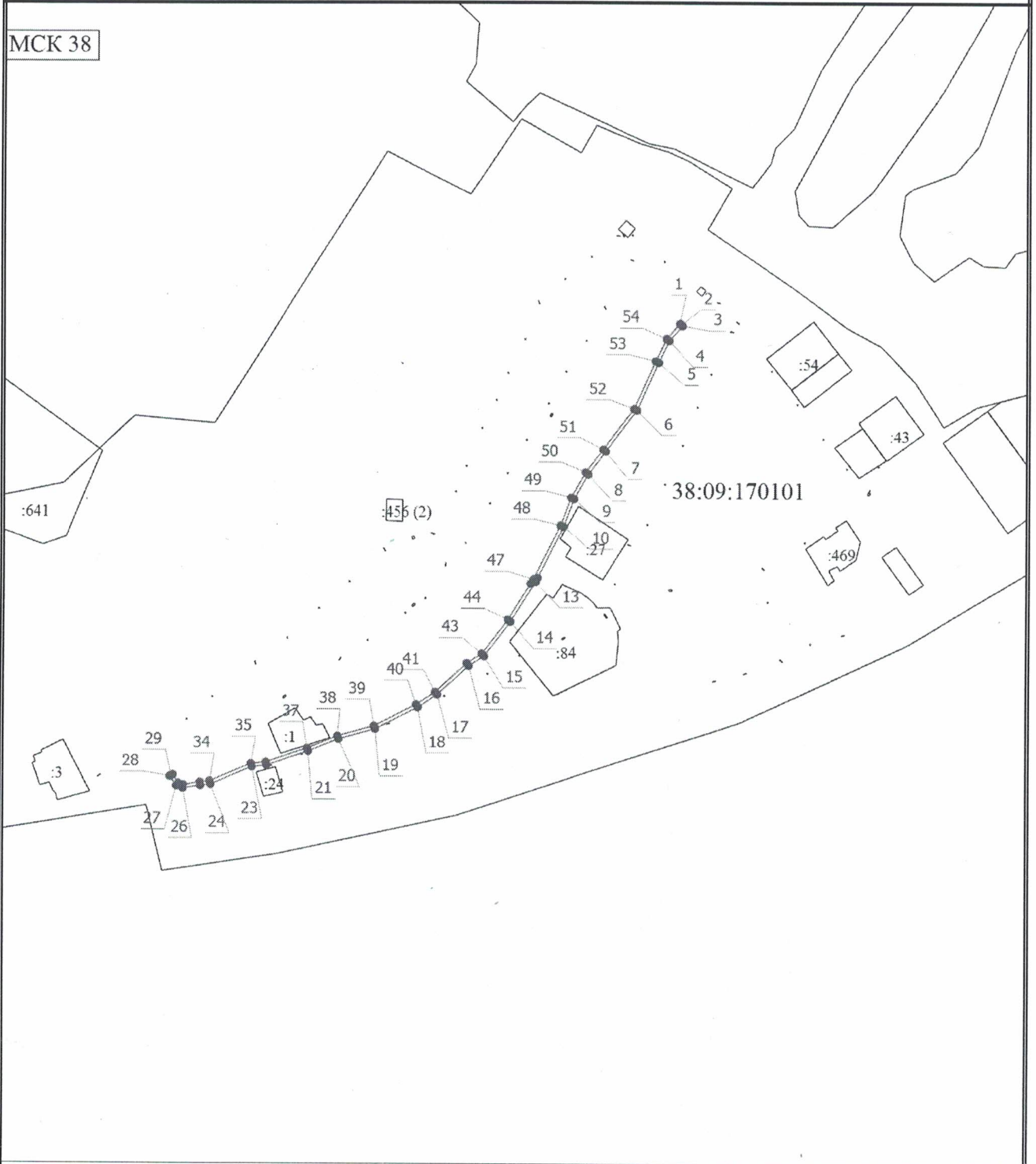
Масштаб 1:5200

Условные обозначения

- - Часть границы, местоположение которой определено при выполнении кадастровых работ
- 1 - Обозначение новой характерной точки
- - Часть границы, сведения ЕГРН о которой позволяют однозначно определить ее положение на местности
- - Характерная точка границы земельного участка, сведения о которой отсутствуют в ЕГРН, местоположение которой определено при кадастровых работах (новая характерная точка)
- :641 - Кадастровый номер земельного участка
- 38:09:170101 - Номер кадастрового квартала

Схема расположения земельного участка или земельных участков на кадастровом плане территории

МСК 38



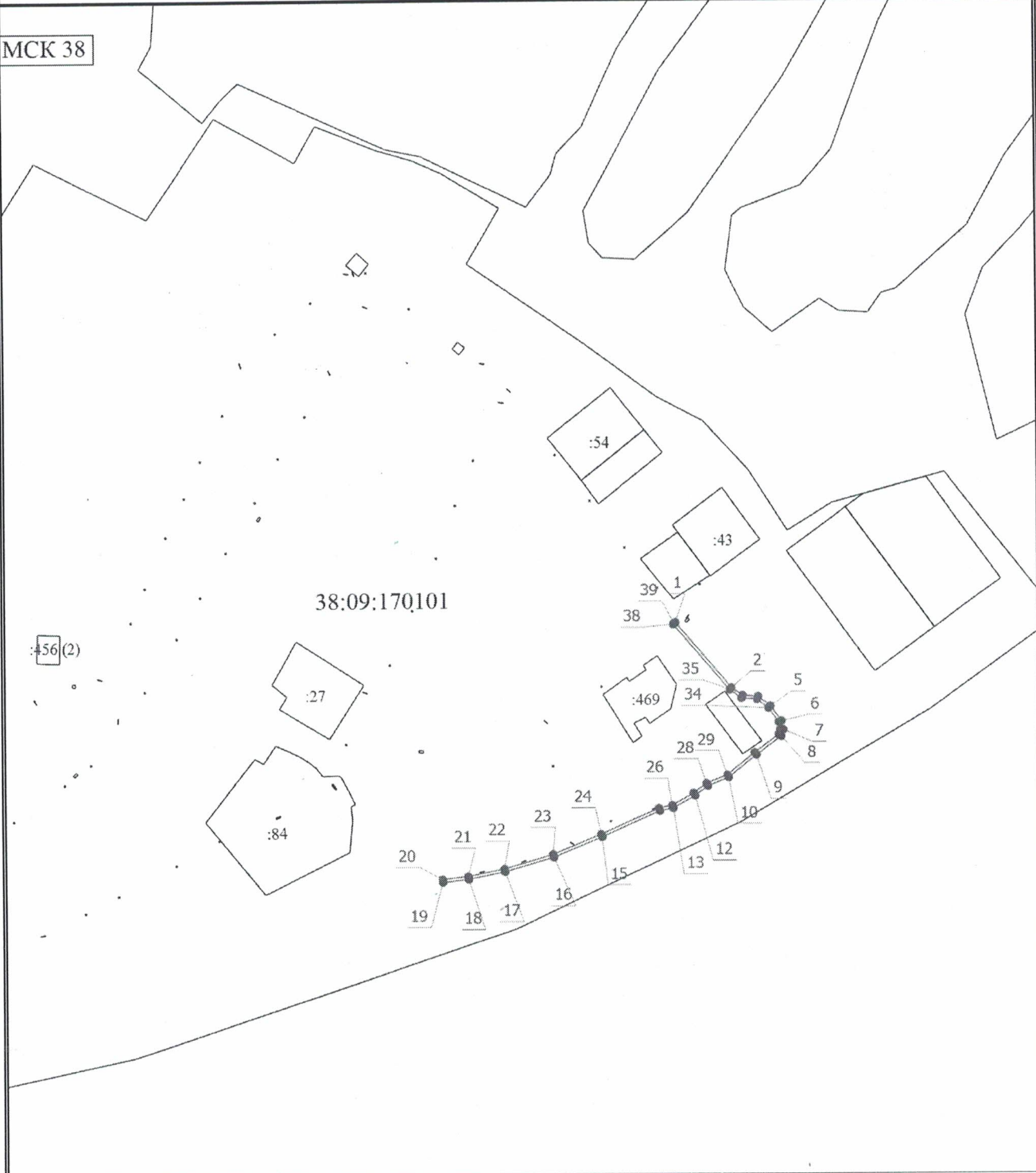
Масштаб 1:5200

Условные обозначения

- - Часть границы, местоположение которой определено при выполнении кадастровых работ
- 1 - Обозначение новой характерной точки
- - Часть границы, сведения ЕГРН о которой позволяют однозначно определить ее положение на местности
- - Характерная точка границы земельного участка, сведения о которой отсутствуют в ЕГРН, местоположение которой определено при кадастровых работах (новая характерная точка)
- :641 - Кадастровый номер земельного участка
- 38:09:170101 - Номер кадастрового квартала

Схема расположения земельного участка или земельных участков на кадастровом плане территории

МСК 38



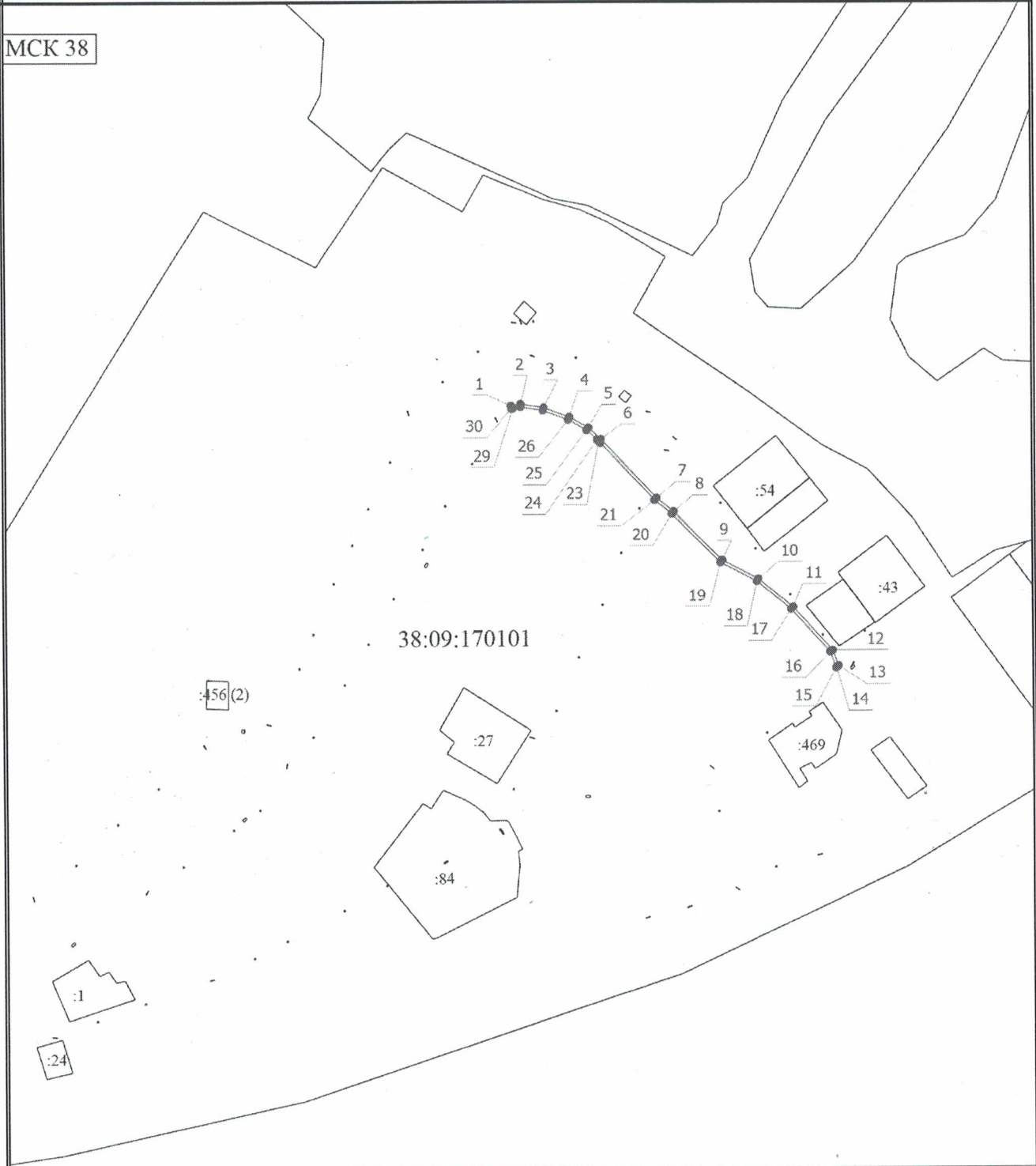
Масштаб 1:3900

Условные обозначения

- — — — — - Часть границы, местоположение которой определено при выполнении кадастровых работ
- 1 - Обозначение новой характерной точки
- — — — — - Часть границы, сведения ЕГРН о которой позволяют однозначно определить ее положение на местности
- - Характерная точка границы земельного участка, сведения о которой отсутствуют в ЕГРН, местоположение которой определено при кадастровых работах (новая характерная точка)
- :641 - Кадастровый номер земельного участка
- 38:09:170101 - Номер кадастрового квартала

Схема расположения земельного участка или земельных участков на кадастровом плане территории

МСК 38



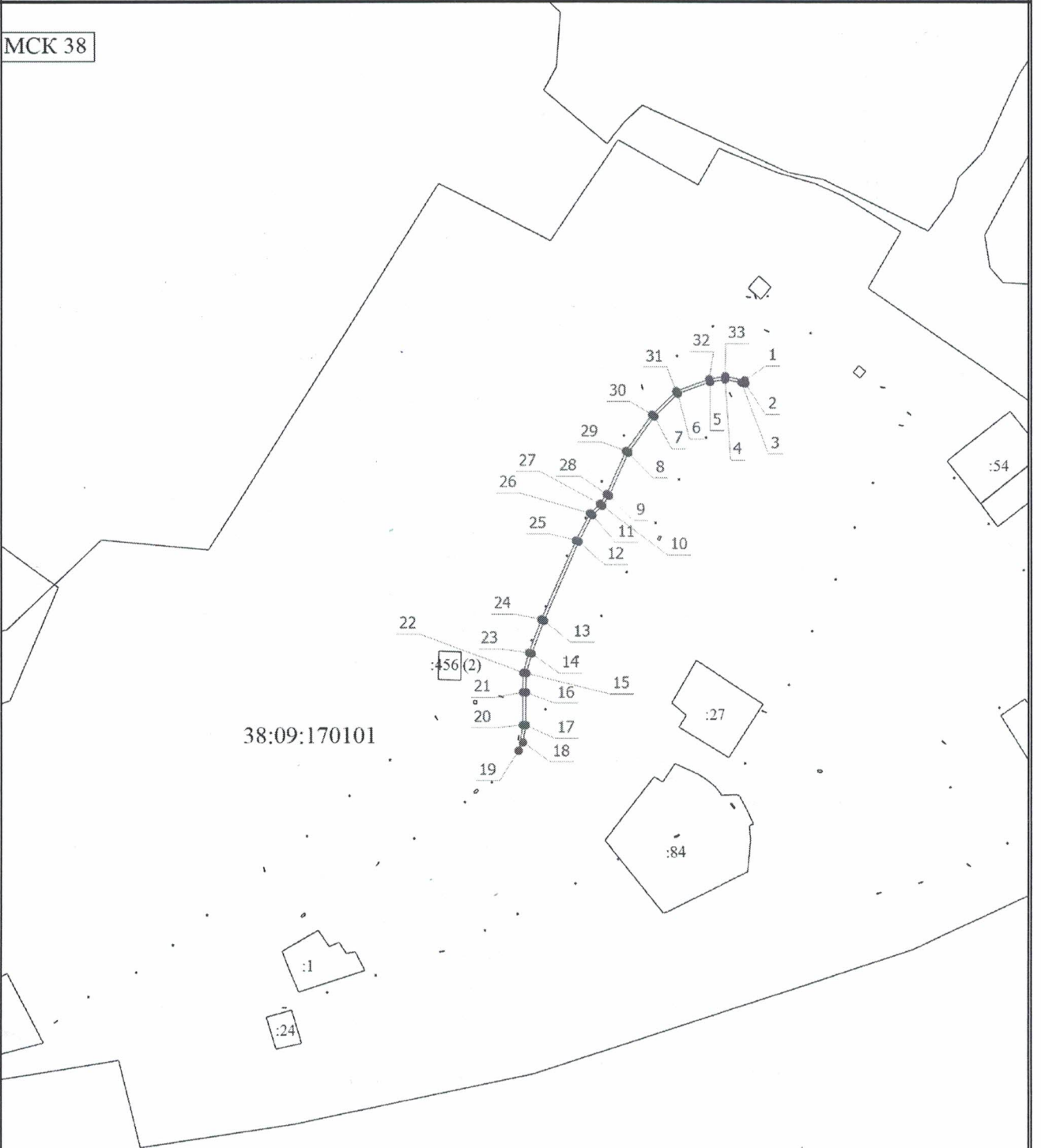
Масштаб 1:3900

Условные обозначения

- — — — — - Часть границы, местоположение которой определено при выполнении кадастровых работ
- 1 - Обозначение новой характерной точки
- — — — — - Часть границы, сведения ЕГРН о которой позволяют однозначно определить ее положение на местности
- - Характерная точка границы земельного участка, сведения о которой отсутствуют в ЕГРН, местоположение которой определено при кадастровых работах (новая характерная точка)
- :641 - Кадастровый номер земельного участка
- 38:09:170101 - Номер кадастрового квартала

Схема расположения земельного участка или земельных участков на кадастровом плане территории

МСК 38



Масштаб 1:3900

Условные обозначения

- - Часть границы, местоположение которой определено при выполнении кадастровых работ
- 1 - Обозначение новой характерной точки
- - Часть границы, сведения ЕГРН о которой позволяют однозначно определить ее положение на местности
- - Характерная точка границы земельного участка, сведения о которой отсутствуют в ЕГРН, местоположение которой определено при кадастровых работах (новая характерная точка)
- :641 - Кадастровый номер земельного участка
- 38:09:170101 - Номер кадастрового квартала

Селуиск пр. Озерном

Схема расположения земельного участка или земельных участков на кадастровом плане территории

МСК 38

Утверждена

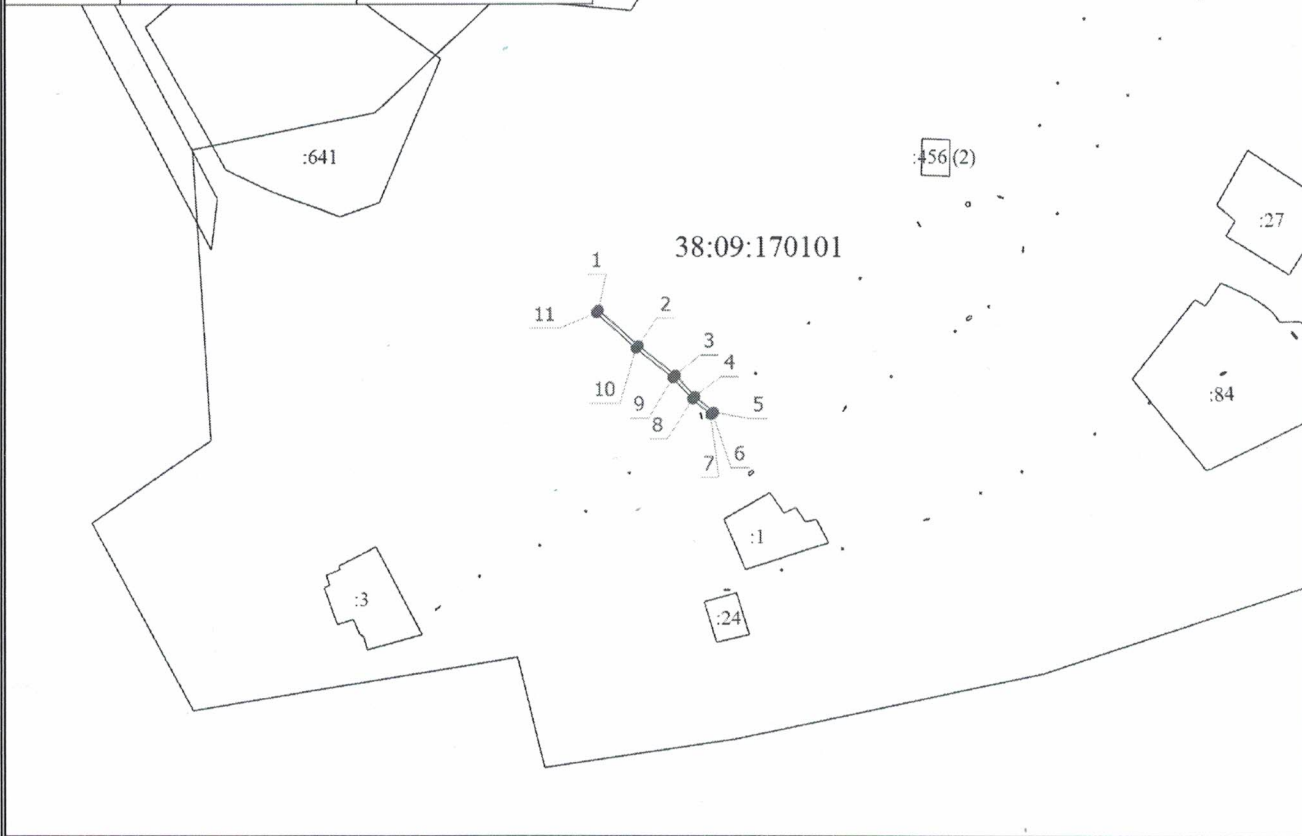
Условный номер земельного участка: :ЗУ1

Площадь земельного участка: 166 кв.м

Описание характерных точек

№	X	Y
1	1028307.71	5230245.42
2	1028288.48	5230266.78
3	1028272.56	5230286.98
4	1028261.11	5230297.55
5	1028252.63	5230307.44
6	1028252.10	5230306.85
7	1028251.35	5230305.87
8	1028259.67	5230296.15
9	1028271.08	5230285.62
10	1028286.94	5230265.50
11	1028306.23	5230244.08
1	1028307.71	5230245.42

от _____ № _____



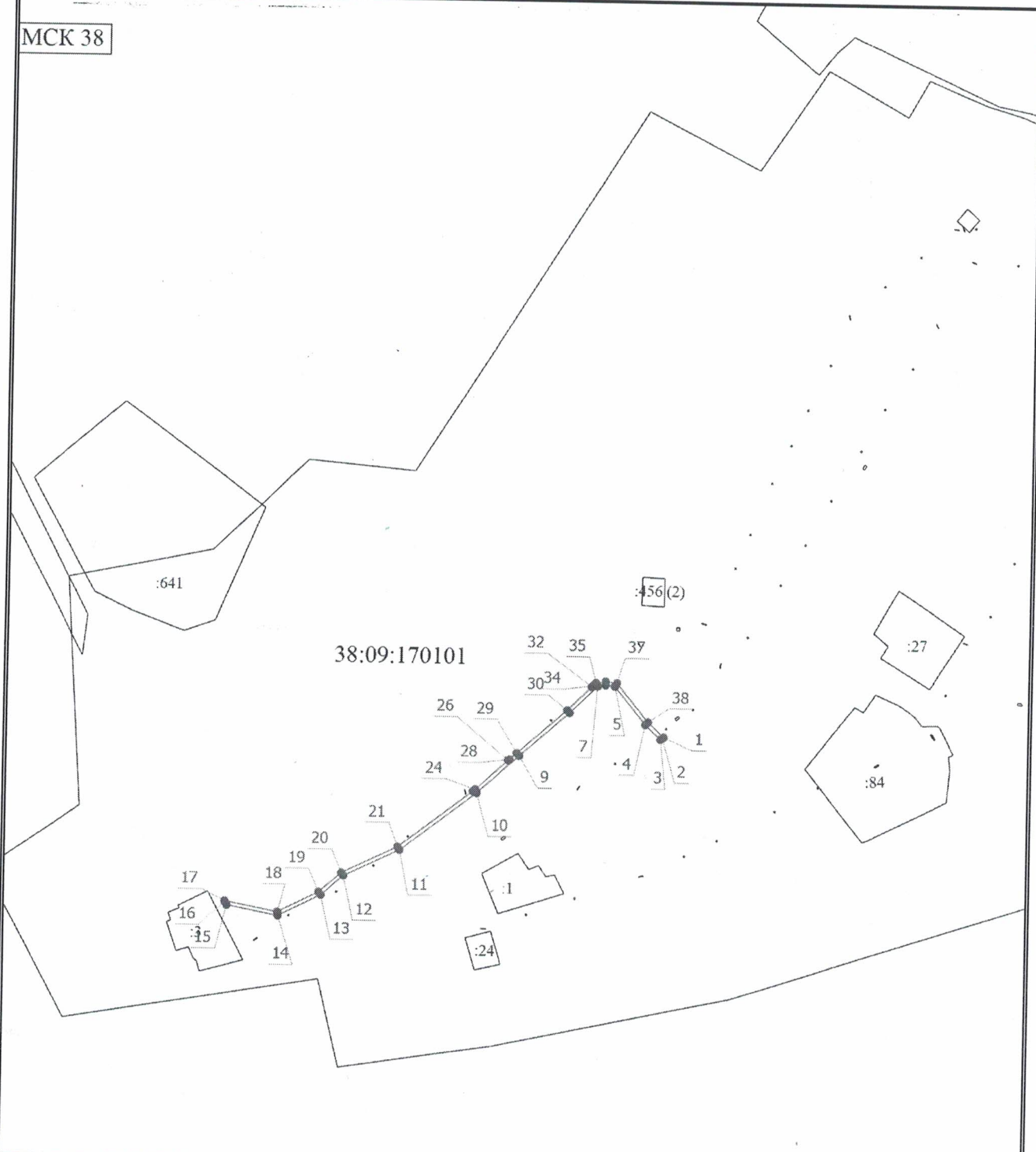
Масштаб 1:3900

Условные обозначения

- - Часть границы, местоположение которой определено при выполнении кадастровых работ
- 1 - Обозначение новой характерной точки
- - Часть границы, сведения ЕГРН о которой позволяют однозначно определить ее положение на местности
- - Характерная точка границы земельного участка, сведения о которой отсутствуют в ЕГРН, местоположение которой определено при кадастровых работах (новая характерная точка)
- :641 - Кадастровый номер земельного участка
- 38:09:170101 - Номер кадастрового квартала





Схема расположения земельного участка или земельных участков на кадастровом плане территории

МСК 38



Масштаб 1:3900

Условные обозначения

-  - Часть границы, местоположение которой определено при выполнении кадастровых работ
-  - Обозначение новой характерной точки
-  - Часть границы, сведения ЕГРН о которой позволяют однозначно определить ее положение на местности
-  - Характерная точка границы земельного участка, сведения о которой отсутствуют в ЕГРН, местоположение которой определено при кадастровых работах (новая характерная точка)
- :641 - Кадастровый номер земельного участка
- 38:09:170101 - Номер кадастрового квартала

