

РОССИЙСКАЯ ФЕДЕРАЦИЯ

ИРКУТСКАЯ ОБЛАСТЬ

КИРЕНСКИЙ МУНИЦИПАЛЬНЫЙ РАЙОН

АДМИНИСТРАЦИЯ

ПОСТАНОВЛЕНИЕ

от 22 июня 2022 года

г. Киренск

№ 367

Об утверждении схемы расположения земельного участка

В соответствии со ст. 11.10 Земельного Кодекса Российской Федерации, Федеральным законом от 24.07.2007г. №221-ФЗ «О государственном кадастре недвижимости», пунктом 2 статьи 3.3. Федерального закона от 25.10.2001г. №137-ФЗ «О введении в действие Земельного кодекса Российской Федерации», приказом Министерства экономического развития Российской Федерации от 27.11.2014г. №762 «Об утверждении требований к подготовке схемы расположения земельного участка на кадастровом плане территории», Уставом муниципального образования Киренский район, рассмотрев заявление ООО «Армада», схему расположения земельного участка на кадастровом плане территории,

ПОСТАНОВЛЯЕТ:

1. Утвердить схему расположения земельного участка на кадастровом плане территории из земель населенных пунктов с кадастровым номером 38:09:011516:3У1, расположенного по адресу: Иркутская область, Киренский район, г.Киренск, м-н «Центральный», ул.Рабочая, 5а, общей площадью 170 кв.м., разрешенное использование: «объекты административно-делового назначения», образованного путем деления земельного участка с кадастровым номером 38:09:011516:310, расположенного по адресу: Иркутская область, Киренский район, г.Киренск, м-н «Центральный», ул.Красноштанова, 2, с разрешенным использованием: «объекты административно-делового назначения».
2. Срок действия настоящего постановления два года со дня подписания настоящего постановления.

3. Схему расположения земельного участка на кадастровом плане территории разместить на официальном сайте Росреестра: www.rosreestr.ru в разделе «Кадастровый учет – XML-схемы», в срок не более пяти рабочих дней.

Мэр района

К.В. Свистелин



УТВЕРЖДЕНА:

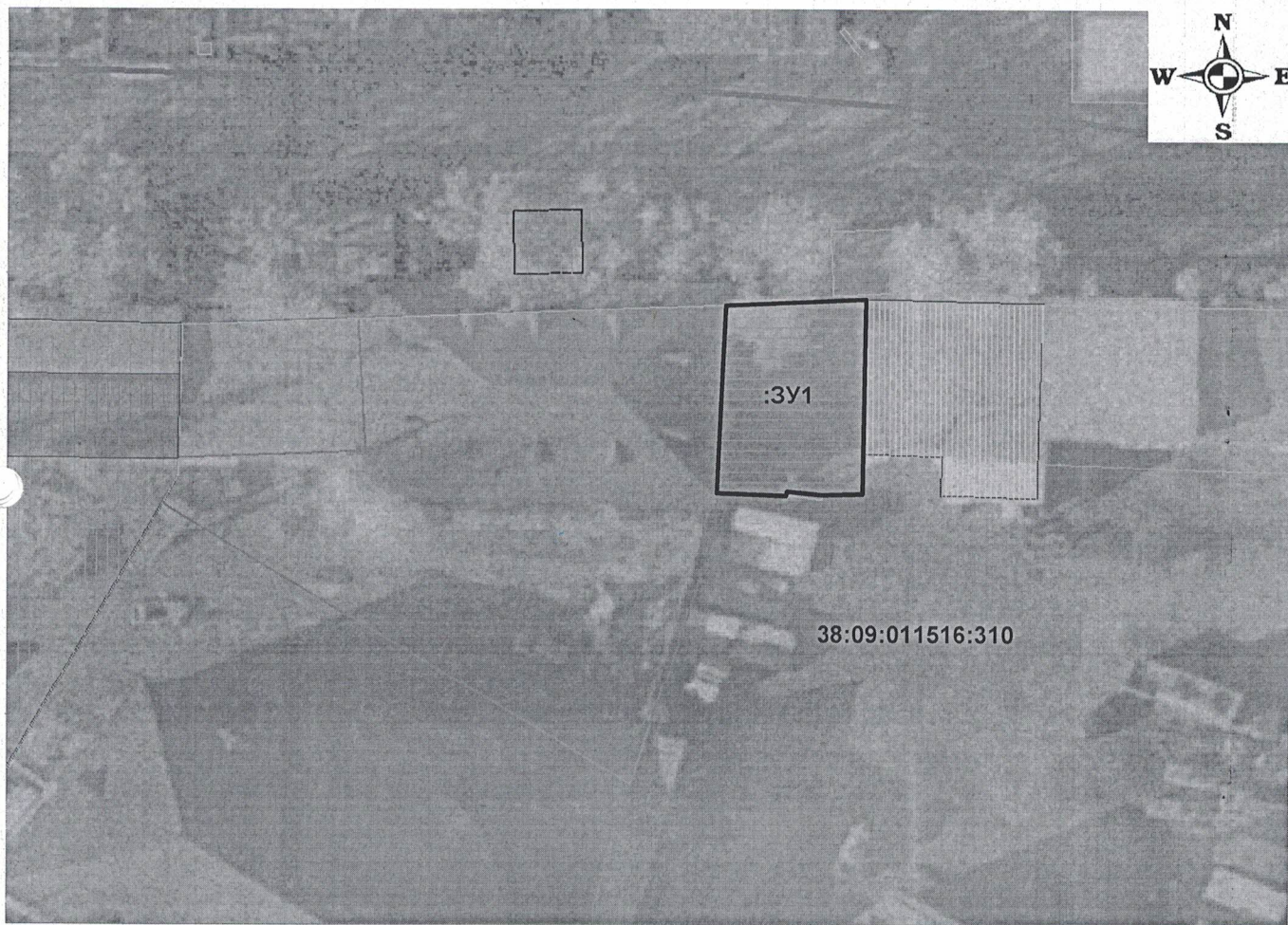
Постановлением администрации

Киренского городского поселения

От 22.06.22 № 367

Схема расположения земельного участка на кадастровом плане территории

Площадь земельного участка: 170 кв.м





Масштаб 1:500

Обозначение
характерных точек
границ

Координаты, м
X Y

1	2	3
н1	995245.18	5195244.08
н2	995232.39	5195243.85
н3	995229.20	5195243.78
н5	995229.25	5195240.62
н6	995229.54	5195237.87
н7	995229.29	5195237.80
н8	995229.39	5195232.76
н9	995244.75	5195233.30
н1	995245.18	5195244.08

Условные обозначения:

-  - проектные границы земельного участка
-  - граница кадастрового квартала