

РОССИЙСКАЯ ФЕДЕРАЦИЯ
ИРКУТСКАЯ ОБЛАСТЬ
КИРЕНСКИЙ МУНИЦИПАЛЬНЫЙ РАЙОН
АДМИНИСТРАЦИЯ
ПОСТАНОВЛЕНИЕ

от 25 ноября 2021 года

№ 723

г. Киренск

Об утверждении схемы расположения земельного участка

В соответствии со ст. 11.10 Земельного Кодекса Российской Федерации от 25.10.2001 г. № 136-ФЗ, Федеральным законом от 24.07.2007г. №221-ФЗ «О кадастровой деятельности», пунктом 2 статьи 3.3. Федерального закона от 25.10.2001г. №137-ФЗ «О введении в действие Земельного кодекса Российской Федерации», приказом Министерства экономического развития Российской Федерации от 27.11.2014г. №762 «Об утверждении требований к подготовке схемы расположения земельного участка на кадастровом плане территории», Уставом муниципального образования Киренский район, рассмотрев заявление Набоковой Н.А., схему расположения земельного участка на кадастровом плане территории, выписку из похозяйственной книги о наличии у гражданина права на земельный участок,

ПОСТАНОВЛЯЕТ:

1. Утвердить схему расположения земельного участка на кадастровом плане территории из земель населенных пунктов с кадастровым номером 38:09:180101:ЗУ1, расположенного по адресу: Иркутская область, Киренский район, п.Юбилейный, ул.Ленская, 4, общей площадью 1399 кв.м., разрешенное использование: «для ведения личного подсобного хозяйства».
2. Набокова Н.А. вправе обратиться без доверенности с заявлением о государственном кадастровом учете образуемого земельного участка в соответствии с ч. 18 ст. 11.10 Земельного кодекса РФ.
3. Срок действия настоящего постановления два года со дня подписания настоящего постановления.

4. Схему расположения земельного участка на кадастровом плане территории разместить на официальном сайте Киренского района <http://kirenskrn.irkobl.ru/> в разделе «Земельные участки», на официальном сайте Росреестра: www.rosreestr.ru в разделе «Кадастровый учет – XML-схемы», в срок не более пяти рабочих дней.

И.о. главы администрации



Е.А. Чудинова

Схема расположения земельного участка или земельных участков на кадастровом плане территории

МСК-38, зона 5

Условный номер земельного участка: :3У1

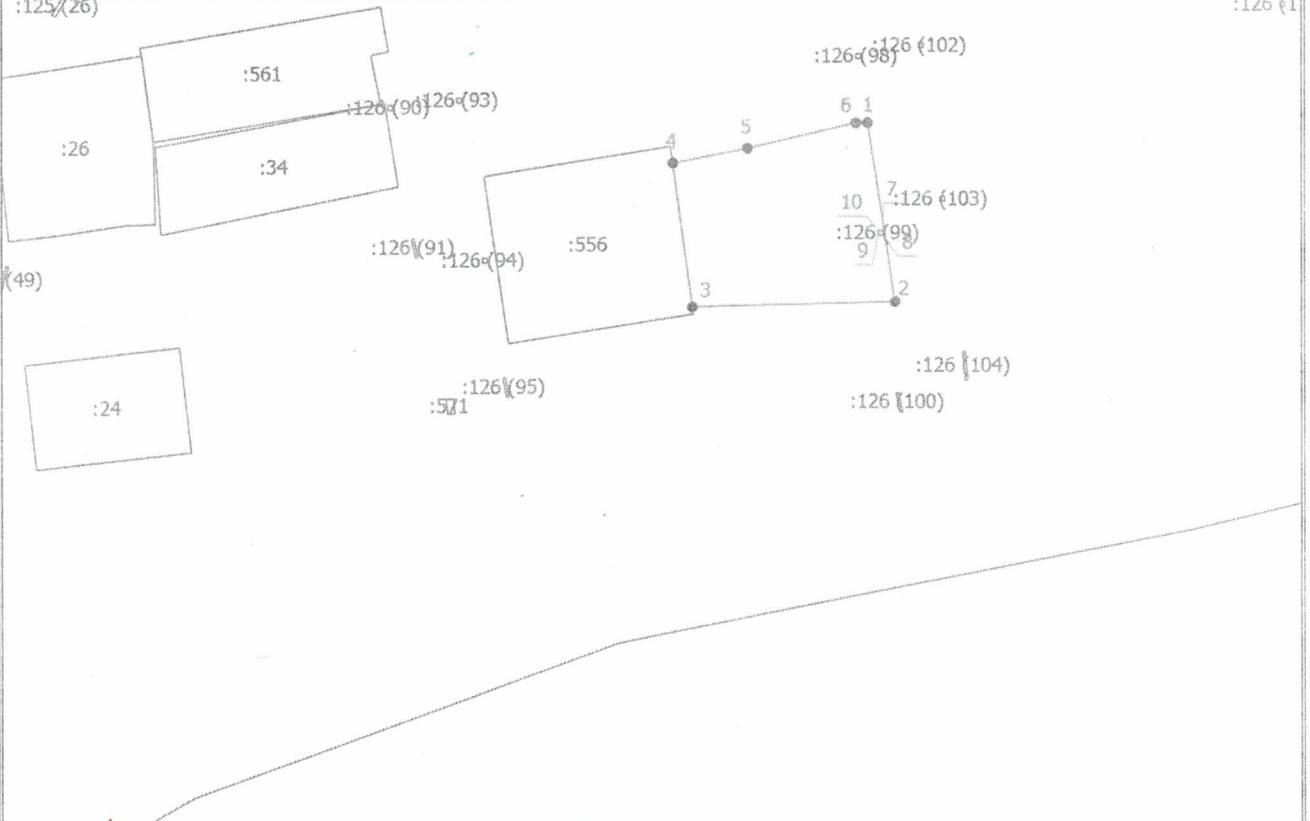
Площадь земельного участка: 1399 кв.м

Описание характерных точек

№	X	Y
1	1034582.98	5238708.93
2	1034545.86	5238714.62
3	1034544.70	5238672.65
4	1034574.43	5238668.63
5	1034577.53	5238684.06
6	1034582.88	5238706.50
1	1034582.98	5238708.93
7	1034560.60	5238712.09
8	1034559.60	5238712.09
9	1034559.60	5238711.09
10	1034560.60	5238711.09
7	1034560.60	5238712.09

:125(26)

38:09:180101



Масштаб 1:1500

Условные обозначения

- - Вновь образованная часть границы, сведения о которой достаточны для определения ее местоположения
- - Характерная точка границы, сведения о которой позволяют однозначно определить ее положение на местности
- 1 - Обозначение новой характерной точки
- :102 - Кадастровый номер земельного участка
- :125 (1) - Обозначение контура земельного участка
- - Существующая часть границы, имеющиеся в ЕГРН сведения о которой достаточны для определения ее местоположения
- 38:09:180101 - Номер кадастрового квартала