

Российская Федерация
Иркутская область
Муниципальное образование «Тайшетский район»
АДМИНИСТРАЦИЯ РАЙОНА

ПОСТАНОВЛЕНИЕ

от "1" сентября 2023 года

№ 643

Об установлении публичного сервитута

Рассмотрев материалы, представленные Комитетом по управлению муниципальным имуществом, строительству, архитектуре и жилищно-коммунальному хозяйству администрации Тайшетского района, ходатайство Акционерного общества "Братская электросетевая компания" об установлении публичного сервитута в целях размещения (строительство, эксплуатация) объекта энергетики "Строительство ЛЭП-10 кВ от поселка Тамтачет через поселок Полинчет до поселка Кондратьево в Тайшетском районе, со строительством перехода ВЛ-10 кВ через реку Чуна (Уда)", руководствуясь статьями 5, 7, 11, статьёй 23, главой V.7 Земельного кодекса Российской Федерации, Федеральным законом от 25 октября 2001 года № 137-ФЗ "О введении в действие Земельного кодекса Российской Федерации", статьями 22, 45 Устава муниципального образования "Тайшетский муниципальный район Иркутской области", документацией по планировке территории предусматривающей размещение объекта энергетики «Строительство ЛЭП-10 кВ от поселка Тамтачет через поселок Полинчет до поселка Кондратьево в Тайшетском районе, со строительством перехода ВЛ-10 кВ через реку Чуна (Уда)» утвержденной постановлением администрации Тайшетского района от 17.07.2023 г. №510 администрация Тайшетского района

ПОСТАНОВЛЯЕТ:

1. Установить публичный сервитут сроком на 49 лет в отношении следующих земельных участков:

земельного участка из земель промышленности, энергетики, транспорта, связи, радиовещания, телевидения, информатики, земель для обеспечения космической деятельности, земель обороны, безопасности и земель иного специального назначения, площадью 825 кв.м., расположенного в границах земельного участка, с кадастровым номером 38:14:250106:28, находящегося по адресу: Иркутская область, Тайшетский район, расположенный от 2 пикета 146 км до 3 пикета 160 км железной дороги;

земельного участка из земель из земель промышленности, энергетики, транспорта, связи, радиовещания, телевидения, информатики, земель для обеспечения космической деятельности, земель обороны, безопасности и земель иного специального назначения, площадью 4 кв.м., расположенного в границах земельного участка, с кадастровым номером 38:14:250106:30, находящегося по адресу: Иркутская обл., Тайшетский р-н, в 3 км к юго-западу от п.ж/д ст. Тамтачет;

земельного участка из земель лесного фонда, площадью 70 кв.м., расположенного в границах земельного участка, с кадастровым номером 38:14:000000:2701, находящегося по адресу: Российская Федерация, Иркутская область, муниципальное образование «Тайшетский район», Бирюсинское лесничество, Кондратьевское участковое лесничество,

Кадарейская дача, эксплуатационные леса, кварталы №№ 132(в.18ч),133(в.12ч,13ч,15ч,18ч),135(в.34ч),143(в.16ч,18ч,19ч),144(в.18ч,19ч,43ч),145(в.5ч,10ч,30ч),147(в.34ч,42ч,43ч,34ч),148(в.4ч),защитные леса, квартал № 144(в.44ч);

земельного участка из земель лесного фонда, площадью 1 кв.м., расположенного в границах земельного участка, с кадастровым номером 38:14:000000:2701, находящегося по адресу: Российская Федерация, Иркутская область, муниципальное образование «Тайшетский район», Бирюсинское лесничество, Кондратьевское участковое лесничество, Кадарейская дача, защитные леса, кварталы №№ 132(в.18ч),133(в.12ч,13ч,15ч,18ч),135(в.34ч),143(в.16ч,18ч,19ч),144(в.18ч,19ч,43ч),145(в.5ч,10ч,30ч),147(в.34ч,42ч,43ч,34ч),148(в.4ч),защитные леса, квартал № 144(в.44ч);

земельного участка из земель лесного фонда, площадью 30 кв.м., расположенного в границах земельного участка, с кадастровым номером 38:14:000000:2702, находящегося по адресу: Российская Федерация, Иркутская область, муниципальное образование «Тайшетский район», Бирюсинское лесничество, Кондратьевское участковое лесничество, Кадарейская дача, защитные леса, кварталы №№143(в.13ч,15ч),144(в.20ч,21ч,24ч,40ч,42ч);

земельного участка из земель лесного фонда, площадью 101 кв.м., расположенного в границах земельного участка, с кадастровым номером 38:14:000000:2703, находящегося по адресу: Российская Федерация, Иркутская область, муниципальное образование «Тайшетский район»,Бирюсинское лесничество, Кондратьевское участковое лесничество, Кондратьевская дача, защитные леса, кварталы №№ 135(в.1ч,2ч,3ч,13ч,14ч,20ч,21ч,22ч),138(в.5ч,27ч),139(в.4ч,6ч,23ч,24ч);

земельного участка из земель лесного фонда, площадью 78428 кв.м., расположенного в границах земельного участка, с кадастровым номером 38:14:000000:1177, находящегося по адресу: Иркутская область, Тайшетский район, Бирюсинское лесничество, Кондратьевское участковое лесничество, Кадарейская дача, кварталы №№: 100ч, 101ч, 102, 103ч-106ч, 111ч, 112, 124ч; Кондратьевская дача, кварталы №№: 133ч, 134ч, 135, 138ч, 139ч, 141ч-143ч, 153ч, 164ч, 176ч, 177ч, 191ч;

земельного участка из земель лесного фонда, площадью 1932 кв.м., расположенного в границах земельного участка, с кадастровым номером 38:14:000000:1178, находящегося по адресу: Иркутская область, Тайшетский район, Бирюсинское лесничество, Кондратьевское участковое лесничество, Кадарейская дача, кварталы №№: 103ч, 113ч-115ч, 128ч, 129ч, 143ч, 144ч, 152ч;

земельного участка из земель лесного фонда, площадью 24905 кв.м., расположенного в границах земельного участка, с кадастровым номером 38:14:000000:1178, находящегося по адресу: Иркутская область, Тайшетский район, Бирюсинское лесничество, Кондратьевское участковое лесничество, Кадарейская дача, кварталы №№: 103ч, 113ч-115ч, 128ч, 129ч, 143ч, 144ч, 152ч;

земельного участка из земель лесного фонда, площадью 14600 кв.м., расположенного в границах земельного участка, с кадастровым номером 38:14:000000:1182, находящегося по адресу: Иркутская область, Тайшетский район, Бирюсинское лесничество, Кондратьевское участковое лесничество, Кадарейская дача, кварталы №№: 80ч, 87ч, 88ч, 89-92, 97, 99; Кондратьевская дача, кварталы №№: 106ч-110ч, 117ч, 127, 132ч;

земельного участка из земель лесного фонда, площадью 436466 кв.м., расположенного в границах земельного участка, с кадастровым номером 38:14:000000:1195, находящегося по адресу: Иркутская область, Тайшетский район, Бирюсинское лесничество, Кондратьевское участковое лесничество, Кадарейская дача, кварталы №№: 100ч, 101ч, 103ч-106ч, 107-110, 111ч, 113ч-115ч,116-127, 128ч, 129ч, 130-142, 143ч, 144ч, 145-151, 152ч, 153-158; Кондратьевская дача, кварталы №№ 133ч, 134ч, 136-140, 141ч-143ч, 145-150,151ч-153ч, 154-159, 160ч, 161-163, 164ч, 165-169,170ч, 171-176,177ч, 178-182, 183ч, 184, 185, 192-195, 196ч;

земельного участка из земель лесного фонда, площадью 472 кв.м., расположенного в границах земельного участка, с кадастровым номером 38:14:000000:1977, находящегося по адресу: Иркутская область, Тайшетский район, Бирюсинское лесничество, Кондратьевское участковое лесничество, Кадарейская дача, кварталы №№: 100ч, 101ч, 102, 103ч-106ч, 111ч, 112, 124ч; Кондратьевская дача, кварталы №№: 133ч, 134ч, 135, 138ч, 139ч, 141ч-143ч, 153ч, 164ч, 176ч, 177ч, 191ч.;

земельного участка из земель лесного фонда, площадью 11 кв.м., расположенного в границах земельного участка, с кадастровым номером 38:14:250106:1315, находящегося по адресу: Российская Федерация, Иркутская область, муниципальное образование «Тайшетский район», Бирюсинское лесничество, Кондратьевское участковое лесничество, Кадарейская дача, эксплуатационные леса, квартал № 143 (в.16ч,18ч)

земельного участка из земель лесного фонда, площадью 401 кв.м., расположенного в границах земельного участка, с кадастровым номером 38:14:000000:1316, находящегося по адресу: Российская Федерация, Иркутская область, муниципальное образование «Тайшетский район», Бирюсинское лесничество, Кондратьевское участковое лесничество, Кадарейская дача, эксплуатационные леса, квартал №143 (в.18ч,19ч,31ч);

земельного участка из земель лесного фонда, площадью 84 кв.м., расположенного в границах земельного участка, с кадастровым номером 38:14:000000:2717, находящегося по адресу: Российская Федерация, Иркутская область, муниципальное образование «Тайшетский район», Бирюсинское лесничество, Кондратьевское участковое лесничество, Кадарейская дача, защитные леса, кварталы №№143 (в.13ч, 15ч), 144 (в.21ч, 22ч);

земельного участка из земель лесного фонда, площадью 18 кв.м., расположенного в границах земельного участка, с кадастровым номером 38:14:000000:2717, находящегося по адресу: Российская Федерация, Иркутская область, муниципальное образование «Тайшетский район», Бирюсинское лесничество, Кондратьевское участковое лесничество, Кадарейская дача, защитные леса, кварталы №№143 (в.13ч, 15ч), 144 (в.21ч, 22ч);

земельного участка из земель лесного фонда, площадью 642 кв.м., расположенного в границах земельного участка, с кадастровым номером 38:14:000000:2718, находящегося по адресу: Российская Федерация, Иркутская область, муниципальное образование «Тайшетский район», Бирюсинское лесничество, Кондратьевское участковое лесничество, Кадарейская дача, защитные леса, кварталы №№143 (в.13ч, 14ч, 15ч), 144 (в.20ч, 21ч, 22ч, 23ч, 40ч, 42ч);

земельного участка из земель лесного фонда, площадью 10824 кв.м., расположенного в границах земельного участка, с кадастровым номером 38:14:000000:2718, находящегося по адресу: Российская Федерация, Иркутская область, муниципальное образование «Тайшетский район», Бирюсинское лесничество, Кондратьевское участковое лесничество, Кадарейская дача, защитные леса, кварталы №№143 (в.13ч, 14ч, 15ч), 144 (в.20ч, 21ч, 22ч, 23ч, 40ч, 42ч);

земельного участка из земель лесного фонда, площадью 49431 кв.м., расположенного в границах земельного участка, с кадастровым номером 38:14:000000:2719, находящегося по адресу: Российская Федерация, Иркутская область, муниципальное образование «Тайшетский район», Бирюсинское лесничество, Кондратьевское участковое лесничество, Кадарейская дача, эксплуатационные леса, кварталы №№117 (в.18ч, 20ч, 21ч), 130 (в.4ч,18ч), 131 (в.4ч, 7ч, 8ч, 17ч), 132 (в.11ч, 17ч, 18ч, 19ч,23ч), 143 (в.16ч, 18ч, 19ч), 144 (в.10ч, 43ч), 145 (в. 5ч, 30ч, 32ч), защитные леса, кварталы №№143 (в.15ч),144 (в.41ч, 44ч);

земельного участка из земель лесного фонда, площадью 1535 кв.м., расположенного в границах земельного участка, с кадастровым номером 38:14:000000:1941, находящегося по адресу: Иркутская область, муниципальное образование "Тайшетский район", Бирюсинское лесничество, Кондратьевское участковое

лесничество, Кадарейская дача, эксплуатационные леса, квартал № 117 (выдела 20ч, 21ч), квартал № 130 (выдел 4ч, 18ч), квартал № 131 (выдела 4ч, 8ч, 10ч), квартал № 132 (выдела 8ч, 10ч, 14ч, 15ч), квартал № 143 (выдела 16ч, 18ч, 19ч), квартал № 144 (выдела 10ч, 12ч, 14ч, 16ч, 43ч), 145 (выдела 8ч, 32ч), защитные леса, квартал № 144 (выдел 23ч, 41ч, 42ч);

земельного участка из земель лесного фонда, площадью 851 кв.м., расположенного в границах земельного участка, с кадастровым номером 38:14:000000:1977, находящегося по адресу: Российская Федерация, Иркутская область, муниципальное образование «Тайшетский район», Бирюсинское лесничество, Кондратьевское участковое лесничество, Кондратьевская дача, защитные леса (ценные леса: нерестоохранные полосы лесов), квартал № 139 (в. 7ч)

земельного участка государственная собственность на который не разграничена, расположенного в границах кадастрового квартала 38:14:250105, площадью 61819 кв.м., имеющего местоположение: Российская Федерация, Иркутская область, муниципальное образование «Тайшетский район»;

земельного участка из земель лесного фонда, площадью 249 кв.м., расположенного в границах земельного участка, с кадастровым номером 38:14:250105:97, находящегося по адресу: Иркутская область, Тайшетский район, Бирюсинское лесничество, Кондратьевское участковое лесничество, Кадарейская дача, эксплуатационные леса, квартал № 144 (вв. 12ч., 14ч., 16ч., 43ч.);

земельного участка из земель лесного фонда, площадью 320 кв.м., расположенного в границах земельного участка, с кадастровым номером 38:14:250105:126, находящегося по адресу: Российская Федерация, Иркутская область, муниципальное образование «Тайшетский район», Бирюсинское лесничество, Кондратьевское участковое лесничество, Кадарейская дача, эксплуатационные леса, кварталы №№ 104 (в. 8ч, 13ч, 14ч), 105 (в. 17ч, 18ч, 19ч, 22ч), 116 (в. 4ч), 117 (в. 10ч, 16ч, 17ч, 20ч), 130 (в. 5ч, 18ч), 131 (в. 1ч), 132 (в. 18ч, 19ч, 23ч), 145 (в. 5ч, 11ч, 12ч, 16ч, 17ч), 146 (в. 15ч, 16ч, 23ч, 37ч);

земельного участка из земель лесного фонда, площадью 108 кв.м., расположенного в границах земельного участка, с кадастровым номером 38:14:250105:238, находящегося по адресу: Российская Федерация, Иркутская область, муниципальное образование «Тайшетский район», Бирюсинское лесничество, Кондратьевское участковое лесничество, Кадарейская дача, эксплуатационные леса, кварталы №№ 135 (в. 34ч), 136 (в. 11ч, 15ч), 137 (в. 14ч, 18ч, 22ч); Кондратьевское участковое лесничество, Кондратьевская дача, эксплуатационные леса, кварталы №№ 134 (в. 23ч), 136 (в. 16ч), 137 (в. 7ч, 10ч, 15ч, 16ч, 20ч), 145 (в. 1ч, 2ч, 17ч), защитные леса, квартал № 138 (в. 27ч);

земельного участка из земель промышленности, энергетики, транспорта, связи, радиовещания, телевидения, информатики, земли для обеспечения космической деятельности, земли обороны, безопасности и земли иного специального назначения, площадью 4 кв.м., расположенного в границах земельного участка, с кадастровым номером 38:14:250105:239, находящегося по адресу: Российская Федерация, Иркутская область, Тайшетский район, от п. Тамтачет до с. Кондратьево;

земельного участка из земель лесного фонда, площадью 188 кв.м., расположенного в границах земельного участка, с кадастровым номером 38:14:250105:241, находящегося по адресу: Российская Федерация, Иркутская область, муниципальное образование «Тайшетский район», Бирюсинское лесничество, Кондратьевское участковое лесничество, Кадарейская дача, эксплуатационные леса, квартал № 144 (в. 43ч), защитные леса, квартал № 144 (в. 44ч);

земельного участка из земель промышленности, энергетики, транспорта, связи, радиовещания, телевидения, информатики, земли для обеспечения космической деятельности, земли обороны, безопасности и земли иного специального назначения, площадью 9 кв.м., расположенного в границах земельного участка, с

кадастровым номером 38:14:250105:242, находящегося по адресу: Российская Федерация, Иркутская область, Тайшетский район, от п.Тамтачет до с. Кондратьево;

земельного участка государственная собственность на который не разграничена, расположенного в границах кадастрового квартала 38:14:110101, площадью 3751 кв.м., имеющего местоположение: Российская Федерация, Иркутская область, муниципальное образование «Тайшетский район»;

земельного участка из земель населенного пункта, площадью 1 кв.м., расположенного в границах земельного участка, с кадастровым номером 38:14:110101:176, находящегося по адресу: Российская Федерация, Иркутская область, Тайшетский район, от п.Тамтачет до с.Кондратьево;

земельного участка из земель населенного пункта, площадью 5 кв.м., расположенного в границах земельного участка, с кадастровым номером 38:14:250102:2708, находящегося по адресу: Российская Федерация, Иркутская область, Тайшетский район, от п.Тамтачет до с. Кондратьево;

земельного участка государственная собственность на который не разграничена, расположенного в границах кадастрового квартала 38:14:250102, площадью 7960 кв.м., имеющего местоположение: Российская Федерация, Иркутская область, муниципальное образование «Тайшетский район»;

земельного участка из земель лесного фонда, площадью 16 кв.м., расположенного в границах земельного участка, с кадастровым номером 38:14:250102:138, находящегося по адресу: Российская Федерация, Иркутская область, муниципальное образование «Тайшетский район», Бирюсинское лесничество, Кондратьевское участковое лесничество, Кондратьевская дача, защитные леса, кварталы №№ 109(в.33ч), 110(в.45ч);

земельного участка государственная собственность на который не разграничена, расположенного в границах кадастрового квартала 38:14:110201, площадью 3040 кв.м., имеющего местоположение: Российская Федерация, Иркутская область, муниципальное образование «Тайшетский район»;

земельного участка из земель населенного пункта, площадью 1 кв.м., расположенного в границах земельного участка, с кадастровым номером 38:14:110201:124, находящегося по адресу: Иркутская область, Тайшетский район, с. Кондратьево, участки под опорами ЛЭП ВЛ - 0.4кВ с 1-ой по 67-ую опору. (ул.Береговая, ул.Центральная, ул.Юбилейная);

земельного участка из земель населенного пункта, площадью 20 кв.м., расположенного в границах земельного участка, с кадастровым номером 38:14:110201:111, находящегося по адресу: Иркутская область, Тайшетский район, с. Кондратьево, ул. Юбилейная, 1А.;

земельного участка из земель населенного пункта, площадью 808 кв.м., расположенного в границах земельного участка, с кадастровым номером 38:14:110201:110, находящегося по адресу: Иркутская область, Тайшетский район, с. Кондратьево, 20 м на северо-запад от края огородов, 460 м на северо-запад от берега р. Чуна, 250 м на юг от края леса,

2. Публичный сервитут, указанный в пункте 1 настоящего постановления, устанавливается в целях размещения (строительство, эксплуатация) объекта энергетики "Строительство ЛЭП-10 кВ от поселка Тамтачет через поселок Полинчет до поселка Кондратьево в Тайшетском районе, со строительством перехода ВЛ-10 кВ через реку Чуна (Уда)".

3. Утвердить границы публичного сервитута в соответствии со схемой расположения границ сервитута на кадастровом плане территории согласно приложению №1.

4. Определить правообладателем публичного сервитута Акционерное общество "Братская электросетевая компания" (ОГРН 1093804002544, ИНН

3804009506, юридический адрес: 664009, Иркутская область, г. Иркутск, ул. Лермонтова, д. 279/10).

5. Акционерному обществу "Братская электросетевая компания" в установленном законом порядке обеспечить:

заключение с правообладателями земельных участков с кадастровыми номерами 38:14:110201:111, 38:14:000000:1195, 38:14:000000:2719, 38:14:000000:2718, 38:14:000000:1316, 38:14:000000:2717, 38:14:250105:241, 38:14:250105:126 соглашения об осуществлении публичного сервитута, предусматривающее размер платы за сервитут;

составление проекта освоения лесов в соответствии с приказом Министерства природных ресурсов и экологии РФ от 16 ноября 2021 года № 864 "Об утверждении Составы проекта освоения лесов, порядка его разработки и внесения в него изменений, требований к формату проекта освоения лесов в форме электронного документа";

ежегодно в установленном порядке подавать лесную декларацию в орган государственной власти, осуществляющий полномочия в области лесных отношений в лице министерства лесного комплекса Иркутской области;

представление отчетов об использовании лесов в соответствии со статьёй 49 Лесного кодекса Российской Федерации в орган государственной власти, осуществляющий полномочия в области лесных отношений в лице министерства лесного комплекса Иркутской области;

осуществление публичного сервитута после внесения сведений о публичном сервитуте в Единый государственный реестр недвижимости;

размещение (строительство, эксплуатация) объекта энергетики "Строительство ЛЭП-10 кВ от поселка Тамтачет через поселок Полинчет до поселка Кондратьево в Тайшетском районе, со строительством перехода ВЛ-10 кВ через реку Чуна (Уда)";

после прекращения действия публичного сервитута приведение земельного участка обремененного публичным сервитутом в состояние, пригодное для его использования в соответствии с видом разрешенного использования в срок не позднее, чем три месяца после завершения на земельном участке деятельности, для обеспечения которой установлен публичный сервитут.

6. Плата за публичный сервитут в отношении земельных участков установлена согласно приложению №2:

- из земель промышленности, энергетики, транспорта, связи, радиовещания, телевидения, информатики, земель для обеспечения космической деятельности, земель обороны, безопасности и земель иного специального назначения в размере 22,84 (двадцать два руб. 84 коп). рублей за весь срок действия публичного сервитута, подлежащая перечислению единовременным платежом в течение шести месяцев со дня принятия настоящего постановления на следующие реквизиты: УФК по Иркутской области (КУМИ РАЙОНА, л/с 04343005070), казначейский счет 03100643000000013400, ОТДЕЛЕНИЕ ИРКУТСК БАНКА РОССИИ//УФК по Иркутской области г. Иркутск, ЕКС (единый казначейский счет) 40102810145370000026, БИК ТОФК 012520101, ИНН 3838000879, КПП 381501001, ОКТМО **25636422**, КБК **9091 11 05313 05 0000 120**;

- из земель лесного фонда, в размере 1 346,29 (одна тысяча триста сорок шесть руб. 29 коп) рублей за весь срок действия публичного сервитута, подлежащая перечислению единовременным платежом в течение шести месяцев со дня принятия настоящего постановления на следующие реквизиты: УФК по Иркутской области (Министерство лесного комплекса Иркутской области, л/с 04342D01640), казначейский счет 03100643000000013400, ОТДЕЛЕНИЕ ИРКУТСК БАНКА РОССИИ//УФК по Иркутской области г. Иркутск, кор. счет банка 40102810145370000026, БИК ТОФК 012520101, ИНН 3808170859, КПП 380801001, ОКТМО **25636422**, КБК **843 1 11 05430 10 0000 120**. Назначение платежа: необходимо указать наименование лесничества, в границах которого осуществляется использование леса, наименование и основание оплаты (№ и дата

постановления), и иной максимальный объем информации, необходимой для идентификации платежа".

- из государственная собственность на который не разграничена, в размере 53 078,55 (пятьдесят три тысячи семьдесят восемь руб. 55 коп) рублей за весь срок действия публичного сервитута, подлежащая перечислению единовременным платежом в течение шести месяцев со дня принятия настоящего постановления на следующие реквизиты: УФК по Иркутской области (КУМИ РАЙОНА, л/с 04343005070), казначейский счет 03100643000000013400, ОТДЕЛЕНИЕ ИРКУТСК БАНКА РОССИИ//УФК по Иркутской области г. Иркутск, ЕКС (единый казначейский счет) 40102810145370000026, БИК ТОФК 012520101, ИНН 3838000879, КПП 381501001, ОКТМО **25636422**, КБК **9091 11 05313 05 0000 120**;

- из земель населенных пунктов в размере 149,35 (сто сорок девять руб. 35 коп). рублей за весь срок действия публичного сервитута, подлежащая перечислению единовременным платежом в течение шести месяцев со дня принятия настоящего постановления на следующие реквизиты: УФК по Иркутской области (КУМИ РАЙОНА, л/с 04343005070), казначейский счет 03100643000000013400, ОТДЕЛЕНИЕ ИРКУТСК БАНКА РОССИИ//УФК по Иркутской области г. Иркутск, ЕКС (единый казначейский счет) 40102810145370000026, БИК ТОФК 012520101, ИНН 3838000879, КПП 381501001, ОКТМО **25636422**, КБК **9091 11 05313 05 0000 120**;

7. Комитету по управлению муниципальным имуществом, строительству, архитектуре и жилищно-коммунальному хозяйству администрации Тайшетского района в установленном законом порядке обеспечить:

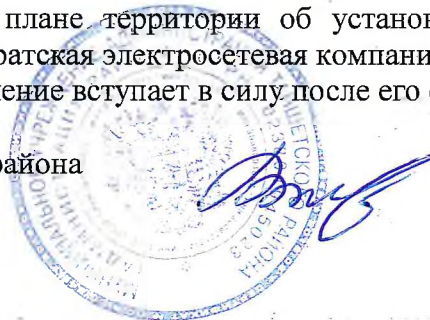
размещение настоящего постановления об установлении публичного сервитута на официальном сайте администрации Тайшетского района в информационно-телекоммуникационной сети "Интернет";

направление копии постановления с приложением схемы границ публичного сервитута на кадастровом плане территории об установлении публичного сервитута в федеральный орган исполнительной власти, уполномоченный Правительством Российской Федерации на осуществление государственного кадастрового учета, государственной регистрации прав, ведение Единого государственного реестра недвижимости и предоставление сведений, содержащихся в Едином государственном реестре недвижимости;

направление копии постановления с приложением схемы границ публичного сервитута на кадастровом плане территории об установлении публичного сервитута Акционерному обществу "Братская электросетевая компания".

8. Настоящее постановление вступает в силу после его официального опубликования.

Мэр Тайшетского района



А.В. Величко

СХЕМА РАСПОЛОЖЕНИЯ ГРАНИЦ ПУБЛИЧНОГО СЕРВИТУТА

Публичный сервитут для использования земельных участков в целях размещения (строительство, эксплуатация) объекта энергетики: «Строительство ЛЭП-10 кВ от поселка Тамтачет через поселок Полничет до поселка Кондратьево в Тайшетском районе, со строительством перехода ВЛ-10 кВ через реку Чуна (Уда)»
 (наименование объекта, местоположение границ которого описано (далее - объект))

Сведения об объекте		
№ п/п	Характеристики объекта	Описание характеристик
1	2	3
1	Местоположение объекта	Иркутская область, Тайшетский р-н
2	Площадь объекта ± величина погрешности определения площади ($P \pm \Delta P$), м ²	699930 ± 293
3	Иные характеристики объекта	1. Публичный сервитут для использования земельных участков в целях размещения (строительство, эксплуатация) объекта энергетики: «Строительство ЛЭП-10 кВ от поселка Тамтачет через поселок Полничет до поселка Кондратьево в Тайшетском районе, со строительством перехода ВЛ-10 кВ через реку Чуна (Уда)». Владелец публичного сервитута: АО "БЭСК". Срок публичного сервитута-49 лет.

Сведения о местоположении границ объекта					
1. Система координат МСК-38, зона I					
2. Сведения о характерных точках границ объекта					
Обозначение характерных точек границ	Координаты, м		Метод определения координат характерной точки	Средняя квадратическая погрешность положения характерной точки (M), м	Описание обозначения точки на местности (при наличии)
	X	Y			
1	2	3	4	5	6
1	948559.59	1319399.79	Метод спутниковых геодезических измерений (определений)	0.1	-
2	948557.85	1319391.98	Метод спутниковых геодезических измерений (определений)	0.1	-
3	948571.79	1319388.86	Метод спутниковых геодезических измерений (определений)	0.1	-
4	948612.22	1319357.84	Метод спутниковых геодезических измерений (определений)	0.1	-
5	948643.35	1319332.11	Метод спутниковых геодезических измерений (определений)	0.1	-
6	948714.74	1319238.94	Метод спутниковых геодезических измерений (определений)	0.1	-
7	948743.90	1319186.63	Метод спутниковых геодезических измерений (определений)	0.1	-
8	948771.71	1319126.81	Метод спутниковых геодезических измерений (определений)	0.1	-

Сведения о местоположении границ объекта					
1. Система координат МСК-38, зона 1					
2. Сведения о характерных точках границ объекта					
Обозначение характерных точек границ	Координаты, м		Метод определения координат характерной точки	Средняя квадратическая погрешность положения характерной точки (М), м	Описание обозначения точки на местности (при наличии)
	X	Y			
9	948802.68	1318935.26	Метод спутниковых геодезических измерений (определений)	0.1	-
10	948801.49	1318937.03	Метод спутниковых геодезических измерений (определений)	0.1	-
11	948800.30	1318938.94	Метод спутниковых геодезических измерений (определений)	0.1	-
12	948798.95	1318941.62	Метод спутниковых геодезических измерений (определений)	0.1	-
13	948797.61	1318944.31	Метод спутниковых геодезических измерений (определений)	0.1	-
14	948796.46	1318947.06	Метод спутниковых геодезических измерений (определений)	0.1	-
15	948795.41	1318949.87	Метод спутниковых геодезических измерений (определений)	0.1	-
16	948795.02	1318950.47	Метод спутниковых геодезических измерений (определений)	0.1	-
17	948793.12	1318951.69	Метод спутниковых геодезических измерений (определений)	0.1	-
18	948792.93	1318951.73	Метод спутниковых геодезических измерений (определений)	0.1	-
19	948806.97	1318864.87	Метод спутниковых геодезических измерений (определений)	0.1	-
20	948807.25	1318866.90	Метод спутниковых геодезических измерений (определений)	0.1	-
21	948807.27	1318875.90	Метод спутниковых геодезических измерений (определений)	0.1	-
22	948806.52	1318885.62	Метод спутниковых геодезических измерений (определений)	0.1	-
23	948806.70	1318889.86	Метод спутниковых геодезических измерений (определений)	0.1	-
24	948808.15	1318895.67	Метод спутниковых геодезических измерений (определений)	0.1	-
25	948808.83	1318897.21	Метод спутниковых геодезических измерений (определений)	0.1	-

Сведения о местоположении границ объекта					
1. Система координат МСК-38, зона 1					
2. Сведения о характерных точках границ объекта					
Обозначение характерных точек границ	Координаты, м		Метод определения координат характерной точки	Средняя квадратическая погрешность положения характерной точки (Mt), м	Описание обозначения точки на местности (при наличии)
	X	Y			
26	948815.79	1318854.18	Метод спутниковых геодезических измерений (определений)	0.1	-
27	948813.04	1318852.77	Метод спутниковых геодезических измерений (определений)	0.1	-
28	948809.82	1318847.25	Метод спутниковых геодезических измерений (определений)	0.1	-
29	948824.26	1318757.90	Метод спутниковых геодезических измерений (определений)	0.1	-
30	948845.98	1318623.57	Метод спутниковых геодезических измерений (определений)	0.1	-
31	948885.81	1318528.19	Метод спутниковых геодезических измерений (определений)	0.1	-
32	948971.57	1318322.82	Метод спутниковых геодезических измерений (определений)	0.1	-
33	949121.43	1317963.94	Метод спутниковых геодезических измерений (определений)	0.1	-
34	949111.64	1317942.93	Метод спутниковых геодезических измерений (определений)	0.1	-
35	949117.68	1317939.31	Метод спутниковых геодезических измерений (определений)	0.1	-
36	948983.94	1317652.29	Метод спутниковых геодезических измерений (определений)	0.1	-
37	948977.56	1317655.18	Метод спутниковых геодезических измерений (определений)	0.1	-
38	948951.19	1317598.59	Метод спутниковых геодезических измерений (определений)	0.1	-
39	948950.29	1317599.01	Метод спутниковых геодезических измерений (определений)	0.1	-
40	948940.15	1317577.26	Метод спутниковых геодезических измерений (определений)	0.1	-
41	948947.40	1317573.89	Метод спутниковых геодезических измерений (определений)	0.1	-
42	948939.16	1317556.19	Метод спутниковых геодезических измерений (определений)	0.1	-

Сведения о местоположении границ объекта					
1. Система координат МСК-38, зона 1					
2. Сведения о характерных точках границ объекта					
Обозначение характерных точек границ	Координаты, м		Метод определения координат характерной точки	Средняя квадратическая погрешность положения характерной точки (Mt), м	Описание обозначения точки на местности (при наличии)
	X	Y			
43	948932.69	1317558.89	Метод спутниковых геодезических измерений (определений)	0.1	-
44	948408.62	1316434.18	Метод спутниковых геодезических измерений (определений)	0.1	-
45	948311.25	1316225.21	Метод спутниковых геодезических измерений (определений)	0.1	-
46	948229.34	1316158.68	Метод спутниковых геодезических измерений (определений)	0.1	-
47	948098.17	1316052.14	Метод спутниковых геодезических измерений (определений)	0.1	-
48	948093.21	1316039.10	Метод спутниковых геодезических измерений (определений)	0.1	-
49	948083.53	1316031.23	Метод спутниковых геодезических измерений (определений)	0.1	-
50	948088.37	1316044.18	Метод спутниковых геодезических измерений (определений)	0.1	-
51	948081.69	1316038.76	Метод спутниковых геодезических измерений (определений)	0.1	-
52	947704.31	1315732.25	Метод спутниковых геодезических измерений (определений)	0.1	-
53	947640.55	1315245.47	Метод спутниковых геодезических измерений (определений)	0.1	-
54	947831.55	1314919.29	Метод спутниковых геодезических измерений (определений)	0.1	-
55	947846.44	1314907.71	Метод спутниковых геодезических измерений (определений)	0.1	-
56	947922.34	1314778.09	Метод спутниковых геодезических измерений (определений)	0.1	-
57	947951.91	1314756.97	Метод спутниковых геодезических измерений (определений)	0.1	-
58	947953.47	1314737.95	Метод спутниковых геодезических измерений (определений)	0.1	-
59	947951.45	1314737.66	Метод спутниковых геодезических измерений (определений)	0.1	-

Сведения о местоположении границ объекта					
1. Система координат МСК-38, зона I					
2. Сведения о характерных точках границ объекта					
Обозначение характерных точек границ	Координаты, м		Метод определения координат характерной точки	Средняя квадратическая погрешность положения характерной точки (M _t), м	Описание обозначения точки на местности (при наличии)
	X	Y			
60	947946.57	1314736.47	Метод спутниковых геодезических измерений (определений)	0.1	-
61	947947.81	1314721.37	Метод спутниковых геодезических измерений (определений)	0.1	-
62	947949.44	1314721.36	Метод спутниковых геодезических измерений (определений)	0.1	-
63	947952.48	1314721.15	Метод спутниковых геодезических измерений (определений)	0.1	-
64	947954.90	1314720.57	Метод спутниковых геодезических измерений (определений)	0.1	-
65	947973.12	1314498.69	Метод спутниковых геодезических измерений (определений)	0.1	-
66	947966.62	1314492.42	Метод спутниковых геодезических измерений (определений)	0.1	-
67	947978.16	1314351.85	Метод спутниковых геодезических измерений (определений)	0.1	-
68	948130.66	1314137.25	Метод спутниковых геодезических измерений (определений)	0.1	-
69	947917.58	1313985.01	Метод спутниковых геодезических измерений (определений)	0.1	-
70	947653.43	1313360.17	Метод спутниковых геодезических измерений (определений)	0.1	-
71	947654.79	1313354.30	Метод спутниковых геодезических измерений (определений)	0.1	-
72	947656.12	1313348.57	Метод спутниковых геодезических измерений (определений)	0.1	-
73	947650.21	1313334.57	Метод спутниковых геодезических измерений (определений)	0.1	-
74	947638.42	1313161.09	Метод спутниковых геодезических измерений (определений)	0.1	-
75	947631.37	1313160.56	Метод спутниковых геодезических измерений (определений)	0.1	-
76	947613.95	1312904.19	Метод спутниковых геодезических измерений (определений)	0.1	-

Сведения о местоположении границ объекта					
1. Система координат МСК-38, зона 1					
2. Сведения о характерных точках границ объекта					
Обозначение характерных точек границ	Координаты, м		Метод определения координат характерной точки	Средняя квадратическая погрешность положения характерной точки (Mf), м	Описание обозначения точки на местности (при наличии)
	X	Y			
77	947611.84	1312873.12	Метод спутниковых геодезических измерений (определений)	0.1	-
78	947601.29	1312717.92	Метод спутниковых геодезических измерений (определений)	0.1	-
79	947602.53	1312717.90	Метод спутниковых геодезических измерений (определений)	0.1	-
80	947603.26	1312718.09	Метод спутниковых геодезических измерений (определений)	0.1	-
81	947607.33	1312719.31	Метод спутниковых геодезических измерений (определений)	0.1	-
82	947608.42	1312719.55	Метод спутниковых геодезических измерений (определений)	0.1	-
83	947606.57	1312692.33	Метод спутниковых геодезических измерений (определений)	0.1	-
84	947605.94	1312692.25	Метод спутниковых геодезических измерений (определений)	0.1	-
85	947602.26	1312691.55	Метод спутниковых геодезических измерений (определений)	0.1	-
86	947599.42	1312690.27	Метод спутниковых геодезических измерений (определений)	0.1	-
87	947590.08	1312552.82	Метод спутниковых геодезических измерений (определений)	0.1	-
88	947593.06	1312553.89	Метод спутниковых геодезических измерений (определений)	0.1	-
89	947593.66	1312554.32	Метод спутниковых геодезических измерений (определений)	0.1	-
90	947594.62	1312555.12	Метод спутниковых геодезических измерений (определений)	0.1	-
91	947597.23	1312554.84	Метод спутниковых геодезических измерений (определений)	0.1	-
92	947596.24	1312540.35	Метод спутниковых геодезических измерений (определений)	0.1	-
93	947589.40	1312542.81	Метод спутниковых геодезических измерений (определений)	0.1	-

Сведения о местоположении границ объекта					
1. Система координат МСК-38, зона 1					
2. Сведения о характерных точках границ объекта					
Обозначение характерных точек границ	Координаты, м		Метод определения координат характерной точки	Средняя квадратическая погрешность положения характерной точки (Mt), м	Описание обозначения точки на местности (при наличии)
	X	Y			
94	947587.90	1312520.79	Метод спутниковых геодезических измерений (определений)	0.1	-
95	947594.87	1312520.05	Метод спутниковых геодезических измерений (определений)	0.1	-
96	947594.23	1312510.66	Метод спутниковых геодезических измерений (определений)	0.1	-
97	947587.41	1312513.56	Метод спутниковых геодезических измерений (определений)	0.1	-
98	947582.79	1312445.63	Метод спутниковых геодезических измерений (определений)	0.1	-
99	947584.57	1312445.62	Метод спутниковых геодезических измерений (определений)	0.1	-
100	947589.92	1312447.29	Метод спутниковых геодезических измерений (определений)	0.1	-
101	947589.20	1312436.60	Метод спутниковых геодезических измерений (определений)	0.1	-
102	947588.12	1312436.94	Метод спутниковых геодезических измерений (определений)	0.1	-
103	947587.13	1312436.79	Метод спутниковых геодезических измерений (определений)	0.1	-
104	947585.21	1312436.25	Метод спутниковых геодезических измерений (определений)	0.1	-
105	947582.12	1312435.23	Метод спутниковых геодезических измерений (определений)	0.1	-
106	947582.09	1312435.22	Метод спутниковых геодезических измерений (определений)	0.1	-
107	947575.74	1312341.75	Метод спутниковых геодезических измерений (определений)	0.1	-
108	947577.70	1312341.75	Метод спутниковых геодезических измерений (определений)	0.1	-
109	947578.37	1312341.98	Метод спутниковых геодезических измерений (определений)	0.1	-
110	947582.84	1312343.01	Метод спутниковых геодезических измерений (определений)	0.1	-

Сведения о местоположении границ объекта					
1. Система координат МСК-38, зона 1					
2. Сведения о характерных точках границ объекта					
Обозначение характерных точек границ	Координаты, м		Метод определения координат характерной точки	Средняя квадратическая погрешность положения характерной точки (Mt), м	Описание обозначения точки на местности (при наличии)
	X	Y			
111	947581.16	1312318.36	Метод спутниковых геодезических измерений (определений)	0.1	-
112	947574.72	1312320.20	Метод спутниковых геодезических измерений (определений)	0.1	-
113	947574.24	1312319.71	Метод спутниковых геодезических измерений (определений)	0.1	-
114	947573.23	1312304.84	Метод спутниковых геодезических измерений (определений)	0.1	-
115	947574.62	1312304.08	Метод спутниковых геодезических измерений (определений)	0.1	-
116	947580.31	1312305.75	Метод спутниковых геодезических измерений (определений)	0.1	-
117	947578.14	1312273.95	Метод спутниковых геодезических измерений (определений)	0.1	-
118	947642.12	1312080.27	Метод спутниковых геодезических измерений (определений)	0.1	-
119	947641.23	1312080.30	Метод спутниковых геодезических измерений (определений)	0.1	-
120	947639.26	1312079.98	Метод спутниковых геодезических измерений (определений)	0.1	-
121	947637.74	1312079.12	Метод спутниковых геодезических измерений (определений)	0.1	-
122	947636.45	1312077.53	Метод спутниковых геодезических измерений (определений)	0.1	-
123	947636.69	1312075.61	Метод спутниковых геодезических измерений (определений)	0.1	-
124	947638.22	1312070.85	Метод спутниковых геодезических измерений (определений)	0.1	-
125	947640.81	1312063.29	Метод спутниковых геодезических измерений (определений)	0.1	-
126	947644.09	1312053.84	Метод спутниковых геодезических измерений (определений)	0.1	-
127	947645.64	1312050.15	Метод спутниковых геодезических измерений (определений)	0.1	-

Сведения о местоположении границ объекта					
1. Система координат МСК-38, зона 1					
2. Сведения о характерных точках границ объекта					
Обозначение характерных точек границ	Координаты, м		Метод определения координат характерной точки	Средняя квадратическая погрешность положения характерной точки (Mt), м	Описание обозначения точки на местности (при наличии)
	X	Y			
128	947646.09	1312049.28	Метод спутниковых геодезических измерений (определений)	0.1	-
129	947646.98	1312048.40	Метод спутниковых геодезических измерений (определений)	0.1	-
130	947647.64	1312048.21	Метод спутниковых геодезических измерений (определений)	0.1	-
131	947647.89	1312048.22	Метод спутниковых геодезических измерений (определений)	0.1	-
132	947651.80	1312050.97	Метод спутниковых геодезических измерений (определений)	0.1	-
133	947686.39	1311946.24	Метод спутниковых геодезических измерений (определений)	0.1	-
134	947679.55	1311944.62	Метод спутниковых геодезических измерений (определений)	0.1	-
135	947695.14	1311897.42	Метод спутниковых геодезических измерений (определений)	0.1	-
136	947700.93	1311902.22	Метод спутниковых геодезических измерений (определений)	0.1	-
137	947717.67	1311851.54	Метод спутниковых геодезических измерений (определений)	0.1	-
138	947710.40	1311851.21	Метод спутниковых геодезических измерений (определений)	0.1	-
139	947730.23	1311791.19	Метод спутниковых геодезических измерений (определений)	0.1	-
140	947733.42	1311794.95	Метод спутниковых геодезических измерений (определений)	0.1	-
141	947733.53	1311795.17	Метод спутниковых геодезических измерений (определений)	0.1	-
142	947734.02	1311796.40	Метод спутниковых геодезических измерений (определений)	0.1	-
143	947735.19	1311798.48	Метод спутниковых геодезических измерений (определений)	0.1	-
144	947746.96	1311762.87	Метод спутниковых геодезических измерений (определений)	0.1	-

Сведения о местоположении границ объекта					
1. Система координат МСК-38, зона 1					
2. Сведения о характерных точках границ объекта					
Обозначение характерных точек границ	Координаты, м		Метод определения координат характерной точки	Средняя квадратическая погрешность положения характерной точки (Ml), м	Описание обозначения точки на местности (при наличии)
	X	Y			
145	947742.68	1311765.65	Метод спутниковых геодезических измерений (определений)	0.1	-
146	947736.94	1311770.88	Метод спутниковых геодезических измерений (определений)	0.1	-
147	947830.39	1311487.96	Метод спутниковых геодезических измерений (определений)	0.1	-
148	947829.96	1311491.18	Метод спутниковых геодезических измерений (определений)	0.1	-
149	947829.48	1311498.09	Метод спутниковых геодезических измерений (определений)	0.1	-
150	947829.15	1311502.89	Метод спутниковых геодезических измерений (определений)	0.1	-
151	947828.44	1311507.02	Метод спутниковых геодезических измерений (определений)	0.1	-
152	947827.60	1311511.88	Метод спутниковых геодезических измерений (определений)	0.1	-
153	947826.24	1311522.84	Метод спутниковых геодезических измерений (определений)	0.1	-
154	947862.53	1311412.96	Метод спутниковых геодезических измерений (определений)	0.1	-
155	947860.72	1311412.65	Метод спутниковых геодезических измерений (определений)	0.1	-
156	947858.82	1311412.06	Метод спутниковых геодезических измерений (определений)	0.1	-
157	947858.24	1311411.64	Метод спутниковых геодезических измерений (определений)	0.1	-
158	947857.65	1311410.83	Метод спутниковых геодезических измерений (определений)	0.1	-
159	947857.20	1311409.96	Метод спутниковых геодезических измерений (определений)	0.1	-
160	947856.71	1311408.26	Метод спутниковых геодезических измерений (определений)	0.1	-
161	947875.88	1311350.24	Метод спутниковых геодезических измерений (определений)	0.1	-

Сведения о местоположении границ объекта					
1. Система координат МСК-38, зона 1					
2. Сведения о характерных точках границ объекта					
Обозначение характерных точек границ	Координаты, м		Метод определения координат характерной точки	Средняя квадратическая погрешность положения характерной точки (M), м	Описание обозначения точки на местности (при наличии)
	X	Y			
162	947877.17	1311350.81	Метод спутниковых геодезических измерений (определений)	0.1	-
163	947878.32	1311352.44	Метод спутниковых геодезических измерений (определений)	0.1	-
164	947879.39	1311355.50	Метод спутниковых геодезических измерений (определений)	0.1	-
165	947879.71	1311359.23	Метод спутниковых геодезических измерений (определений)	0.1	-
166	947879.60	1311361.28	Метод спутниковых геодезических измерений (определений)	0.1	-
167	947893.33	1311319.72	Метод спутниковых геодезических измерений (определений)	0.1	-
168	947879.74	1311260.37	Метод спутниковых геодезических измерений (определений)	0.1	-
169	947879.68	1311269.16	Метод спутниковых геодезических измерений (определений)	0.1	-
170	947877.80	1311283.03	Метод спутниковых геодезических измерений (определений)	0.1	-
171	947869.14	1311245.44	Метод спутниковых геодезических измерений (определений)	0.1	-
172	947870.98	1311245.21	Метод спутниковых геодезических измерений (определений)	0.1	-
173	947872.97	1311245.32	Метод спутниковых геодезических измерений (определений)	0.1	-
174	947875.22	1311245.43	Метод спутниковых геодезических измерений (определений)	0.1	-
175	947876.40	1311245.81	Метод спутниковых геодезических измерений (определений)	0.1	-
176	947863.56	1311189.74	Метод спутниковых геодезических измерений (определений)	0.1	-
177	947863.23	1311191.09	Метод спутниковых геодезических измерений (определений)	0.1	-
178	947862.92	1311192.04	Метод спутниковых геодезических измерений (определений)	0.1	-

Сведения о местоположении границ объекта					
1. Система координат МСК-38, зона 1					
2. Сведения о характерных точках границ объекта					
Обозначение характерных точек границ	Координаты, м		Метод определения координат характерной точки	Средняя квадратическая погрешность положения характерной точки (M), м	Описание обозначения точки на местности (при наличии)
	X	Y			
179	947862.59	1311192.98	Метод спутниковых геодезических измерений (определений)	0.1	-
180	947862.26	1311193.65	Метод спутниковых геодезических измерений (определений)	0.1	-
181	947861.54	1311194.34	Метод спутниковых геодезических измерений (определений)	0.1	-
182	947860.50	1311195.03	Метод спутниковых геодезических измерений (определений)	0.1	-
183	947857.77	1311195.81	Метод спутниковых геодезических измерений (определений)	0.1	-
184	947851.54	1311168.57	Метод спутниковых геодезических измерений (определений)	0.1	-
185	947853.13	1311171.12	Метод спутниковых геодезических измерений (определений)	0.1	-
186	947854.67	1311172.41	Метод спутниковых геодезических измерений (определений)	0.1	-
187	947860.11	1311174.64	Метод спутниковых геодезических измерений (определений)	0.1	-
188	947852.46	1311141.23	Метод спутниковых геодезических измерений (определений)	0.1	-
189	947852.03	1311141.51	Метод спутниковых геодезических измерений (определений)	0.1	-
190	947850.32	1311142.01	Метод спутниковых геодезических измерений (определений)	0.1	-
191	947845.61	1311142.69	Метод спутниковых геодезических измерений (определений)	0.1	-
192	947827.37	1311063.04	Метод спутниковых геодезических измерений (определений)	0.1	-
193	947813.69	1311003.32	Метод спутниковых геодезических измерений (определений)	0.1	-
194	947822.07	1311024.70	Метод спутниковых геодезических измерений (определений)	0.1	-
195	947828.72	1311037.58	Метод спутниковых геодезических измерений (определений)	0.1	-

Сведения о местоположении границ объекта					
1. Система координат МСК-38, зона 1					
2. Сведения о характерных точках границ объекта					
Обозначение характерных точек границ	Координаты, м		Метод определения координат характерной точки	Средняя квадратическая погрешность положения характерной точки (M), м	Описание обозначения точки на местности (при наличии)
	X	Y			
196	947810.83	1310959.49	Метод спутниковых геодезических измерений (определений)	0.1	-
197	947805.54	1310967.72	Метод спутниковых геодезических измерений (определений)	0.1	-
198	947747.00	1310712.12	Метод спутниковых геодезических измерений (определений)	0.1	-
199	947463.48	1310436.55	Метод спутниковых геодезических измерений (определений)	0.1	-
200	947287.31	1310304.25	Метод спутниковых геодезических измерений (определений)	0.1	-
201	946705.69	1309996.82	Метод спутниковых геодезических измерений (определений)	0.1	-
202	946522.96	1309832.25	Метод спутниковых геодезических измерений (определений)	0.1	-
203	945537.32	1309722.57	Метод спутниковых геодезических измерений (определений)	0.1	-
204	945253.75	1309534.20	Метод спутниковых геодезических измерений (определений)	0.1	-
205	944752.25	1309312.14	Метод спутниковых геодезических измерений (определений)	0.1	-
206	944052.56	1308829.68	Метод спутниковых геодезических измерений (определений)	0.1	-
207	943751.45	1308273.25	Метод спутниковых геодезических измерений (определений)	0.1	-
208	943636.61	1308090.15	Метод спутниковых геодезических измерений (определений)	0.1	-
209	943547.18	1307953.09	Метод спутниковых геодезических измерений (определений)	0.1	-
210	942816.16	1307107.17	Метод спутниковых геодезических измерений (определений)	0.1	-
211	942825.12	1306919.88	Метод спутниковых геодезических измерений (определений)	0.1	-
212	942826.31	1306778.88	Метод спутниковых геодезических измерений (определений)	0.1	-

Сведения о местоположении границ объекта					
1. Система координат МСК-38, зона 1					
2. Сведения о характерных точках границ объекта					
Обозначение характерных точек границ	Координаты, м		Метод определения координат характерной точки	Средняя квадратическая погрешность положения характерной точки (M), м	Описание обозначения точки на местности (при наличии)
	X	Y			
213	942815.48	1306562.01	Метод спутниковых геодезических измерений (определений)	0.1	-
214	942807.04	1306115.08	Метод спутниковых геодезических измерений (определений)	0.1	-
215	942794.29	1305773.92	Метод спутниковых геодезических измерений (определений)	0.1	-
216	942751.94	1304120.90	Метод спутниковых геодезических измерений (определений)	0.1	-
217	942712.53	1303111.98	Метод спутниковых геодезических измерений (определений)	0.1	-
218	942665.55	1302100.10	Метод спутниковых геодезических измерений (определений)	0.1	-
219	942678.49	1301825.31	Метод спутниковых геодезических измерений (определений)	0.1	-
220	942643.90	1300537.72	Метод спутниковых геодезических измерений (определений)	0.1	-
221	942624.06	1300279.38	Метод спутниковых геодезических измерений (определений)	0.1	-
222	942628.36	1299948.41	Метод спутниковых геодезических измерений (определений)	0.1	-
223	942637.48	1299924.60	Метод спутниковых геодезических измерений (определений)	0.1	-
224	942486.10	1295624.77	Метод спутниковых геодезических измерений (определений)	0.1	-
225	941049.09	1294176.67	Метод спутниковых геодезических измерений (определений)	0.1	-
226	940956.97	1293712.31	Метод спутниковых геодезических измерений (определений)	0.1	-
227	940789.02	1293431.46	Метод спутниковых геодезических измерений (определений)	0.1	-
228	940686.79	1293379.69	Метод спутниковых геодезических измерений (определений)	0.1	-
229	940686.13	1293380.69	Метод спутниковых геодезических измерений (определений)	0.1	-

Сведения о местоположении границ объекта					
1. Система координат МСК-38, зона 1					
2. Сведения о характерных точках границ объекта					
Обозначение характерных точек границ	Координаты, м		Метод определения координат характерной точки	Средняя квадратическая погрешность положения характерной точки (Mt), м	Описание обозначения точки на местности (при наличии)
	X	Y			
230	940677.48	1293374.97	Метод спутниковых геодезических измерений (определений)	0.1	-
231	940676.91	1293374.68	Метод спутниковых геодезических измерений (определений)	0.1	-
232	940676.42	1293374.27	Метод спутниковых геодезических измерений (определений)	0.1	-
233	940667.78	1293368.55	Метод спутниковых геодезических измерений (определений)	0.1	-
234	940668.45	1293367.54	Метод спутниковых геодезических измерений (определений)	0.1	-
235	940615.22	1293322.61	Метод спутниковых геодезических измерений (определений)	0.1	-
236	940614.14	1293323.58	Метод спутниковых геодезических измерений (определений)	0.1	-
237	940607.33	1293315.95	Метод спутниковых геодезических измерений (определений)	0.1	-
238	940606.73	1293315.44	Метод спутниковых геодезических измерений (определений)	0.1	-
239	940606.30	1293314.79	Метод спутниковых геодезических измерений (определений)	0.1	-
240	940599.50	1293307.16	Метод спутниковых геодезических измерений (определений)	0.1	-
241	940600.58	1293306.19	Метод спутниковых геодезических измерений (определений)	0.1	-
242	940473.99	1293115.68	Метод спутниковых геодезических измерений (определений)	0.1	-
243	940431.16	1292989.13	Метод спутниковых геодезических измерений (определений)	0.1	-
244	940430.43	1292732.40	Метод спутниковых геодезических измерений (определений)	0.1	-
245	940424.85	1292474.29	Метод спутниковых геодезических измерений (определений)	0.1	-
246	940374.56	1292241.78	Метод спутниковых геодезических измерений (определений)	0.1	-

Сведения о местоположении границ объекта					
1. Система координат МСК-38, зона 1					
2. Сведения о характерных точках границ объекта					
Обозначение характерных точек границ	Координаты, м		Метод определения координат характерной точки	Средняя квадратическая погрешность положения характерной точки (Mt), м	Описание обозначения точки на местности (при наличии)
	X	Y			
247	940614.14	1291928.47	Метод спутниковых геодезических измерений (определений)	0.1	-
248	940649.88	1291893.26	Метод спутниковых геодезических измерений (определений)	0.1	-
249	940663.90	1291874.93	Метод спутниковых геодезических измерений (определений)	0.1	-
250	940682.73	1291860.90	Метод спутниковых геодезических измерений (определений)	0.1	-
251	940690.47	1291853.27	Метод спутниковых геодезических измерений (определений)	0.1	-
252	940704.66	1291844.55	Метод спутниковых геодезических измерений (определений)	0.1	-
253	940881.43	1291712.81	Метод спутниковых геодезических измерений (определений)	0.1	-
254	940888.81	1291679.49	Метод спутниковых геодезических измерений (определений)	0.1	-
255	940877.41	1291647.41	Метод спутниковых геодезических измерений (определений)	0.1	-
256	940872.78	1291650.69	Метод спутниковых геодезических измерений (определений)	0.1	-
257	940871.41	1291651.42	Метод спутниковых геодезических измерений (определений)	0.1	-
258	940862.53	1291626.42	Метод спутниковых геодезических измерений (определений)	0.1	-
259	940845.88	1291579.54	Метод спутниковых геодезических измерений (определений)	0.1	-
260	940822.81	1291236.76	Метод спутниковых геодезических измерений (определений)	0.1	-
261	940269.70	1290926.97	Метод спутниковых геодезических измерений (определений)	0.1	-
262	939941.73	1290931.67	Метод спутниковых геодезических измерений (определений)	0.1	-
263	939931.17	1290939.30	Метод спутниковых геодезических измерений (определений)	0.1	-

Сведения о местоположении границ объекта					
1. Система координат МСК-38, зона 1					
2. Сведения о характерных точках границ объекта					
Обозначение характерных точек границ	Координаты, м		Метод определения координат характерной точки	Средняя квадратическая погрешность положения характерной точки (Mt), м	Описание обозначения точки на местности (при наличии)
	X	Y			
264	939922.38	1290927.14	Метод спутниковых геодезических измерений (определений)	0.1	-
265	939923.84	1290926.09	Метод спутниковых геодезических измерений (определений)	0.1	-
266	939922.04	1290918.76	Метод спутниковых геодезических измерений (определений)	0.1	-
267	939934.47	1290909.77	Метод спутниковых геодезических измерений (определений)	0.1	-
268	940275.29	1290904.88	Метод спутниковых геодезических измерений (определений)	0.1	-
269	940843.96	1291223.39	Метод спутниковых геодезических измерений (определений)	0.1	-
270	940867.62	1291575.04	Метод спутниковых геодезических измерений (определений)	0.1	-
271	940875.49	1291597.21	Метод спутниковых геодезических измерений (определений)	0.1	-
272	940875.51	1291597.20	Метод спутниковых геодезических измерений (определений)	0.1	-
273	940882.87	1291617.93	Метод спутниковых геодезических измерений (определений)	0.1	-
274	940882.86	1291617.94	Метод спутниковых геодезических измерений (определений)	0.1	-
275	940890.15	1291638.45	Метод спутниковых геодезических измерений (определений)	0.1	-
276	940884.20	1291642.61	Метод спутниковых геодезических измерений (определений)	0.1	-
277	940897.11	1291678.97	Метод спутниковых геодезических измерений (определений)	0.1	-
278	940888.59	1291717.46	Метод спутниковых геодезических измерений (определений)	0.1	-
279	940782.55	1291796.48	Метод спутниковых геодезических измерений (определений)	0.1	-
280	940847.80	1291756.59	Метод спутниковых геодезических измерений (определений)	0.1	-

Сведения о местоположении границ объекта					
1. Система координат МСК-38, зона 1					
2. Сведения о характерных точках границ объекта					
Обозначение характерных точек границ	Координаты, м		Метод определения координат характерной точки	Средняя квадратическая погрешность положения характерной точки (Mf), м	Описание обозначения точки на местности (при наличии)
	X	Y			
281	940674.54	1291885.71	Метод спутниковых геодезических измерений (определений)	0.1	-
282	940398.21	1292247.07	Метод спутниковых геодезических измерений (определений)	0.1	-
283	940446.80	1292471.70	Метод спутниковых геодезических измерений (определений)	0.1	-
284	940452.43	1292732.13	Метод спутниковых геодезических измерений (определений)	0.1	-
285	940453.15	1292985.48	Метод спутниковых геодезических измерений (определений)	0.1	-
286	940493.91	1293105.90	Метод спутниковых геодезических измерений (определений)	0.1	-
287	940623.32	1293300.66	Метод спутниковых геодезических измерений (определений)	0.1	-
288	940689.14	1293356.22	Метод спутниковых геодезических измерений (определений)	0.1	-
289	940804.63	1293414.71	Метод спутниковых геодезических измерений (определений)	0.1	-
290	940977.81	1293704.29	Метод спутниковых геодезических измерений (определений)	0.1	-
291	941069.38	1294165.88	Метод спутниковых геодезических измерений (определений)	0.1	-
292	942507.78	1295615.39	Метод спутниковых геодезических измерений (определений)	0.1	-
293	942659.62	1299928.29	Метод спутниковых геодезических измерений (определений)	0.1	-
294	942650.31	1299952.61	Метод спутниковых геодезических измерений (определений)	0.1	-
295	942646.08	1300278.68	Метод спутниковых геодезических измерений (определений)	0.1	-
296	942665.88	1300536.58	Метод спутниковых геодезических измерений (определений)	0.1	-
297	942700.51	1301825.54	Метод спутниковых геодезических измерений (определений)	0.1	-

Сведения о местоположении границ объекта					
1. Система координат МСК-38, зона 1					
2. Сведения о характерных точках границ объекта					
Обозначение характерных точек границ	Координаты, м		Метод определения координат характерной точки	Средняя квадратическая погрешность положения характерной точки (Mt), м	Описание обозначения точки на местности (при наличии)
	X	Y			
298	942687.57	1302100.10	Метод спутниковых геодезических измерений (определений)	0.1	-
299	942734.51	1303111.04	Метод спутниковых геодезических измерений (определений)	0.1	-
300	942773.93	1304120.18	Метод спутниковых геодезических измерений (определений)	0.1	-
301	942816.28	1305773.23	Метод спутниковых геодезических измерений (определений)	0.1	-
302	942829.03	1306114.46	Метод спутниковых геодезических измерений (определений)	0.1	-
303	942837.47	1306561.25	Метод спутниковых геодезических измерений (определений)	0.1	-
304	942848.31	1306778.43	Метод спутниковых геодезических измерений (определений)	0.1	-
305	942847.11	1306920.50	Метод спутниковых геодезических измерений (определений)	0.1	-
306	942838.56	1307099.44	Метод спутниковых геодезических измерений (определений)	0.1	-
307	943564.79	1307939.83	Метод спутниковых геодезических измерений (определений)	0.1	-
308	943655.14	1308078.30	Метод спутниковых геодезических измерений (определений)	0.1	-
309	943770.46	1308262.16	Метод спутниковых геодезических измерений (определений)	0.1	-
310	944069.40	1308814.57	Метод спутниковых геодезических измерений (определений)	0.1	-
311	944763.05	1309292.86	Метод спутниковых геодезических измерений (определений)	0.1	-
312	945264.37	1309514.84	Метод спутниковых геодезических измерений (определений)	0.1	-
313	945545.06	1309701.29	Метод спутниковых геодезических измерений (определений)	0.1	-
314	946532.43	1309811.17	Метод спутниковых геодезических измерений (определений)	0.1	-

Сведения о местоположении границ объекта					
1. Система координат МСК-38, зона 1					
2. Сведения о характерных точках границ объекта					
Обозначение характерных точек границ	Координаты, м		Метод определения координат характерной точки	Средняя квадратическая погрешность положения характерной точки (Mt), м	Описание обозначения точки на местности (при наличии)
	X	Y			
315	946718.39	1309978.64	Метод спутниковых геодезических измерений (определений)	0.1	-
316	947299.13	1310285.61	Метод спутниковых геодезических измерений (определений)	0.1	-
317	947477.81	1310419.80	Метод спутниковых геодезических измерений (определений)	0.1	-
318	947767.00	1310700.88	Метод спутниковых геодезических измерений (определений)	0.1	-
319	947822.60	1310943.69	Метод спутниковых геодезических измерений (определений)	0.1	-
320	947821.08	1310943.56	Метод спутниковых геодезических измерений (определений)	0.1	-
321	947816.89	1310950.08	Метод спутниковых геодезических измерений (определений)	0.1	-
322	947901.63	1311320.11	Метод спутниковых геодезических измерений (определений)	0.1	-
323	947586.23	1312274.97	Метод спутниковых геодезических измерений (определений)	0.1	-
324	947625.89	1312858.58	Метод спутниковых геодезических измерений (определений)	0.1	-
325	947632.63	1312854.58	Метод спутниковых геодезических измерений (определений)	0.1	-
326	947650.01	1313110.45	Метод спутниковых геодезических измерений (определений)	0.1	-
327	947642.32	1313100.53	Метод спутниковых геодезических измерений (определений)	0.1	-
328	947658.10	1313332.69	Метод спутниковых геодезических измерений (определений)	0.1	-
329	947659.20	1313335.31	Метод спутниковых геодезических измерений (определений)	0.1	-
330	947661.66	1313324.75	Метод спутниковых геодезических измерений (определений)	0.1	-
331	947664.03	1313316.84	Метод спутниковых геодезических измерений (определений)	0.1	-

Сведения о местоположении границ объекта					
1. Система координат МСК-38, зона 1					
2. Сведения о характерных точках границ объекта					
Обозначение характерных точек границ	Координаты, м		Метод определения координат характерной точки	Средняя квадратическая погрешность положения характерной точки (Mf), м	Описание обозначения точки на местности (при наличии)
	X	Y			
332	947665.00	1313331.05	Метод спутниковых геодезических измерений (определений)	0.1	-
333	947935.42	1313970.73	Метод спутниковых геодезических измерений (определений)	0.1	-
334	948161.31	1314132.11	Метод спутниковых геодезических измерений (определений)	0.1	-
335	947999.59	1314359.67	Метод спутниковых геодезических измерений (определений)	0.1	-
336	947987.06	1314512.17	Метод спутниковых геодезических измерений (определений)	0.1	-
337	947980.56	1314505.88	Метод спутниковых геодезических измерений (определений)	0.1	-
338	947963.25	1314716.31	Метод спутниковых геодезических измерений (определений)	0.1	-
339	947970.06	1314712.42	Метод спутниковых геодезических измерений (определений)	0.1	-
340	947970.69	1314711.51	Метод спутниковых геодезических измерений (определений)	0.1	-
341	947968.36	1314739.94	Метод спутниковых геодезических измерений (определений)	0.1	-
342	947961.41	1314739.08	Метод спутниковых геодезических измерений (определений)	0.1	-
343	947959.58	1314761.32	Метод спутниковых геодезических измерений (определений)	0.1	-
344	947928.38	1314783.61	Метод спутниковых геодезических измерений (определений)	0.1	-
345	947858.28	1314903.33	Метод спутниковых геодезических измерений (определений)	0.1	-
346	947865.78	1314904.37	Метод спутниковых геодезических измерений (определений)	0.1	-
347	947663.34	1315250.09	Метод спутниковых геодезических измерений (определений)	0.1	-
348	947724.99	1315720.70	Метод спутниковых геодезических измерений (определений)	0.1	-

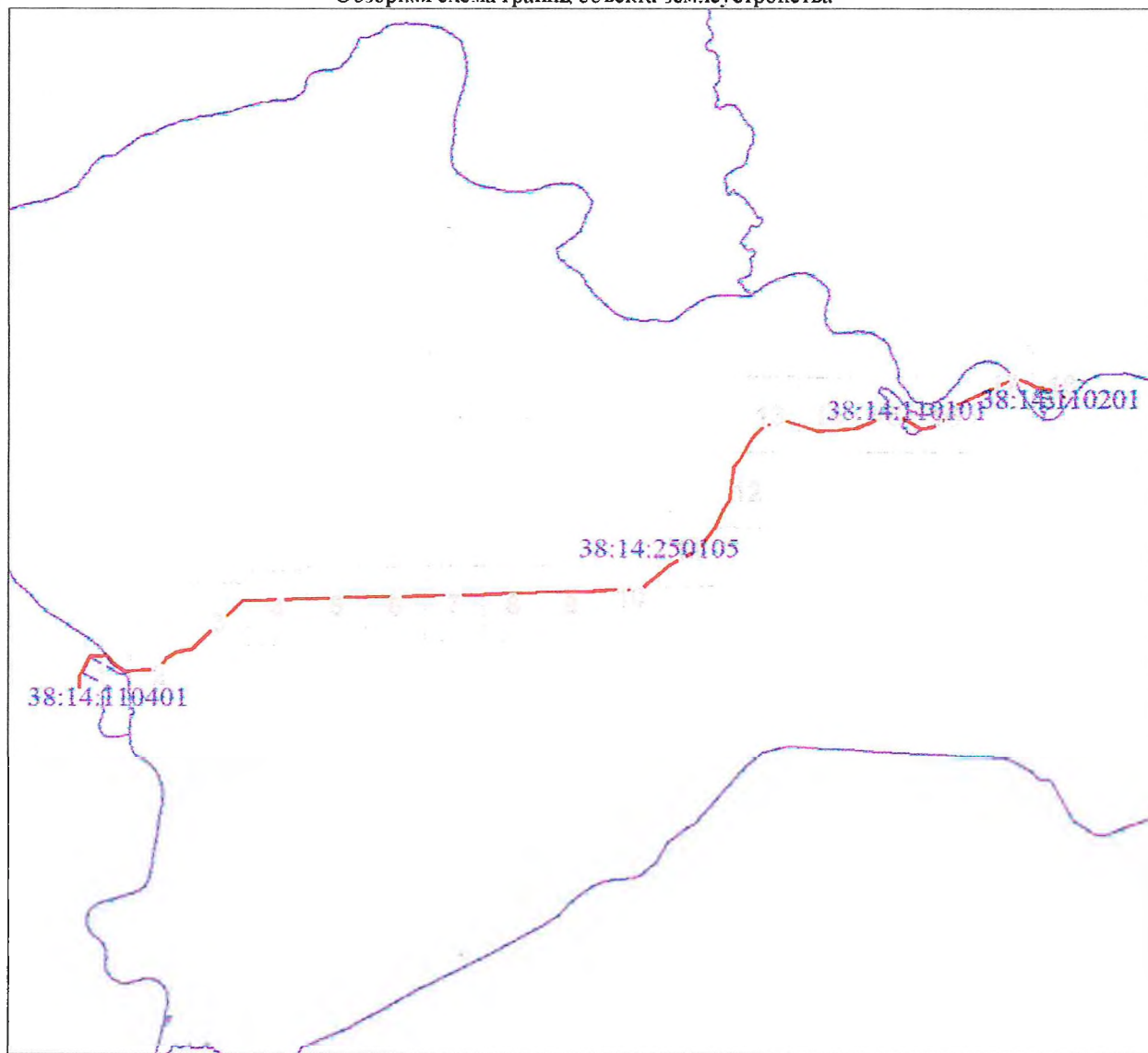
Сведения о местоположении границ объекта					
1. Система координат МСК-38, зона 1					
2. Сведения о характерных точках границ объекта					
Обозначение характерных точек границ	Координаты, м		Метод определения координат характерной точки	Средняя квадратическая погрешность положения характерной точки (Mt), м	Описание обозначения точки на местности (при наличии)
	X	Y			
349	948072.06	1316002.59	Метод спутниковых геодезических измерений (определений)	0.1	-
350	948074.27	1316013.41	Метод спутниковых геодезических измерений (определений)	0.1	-
351	948195.00	1316111.46	Метод спутниковых геодезических измерений (определений)	0.1	-
352	948178.97	1316089.43	Метод спутниковых геодезических измерений (определений)	0.1	-
353	948329.05	1316211.32	Метод спутниковых геодезических измерений (определений)	0.1	-
354	948413.04	1316391.56	Метод спутниковых геодезических измерений (определений)	0.1	-
355	948951.41	1317546.97	Метод спутниковых геодезических измерений (определений)	0.1	-
356	948951.27	1317547.29	Метод спутниковых геодезических измерений (определений)	0.1	-
357	948950.61	1317548.01	Метод спутниковых геодезических измерений (определений)	0.1	-
358	948946.84	1317551.31	Метод спутниковых геодезических измерений (определений)	0.1	-
359	948946.03	1317551.90	Метод спутниковых геодезических измерений (определений)	0.1	-
360	948954.66	1317570.50	Метод спутниковых геодезических измерений (определений)	0.1	-
361	948961.91	1317567.12	Метод спутниковых геодезических измерений (определений)	0.1	-
362	948972.04	1317588.87	Метод спутниковых геодезических измерений (определений)	0.1	-
363	948971.14	1317589.30	Метод спутниковых геодезических измерений (определений)	0.1	-
364	948997.39	1317645.64	Метод спутниковых геодезических измерений (определений)	0.1	-
365	948994.76	1317647.38	Метод спутниковых геодезических измерений (определений)	0.1	-

Сведения о местоположении границ объекта					
1. Система координат МСК-38, зона 1					
2. Сведения о характерных точках границ объекта					
Обозначение характерных точек границ	Координаты, м		Метод определения координат характерной точки	Средняя квадратическая погрешность положения характерной точки (M _t), м	Описание обозначения точки на местности (при наличии)
	X	Y			
366	948991.22	1317648.98	Метод спутниковых геодезических измерений (определений)	0.1	-
367	949124.58	1317935.18	Метод спутниковых геодезических измерений (определений)	0.1	-
368	949130.61	1317931.56	Метод спутниковых геодезических измерений (определений)	0.1	-
369	949139.94	1317951.57	Метод спутниковых геодезических измерений (определений)	0.1	-
370	949145.22	1317951.46	Метод спутниковых геодезических измерений (определений)	0.1	-
371	949145.46	1317963.41	Метод спутниковых геодезических измерений (определений)	0.1	-
372	949145.47	1317963.45	Метод спутниковых геодезических измерений (определений)	0.1	-
373	949145.46	1317963.49	Метод спутниковых геодезических измерений (определений)	0.1	-
374	949145.70	1317975.46	Метод спутниковых геодезических измерений (определений)	0.1	-
375	949140.41	1317975.56	Метод спутниковых геодезических измерений (определений)	0.1	-
376	948993.93	1318326.35	Метод спутниковых геодезических измерений (определений)	0.1	-
377	948903.10	1318543.88	Метод спутниковых геодезических измерений (определений)	0.1	-
378	948867.28	1318629.65	Метод спутниковых геодезических измерений (определений)	0.1	-
379	948843.67	1318775.68	Метод спутниковых геодезических измерений (определений)	0.1	-
380	948837.50	1318770.02	Метод спутниковых геодезических измерений (определений)	0.1	-
381	948779.43	1319129.18	Метод спутниковых геодезических измерений (определений)	0.1	-
382	948751.04	1319190.27	Метод спутниковых геодезических измерений (определений)	0.1	-

Сведения о местоположении границ объекта					
1. Система координат МСК-38, зона I					
2. Сведения о характерных точках границ объекта					
Обозначение характерных точек границ	Координаты, м		Метод определения координат характерной точки	Средняя квадратическая погрешность положения характерной точки (M _t), м	Описание обозначения точки на местности (при наличии)
	X	Y			
383	948721.44	1319243.34	Метод спутниковых геодезических измерений (определений)	0.1	-
384	948649.15	1319337.70	Метод спутниковых геодезических измерений (определений)	0.1	-
385	948617.21	1319364.10	Метод спутниковых геодезических измерений (определений)	0.1	-
386	948575.26	1319396.28	Метод спутниковых геодезических измерений (определений)	0.1	-
1	948559.59	1319399.79	Метод спутниковых геодезических измерений (определений)	0.1	-






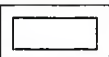
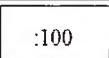

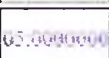
СХЕМА РАСПОЛОЖЕНИЯ ГРАНИЦ ПУБЛИЧНОГО СЕРВИТУТА

Обзорная схема границ объекта землеустройства



Масштаб 1:10000

Используемые условные знаки и обозначения:

	Граница объекта
	Граница охранной зоны
	Часть границы, сведения ЕГРН о которой позволяют однозначно определить ее положение на местности, в отношении которой испрашивается публичный сервитут
	Граница территориальной зоны
	Ось инженерного сооружения
	Часть границы, сведения ЕГРН о которой позволяют однозначно определить ее положение на местности
	Надписи кадастрового номера земельного участка
	Граница кадастрового квартала
	Обозначение кадастрового квартала



Масштаб 1:10000

Используемые условные знаки и обозначения:
Условные обозначения представлены на листе 1



Масштаб 1:10000

Используемые условные знаки и обозначения:
Условные обозначения представлены на листе 1

Выносной лист № 4



Масштаб 1:10000

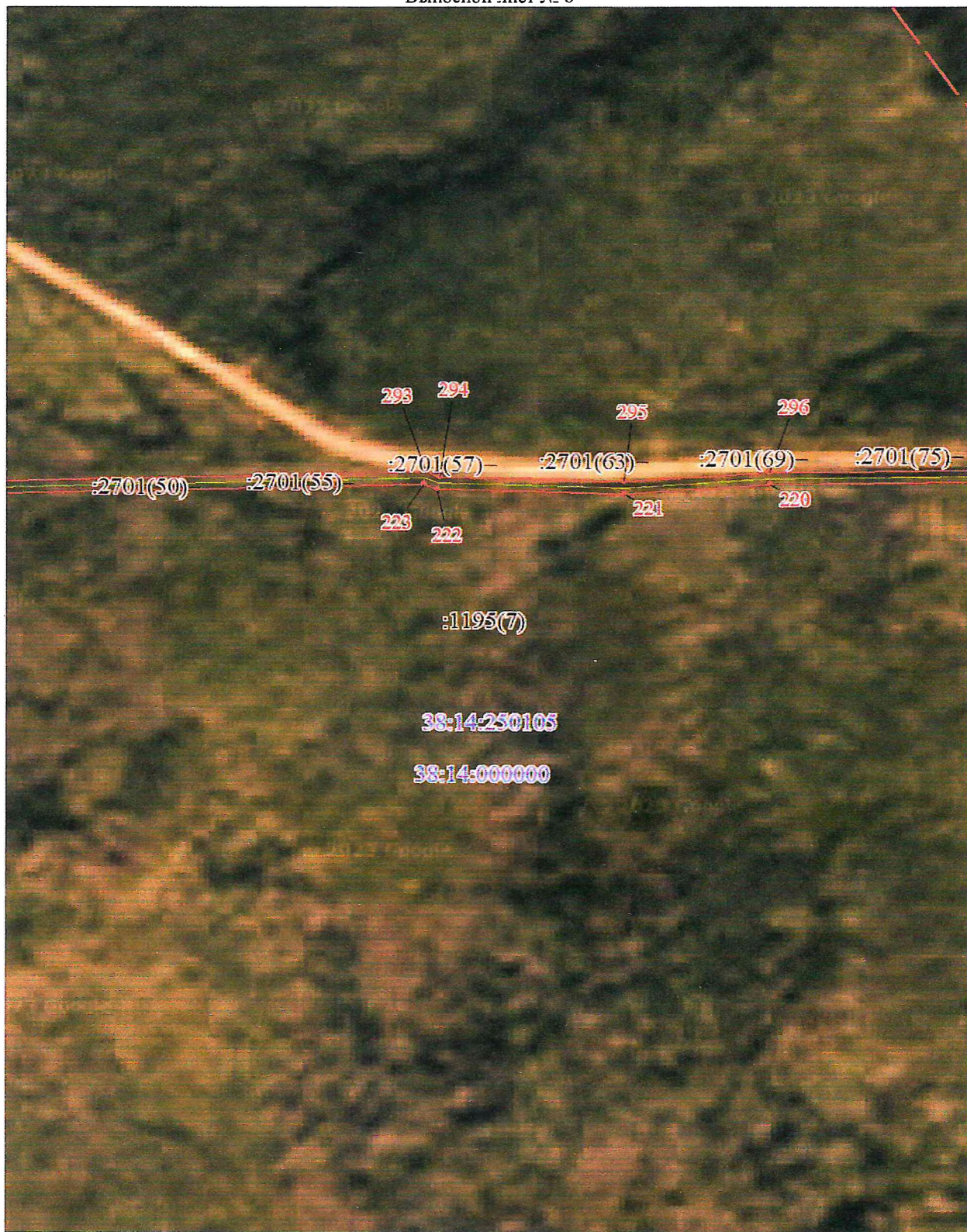
Используемые условные знаки и обозначения:
Условные обозначения представлены на листе 1

Выносной лист № 5



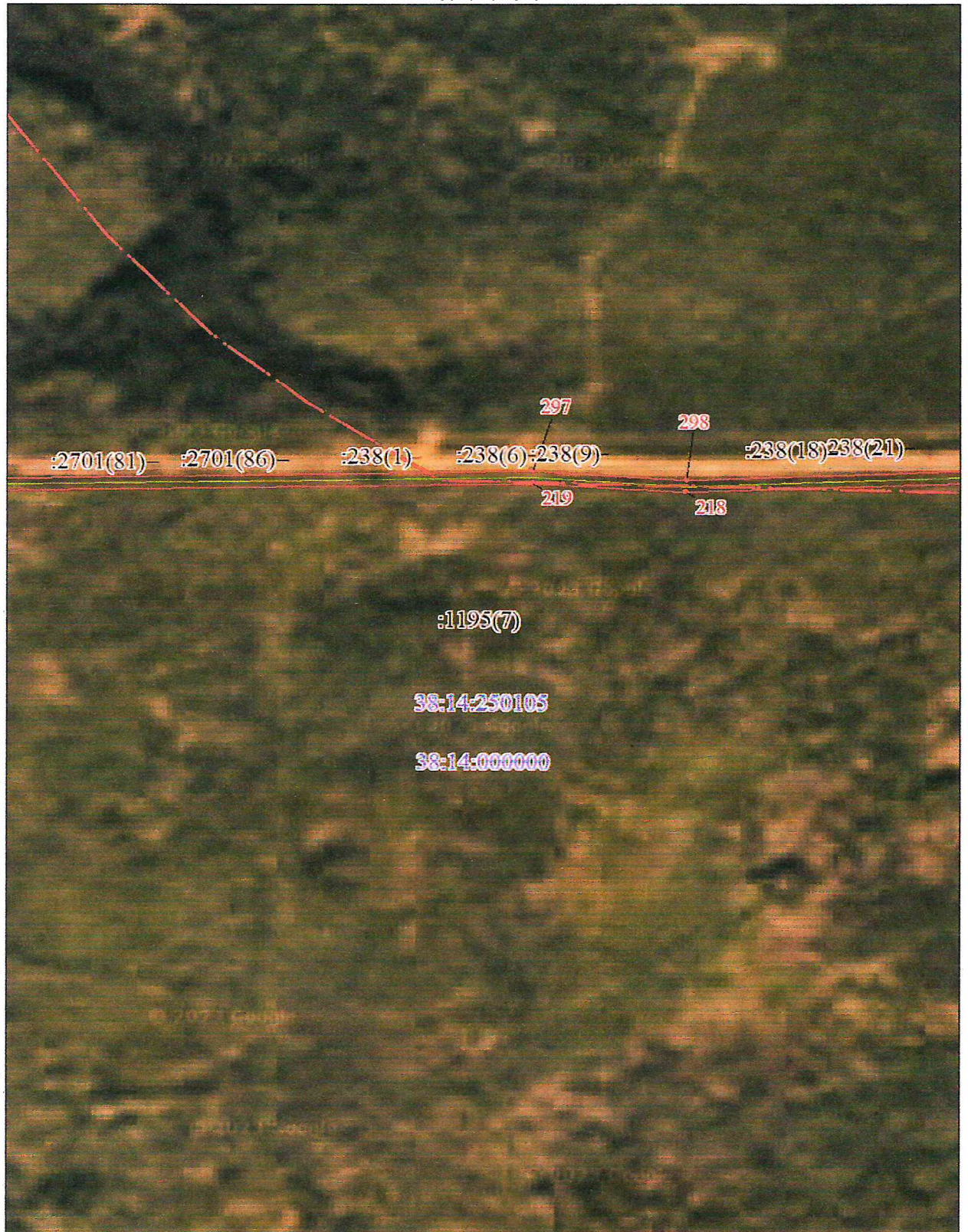
Масштаб 1:10000

Используемые условные знаки и обозначения:
Условные обозначения представлены на листе 1



Масштаб 1:10000

Используемые условные знаки и обозначения:
Условные обозначения представлены на листе 1



Масштаб 1:10000

Используемые условные знаки и обозначения:
Условные обозначения представлены на листе 1

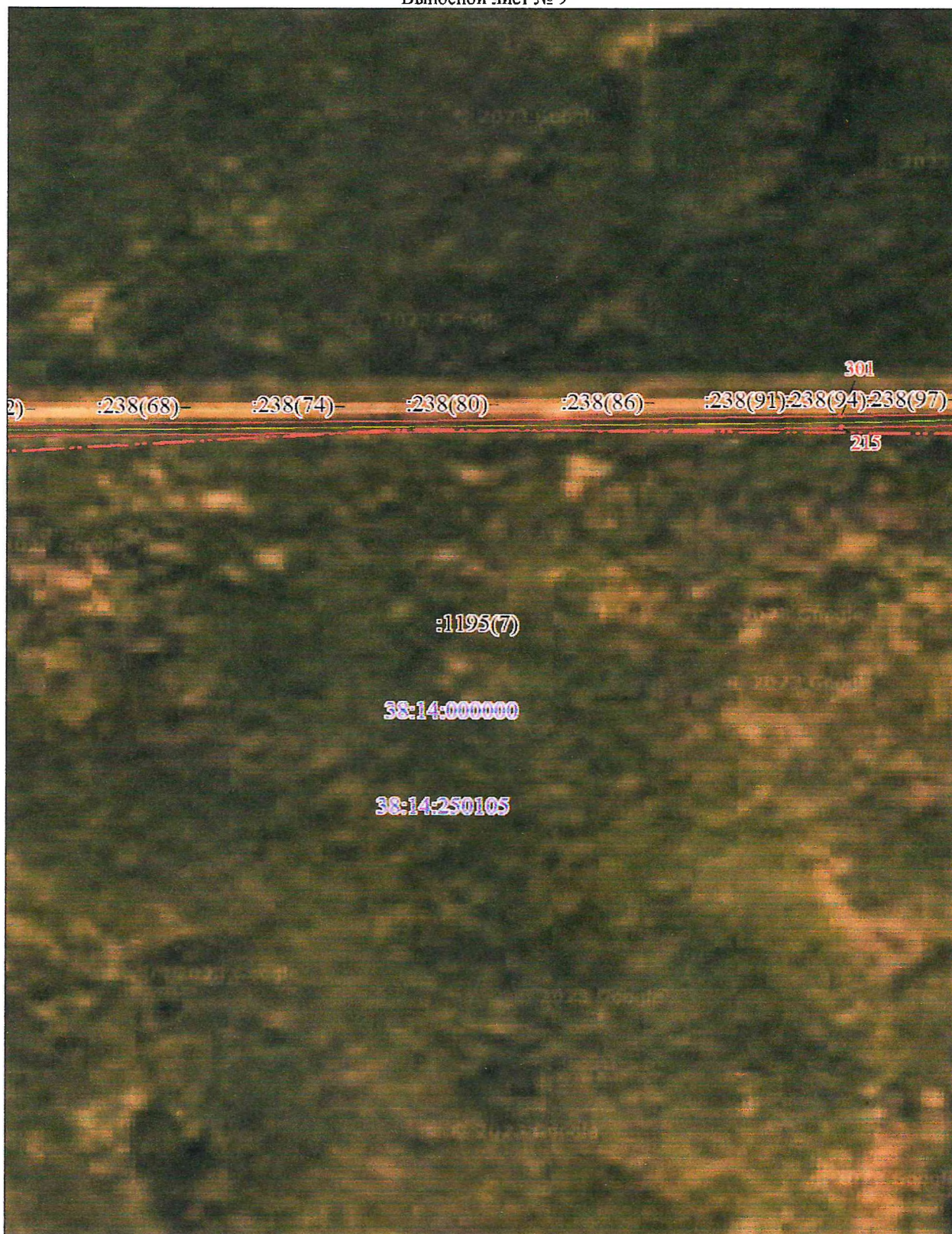
Выносной лист № 8



Масштаб 1:10000

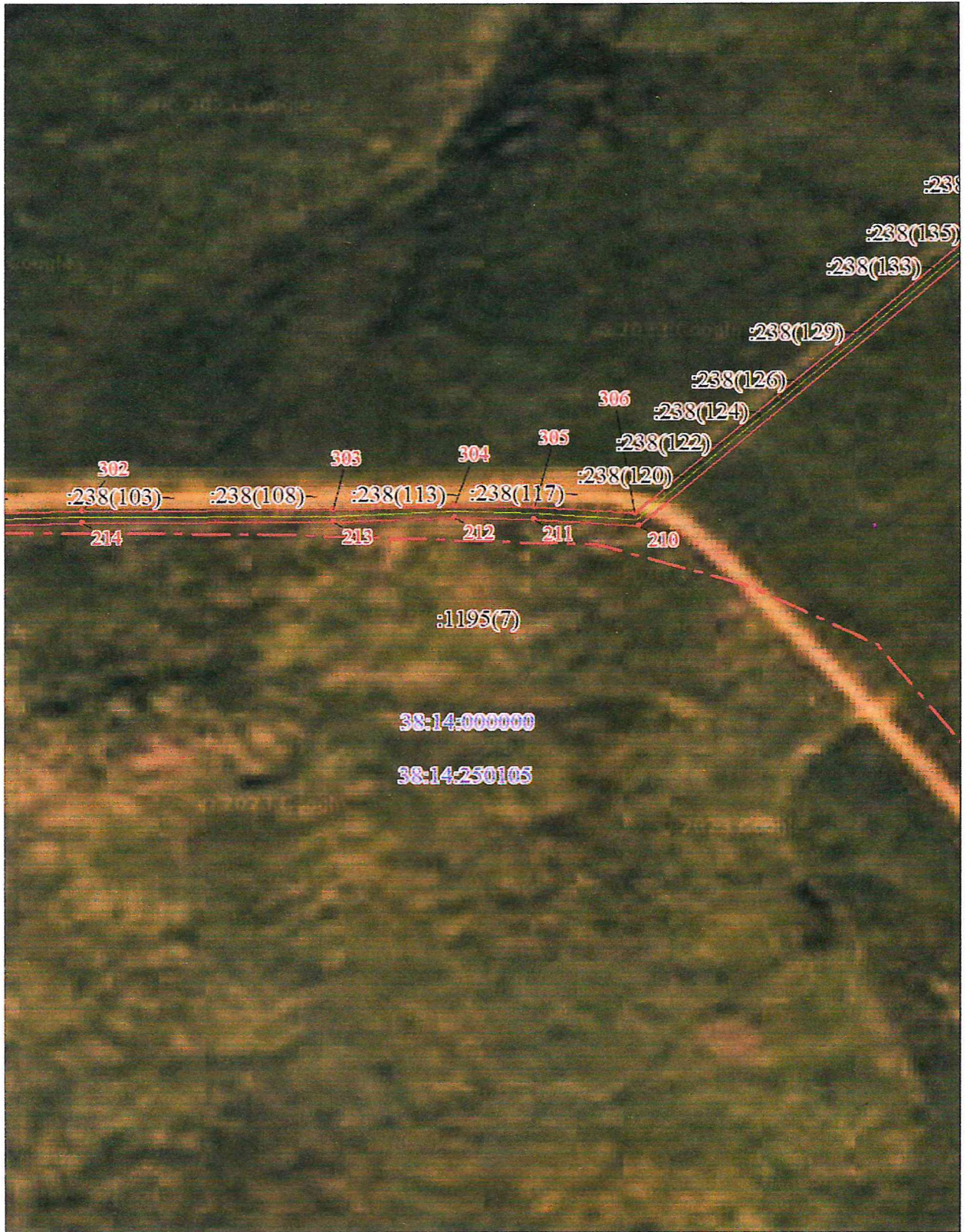
Используемые условные знаки и обозначения:
Условные обозначения представлены на листе 1

Выносной лист № 9



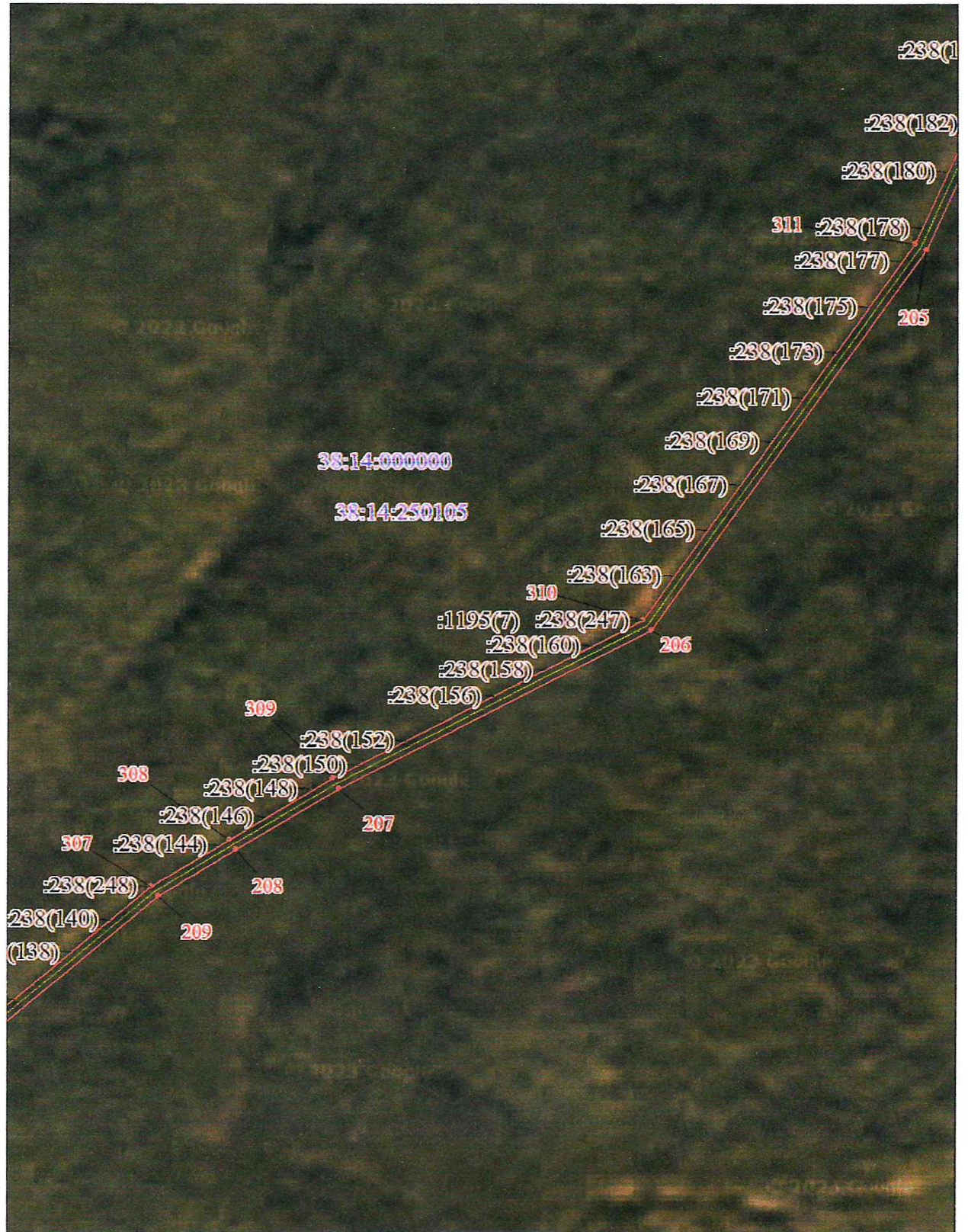
Масштаб 1:10000

Используемые условные знаки и обозначения:
Условные обозначения представлены на листе 1



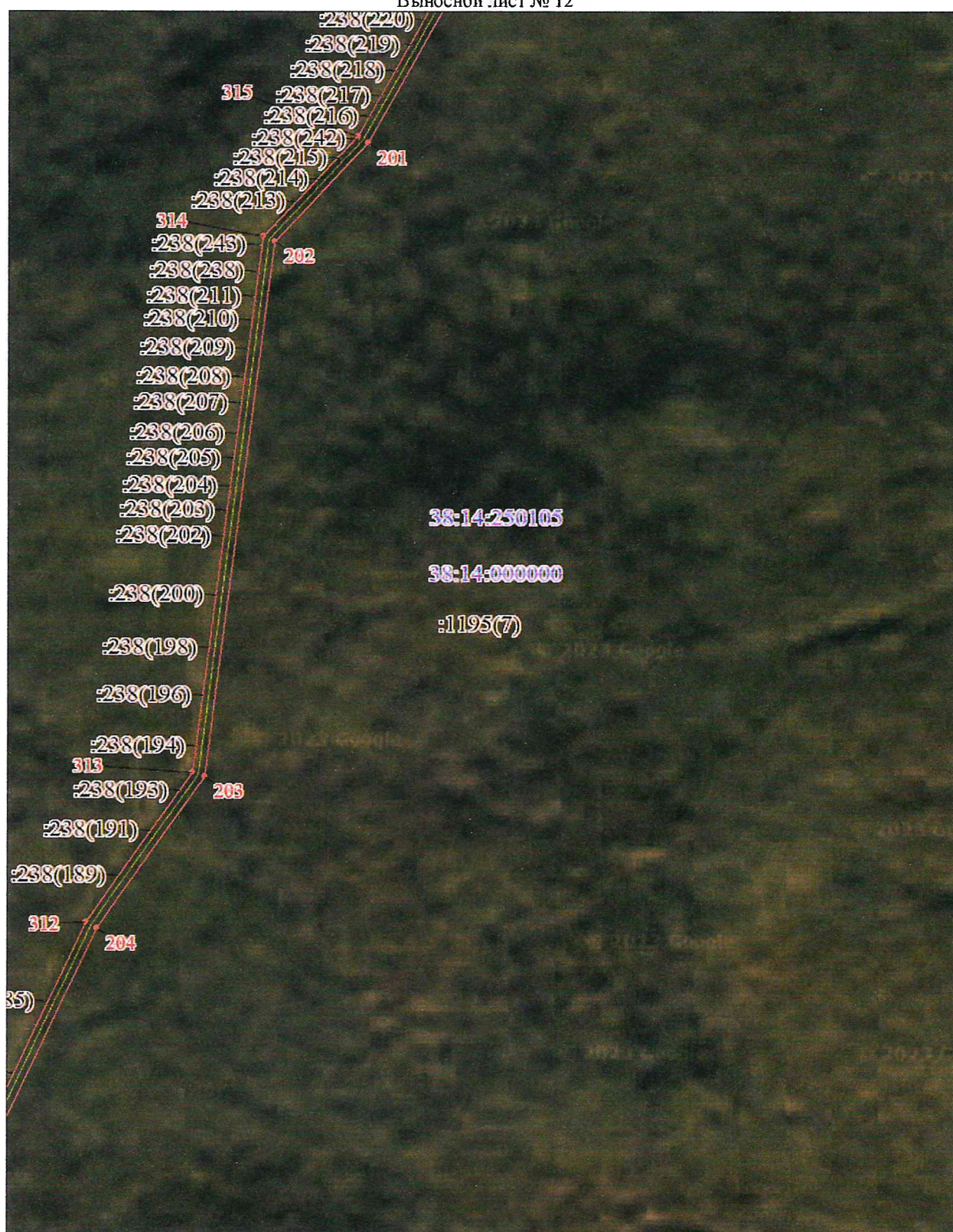
Масштаб 1:10000

Используемые условные знаки и обозначения:
Условные обозначения представлены на листе 1



Масштаб 1:10000

Используемые условные знаки и обозначения:
Условные обозначения представлены на листе 1



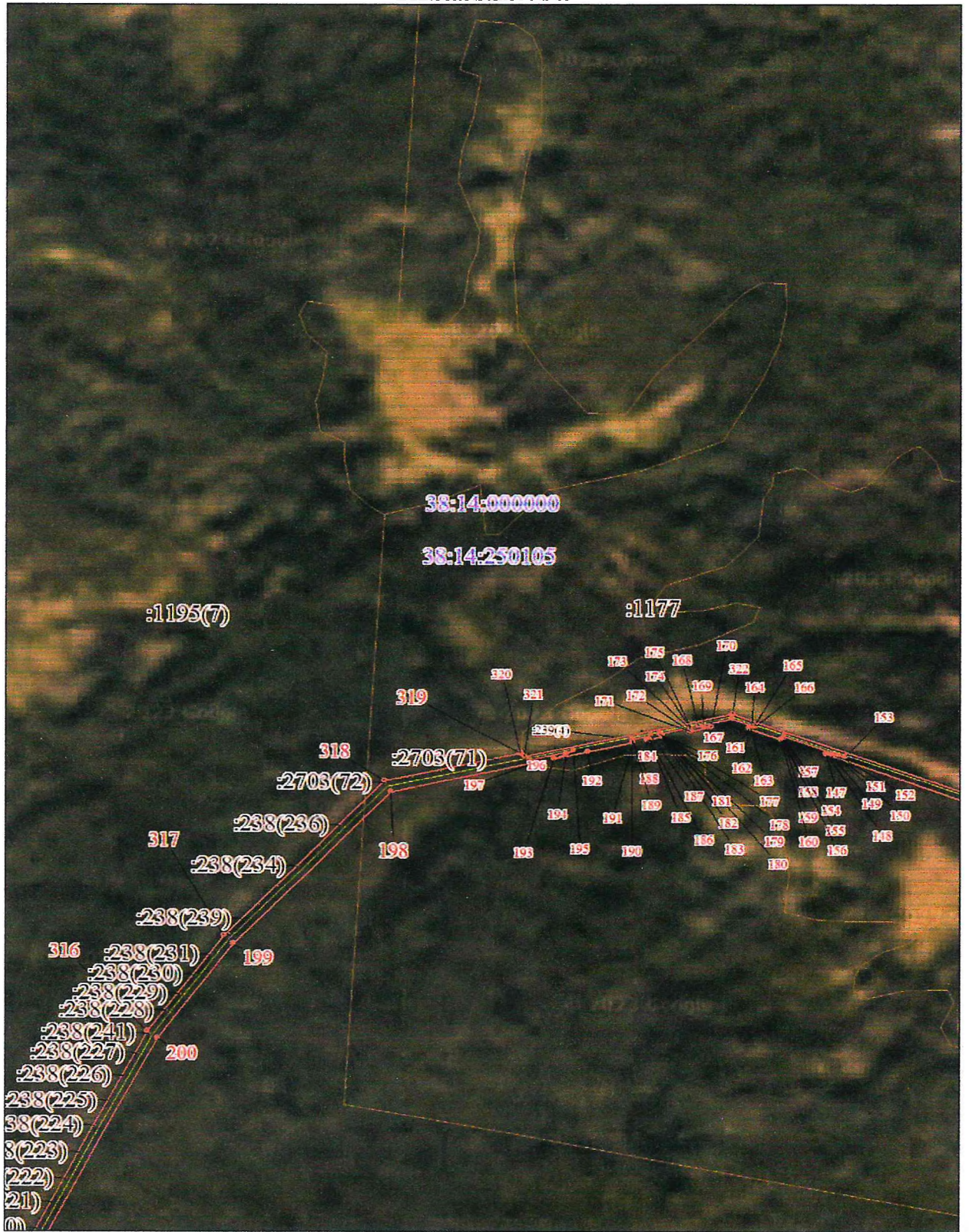
38:14:250105

38:14:000000

:1195(7)

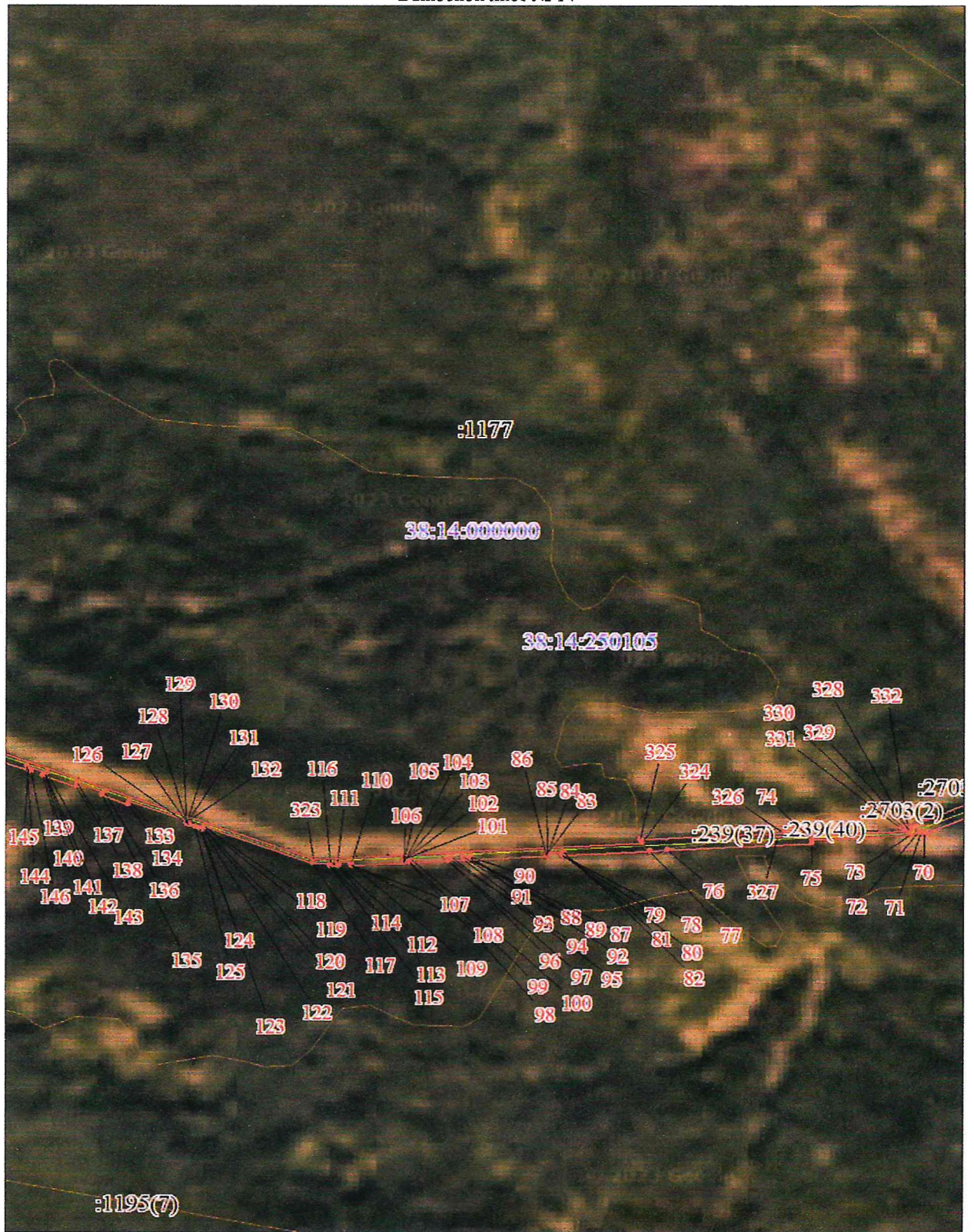
Масштаб 1:10000

Используемые условные знаки и обозначения:
Условные обозначения представлены на листе 1



Масштаб 1:10000

Используемые условные знаки и обозначения:
Условные обозначения представлены на листе I



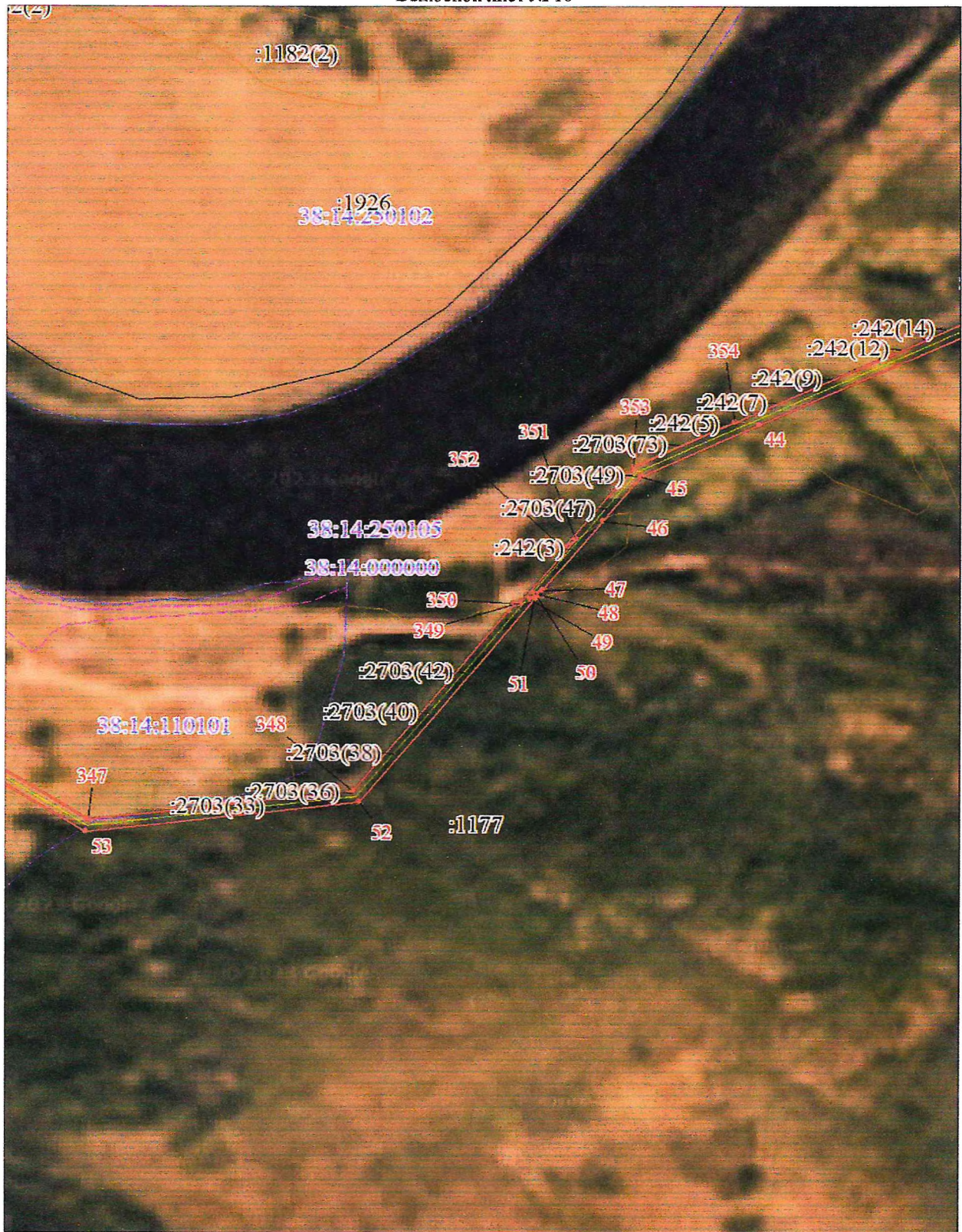
Масштаб 1:10000

Используемые условные знаки и обозначения:
Условные обозначения представлены на листе 1



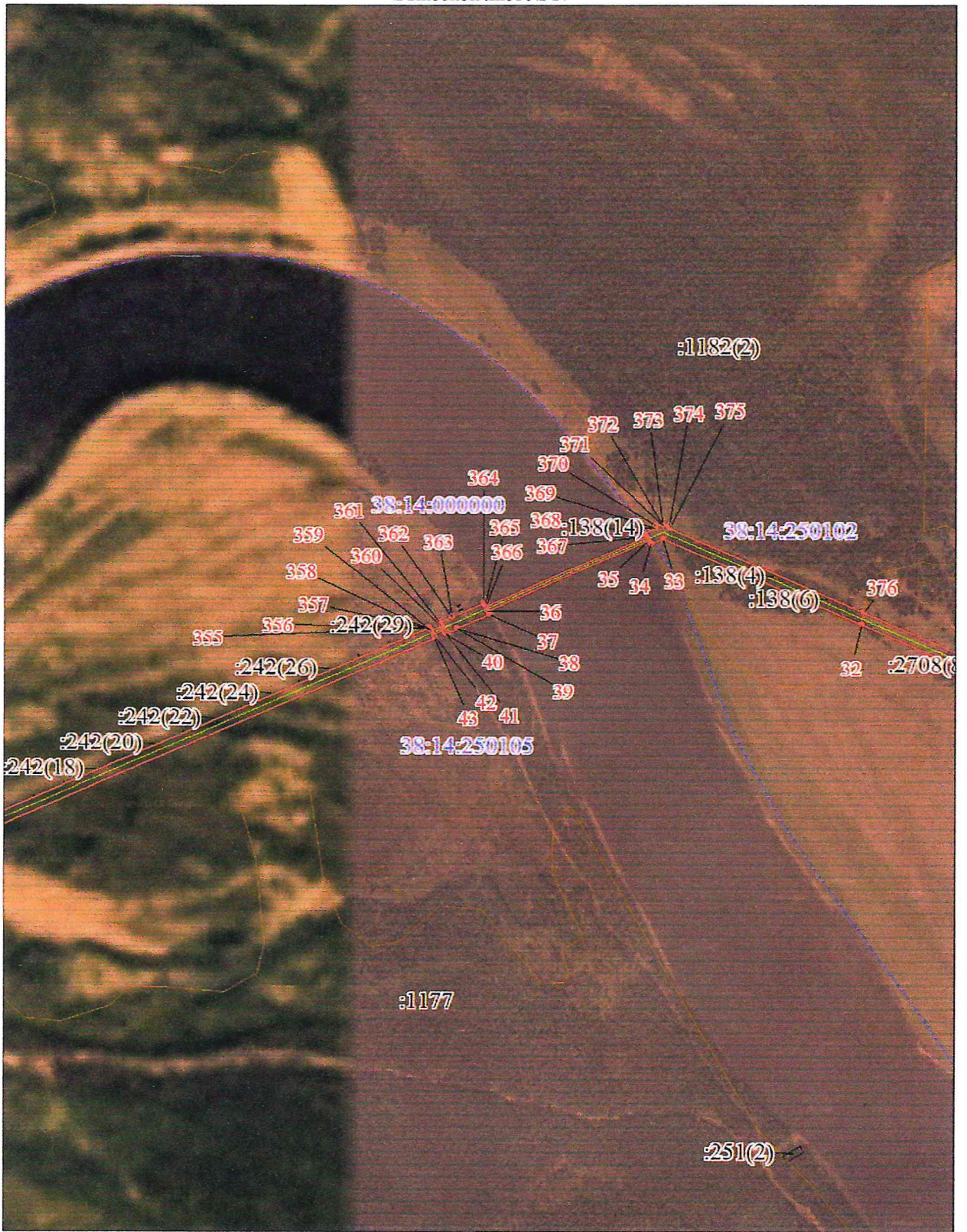
Масштаб 1:10000

Используемые условные знаки и обозначения:
Условные обозначения представлены на листе 1



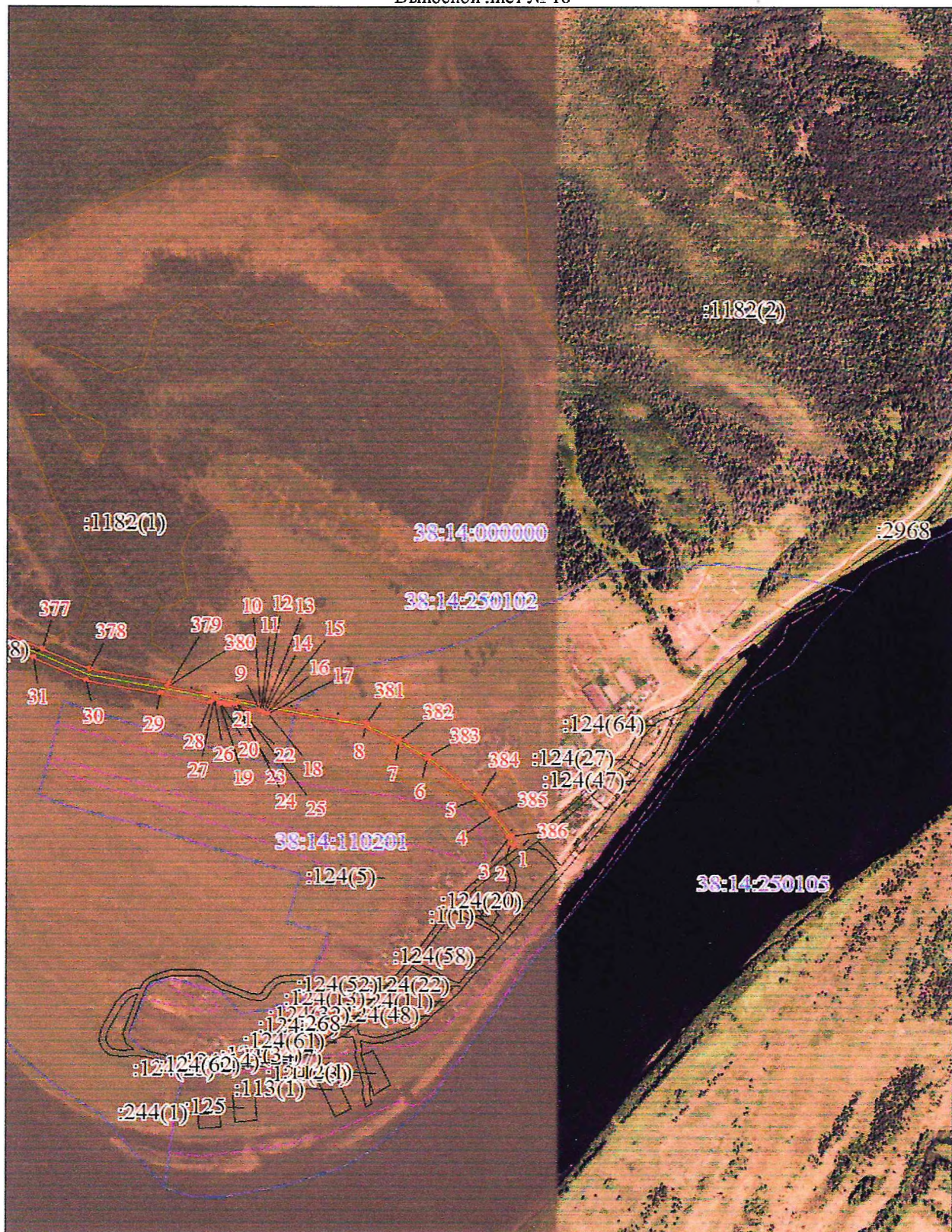
Масштаб 1:10000

Используемые условные знаки и обозначения:
Условные обозначения представлены на листе 1



Масштаб 1:10000

Используемые условные знаки и обозначения:
Условные обозначения представлены на листе I



Масштаб 1:10000

Используемые условные знаки и обозначения:
Условные обозначения представлены на листе 1

Расчет

Платы за публичный сервитут в отношении земельных участков из земель промышленности, энергетики, транспорта, связи, радиовещания, телевидения, информатики, земель для обеспечения космической деятельности, земель обороны, безопасности и земель иного специального назначения

1	Кадастровый номер земельного участка, в пределах которого установлен публичный сервитут	1) 38:14:250106:28 2) 38:14:250106:30 3) 38:14:250105:239 4) 38:14:250105:242
2	Цель установления публичного сервитута	размещение (строительство, эксплуатация) объекта энергетики "Строительство ЛЭП-10 кВ от поселка Тамтачет через поселок Полинчет до поселка Кондратьево в Тайшетском районе, со строительством перехода ВЛ-10 кВ через реку Чуна (Уда)"
3	Площадь границы действия публичного сервитута, в кв.м.	1) 825 кв.м 2) 4 кв.м 3) 4 кв.м 4) 9 кв.м
4	кадастровая стоимость земельного участка (руб.) согласно выписки из ЕГРН	1) $250190184,14 / 1019603 \times 825 = 981,52$ руб. 2) $243171,58 / 991 \times 4 = 981,52$ руб. 3) $13\ 066 / 63 \times 4 = 829,64$ руб. 4) $9540,86/46 \times 9=1866,69$ руб.
5	Размер платы за публичный сервитут за весь срок установления публичного сервитута (49 лет) определяется в соответствии ст. 39.46 ЗК.	1) $981,52 \times 0,01\% \times 49 = 4,81$ (четыре руб. 81 коп). 2) $981,52 \times 0,01\% \times 49 = 4,81$ (четыре руб. 81 коп). 3) $829,64 \times 0,01\% \times 49 = 4,07$ (четыре руб. 07 коп). 4) $1866,69 \times 0,01\% \times 49 = 9,15$ (девять руб. 15 коп). Итого: 22,84 (двадцать два руб. 84 коп).

Расчет

Платы за публичный сервитут в отношении земельных участков государственная
собственность на который не разграничена

1	Кадастровый квартал, в пределах которого установлен публичный сервитут	1)38:14:250105 2) 38:14:110101 3) 38:14:250102 4) 38:14:110201
2	Цель установлении публичного сервитута	для размещения (строительство, эксплуатация) объекта энергетики "Строительство ЛЭП-10 кВ от поселка Тамтачет через поселок Полинчет до поселка Кондратьево в Тайшетском районе, со строительством перехода ВЛ-10 кВ через реку Чуна (Уда)"
3	Местоположение земельного участка, в отношении которого установлен публичный сервитут	Российская Федерация, Иркутская область, муниципальное образование «Тайшетский район
4	Площадь границы действия публичного сервитута, в кв.м.	1) 61819 кв.м 2) 3751 кв.м 3) 7960 кв.м 4)3040 кв.м Итого 76 570 кв.м
5	средний уровень кадастровой стоимости земельных участков на территории Иркутской области по муниципальным районам и городским округам на территории Иркутской области (руб. за 1 кв. м) в соответствии с Постановлением Правительства Иркутской области от 25.11.2022 N 924-пп "Об утверждении результатов определения кадастровой стоимости земельных участков по кадастровым номерам и средних уровней кадастровой стоимости земельных участков по муниципальным районам и городским округам на территории Иркутской области"	141,47 руб.
6	кадастровая стоимость земельных участков (руб.) рассчитанная в соответствии с постановлением Правительства Иркутской области от 25.11.2022 N 924-пп	$76570 \times 141,47 = 10832357,9$
7	Размер платы за публичный сервитут за весь срок установления публичного сервитута (49 лет) определяется в соответствии ст. 39.46 ЗК.	$10832357,9 \times 0,01\% \times 49 = 53\,078,55$ (пятьдесят три тысячи семьдесят восемь руб. 55 коп) рублей

Расчет

Платы за публичный сервитут в отношении земельных участков из земель населенных пунктов

1	Кадастровый номер земельного участка, в пределах которого установлен публичный сервитут	1) 38:14:110201:110 2) 38:14:110101:176 3) 38:14:250102:2708 4) 38:14:110201:124
2	Цель установления публичного сервитута	размещение (строительство, эксплуатация) объекта энергетики "Строительство ЛЭП-10 кВ от поселка Тамтачет через поселок Полинчет до поселка Кондратьево в Тайшетском районе, со строительством перехода ВЛ-10 кВ через реку Чуна (Уда)"
3	Площадь границы действия публичного сервитута, в кв.м.	1) 808 кв.м 2) 1 кв.м 3) 5 кв.м 4) 1 кв.м
4	кадастровая стоимость земельного участка (руб.) согласно выписки из ЕГРН	1) $727581,66 / 19994 \times 808 = 29403,12$ руб. 2) $1366,82 / 14 \times 1 = 97,63$ руб. 3) $3165,84 / 18 \times 5 = 879,40$ руб. 4) $1854,21 / 19 \times 1 = 97,59$ руб.
5	Размер платы за публичный сервитут за весь срок установления публичного сервитута (49 лет) определяется в соответствии ст. 39.46 ЗК.	1) $29403,12 \times 0,01\% \times 49 = 144,08$ (сто сорок четыре руб. 08 коп). 2) $97,63 \times 0,01\% \times 49 = 0,48$ (0 руб. 48 коп). 3) $879,40 \times 0,01\% \times 49 = 4,31$ (четыре руб. 31 коп). 4) $97,59 \times 0,01\% \times 49 = 0,48$ (0руб. 48 коп). Итого: 149,35 (сто сорок девять руб. 35 коп).

Расчет

Платы за публичный сервитут в отношении земельных участков из земель лесного фонда

1	Кадастровый номер земельного участка, в пределах которого установлен публичный сервитут	<ul style="list-style-type: none"> 1) 38:14:000000:2701 2) 38:14:000000:2701 3) 38:14:000000:2702 4) 38:14:000000:2703 5) 38:14:000000:1177 6) 38:14:000000:1178 7) 38:14:000000:1178 8) 38:14:000000:1182 9) 38:14:250106:1315 10) 38:14:000000:1941 11) 38:14:250105:97 12) 38:14:250105:238 13) 38:14:250102:138
2	Цель установления публичного сервитута	размещение (строительство, эксплуатация) объекта энергетики "Строительство ЛЭП-10 кВ от поселка Тамтачет через поселок Полинчет до поселка Кондратьево в Тайшетском районе, со строительством перехода ВЛ-10 кВ через реку Чуна (Уда)"
3	Площадь границы действия публичного сервитута, в кв.м.	<ul style="list-style-type: none"> 1) 70 кв.м 2) 1 кв.м 3) 30 кв.м 4) 101 кв.м 5) 78428 кв.м 6) 1932 кв.м 7) 24905 кв.м 8) 14600 кв.м 9) 11 кв.м 10) 1535 кв.м 11) 249 кв.м 12) 108 кв.м 13) 16 кв.м.
4	кадастровая стоимость земельного участка (руб.) согласно выписки из ЕГРН	<ul style="list-style-type: none"> 1) $9259,22 / 241 \times 70 = 2689,40$ руб. 2) $9259,22 / 241 \times 1 = 38,42$ руб. 3) $2189,94 / 57 \times 30 = 1152,60$ руб. 4) $3995,68 / 104 \times 101 = 3880,42$ руб. 5) $91116452,84 / 83593076 \times 78428 = 85486,52$ руб. 6) $19220867,07 / 17633823 \times 1932 = 2105,88$ руб. 7) $19220867,07 / 17633823 \times 24905 = 27146,45$ руб. 8) $75514899,16 / 69279724 \times 14600 = 15914,0$ руб. 9) $2699,18 / 11 \times 11 = 2699,18$ руб. 10) $77147,36 / 2008 \times 1535 = 58974,7$ руб. 11) $20402092,06 / 98366 \times 249 = 51645,09$ руб. 12) $58489,62 / 282 \times 108 = 22400,28$ руб. 13) $1114,18 / 29 \times 16 = 614,72$ руб.

5	<p>Размер платы за публичный сервитут за весь срок установления публичного сервитута (49 лет) определяется в соответствии ст. 39.46 ЗК.</p>	<p>1) $2689,40 \times 0,01\% \times 49 = 13,18$ (тринадцать руб. 18 коп). 2) $38,42 \times 0,01\% \times 49 = 0,18$ (0 руб. 85 коп). 3) $1152,60 \times 0,01\% \times 49 = 5,65$ (пять руб. 65 коп). 4) $3880,42 \times 0,01\% \times 49 = 19,01$ (девятнадцать руб. 01 коп). 5) $85486,52 \times 0,01\% \times 49 = 418,88$ (четыреста восемнадцать руб. 88 коп). 6) $2105,88 \times 0,01\% \times 49 = 10,32$ (десять руб.32 коп). 7) $27146,45 \times 0,01\% \times 49 = 133,02$ (сто тридцать три руб. 02 коп). 8) $15914,0 \times 0,01\% \times 49 = 77,98$ (семьдесят семь руб. 98 коп). 9) $2699,18 \times 0,01\% \times 49 = 13,23$ (тринадцать руб. 23 коп). 10) $58974,7 \times 0,01\% \times 49 = 288,98$ (двести восемьдесят восемь руб. 98 коп). 11) $51645,09 \times 0,01\% \times 49 = 253,06$ (двести пятьдесят три руб. 06 коп). 12) $22400,28 \times 0,01\% \times 49 = 109,76$ (сто девять руб. 76коп). 13) $614,72 \times 0,01\% \times 49 = 3,01$ (три руб. 01 коп).</p> <p>Итого: 1 346,29 (одна тысяча триста сорок шесть руб. 29 коп).</p>
---	---	---