

РОССИЙСКАЯ ФЕДЕРАЦИЯ
ИРКУТСКАЯ ОБЛАСТЬ
КИРЕНСКИЙ МУНИЦИПАЛЬНЫЙ РАЙОН
АДМИНИСТРАЦИЯ
ПОСТАНОВЛЕНИЕ

от 16 сентября 2022 года

№ 585

г. Киренск

Об утверждении схемы расположения земельного участка

В соответствии со статьей 11.10 Земельного Кодекса Российской, Федеральным законом от 24.07.2007г. №221-ФЗ «О кадастровой деятельности», пунктом 2 статьи 3.3., пунктом 7 статьей 3.5. Федерального закона от 25.10.2001г. №137-ФЗ «О введении в действие Земельного кодекса Российской Федерации», Приказом Федеральной службы государственной регистрации, кадастра и картографии от 19 апреля 2022 г. № П/0148 "Об утверждении требований к подготовке схемы расположения земельного участка или земельных участков на кадастровом плане территории и формату схемы расположения земельного участка или земельных участков на кадастровом плане территории при подготовке схемы расположения земельного участка или земельных участков на кадастровом плане территории в форме электронного документа, формы схемы расположения земельного участка или земельных участков на кадастровом плане территории, подготовка которой осуществляется в форме документа на бумажном носителе", Уставом муниципального образования Киренский район, рассмотрев заявление Администрации Юбилейнинского МО, схемы расположения земельных участков на кадастровом плане территории,

ПОСТАНОВЛЯЕТ:

1. Утвердить схемы расположения земельных участков на кадастровом плане территории из земель населенных пунктов:

1.1. с кадастровым номером 38:09:180101:3У1, расположенного по адресу: Иркутская область, Киренский район, п.Юбилейный, ул.40 лет Победы, общей площадью 2430 кв.м., разрешенное использование: «автомобильная дорога общего пользования местного значения»;

1.2. с кадастровым номером 38:09:180101:ЗУ1, расположенного по адресу: Иркутская область, Киренский район, п.Юбилейный, ул.Гагарина, общей площадью 677 кв.м., разрешенное использование: «автомобильная дорога общего пользования местного значения»;

1.3. с кадастровым номером 38:09:180101:ЗУ1, расположенного по адресу: Иркутская область, Киренский район, п.Юбилейный, ул.Новосибирская, общей площадью 697 кв.м., разрешенное использование: «автомобильная дорога общего пользования местного значения»;

1.4. с кадастровым номером 38:09:180101:ЗУ1, расположенного по адресу: Иркутская область, Киренский район, п.Юбилейный, пер.Молодежный, общей площадью 644 кв.м., разрешенное использование: «автомобильная дорога общего пользования местного значения»;

1.5. с кадастровым номером 38:09:180101:ЗУ1, расположенного по адресу: Иркутская область, Киренский район, п.Юбилейный, ул.Береговая, общей площадью 675 кв.м., разрешенное использование: «автомобильная дорога общего пользования местного значения»;

1.6. с кадастровым номером 38:09:180101:ЗУ1, расположенного по адресу: Иркутская область, Киренский район, п.Юбилейный, ул.Октябрьская, общей площадью 929 кв.м., разрешенное использование: «автомобильная дорога общего пользования местного значения»;

1.7. с кадастровым номером 38:09:180101:ЗУ1, расположенного по адресу: Иркутская область, Киренский район, п.Юбилейный, ул.Ленская, общей площадью 730 кв.м., разрешенное использование: «автомобильная дорога общего пользования местного значения»;

1.8. с кадастровым номером 38:09:180101:ЗУ1, расположенного по адресу: Иркутская область, Киренский район, п.Юбилейный, ул.Светлая, общей площадью 909 кв.м., разрешенное использование: «автомобильная дорога общего пользования местного значения»;

1.9. с кадастровым номером 38:09:180101:ЗУ1, расположенного по адресу: Иркутская область, Киренский район, п.Юбилейный, ул.Мира, общей площадью 1063 кв.м., разрешенное использование: «автомобильная дорога общего пользования местного значения»;

1.10. с кадастровым номером 38:09:180101:ЗУ1, расположенного по адресу: Иркутская область, Киренский район, п.Юбилейный, ул.70 лет Октября, общей площадью 1882 кв.м., разрешенное использование: «автомобильная дорога общего пользования местного значения»;

1.11. с кадастровым номером 38:09:180101:3У1, расположенного по адресу: Иркутская область, Киренский район, п.Юбилейный, ул.Лесная, общей площадью 2242 кв.м., разрешенное использование: «автомобильная дорога общего пользования местного значения»;

1.12. с кадастровым номером 38:09:180101:3У1, расположенного по адресу: Иркутская область, Киренский район, п.Юбилейный, ул.Таежная, общей площадью 2295 кв.м., разрешенное использование: «автомобильная дорога общего пользования местного значения»;

2. Срок действия настоящего постановления два года со дня подписания настоящего постановления.

3. Схему расположения земельного участка на кадастровом плане территории разместить на официальном сайте Киренского района <https://kirenskraion.mo38.ru/> в разделе «Земельные участки» в срок не более пяти рабочих дней.

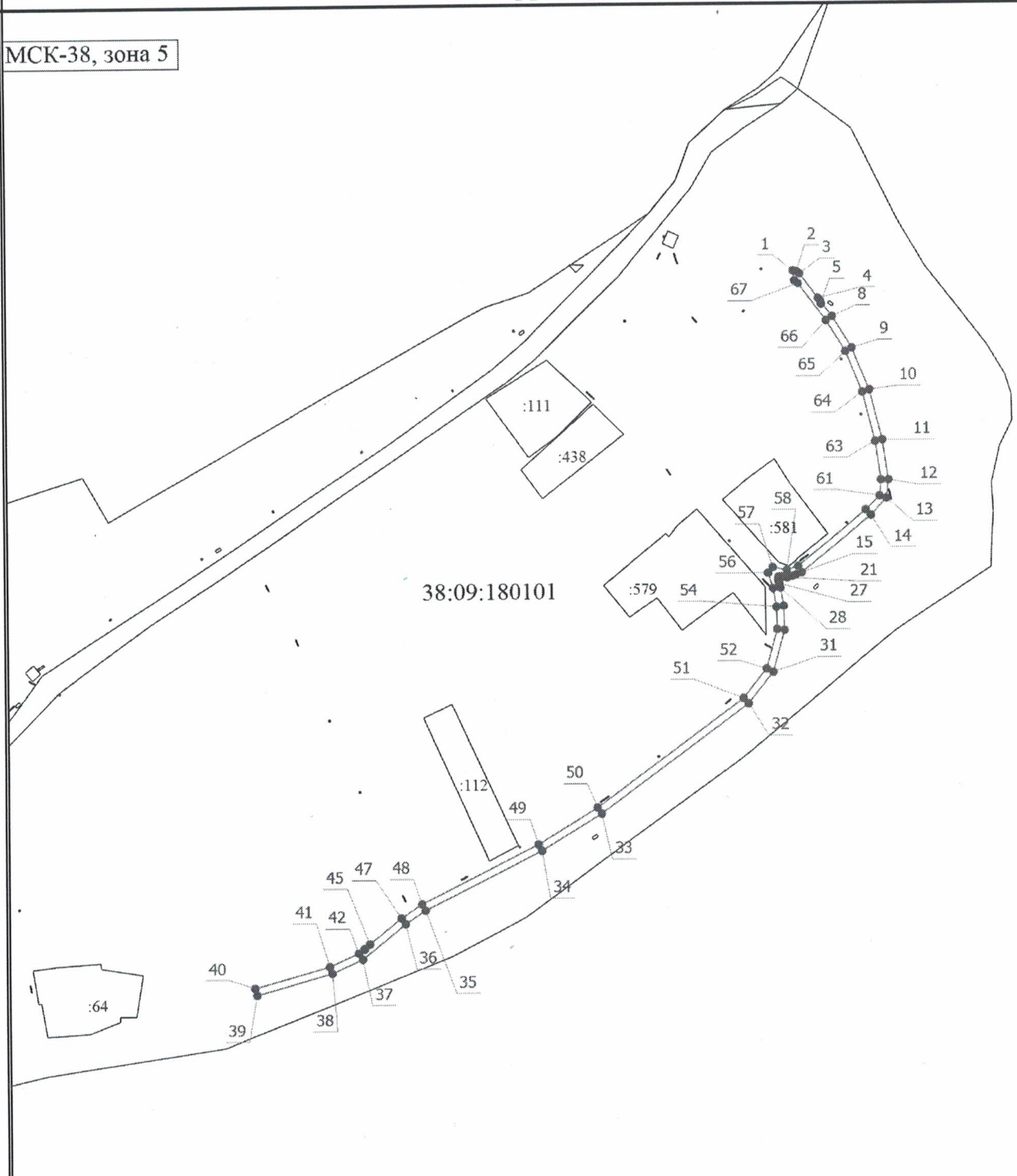
Мэр района

К.В. Свистелин



Схема расположения земельного участка или земельных участков на кадастровом плане территории

МСК-38, зона 5



Масштаб 1:3200

Условные обозначения

- — — — — - Часть границы, местоположение которой определено при выполнении кадастровых работ
- 1 - Обозначение новой характерной точки
- — — — — - Часть границы, сведения ЕГРН о которой позволяют однозначно определить ее положение на местности
- - Характерная точка границы земельного участка, сведения о которой отсутствуют в ЕГРН, местоположение которой определено при кадастровых работах (новая характерная точка)
- :443 - Кадастровый номер земельного участка
- 38:09:180101 - Номер кадастрового квартала

Уд. Саварина

Схема расположения земельного участка или земельных участков на кадастровом плане территории

Утверждена

МСК-38, зона 5

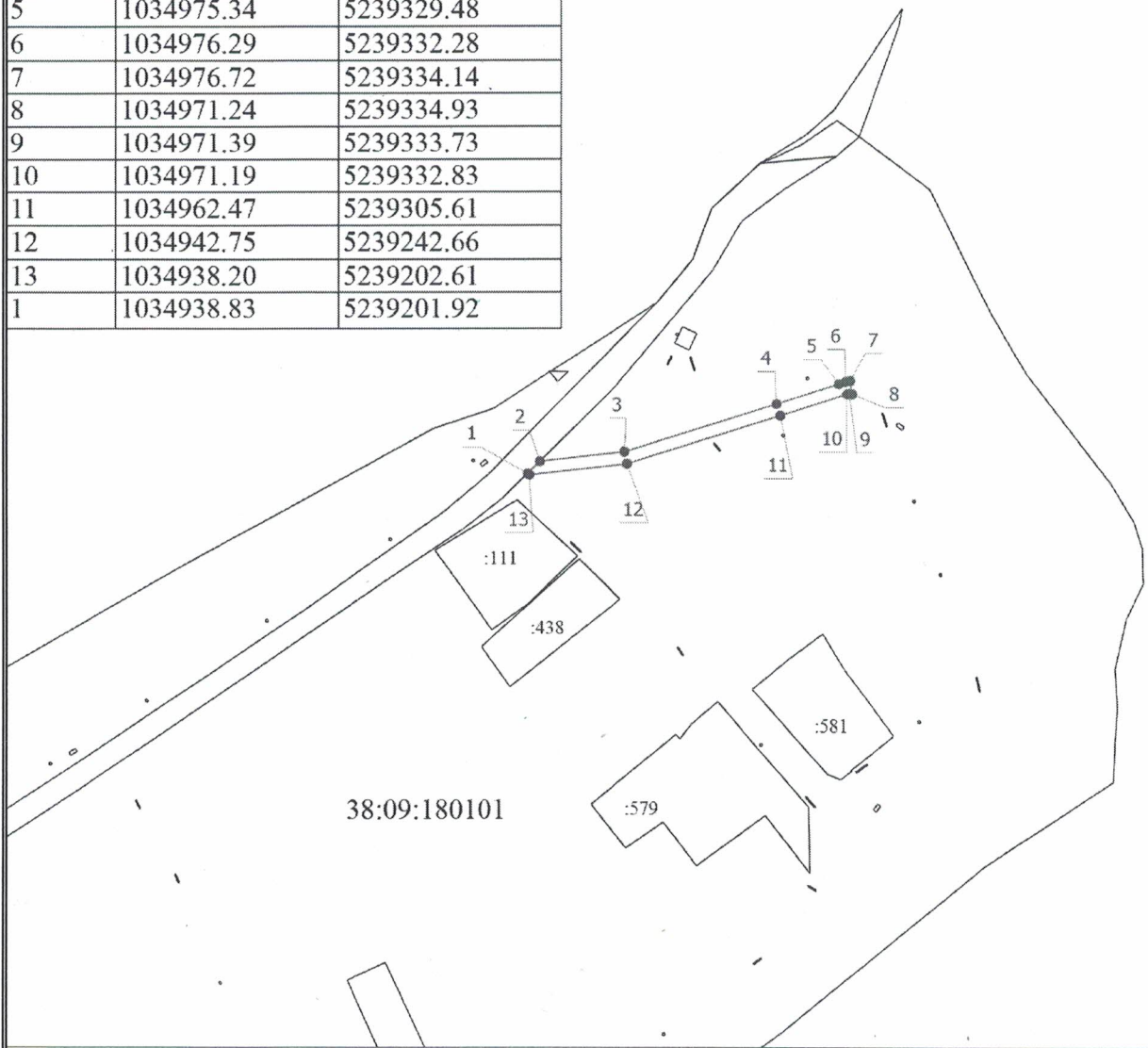
Условный номер земельного участка: :ЗУ1

Площадь земельного участка: 677 кв.м

Описание характерных точек

№	X	Y
1	1034938.83	5239201.92
2	1034943.78	5239206.92
3	1034947.67	5239241.62
4	1034967.21	5239304.01
5	1034975.34	5239329.48
6	1034976.29	5239332.28
7	1034976.72	5239334.14
8	1034971.24	5239334.93
9	1034971.39	5239333.73
10	1034971.19	5239332.83
11	1034962.47	5239305.61
12	1034942.75	5239242.66
13	1034938.20	5239202.61
1	1034938.83	5239201.92

от _____ № _____



Масштаб 1:2800

Условные обозначения

- _____ - Часть границы, местоположение которой определено при выполнении кадастровых работ
- 1 - Обозначение новой характерной точки
- _____ - Часть границы, сведения ЕГРН о которой позволяют однозначно определить ее положение на местности
- - Характерная точка границы земельного участка, сведения о которой отсутствуют в ЕГРН, местоположение которой определено при кадастровых работах (новая характерная точка)
- :443 - Кадастровый номер земельного участка
- 38:09:180101 - Номер кадастрового квартала

ул. Ново-Сибирская

Схема расположения земельного участка или земельных участков на кадастровом плане территории

Утверждена

МСК-38, зона 5

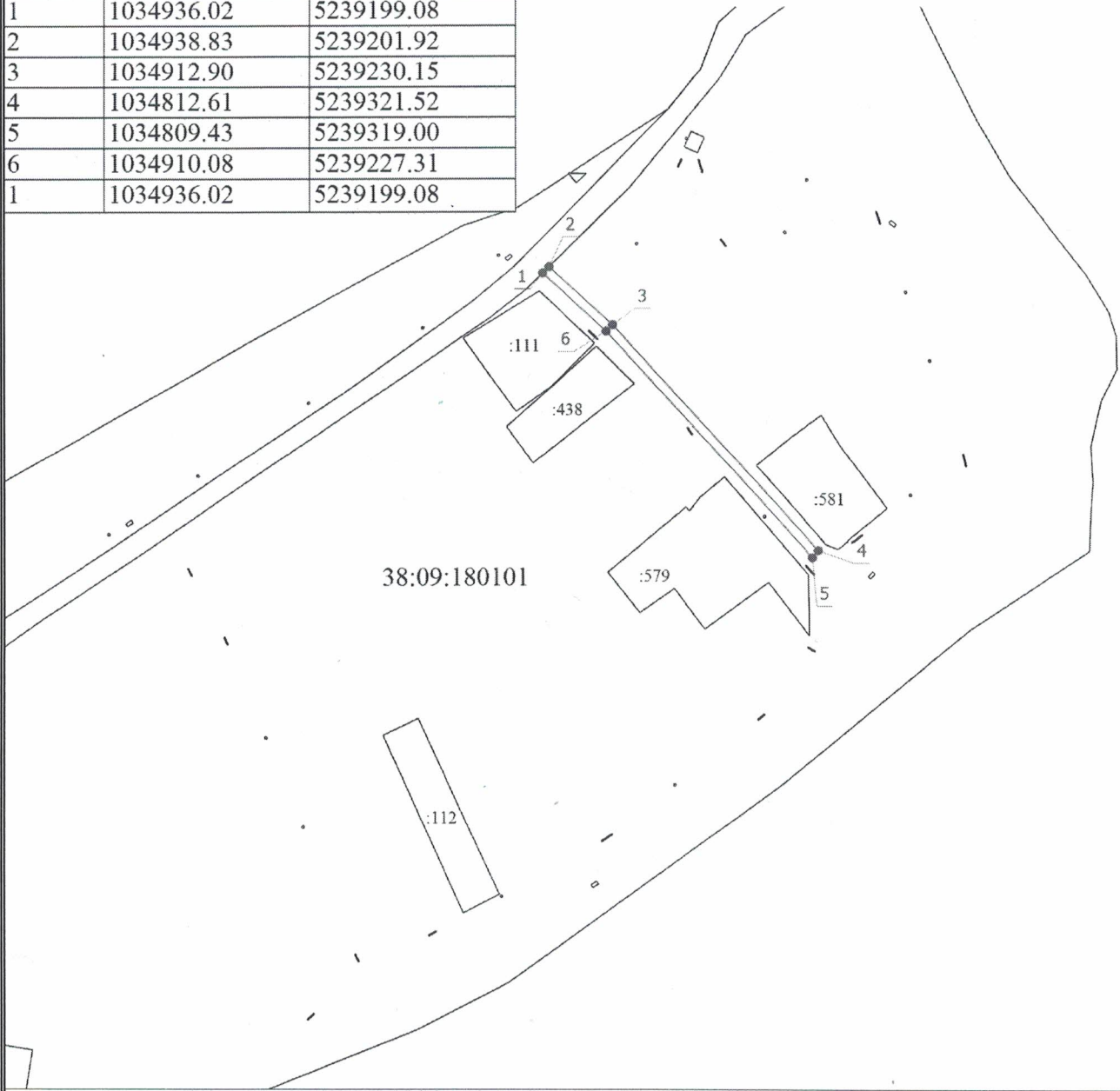
Условный номер земельного участка: :ЗУ1

Площадь земельного участка: 697 кв.м

Описание характерных точек

№	X	Y
1	1034936.02	5239199.08
2	1034938.83	5239201.92
3	1034912.90	5239230.15
4	1034812.61	5239321.52
5	1034809.43	5239319.00
6	1034910.08	5239227.31
1	1034936.02	5239199.08

от _____ № _____



Масштаб 1:2800

Условные обозначения

- _____ - Часть границы, местоположение которой определено при выполнении кадастровых работ
- 1 - Обозначение новой характерной точки
- _____ - Часть границы, сведения ЕГРН о которой позволяют однозначно определить ее положение на местности
- - Характерная точка границы земельного участка, сведения о которой отсутствуют в ЕГРН, местоположение которой определено при кадастровых работах (новая характерная точка)
- :443 - Кадастровый номер земельного участка
- 38:09:180101 - Номер кадастрового квартала

пр. Молодежный

Схема расположения земельного участка или земельных участков на кадастровом плане территории

Утверждена

МСК-38, зона 5

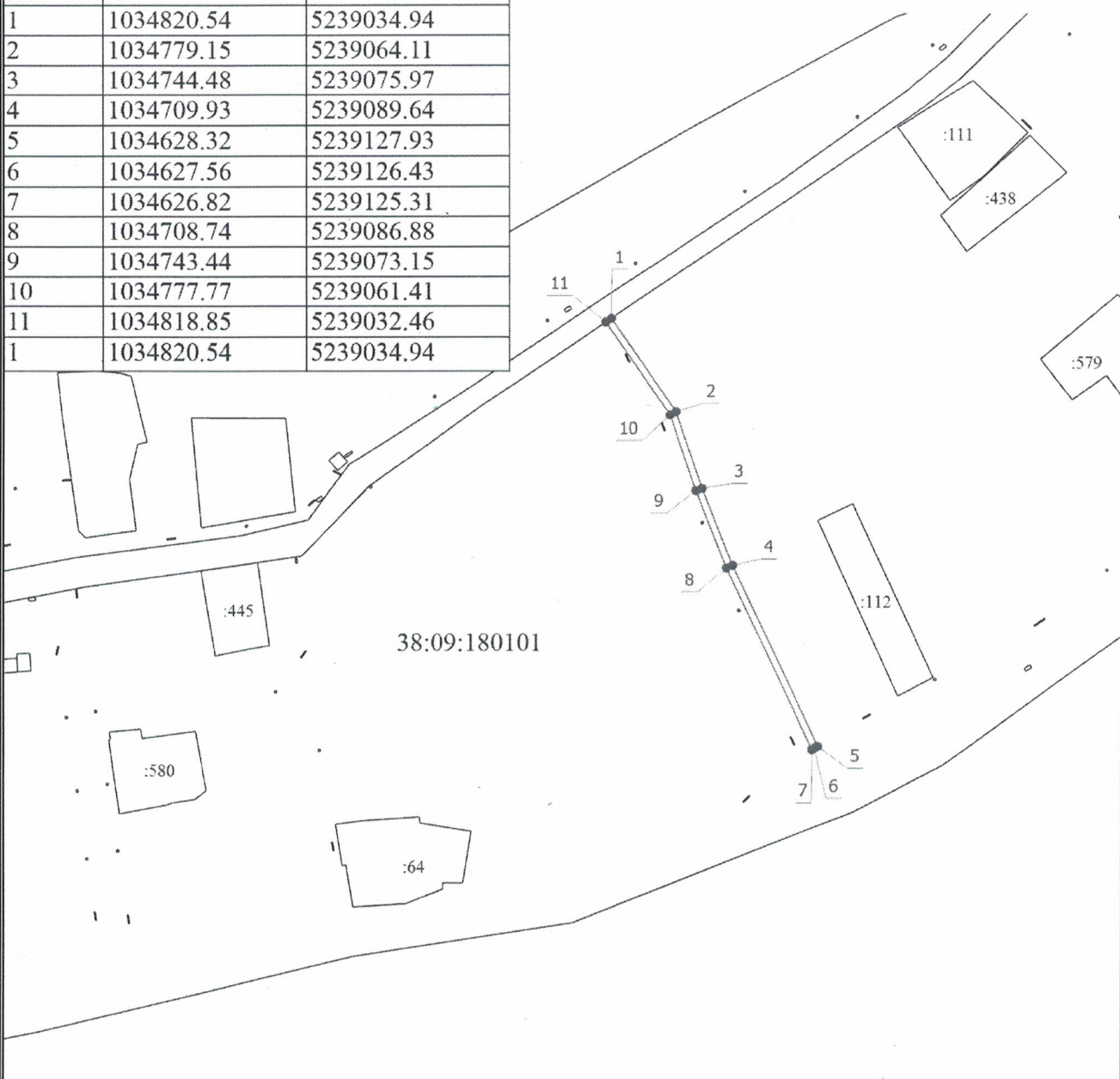
Условный номер земельного участка: :ЗУ1

Площадь земельного участка: 644 кв.м

Описание характерных точек

№	X	Y
1	1034820.54	5239034.94
2	1034779.15	5239064.11
3	1034744.48	5239075.97
4	1034709.93	5239089.64
5	1034628.32	5239127.93
6	1034627.56	5239126.43
7	1034626.82	5239125.31
8	1034708.74	5239086.88
9	1034743.44	5239073.15
10	1034777.77	5239061.41
11	1034818.85	5239032.46
1	1034820.54	5239034.94

от _____ № _____



Масштаб 1:2800

Условные обозначения

- _____ - Часть границы, местоположение которой определено при выполнении кадастровых работ
- 1 - Обозначение новой характерной точки
- _____ - Часть границы, сведения ЕГРН о которой позволяют однозначно определить ее положение на местности
- - Характерная точка границы земельного участка, сведения о которой отсутствуют в ЕГРН, местоположение которой определено при кадастровых работах (новая характерная точка)
- :443 - Кадастровый номер земельного участка
- 38:09:180101 - Номер кадастрового квартала

ул. Берюзовая

Схема расположения земельного участка или земельных участков на кадастровом плане территории

Утверждена

МСК-38, зона 5

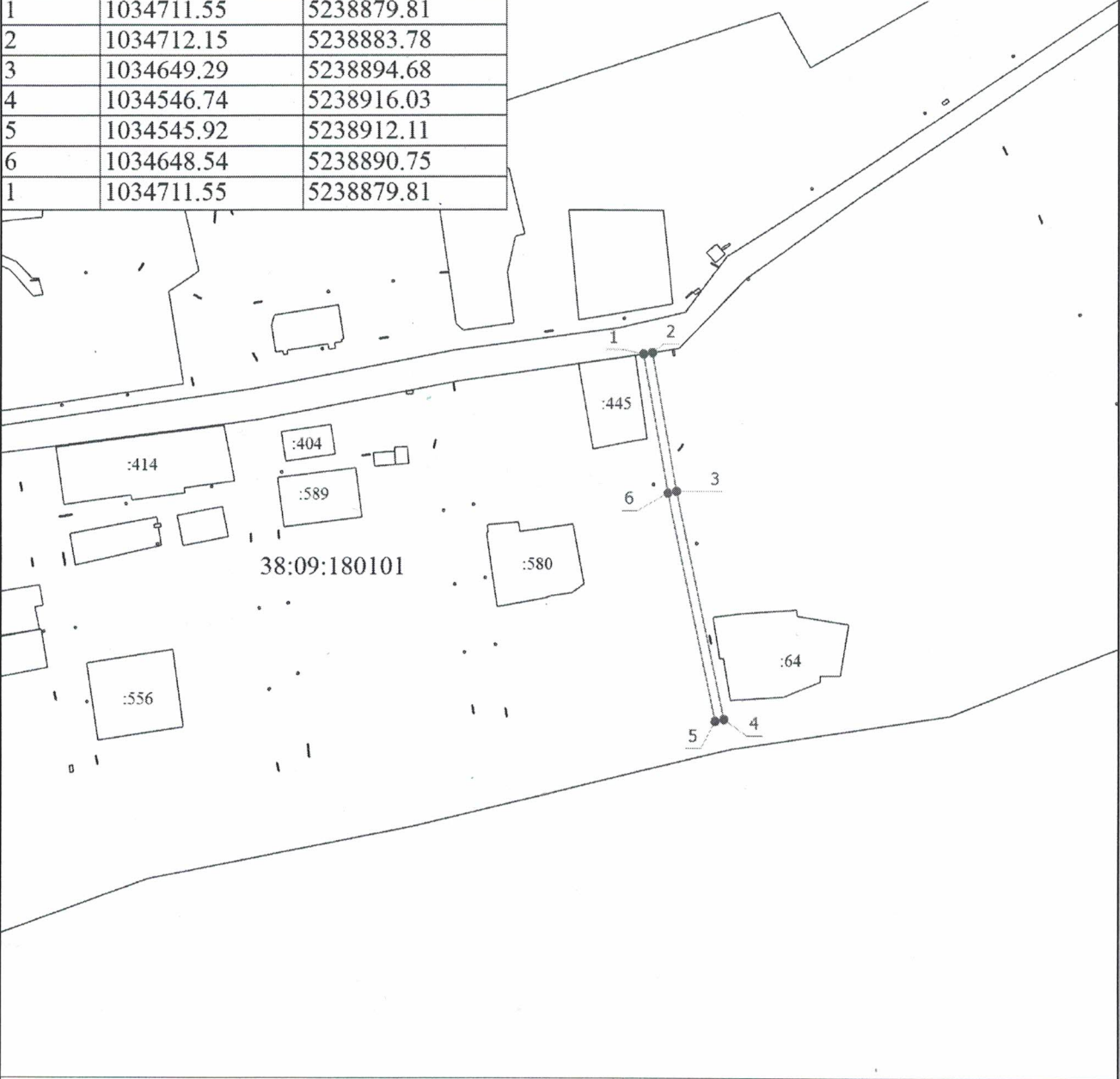
Условный номер земельного участка: :ЗУ1

Площадь земельного участка: 675 кв.м

Описание характерных точек

№	X	Y
1	1034711.55	5238879.81
2	1034712.15	5238883.78
3	1034649.29	5238894.68
4	1034546.74	5238916.03
5	1034545.92	5238912.11
6	1034648.54	5238890.75
1	1034711.55	5238879.81

от _____ № _____



Масштаб 1:2800

Условные обозначения

- _____ - Часть границы, местоположение которой определено при выполнении кадастровых работ
- 1 - Обозначение новой характерной точки
- _____ - Часть границы, сведения ЕГРН о которой позволяют однозначно определить ее положение на местности
- - Характерная точка границы земельного участка, сведения о которой отсутствуют в ЕГРН, местоположение которой определено при кадастровых работах (новая характерная точка)
- :443 - Кадастровый номер земельного участка
- 38:09:180101 - Номер кадастрового квартала

ул. Октябрьская

Утверждена

(наименование документа об утверждении, включая наименования

органов государственной власти или органов местного

самоуправления, принявших решение об утверждении схемы

или подписавших соглашение о перераспределении земельных участков)

от _____, N _____

Схема расположения земельного участка на
кадастровом плане территории

Условный кадастровый номер земельного участка: 38:09:180101:3У1

Площадь земельного участка: 929 кв. м.

Обозначение характерных точек границ	координаты	
	X	Y
1	2	3
1	1034797,29	5238778,09
2	1034797,71	5238781,95
3	1034748,23	5238788,87
4	1034748,18	5238788,11
5	1034747,69	5238788,14
6	1034747,74	5238788,95
7	1034723,53	5238792,32
8	1034712,51	5238790,57
9	1034711,82	5238786,92
10	1034723,59	5238788,78
1	1034797,29	5238778,09
11	1034698,46	5238791,10
12	1034604,15	5238805,24
13	1034524,55	5238816,81
14	1034524,14	5238813,35
15	1034603,63	5238801,78
16	1034697,79	5238787,67
11	1034698,46	5238791,10

Схема расположения земельного участка или земельных участков на кадастровом плане территории

МСК-38, зона 5



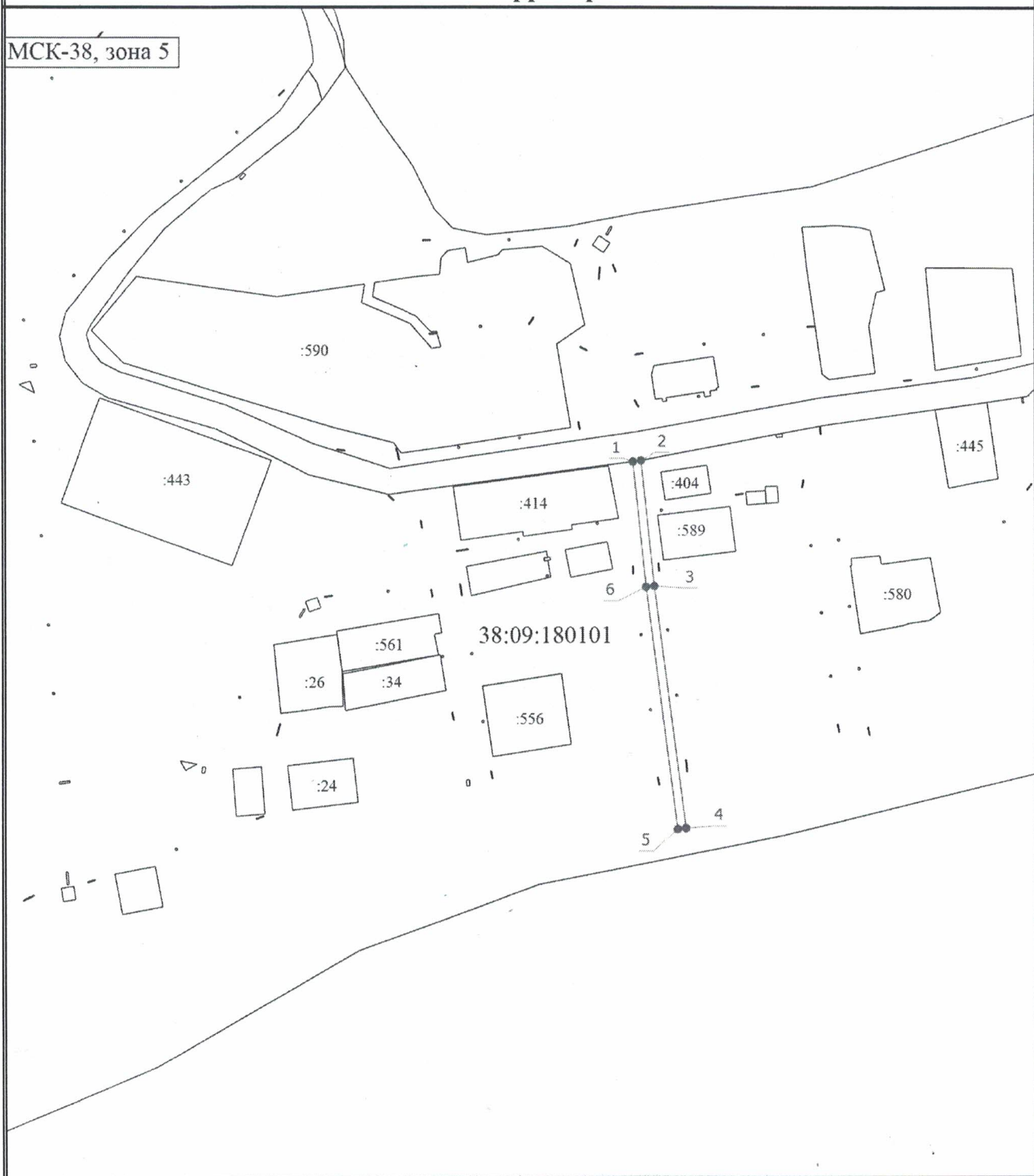
Масштаб 1:2800

Условные обозначения

- - Часть границы, местоположение которой определено при выполнении кадастровых работ
- 1 - Обозначение новой характерной точки
- - Часть границы, сведения ЕГРН о которой позволяют однозначно определить ее положение на местности
- - Характерная точка границы земельного участка, сведения о которой отсутствуют в ЕГРН, местоположение которой определено при кадастровых работах (новая характерная точка)
- :443 - Кадастровый номер земельного участка
- 38:09:180101 - Номер кадастрового квартала

Схема расположения земельного участка или земельных участков на кадастровом плане территории

МСК-38, зона 5



Масштаб 1:2800

Условные обозначения

- - Часть границы, местоположение которой определено при выполнении кадастровых работ
- 1 - Обозначение новой характерной точки
- - Часть границы, сведения ЕГРН о которой позволяют однозначно определить ее положение на местности
- - Характерная точка границы земельного участка, сведения о которой отсутствуют в ЕГРН, местоположение которой определено при кадастровых работах (новая характерная точка)
- :443 - Кадастровый номер земельного участка
- 38:09:180101 - Номер кадастрового квартала

Схема расположения земельного участка или земельных участков на кадастровом плане территории

МСК-38, зона 5



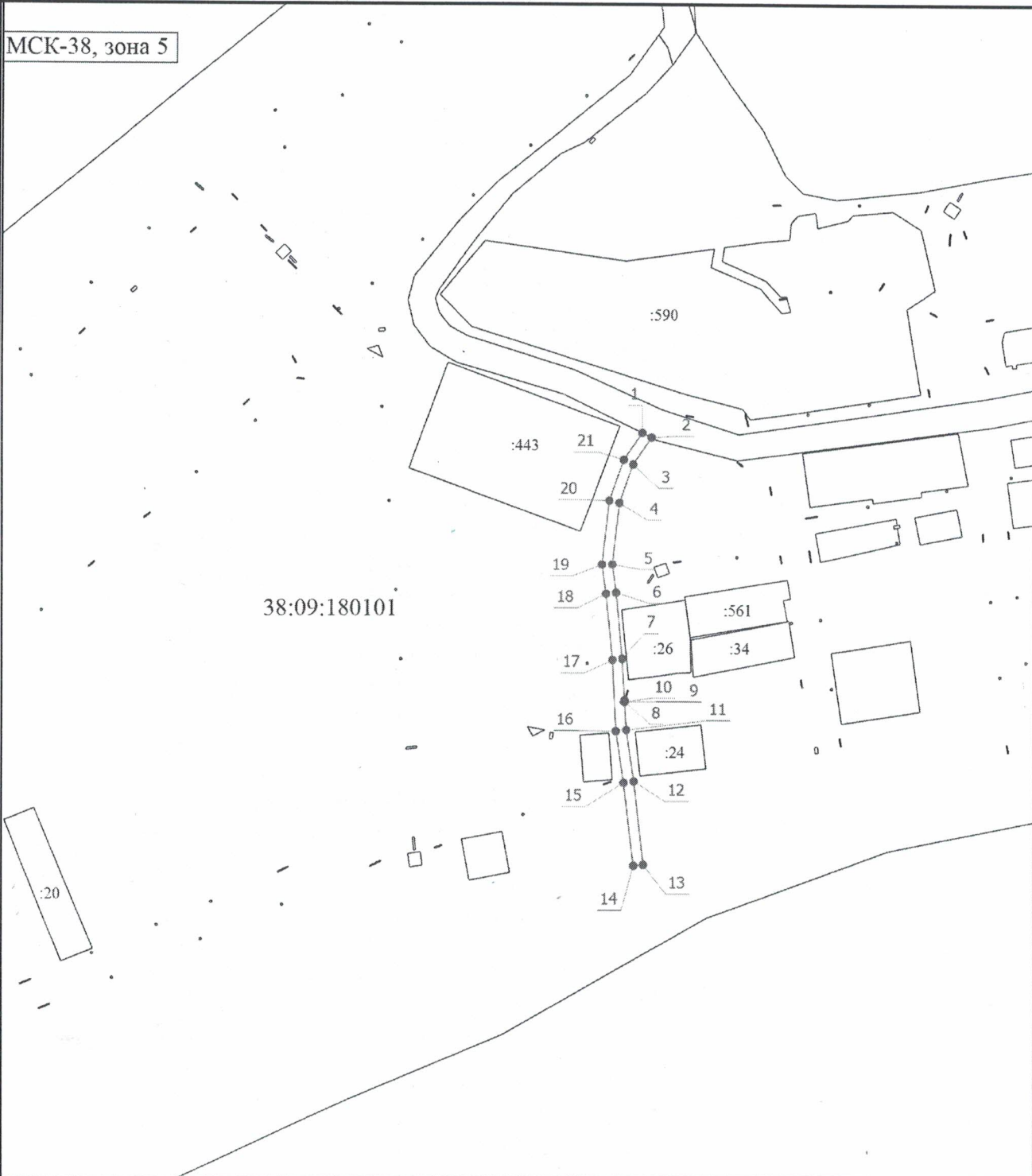
Масштаб 1:2800

Условные обозначения

- — — — — - Часть границы, местоположение которой определено при выполнении кадастровых работ
- 1 - Обозначение новой характерной точки
- — — — — - Часть границы, сведения ЕГРН о которой позволяют однозначно определить ее положение на местности
- - Характерная точка границы земельного участка, сведения о которой отсутствуют в ЕГРН, местоположение которой определено при кадастровых работах (новая характерная точка)
- :443 - Кадастровый номер земельного участка
- 38:09:180101 - Номер кадастрового квартала

Схема расположения земельного участка или земельных участков на кадастровом плане территории

МСК-38, зона 5



Масштаб 1:2800

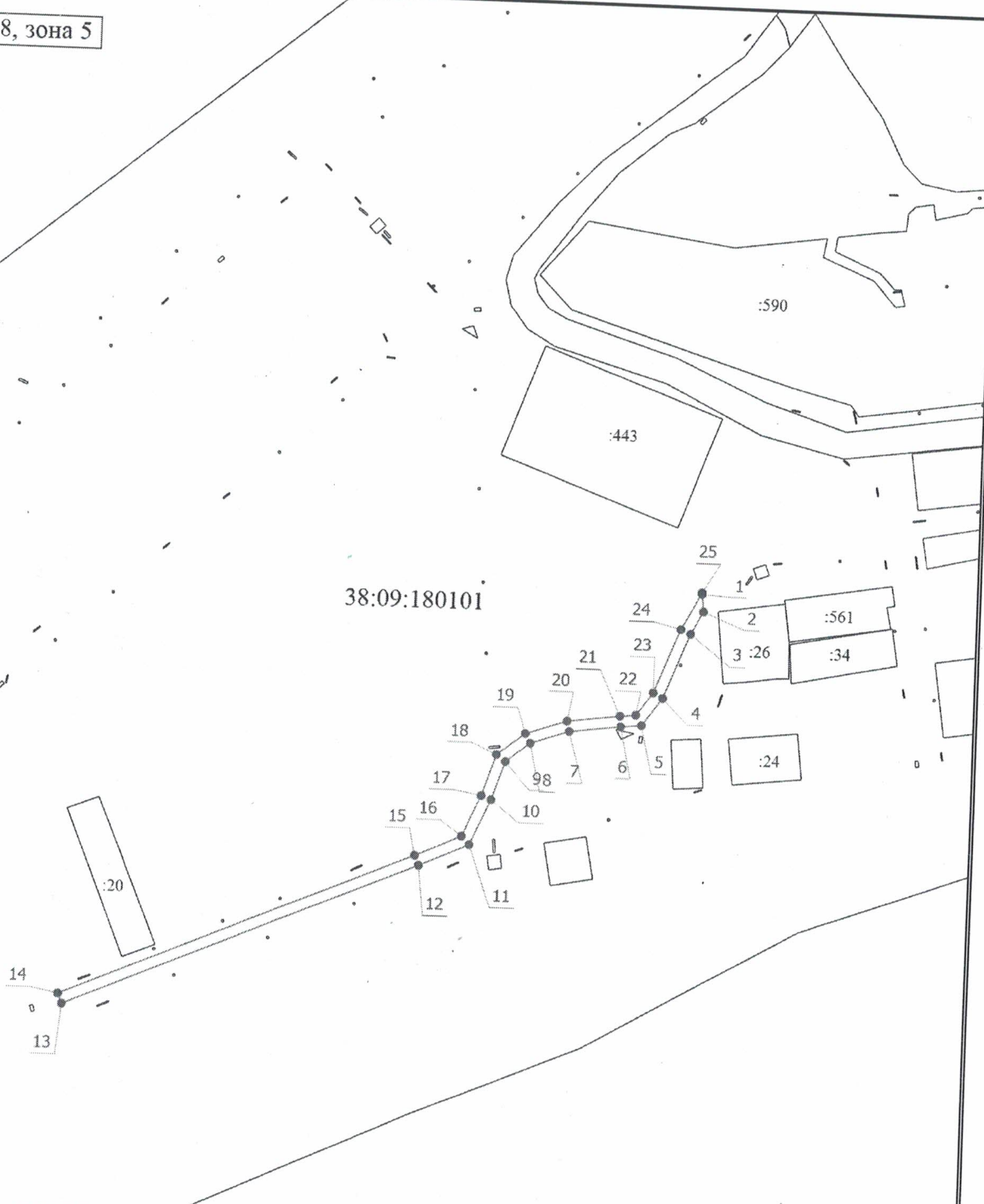
Условные обозначения

- - Часть границы, местоположение которой определено при выполнении кадастровых работ
- 1 - Обозначение новой характерной точки
- - Часть границы, сведения ЕГРН о которой позволяют однозначно определить ее положение на местности
- - Характерная точка границы земельного участка, сведения о которой отсутствуют в ЕГРН, местоположение которой определено при кадастровых работах (новая характерная точка)
- :443 - Кадастровый номер земельного участка
- 38:09:180101 - Номер кадастрового квартала

Схема расположения земельного участка или земельных участков на кадастровом плане территории

МСК-38, зона 5

38:09:180101



Масштаб 1:2800

Условные обозначения




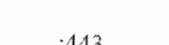
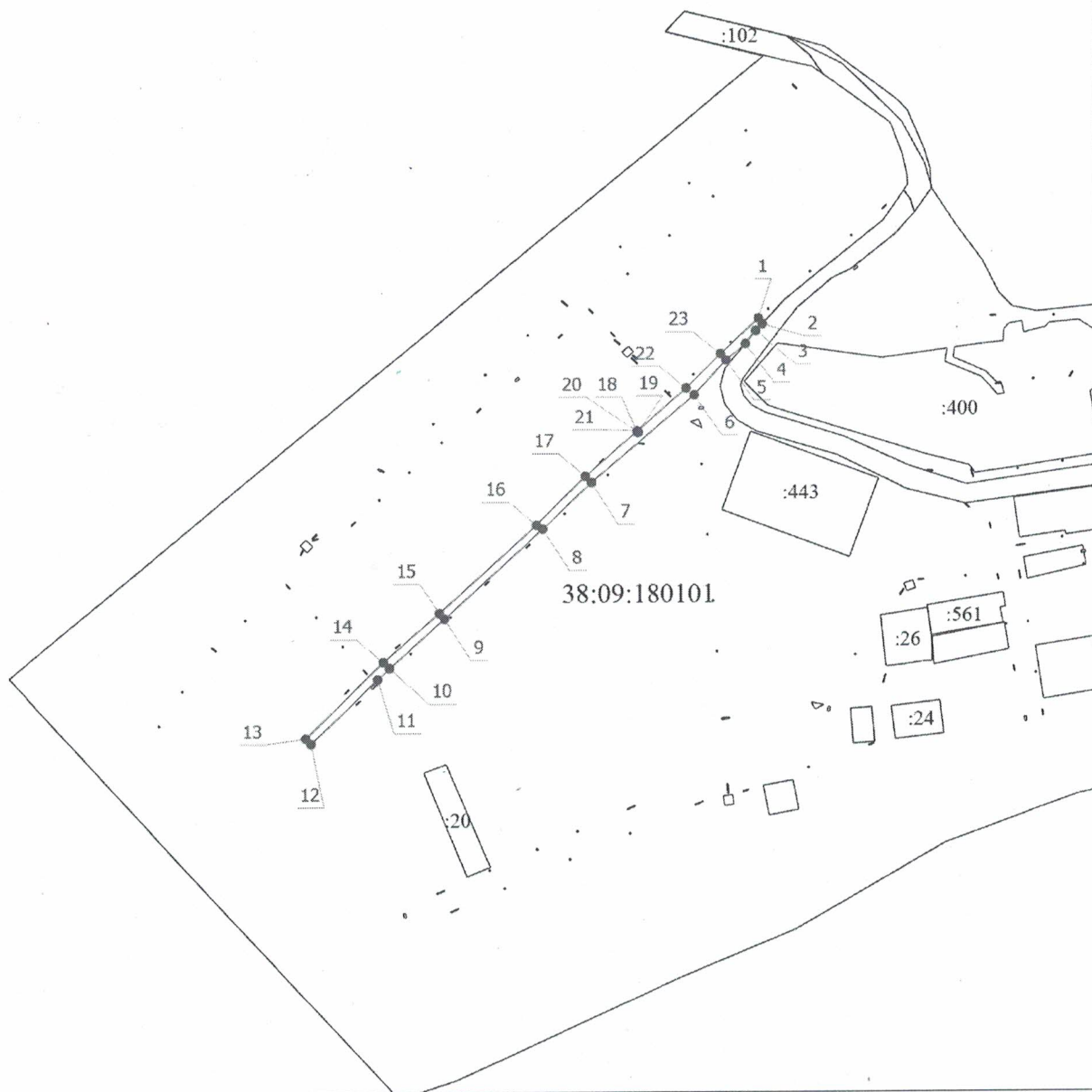
-  - Часть границы, местоположение которой определено при выполнении кадастровых работ
-  1 - Обозначение новой характерной точки
-  - Часть границы, сведения ЕГРН о которой позволяют однозначно определить ее положение на местности
-  ● - Характерная точка границы земельного участка, сведения о которой отсутствуют в ЕГРН, местоположение которой определено при кадастровых работах (новая характерная точка)
- :443 - Кадастровый номер земельного участка
- 38:09:180101 - Номер кадастрового квартала

Схема расположения земельного участка или земельных участков на кадастровом плане территории

МСК-38, зона 5



Масштаб 1:4300

Условные обозначения






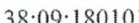
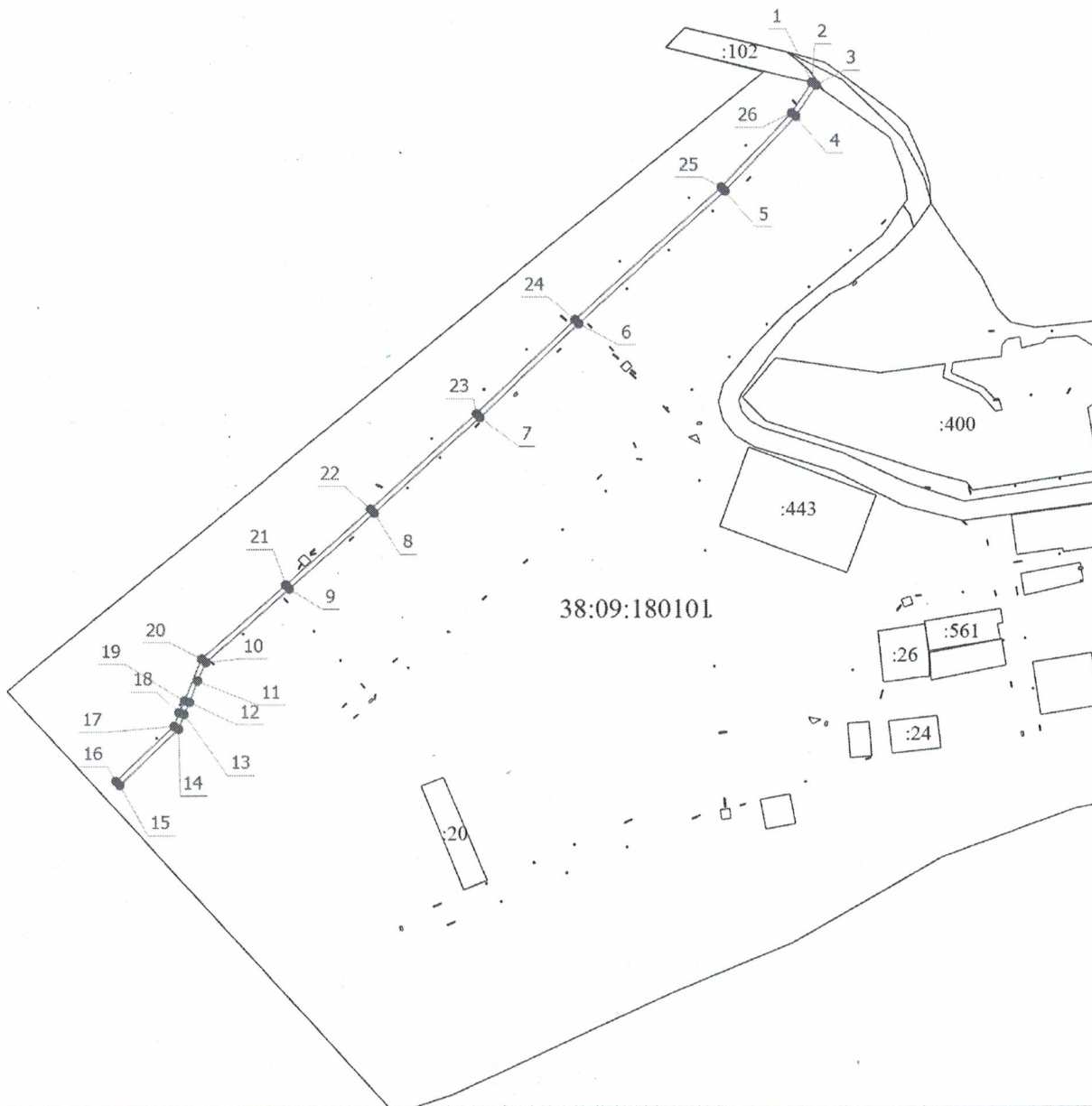
-  - Часть границы, местоположение которой определено при выполнении кадастровых работ
-  - Обозначение новой характерной точки
-  - Часть границы, сведения ЕГРН о которой позволяют однозначно определить ее положение на местности
-  - Характерная точка границы земельного участка, сведения о которой отсутствуют в ЕГРН, местоположение которой определено при кадастровых работах (новая характерная точка)
-  - Кадастровый номер земельного участка
-  - Номер кадастрового квартала

Схема расположения земельного участка или земельных участков на кадастровом плане территории

МСК-38, зона 5



Масштаб 1:4300

Условные обозначения

- - Часть границы, местоположение которой определено при выполнении кадастровых работ
- 1 - Обозначение новой характерной точки
- - Часть границы, сведения ЕГРН о которой позволяют однозначно определить ее положение на местности
- - Характерная точка границы земельного участка, сведения о которой отсутствуют в ЕГРН, местоположение которой определено при кадастровых работах (новая характерная точка)
- :443 - Кадастровый номер земельного участка
- 38:09:180101 - Номер кадастрового квартала

