



РОССИЙСКАЯ ФЕДЕРАЦИЯ

ИРКУТСКАЯ ОБЛАСТЬ

КИРЕНСКИЙ МУНИЦИПАЛЬНЫЙ РАЙОН

АДМИНИСТРАЦИЯ

ПОСТАНОВЛЕНИЕ

от 02 февраля 2022 года

№ 51

г. Киренск

Об утверждении схемы расположения земельных участков

В соответствии со ст. 11.10, 39.28 Земельного Кодекса Российской Федерации от 25.10.2001 г. № 136-ФЗ, Федеральным законом от 24.07.2007г. №221-ФЗ «О кадастровой деятельности», пунктом 2 статьи 3.3. Федерального закона от 25.10.2001г. №137-ФЗ «О введении в действие Земельного кодекса Российской Федерации», приказом Министерства экономического развития Российской Федерации от 27.11.2014г. №762 «Об утверждении требований к подготовке схемы расположения земельного участка на кадастровом плане территории», Уставом муниципального образования Киренский район, рассмотрев заявление Ярыгина М.А., схему расположения земельного участка на кадастровом плане территории,

**ПОСТАНОВЛЯЕТ:**

1. Утвердить схему расположения земельного участка из земель населенных пунктов, с кадастровым номером 38:09:120102:3У1, расположенного по адресу: Иркутская область, Киренский район, с.Макарово, ул. Советская, 33, общей площадью 1962 кв.м., с видом разрешенного использования: индивидуальный жилой дом, образованного в результате перераспределения земельного участка с кадастровым номером 38:09:120102:44.

2. Установить, что Ярыгин М.А. вправе самостоятельно обратиться без доверенности с заявлением о государственном кадастровом учете образуемого земельного участка, а также в течении 30 дней со дня постановки на кадастровый учет земельного участка обязана заключить с администрацией Киренского муниципального района Соглашение о перераспределении земельных участков.

3. Срок действия настоящего постановления два года со дня подписания настоящего постановления.

4. Постановление вступает в силу с момента его опубликования (обнародования) на официальном сайте администрации Киренского городского поселения.

Мэр района

КОПИЯ ВЕРНА

Руководитель аппарата

Администрации Киренского

Муниципального района

К.В. Свистелин

Мэр - *А.В. Свистелин*  
4 февраля 2022 г.





УТВЕРЖДЕНА:

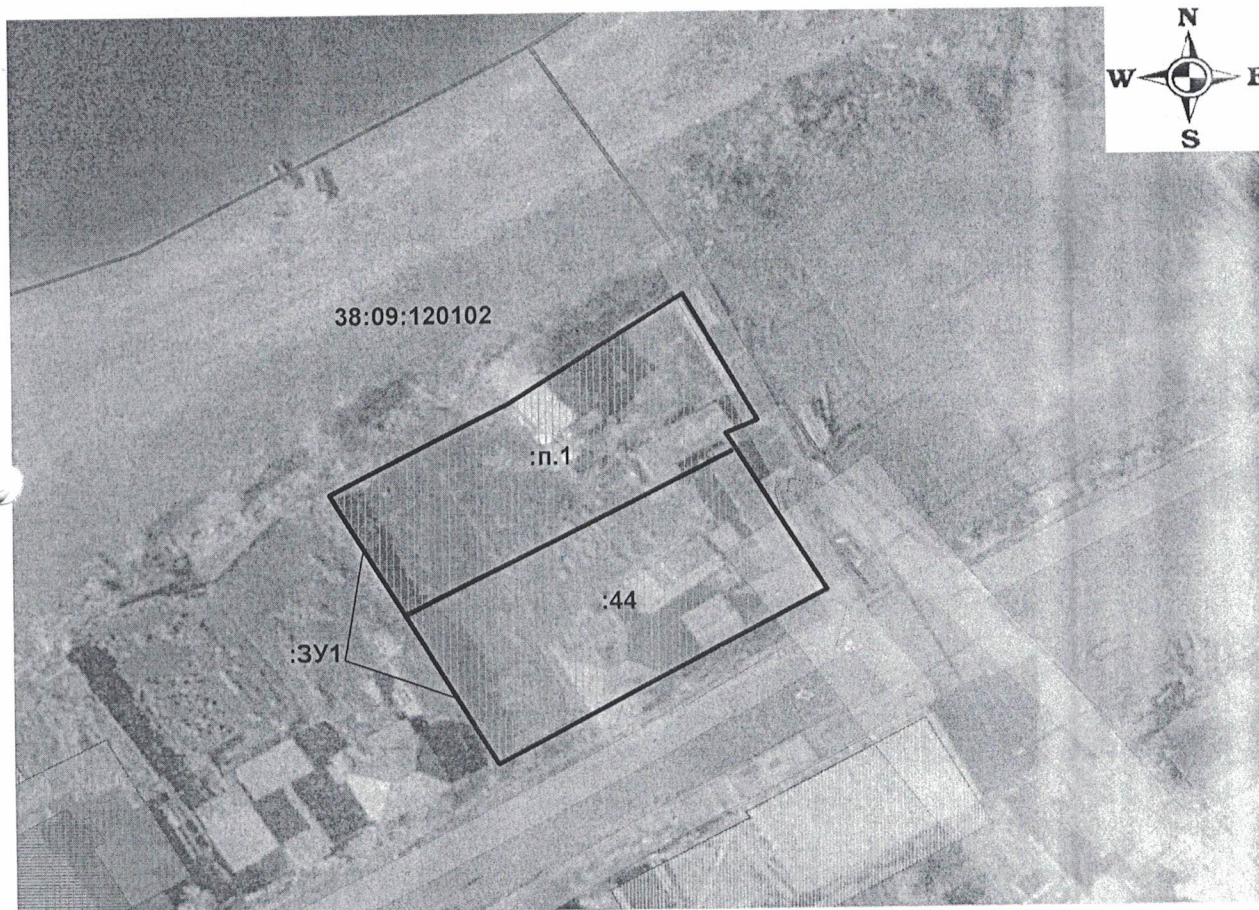
Постановлением администрации

Киренского муниципального района

От 02.02.2022 № 51

# Схема расположения земельного участка на кадастровом плане территории

Площадь земельного участка: 1962 кв.м





Масштаб 1:1000

Обозначение  
характерных точек  
границ

Координаты, м  
X Y

1	2	3
1	963761.50	5177783.20
2	963744.92	5177792.53
3	963743.16	5177788.51
4	963741.05	5177789.79
5	963722.33	5177800.63
6	963699.87	5177760.65
7	963719.16	5177749.83
8	963735.55	5177740.29
9	963747.64	5177762.54
1	963761.50	5177783.20

Условные обозначения:

-  - проектные границы земельного участка
-  - граница кадастрового квартала