



Российская Федерация
Иркутская область
Нижнеилимский муниципальный район
АДМИНИСТРАЦИЯ

ПОСТАНОВЛЕНИЕ

От 20.12.2023 № 1062
г. Железногорск-Илимский

«Об утверждении внесения изменений в
схему размещения рекламных конструкций
на территории муниципального образования
«Нижнеилимский район»

В соответствии с п.5.8 ст.19 Федерального закона от 13 марта 2006 г. № 38-ФЗ «О рекламе», п.п. 15.1 п.1 ст.15 Федерального закона от 06.10.2003 г. № 131-ФЗ «Об общих принципах организации местного самоуправления в Российской Федерации», ст.8 Устава муниципального образования «Нижнеилимский район», на основании предварительного согласования внесения изменений в схему размещения рекламных конструкций на территории муниципального образования «Нижнеилимский муниципальный район» службой архитектуры Иркутской области № 02-82-1668/23 от 18.12.2023г., администрация Нижнеилимского муниципального района

ПОСТАНОВЛЯЕТ:

1. Утвердить внесение изменений в схему размещения рекламных конструкций на территории муниципального образования «Нижнеилимский муниципальный район» (Приложение).

2. Разместить данное постановление на официальном сайте муниципального образования «Нижнеилимский район» и опубликовать в периодическом издании «Вестник Думы и Администрации Нижнеилимского муниципального района».

3. Контроль за исполнением данного постановления возложить на заместителя мэра Нижнеилимского муниципального района по жилищной политике, градостроительству, энергетике, транспорту и связи Цвейгарта В.В.

Мэр района

М.С. Романов

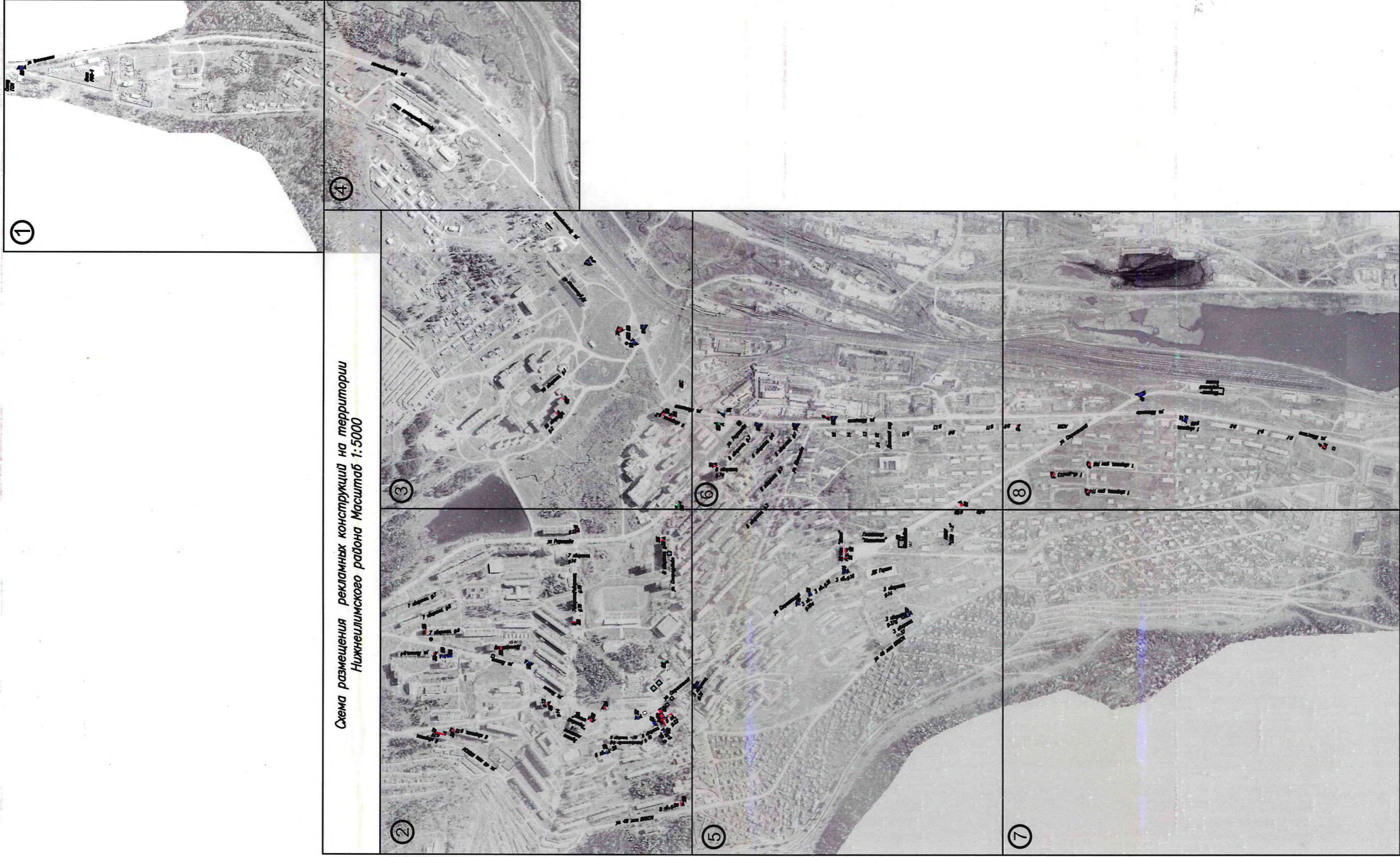


Схема размещения рекламных конструкций на территории
Нижневолжского района Масштаб 1:5000

Условные обозначения



Российская Федерация
Иркутская область
Нижнеилимский муниципальный район

АДМИНИСТРАЦИЯ

Внесение изменений в схему
размещения рекламных конструкций на территории муниципального
образования «Нижнеилимский район»

Мэр Нижнеилимского
муниципального района

М.С. Романов

В разработке схемы принимали участие:

Начальник отдела архитектуры
и градостроительства администрации
Нижнеилимского муниципального района

 Н.Н. Боганюк

Заведующий сектором архитектуры
отдела архитектуры и градостроительства
администрации Нижнеилимского
муниципального района

 Г.А. Бруско

Ведущий специалист отдела архитектуры
и градостроительства администрации
Нижнеилимского муниципального района

 А.Д. Соболева

СОДЕРЖАНИЕ

Текстовые материалы

	Стр.
1. Пояснительная записка	4
2. Дополнительный адресный реестр установки и эксплуатации рекламных конструкций на территории Нижнеилимского муниципального района	5

Графические материалы

1. Схема размещения дополнительных рекламных конструкций на территории Нижнеилимского района в М 1:5000
2. Дополнительные схемы размещения отдельных рекламных конструкций на местности с фотоматериалами в Нижнеилимском районе

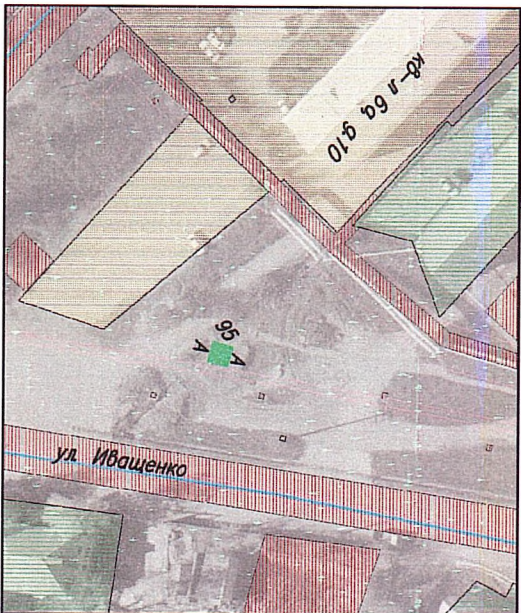
Дополнительные схемы
размещения отдельных рекламных конструкций на местности с
фотоматериалами в Нижнеилымском районе

Содержание альбома дополнительных схем размещения отдельных
рекламных конструкций в Нижнеилимском районе

1. г. Железногорск-Илимский

Стр.
3-4

Схема размещения рекламной конструкции №95
по адресу: Иркутская область, Нижнеилимский район, г. Железногорск–Илимский,
квартал 6А, в районе 10А

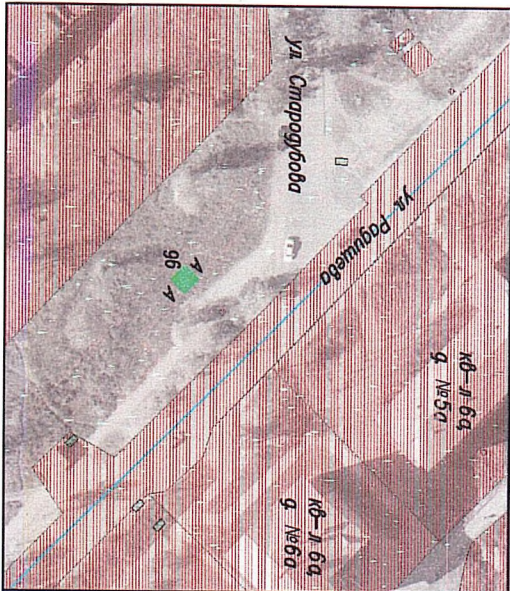


А ■ А дополнительное размещение РК

Примечание:

- Вид рекламной конструкции 1
- Рекламный щит отгелльно стоящий (гополн.)
- Инф. поле 3м x 6м, двусторонний
- Общ. площадь инф. поля = 36 кв.м.
- Отгелльно стоящая рекламная конструкция
- Статичная
- Размером: 3000х6000, на 1 опоре высотой 4,5 м

Схема размещения рекламной конструкции №96
по адресу: Иркутская область, Нижнеилимский район, г. Железнодорожск-Илимский,
в районе перекрестка ул. Рагушева и ул. Стародубова



А 96 А дополнительное размещение РК

Примечание:

- Вид рекламной конструкции 1
- Рекламный щит отдельно стоящий (гополн.)
- Инф. поле 3м х 6м, двусторонний
- Общ. площадь инф. поля = 36 кв.м.
- Отдельно стоящая рекламная конструкция
- Статичная
- Размером: 3000х6000, на 1 опоре высотой 4,5 м