



РОССИЙСКАЯ ФЕДЕРАЦИЯ
ИРКУТСКАЯ ОБЛАСТЬ
КИРЕНСКИЙ МУНИЦИПАЛЬНЫЙ РАЙОН
АДМИНИСТРАЦИЯ
ПОСТАНОВЛЕНИЕ

от 01 июня 2022 года

№ 313

г. Киренск

Об утверждении схемы расположения земельного участка

В соответствии со ст. 11.10 Земельного Кодекса Российской Федерации от 25.10.2001 г. № 136-ФЗ, Федеральным законом от 24.07.2007г. №221-ФЗ «О кадастровой деятельности», пунктом 2 статьи 3.3. Федерального закона от 25.10.2001г. №137-ФЗ «О введении в действие Земельного кодекса Российской Федерации», приказом Министерства экономического развития Российской Федерации от 27.11.2014г. №762 «Об утверждении требований к подготовке схемы расположения земельного участка на кадастровом плане территории», Уставом муниципального образования Киренский район,

ПОСТАНОВЛЯЕТ:

1. Утвердить схему расположения земельного участка образованного путем объединения 4-х земельных участков с кадастровыми номерами 38:09:020103:800, 38:09:020103:798, 38:09:020103:799, 38:09:000000:1380, из земель населенных пунктов с условным кадастровым номером 38:09:000000:ЗУ1, расположенного в учебно-образовательной зоне, по адресу: Российская Федерация, Иркутская область, Киренский район, р.п. Алексеевск, ул. Чапаева, № 47, общей площадью 17066 кв.м., с разрешенным использованием: для размещения объекта учебно-образовательного назначения.
2. Срок действия настоящего постановления два года со дня подписания настоящего постановления.
3. Схему расположения земельного участка на кадастровом плане территории разместить на официальном сайте Киренского района <http://kirenskrn.irkobl.ru/> в разделе «Земельные участки» в срок не более пяти рабочих дней.

КОПИЯ ВЕРНА
Руководитель аппарата
Администрации Киренского
муниципального района
Иркутская область



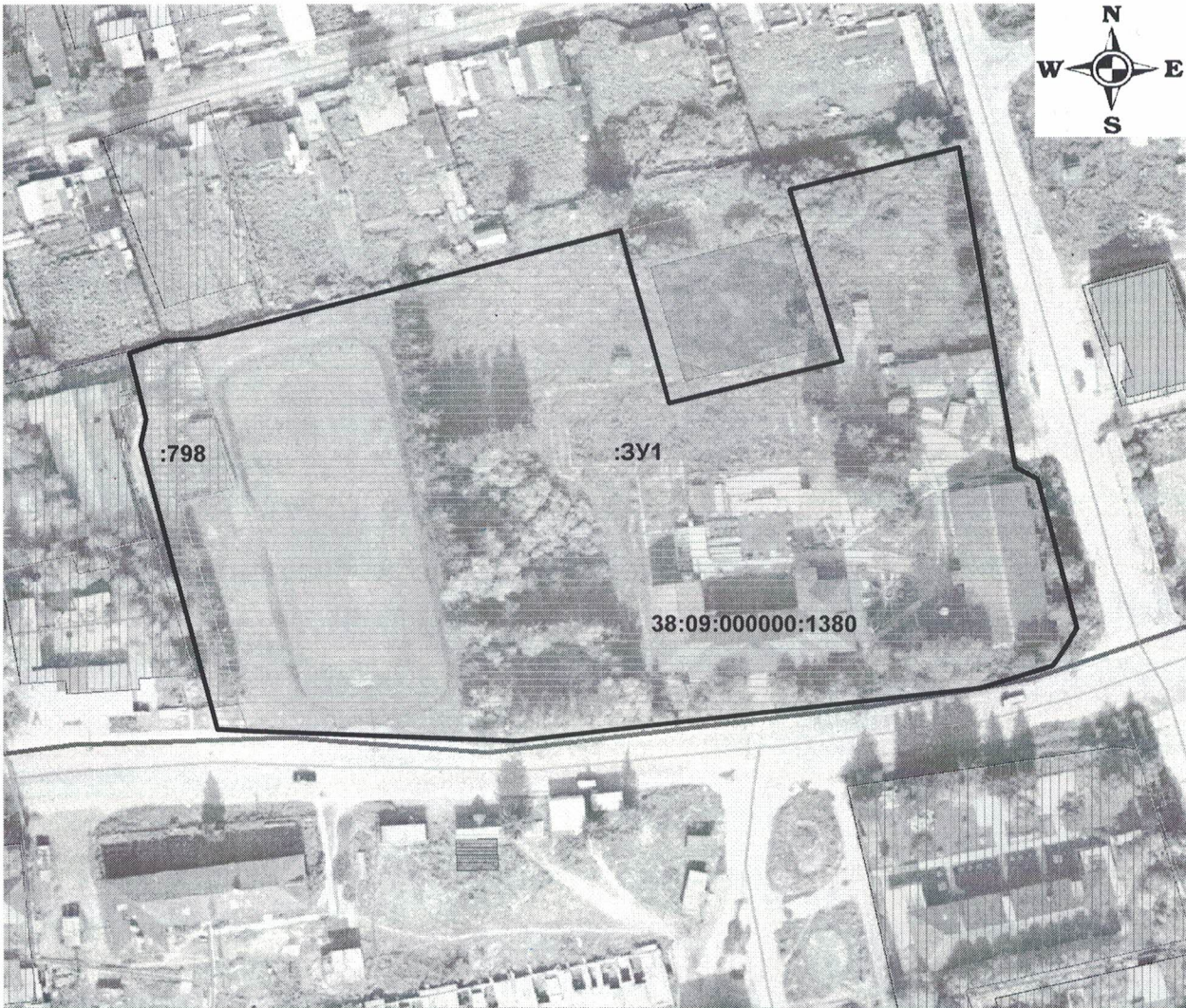
К.В. Свистелин

УТВЕРЖДЕНА:

Постановлением администрации
Киренского муниципального района
От 01.06.2022 № 313

Схема расположения земельного участка на кадастровом плане территории

Площадь земельного участка: 17066 кв.м





Масштаб 1:700

Обозначение
характерных точек
границ

Координаты, м
X Y

Условные обозначения:

 - проектные границы земельного участка
 - граница кадастрового квартала

1	2	3
н1	1002796.95	5209401.98
н2	1002751.93	5209409.26
н3	1002726.59	5209413.58
н4	1002723.93	5209418.38
н5	1002690.21	5209426.10
н6	1002686.50	5209424.65
н7	1002681.25	5209421.24
н8	1002677.36	5209407.25
н9	1002676.30	5209403.03
н10	1002675.77	5209401.20
н11	1002665.10	5209311.76
н12	1002664.72	5209303.77
н13	1002667.27	5209257.38
н14	1002667.64	5209250.86
н15	1002672.45	5209249.69
н16	1002730.88	5209235.52

н26	1002759.78	5209332.98
н27	1002759.52	5209332.01
н28	1002758.55	5209332.27
н29	1002758.81	5209333.23
н26	1002759.78	5209332.98