



РОССИЙСКАЯ ФЕДЕРАЦИЯ  
ИРКУТСКАЯ ОБЛАСТЬ  
КИРЕНСКИЙ МУНИЦИПАЛЬНЫЙ РАЙОН  
АДМИНИСТРАЦИЯ  
ПОСТАНОВЛЕНИЕ

от 04 марта 2022 года

№ 112

г. Киренск

Об утверждении схемы расположения земельного участка

В соответствии со ст. 11.10 Земельного Кодекса Российской Федерации от 25.10.2001 г. № 136-ФЗ, Федеральным законом от 24.07.2007г. №221-ФЗ «О кадастровой деятельности», пунктом 2 статьи 3.3. Федерального закона от 25.10.2001г. №137-ФЗ «О введении в действие Земельного кодекса Российской Федерации», приказом Министерства экономического развития Российской Федерации от 27.11.2014г. №762 «Об утверждении требований к подготовке схемы расположения земельного участка на кадастровом плане территории», Уставом муниципального образования Киренский район, рассмотрев заявление Андрусенко А.А.(по доверенности от Медведева Н.А.),

**ПОСТАНОВЛЯЕТ:**

1. Утвердить схему расположения земельного участка на кадастровом плане территории из земель населенных пунктов с кадастровым номером 38:09:120103:ЗУ1, расположенного по адресу: Иркутская область, Киренский район, с.Макарово, ул.Советская, 78, общей площадью 1203 кв.м., разрешенное использование: «для индивидуального жилищного строительства».
2. Срок действия настоящего постановления два года со дня подписания настоящего постановления.
3. Схему расположения земельного участка на кадастровом плане территории разместить на официальном сайте Киренского района <http://kirenskrm.irkobl.ru/> в разделе «Земельные участки» в срок не более пяти рабочих дней.



К.В. Свистелин

## Схема расположения земельного участка или земельных участков на кадастровом плане территории

МСК-38 зона 5

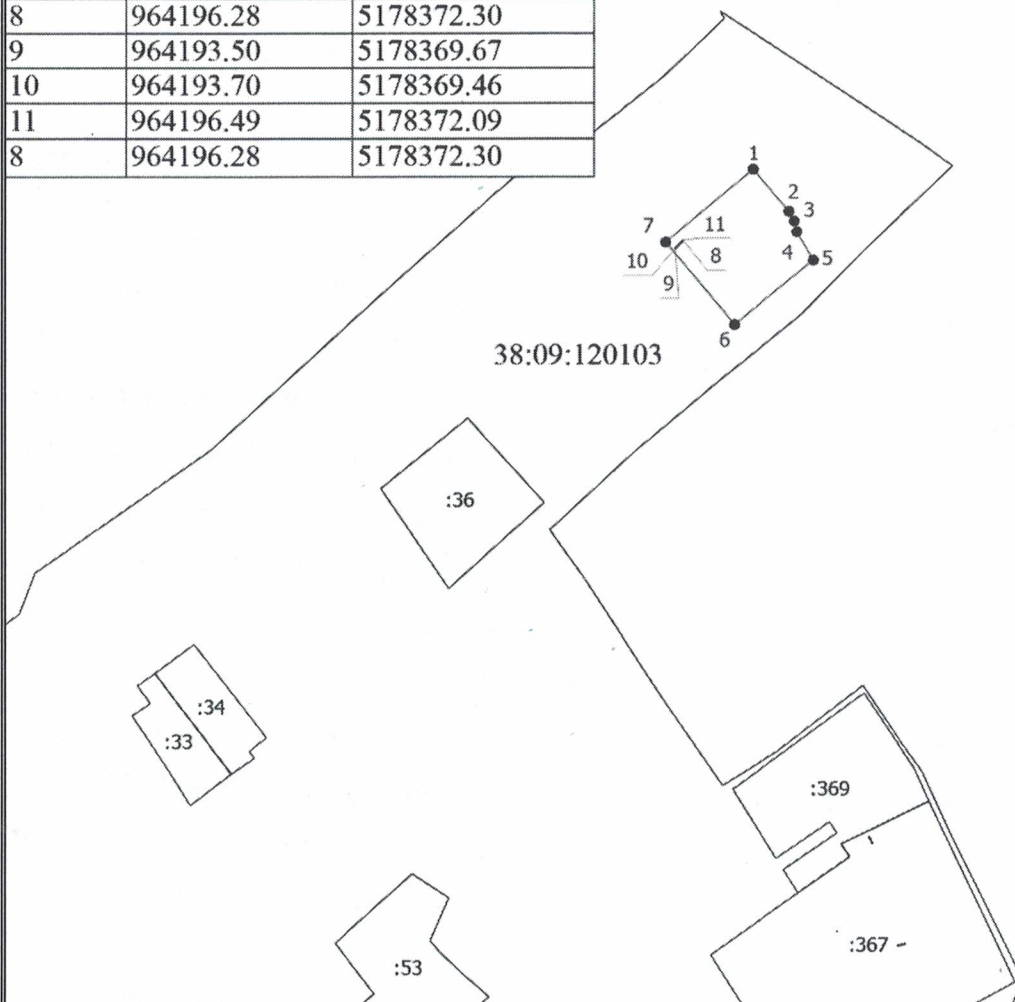
Условный номер земельного участка: :3У1

Площадь земельного участка: 1203 кв.м

Описание характерных точек

№	X	Y
1	964219.11	5178394.37
2	964205.65	5178405.75
3	964202.62	5178407.44
4	964199.18	5178408.24
5	964190.16	5178413.50
6	964169.83	5178388.45
7	964195.88	5178366.63
1	964219.11	5178394.37
8	964196.28	5178372.30
9	964193.50	5178369.67
10	964193.70	5178369.46
11	964196.49	5178372.09
8	964196.28	5178372.30

Утверждена  
*постановлением администрации*  
*Курского муниципального района*  
 от 04.03.22г. № 112



Масштаб 1:2300

**Условные обозначения**

- - Вновь образованная часть границы, сведения о которой достаточны для определения ее местоположения
- - Характерная точка границы, сведения о которой позволяют однозначно определить ее положение на местности
- 1 - Обозначение новой характерной точки
- :124 - Кадастровый номер земельного участка
- - Существующая часть границы, имеющиеся в ЕГРН сведения о которой достаточны для определения ее местоположения
- 38:09:120103 - Номер кадастрового квартала