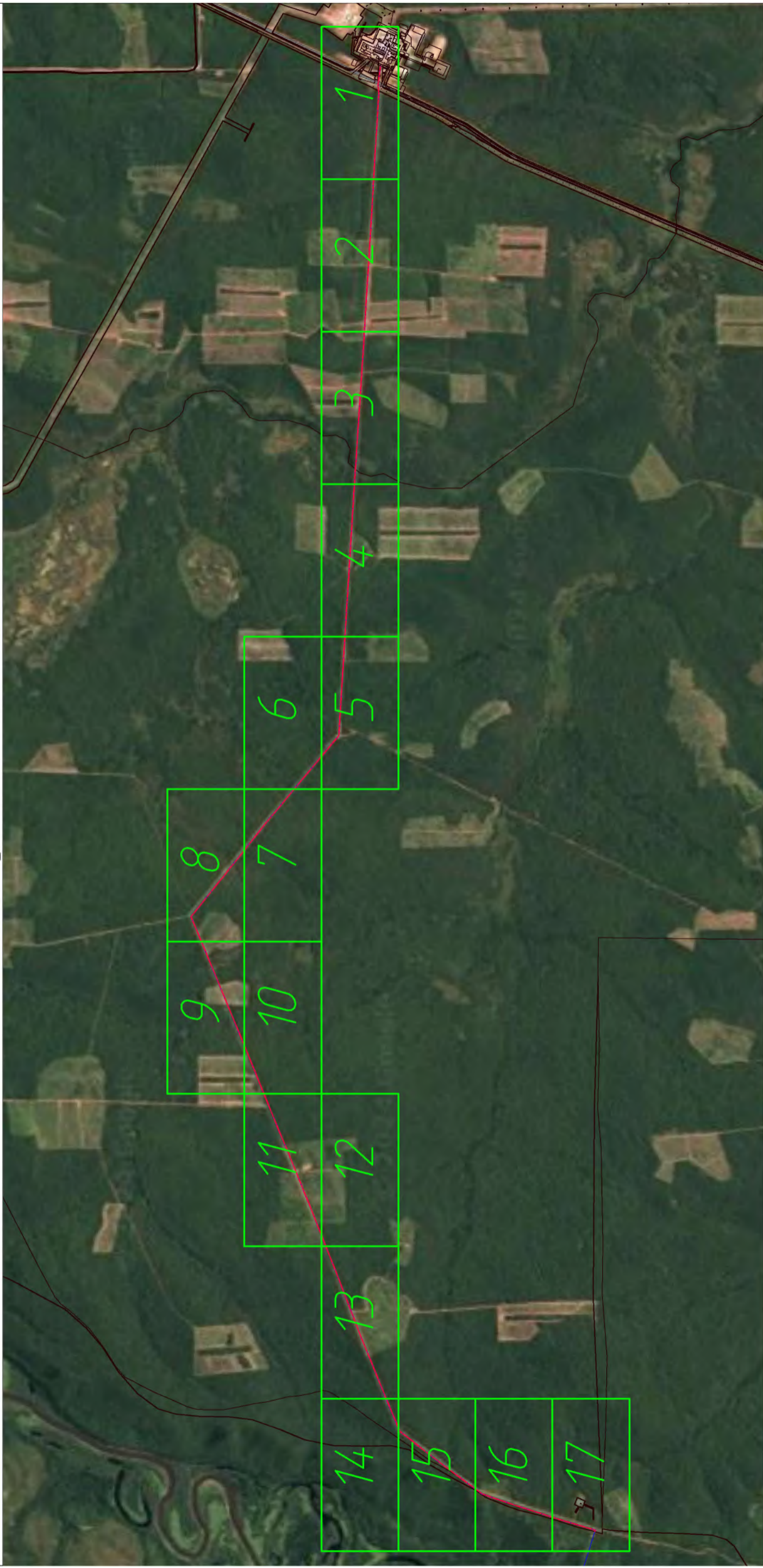


Схема расположения границ публичного сервитута

Схема размещения листов



Масштаб: 1 : 41000

- вновь образованная часть границы, сведения о которой достаточны для определения ее местоположения (образуемая граница публичного сервитута);
- существующая часть границы, имеющаяся в ЕГРН сведения о которой достаточны для определения ее местоположения;
- ЛЭП-10 кВ "НПС-8 - Подволошино".

Схема расположения границ публичного сервитута



Масштаб: 1 : 4000

- вновь образованная часть границы, сведения о которой достаточны для определения ее местоположения (образуемая граница публичного сервитута);
- существующая часть границы, имеющаяся в ЕГРН сведения о которой достаточны для определения ее местоположения;
- ЛЭП-10 кВ "НПС-8 - Подволошино";
- :ПС1 - обозначение образуемого публичного сервитута;
- I ... 6 - обозначения характерных точек границы публичного сервитута;

● - характеристическая точка границы, сведения о которой позволяют однозначно определить ее положение на местности;

00:00:000000:000 - кадастровый номер земельного участка.

Схема расположения границ публичного сервитута



Масштаб: 1 : 4000

- вновь образованная часть границы, сведения о которой достаточны для определения ее местоположения (образуемая граница публичного сервитута);
- существующая часть границы, имеющаяся в ЕГРН сведения о которой достаточны для определения ее местоположения;
- ЛЭП-10 кВ "НПС-8 - Подволошино";

:ПС1 - обозначение образуемого публичного сервитута;

1 ... 6 - обозначения характерных точек границы публичного сервитута;

● - характерная точка границы, сведения о которой позволяют однозначно определить ее положение на местности;

00:00:000000:000 - кадастровый номер земельного участка.

Схема расположения границ публичного сервитута



Масштаб: 1 : 4000

- вновь образованная часть границы, сведения о которой достаточны для определения ее местоположения (образуемая граница публичного сервитута);
- существующая часть границы, имеющаяся в ЕГРН сведения о которой достаточны для определения ее местоположения;
- ЛЭП-10 кВ "НПС-8 - Подволочино";

:ПСІ - обозначение образумого публичного сервитута;

1 ... 6 - обозначения характерных точек границы публичного сервитута;

● - характерная точка границы, сведения о которой позволяют однозначно определить ее положение на местности;

00:00:000000:000 - кадастровый номер земельного участка.

Схема расположения границ публичного сервитута



Масштаб: 1 : 4000

- вновь образованная часть границы, сведения о которой достаточны для определения ее местоположения (образуемая граница публичного сервитута);
- существующая часть границы, имеющаяся в ЕГРН сведения о которой достаточны для определения ее местоположения;
- ЛЭП-10 кВ "НПС-8 - Подволошино";
- : PSI - обозначение образуемого публичного сервитута;
- I ... 6 - обозначения характерных точек границы публичного сервитута;
- - характерная точка границы, сведения о которой позволяют однозначно определить ее положение на местности;
- 00:00:000000:000 - кадастровый номер земельного участка.

Схема расположения границ публичного сервитута



Масштаб: 1 : 4000

- вновь образованная часть границы, сведения о которой достаточны для определения ее местоположения (образуемая граница публичного сервитута);
- существующая часть границы, имеющаяся в ЕГРН сведения о которой достаточны для определения ее местоположения;
- ЛЭП-10 кВ "НПС-8 - Подволошино";
- :ПС1 - обозначение образуемого публичного сервитута;
- 1 ... 6 - обозначения характерных точек границы публичного сервитута;
- - характерная точка границы, сведения о которой позволяют однозначно определить ее положение на местности;
- 00:00:000000:000 - кадастровый номер земельного участка.

Схема расположения границ публичного сервитута



Масштаб: 1 : 4000

- вновь образованная часть границы, сведения о которой достаточны для определения ее местоположения (образуемая граница публичного сервитута);
- существующая часть границы, имеющаяся в ЕГРН сведения о которой достаточны для определения ее местоположения;
- ЛЭП-10 кВ "НПС-8 - Подволошино";

:ПС1 - обозначение образуемого публичного сервитута;
1 ... 6 - обозначения характерных точек границы публичного сервитута;

- - характерная точка границы, сведения о которой позволяют однозначно определить ее положение на местности;
- 00:00:000000:000 - кадастровый номер земельного участка.

Схема расположения границ публичного сервитута



Масштаб: 1 : 4000

- вновь образованная часть границы, сведения о которой достаточны для определения ее местоположения (образуемая граница публичного сервитута);
- существующая часть границы, имеющаяся в ЕГРН сведения о которой достаточны для определения ее местоположения;
- ЛЭП-10 кВ "НПС-8 - Подволочино";
- : ПС1 - обозначение образуемого публичного сервитута;
- 1 ... 6 - обозначения характерных точек границы публичного сервитута;

- - характерная точка границы, сведения о которой позволяют однозначно определить ее положение на местности;
- 00:00:000000:000 - кадастровый номер земельного участка.

Схема расположения границ публичного сервитута



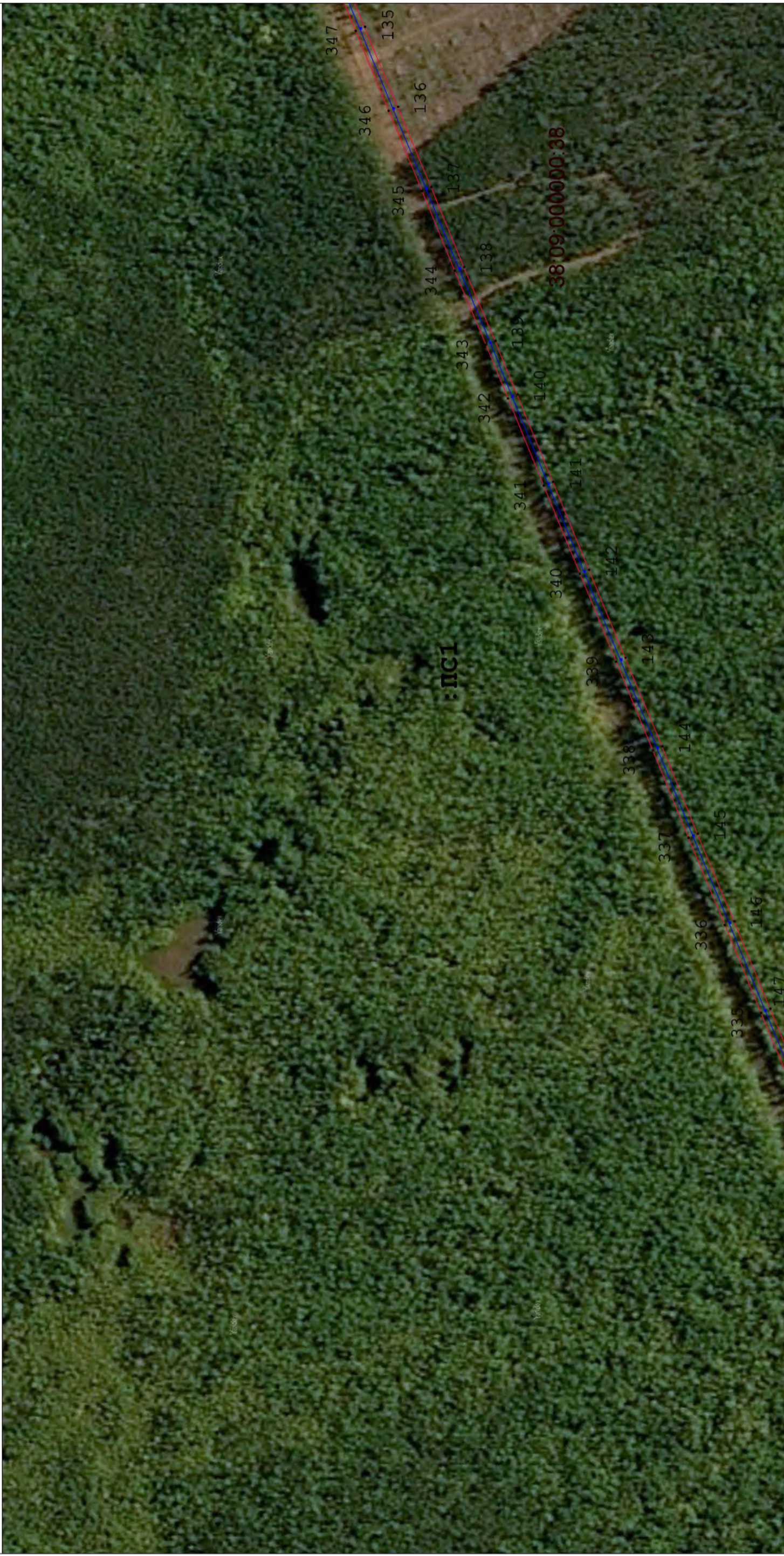
- вновь образованная часть границы, сведения о которой достаточны для определения ее местоположения (образуемая граница публичного сервитута);
- существующая часть границы, имеющаяся в ЕГРН сведения о которой достаточны для определения ее местоположения;
- ЛЭП-10 кВ "НПС-8 - Подволошино";

: ПС1 - обозначение образуемого публичного сервитута;
1 ... 6 - обозначения характерных точек границы публичного сервитута;

● - характерная точка границы, сведения о которой позволяют однозначно определить ее положение на местности;
00:00:000000:000 - кадастровый номер земельного участка.

Масштаб: 1 : 4000

Схема расположения границ публичного сервитута



- вновь образованная часть границы, сведения о которой достаточны для определения ее местоположения (образуемая граница публичного сервитута);
- существующая часть границы, имеющаяся в ЕГРН сведения о которой достаточны для определения ее местоположения;
- ЛЭП-10 кВ "НПС-8 - Подволошино";
- :ПС1 - обозначение образуемого публичного сервитута;
- 1 ... 6 - обозначения характерных точек границы публичного сервитута;

● - характерная точка границы, сведения о которой позволяют однозначно определить ее положение на местности;
00:00:000000:000 - кадастровый номер земельного участка.

Масштаб: 1 : 4000

Схема расположения границ публичного сервитута



Масштаб: 1 : 4000

- вновь образованная часть границы, сведения о которой достаточны для определения ее местоположения (образуемая граница публичного сервитута);
- существующая часть границы, имеющаяся в ЕГРН сведения о которой достаточны для определения ее местоположения;
- ЛЭП-10 кВ "НПС-8 - Подволошино";
- : ПС1 - обозначение образуемого публичного сервитута;
- 1 ... 6 - обозначения характерных точек границы публичного сервитута;
- - характерная точка границы, сведения о которой позволяют однозначно определить ее положение на местности;
- 00:00:000000:000 - кадастровый номер земельного участка.

Схема расположения границ публичного сервитута



Масштаб: 1 : 4000

- вновь образованная часть границы, сведения о которой достаточны для определения ее местоположения (образуемая граница публичного сервитута);
- существующая часть границы, имеющаяся в ЕГРН сведения о которой достаточны для определения ее местоположения;
- ЛЭП-10 кВ "НПС-8 - Подволочино";

: ПС1 - обозначение образуемого публичного сервитута;

1 ... 6 - обозначения характерных точек границы публичного сервитута;

● - характерная точка границы, сведения о которой позволяют однозначно определить ее положение на местности;

00:00:000000:000 - кадастровый номер земельного участка.

Схема расположения границ публичного сервитута



Масштаб: 1 : 4000

- вновь образованная часть границы, сведения о которой достаточны для определения ее местоположения (образуемая граница публичного сервитута);
- существующая часть границы, имеющаяся в ЕГРН сведения о которой достаточны для определения ее местоположения;
- ЛЭП-10 кВ "НПС-8 - Подволочино";

:ПС1 - обозначение образуемого публичного сервитута;
1 ... 6 - обозначения характерных точек границы публичного сервитута;

- - характерная точка границы, сведения о которой позволяют однозначно определить ее положение на местности;
- 00:00:000000:000 - кадастровый номер земельного участка.

Схема расположения границ публичного сервитута



Масштаб: 1 : 4000

- вновь образованная часть границы, сведения о которой достаточны для определения ее местоположения (образуемая граница публичного сервитута);
- существующая часть границы, имеющаяся в ЕГРН сведения о которой достаточны для определения ее местоположения;
- ЛЭП-10 кВ "НПС-8 - Подволошино";
- :ПС1 - обозначение образуемого публичного сервитута;
- 1 ... 6 - обозначения характерных точек границы публичного сервитута;
- - характерная точка границы, сведения о которой позволяют однозначно определить ее положение на местности;
- 00:00:000000:000 - кадастровый номер земельного участка.

Схема расположения границ публичного сервитута



Масштаб: 1 : 4000

- вновь образованная часть границы, сведения о которой достаточны для определения ее местоположения (образуемая граница публичного сервитута);
- существующая часть границы, имеющаяся в ЕГРН сведения о которой достаточны для определения ее местоположения;
- ЛЭП-10 кВ "НПС-8 - Подволошино";
- : ПС1 - обозначение образуемого публичного сервитута;
- 1 ... 6 - обозначение характерных точек границы публичного сервитута;

● - характеристическая точка границы, сведения о которой позволяют однозначно определить ее положение на местности;
00:00:000000:000 - кадастровый номер земельного участка.

Схема расположения границ публичного сервитута



Масштаб: 1 : 4000

- вновь образованная часть границы, сведения о которой достаточны для определения ее местоположения (образуемая граница публичного сервитута);
- существующая часть границы, имеющаяся в ЕГРН сведения о которой достаточны для определения ее местоположения;
- ЛЭП-10 кВ "НПС-8 - Подволошино";
- :ПС1 - обозначение образуемого публичного сервитута;
- 1 ... 6 - обозначение характерных точек границы публичного сервитута;
- - характерная точка границы, сведения о которой позволяют однозначно определить ее положение на местности;

00:00:000000:000 - кадастровый номер земельного участка.

Схема расположения границ публичного сервитута



Масштаб: 1 : 4000

- вновь образованная часть границы, сведения о которой достаточны для определения ее местоположения (образуемая граница публичного сервитута);
- существующая часть границы, имеющаяся в ЕГРН сведения о которой достаточны для определения ее местоположения;
- ЛЭП-10 кВ "НПС-8 - Подволочино";

: ПС1 - обозначение образуемого публичного сервитута;
1 ... 6 - обозначения характерных точек границы публичного сервитута;

● - характерная точка границы, сведения о которой позволяют однозначно определить ее положение на местности;
00:00:000000:000 - кадастровый номер земельного участка.

Схема расположения границ публичного сервитута



Масштаб: 1 : 4000

- вновь образованная часть границы, сведения о которой достаточны для определения ее местоположения (образуемая граница публичного сервитута);
- существующая часть границы, имеющаяся в ЕГРН сведения о которой достаточны для определения ее местоположения;
- ЛЭП-10 кВ "НПС-8 - Подволошино";
- : ПС1 - обозначение образуемого публичного сервитута;
- 1 ... 6 - обозначения характерных точек границы публичного сервитута;

● - характерная точка границы, сведения о которой позволяют однозначно определить ее положение на местности;
00:00:000000:000 - кадастровый номер земельного участка.