



РОССИЙСКАЯ ФЕДЕРАЦИЯ

ИРКУТСКАЯ ОБЛАСТЬ

КИРЕНСКИЙ МУНИЦИПАЛЬНЫЙ РАЙОН

АДМИНИСТРАЦИЯ

ПОСТАНОВЛЕНИЕ

от 28 сентября 2021 года

№ 614

г. Киренск

Об утверждении схемы расположения земельного участка

В соответствии со ст. 11.10 Земельного Кодекса Российской Федерации от 25.10.2001 г. № 136-ФЗ, Федеральным законом от 24.07.2007г. №221-ФЗ «О государственном кадастре недвижимости», пунктом 2 статьи 3.3. Федерального закона от 25.10.2001г. №137-ФЗ «О введении в действие Земельного кодекса Российской Федерации», приказом Министерства экономического развития Российской Федерации от 27.11.2014г. №762 «Об утверждении требований к подготовке схемы расположения земельного участка на кадастровом плане территории», Уставом муниципального образования Киренский район, рассмотрев заявление Главы Петропавловского сельского поселения,

ПОСТАНОВЛЯЕТ:

1. Утвердить схему расположения земельного участка на кадастровом плане территории из земель населенных пунктов с кадастровым номером 38:09:140102:3У1, расположенного по адресу: Иркутская область, Киренский район, с.Петропавловское, ул.Советская, 15 «б», общей площадью 798 кв.м., разрешенное использование (код 5.1.4): для размещения оборудованной площадки для занятий спортом.
2. Администрация Петропавловского муниципального образования вправе обратиться без доверенности с заявлением о государственном кадастровом учете образуемого земельного участка в соответствии с ч. 18 ст. 11.10 Земельного кодекса РФ.
3. Срок действия настоящего постановления два года со дня подписания настоящего постановления.
4. Схему расположения земельного участка на кадастровом плане территории разместить на официальном сайте Киренского района <http://kirenskrn.irkobl.ru/> в разделе

«Земельные участки», на официальном сайте Росреестра: www.rosreestr.ru в разделе «Кадастровый учет – XML-схемы», в срок не более пяти рабочих дней.

И.о. главы администрации



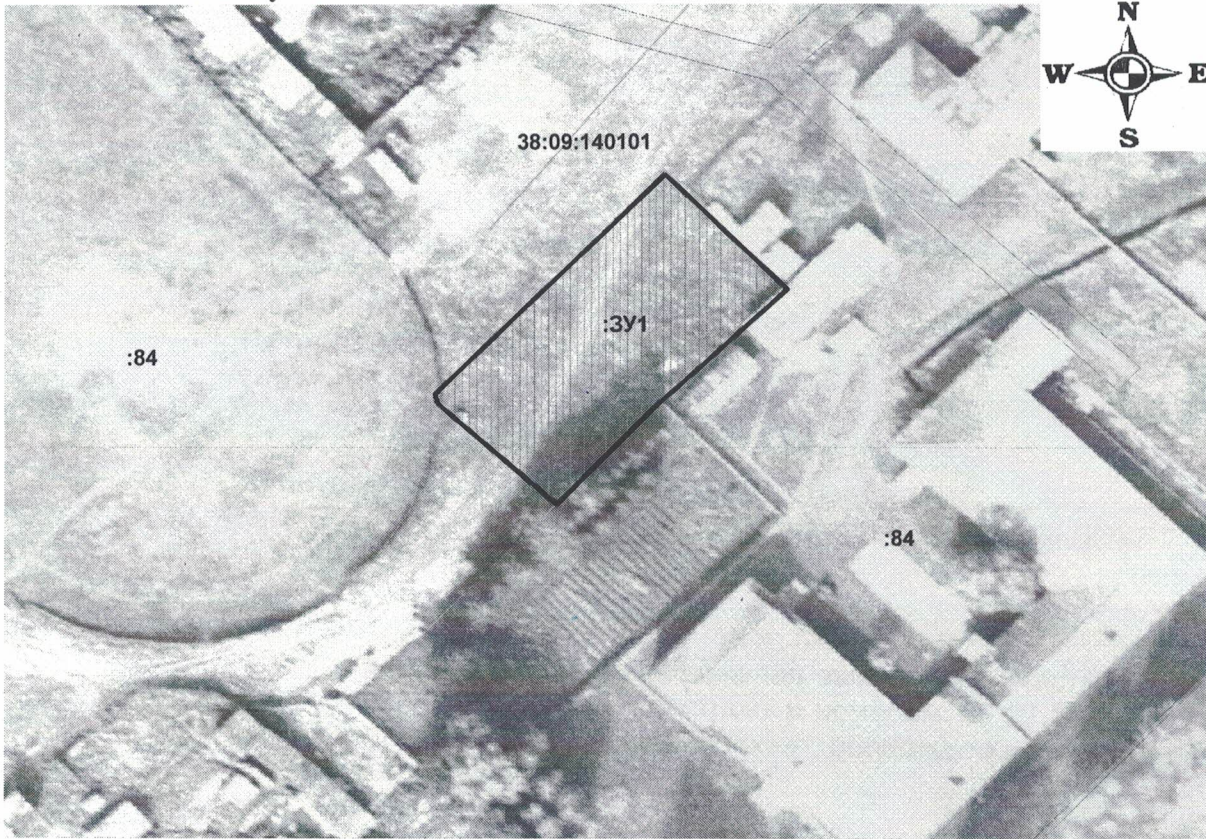
А.В. Воробьев

УТВЕРЖДЕНА:

Постановлением администрации
Киренского муниципального района
От 28.09.21₂ № 614

Схема расположения земельного участка на кадастровом плане территории

Площадь земельного участка: 798 кв.м





Масштаб 1:700

Обозначение
характерных точек
границ

Координаты, м
X Y

1	2	3
1	1043209.66	5246152.48
2	1043207.74	5246154.35
3	1043194.72	5246166.92
4	1043189.62	5246161.77
5	1043179.93	5246151.93
6	1043166.86	5246139.60
7	1043180.25	5246125.41
8	1043180.91	5246125.39
1	1043209.66	5246152.48

Условные обозначения:

-  - проектные границы земельного участка
-  - граница кадастрового квартала